



T.C. Ölçme, Seçme ve Yerleştirme Merkezi

**TÜRK SİLAHLI KUVVETLERİ
ASKERİ LİSELER İLE BANDO ASTSUBAY
HAZIRLAMA OKULUNDA ÖĞRENİM
GÖRECEK ÖĞRENCİLERİ SEÇME SINAVI
(ALS)**

21 NİSAN 2013 PAZAR

Bu testlerin her hakkı saklıdır. Hangi amaçla olursa olsun, testlerin tamamının veya bir kısmının Merkezimizin yazılı izni olmadan kopya edilmesi, fotoğrafının çekilmesi, herhangi bir yolla çoğaltılması, yayımlanması ya da kullanılması yasaktır. Bu yasağa uymayanlar gerekli cezai sorumluluğu ve testlerin hazırlanmasındaki mali külfeti peşinen kabullenmiş sayılır.

AÇIKLAMA

1. Bu kitapçık; Türkçe, Sosyal Bilimler, Matematik ve Fen Bilimleri olmak üzere dört testten oluşmaktadır.
2. Bu testler için verilen toplam cevaplama süresi **120 dakikadır (2 saat)**.
3. Bu kitapçıkta testlerde yer alan her sorunun sadece bir doğru cevabı vardır. Bir soru için birden çok cevap yeri işaretlenmişse o soru yanlış cevaplanmış sayılacaktır.
4. İşaretlediğiniz bir cevabı değiştirmek istediğinizde, silme işlemini çok iyi yapmanız gerektiğini unutmayınız.
5. **Bu testler puanlanırken her testteki doğru cevaplarınızın sayısından yanlış cevaplarınızın sayısının dörtte biri düşülecek ve kalan sayı o bölümle ilgili ham puanınız olacaktır.**
6. Cevaplamaya istediğiniz sorudan başlayabilirsiniz. Bir soru ile ilgili cevabınızı, cevap kâğıdında o soru için ayrılmış olan yere işaretlemeyi unutmayınız.
7. Sınavda uyulacak diğer kurallar bu kitapçığın arka kapağında belirtilmiştir.

1. Bu testte 30 soru vardır.

2. Cevaplarınızı, cevap kâğıdının Türkçe Testi için ayrılan kısmına işaretleyiniz.

1. Her sanatçı, sanat eserine kendi soluğunu katar.

Bu cümledeki altı çizili sözle sanat eserinin hangi özelliği dile getirilmiştir?

- A) Öğreticilik
B) Sadelik
C) Akıcılık
D) Öznellik
E) Açıklık

2. Gelelim bu konuda benim hariçten okuyacağım gazele:
Bir sanat eserinde içerik yoksa o bir sanat eseri değil,
sadece bir biçimdir.

Bu cümledeki altı çizili deyimın anlamı aşağıdakilerden hangisidir?

- A) İsteklerinin gerçekleşmesi için her yolu denemek
B) Bir konuda yeterli bilgiye sahip olmadan düşünce
ileri sürmek
C) İstemeyerek bir işin içine girmek
D) Karşıdakini gerektiği gibi dinlemeden yargılamak
E) Bir kimseyi oyalamak amacıyla boş ve gereksiz
şeyler söylemek

3. "Ekmek" **sözcüğü aşağıdaki cümlelerin hangisinde**
"Rüzgâr eken, fırtına biçer." **sözündeki anlamıyla**
kullanılmıştır?

- A) Ektiği kötülüğün meyvesini toplar bir gün.
B) Çorbaya biraz da biber ekelim.
C) Beni ektikleri için çok içerledim.
D) Bu tarlanın birkaç dönümünü ekebiliriz.
E) Ektiğim tohumlar yeşermeye başladı.

4. Hava karardığında (karardığı zaman) arkadaşlarım

I
yere serilen battaniyelere sarılıp (sarılarak) uyudu.

II
İlk geceydi; arkadaşlarıma aykırı düşmeyeyim,

dedim (diye düşünmek) ama aşırı sıcaklık

III
değişiminden uyuyamadım. Bunun üzerine,

kahramanlığı bırakıp (vazgeçmek) küçük çadırımı

IV
kurmaya karar verdim (amaçlamak).

V
**Bu parçadaki numaralanmış sözlerden hangisinin
ayraç içinde verilen açıklaması yanlıştır?**

- A) I. B) II. C) III. D) IV. E) V.

5. "Çivi çıkar ama yeri kalır." **atasözünün anlamı**
aşağıdakilerden hangisidir?

- A) Kötü insan mutlaka cezasını bulur.
B) Çevrendekilere kötülük yapmazsan kötülükle
karşılaşmazsın.
C) Bir kötülüğü gidersen de onun etkisini yok
edemezsin.
D) Yaşanan olumsuzluklarla mücadele edebilmek için
kötümser olmamak gerekir.
E) İnsanların kötülük yapmasını engellemek istesen de
bunu başaramazsın.

6. Aşağıdaki cümlelerin hangisinde, bir şeyin hem olumlu hem olumsuz yanı dile getirilmiştir?

- A) Bu antoloji hem bir döneme ışık tutuyor hem de birtakım eksikleri tamamlıyor.
- B) Bizim kuşağın tanıdığı bu dergi; pek çok yazar, çizer yetiştirdi.
- C) Ankara'daki evimizin, geniş ve aydınlık bir mutfağı vardı.
- D) Babam, Ayvalık'ta küçük ama çok kullanışlı bir yazlık almıştı.
- E) Sırtımda eski mi eski, cepleri delik bir palto vardı.

7. Aşağıdaki cümlelerin hangisinde "da, de"nin kullanımı, cümleye "eşitlik, benzerlik" anlamı katmıştır?

- A) Gün gelir sen de gidersin buralardan.
- B) Kal da bir bak nasıl olurmuş misafir ağırlamak.
- C) Bahçe de bahçeymiş, hayran kaldık hepimiz.
- D) Bana bir demet de gül getir gelirken.
- E) Sordu da cevap mı vermedim sanki.

8. Aşağıdaki cümlelerin hangisinde bir öneri vardır?

- A) Spor ayakkabılarında hava yastıkları ilk kez 1979'da kullanılmaya başlandı.
- B) Çok uzun mesafeli yürüyüşlerde spor ayakkabılarınızı giymek, daha rahat hareket etmenizi sağlar.
- C) Günümüzde üreticiler, spor ayakkabılarının sıçrama niteliğini artıracak pek çok özel malzeme kullanıyor.
- D) Ayakkabıdaki astar, iç tabanı ve yüzeyi örterek dikiş ve bağlantı yerlerinin ayağı acıtmasını önler.
- E) Eski Yunan'da spor ayakkabıları olmayan atletler, çıplak ayakla koşarlardı.

9. (I) Dünyanın en kalabalık ikinci, alan olarak ise en büyük yedinci ülkesi Hindistan. (II) Asya'nın güneyindeki bu yarımada farklı dinler, diller, gelenekler bir arada yaşıyor. (III) Dünyaya felsefe, bilim ve sanat alanında güzel eserler armağan eden ülkede yaklaşık 1 milyar 200 milyon insan var. (IV) Bu ülke 28 eyaletten oluşuyor. (V) Hint Okyanusu'nda kıyısı olan ülkenin kuzeydeki Ladakh bölgesinin dağlarında Budist sarayları bulunuyor. (VI) Hindistan; tarihî kentleri, kaleleri, sarayları, renkli festivalleri ve gelenekleriyle gezmekle bitmeyecek bir seyahat coğrafyası.

Bu parçadaki numaralanmış cümlelerin hangilerinde kişisel görüşe yer verilmiştir?

- A) I. ve III. B) II. ve IV. C) II. ve VI.
- D) III. ve V. E) III. ve VI.

10. (I) Edebiyat öğretmenim, yazdıklarımı genellikle beğenmezdi. (II) Ama her görüşmemizde ne yazdığımı sorar, görmek isterdi. (III) Bir gün en kısa şiirimi alıp yanına gittim. (IV) Bu şiir üzerinde uzun uzun düşündü. (V) Sonra başını kaldırıp "Galiba olacak!" dedi. (VI) Doğrusu böyle bir övgüyü hiç beklemiyordum.

Bu parçadaki numaralanmış cümlelerin hangisinde karşılaştırma söz konusudur?

- A) I. B) II. C) III. D) IV. E) V.

11. (I) Bir ortamda üzüntülü biri varsa onun bu hâli herkesi etkiler; çünkü üzüntü, bulaşıcıdır. (II) Genellikle, insanın, yaşadığı olayı sorgulayıp çözüm üretmek üzüntüsünden kurtulması beklenir. (III) Üzüntü hâli üç günden fazla sürerse bu durum depresyon başlangıcı olarak değerlendirilir. (IV) Depresyonun eşiğinde olan birisine "Omuzlarını dik tut, başını kaldır, gülümse." dediğinizde bunları yerine getirirse o kişinin beyni de bu doğrultuda mesajlar vermeye başlar. (V) Kişi, olayları çözmeye hazır ve istekliyse beyni de yeni bağlantılar, seçenekler oluşturarak sorunun çözülmesine yardım eder. (VI) Ama kendini bırakırsa kişi, beyni de yeni arayışlara giremez ve üzüntü kronikleşerek hastalık hâline gelir.

Bu parçadaki numaralanmış cümlelerin hangisinde şart söz konusu değildir?

- A) II. B) III. C) IV. D) V. E) VI.

12. (I) Doğu Anadolu, dünyanın en işlek göç yolları üzerinde bulunuyor. (II) Bölgedeki sulak alanlarda birçok kuş türü yaşıyor, besleniyor, çoğalıyor. (III) Burada kurulan araştırma merkezi, bölgedeki kuş varlığı konusunda bilimsel çalışmalar yürütüyor. (IV) Merkezde yapılan önemli çalışmalardan biri de "halkalama". (V) Bu çalışma, kuşlara bir tür kimlik vererek onları birey olarak izleme amacına yönelik. (VI) Halkalama çalışmalarıyla kuşların sayısındaki artış ve azalmalar da anlaşılabilir oluyor; böylece küresel ısınma, çevre kirliliği, doğal yaşam alanlarındaki değişimler gibi önemli sorunlar da izlenebiliyor. (VII) Aras Nehri kıyısındaki merkezde yürütülen çalışmaların, doğa turizminin gelişmesi ve çevre köylere katkıda bulunması açısından örnek oluşturduğu belirtiliyor.

Bu parçadaki numaralanmış cümlelerle ilgili olarak aşağıda verilenlerden hangisi yanlıştır?

- A) I. cümlede, bir saptama yapılıyor.
B) III. cümlede, araştırmaların içeriğine yönelik bilgi veriliyor.
C) V. cümlede, önceki cümlede anlatılana yönelik bir açıklama yapılıyor.
D) VI. cümlede, neden-sonuç ilişkisi belirtiliyor.
E) VII. cümlede, belirlenen amaca ulaşmanın kolaylığı dile getiriliyor.

13. (I) İyi eserler kadar kötü eserleri okurlara tanıtmak ne kadar gerekliyse büyük sanatçılar kadar küçük sanatçıları tanıtmak da o kadar gereklidir. (II) Hatta bir bakıma, bu işe yeni başlamış genç sanatçıları tanıtmak daha gereklidir. (III) Çünkü okurlar, büyük sanatçıları az çok tanırırlar. (IV) Ama, genç sanatçıları herkesin tanıdığı söylenemez. (V) İşte, onları okurlara tanıtmak biz eleştirmenlere düşer.

Bu parçadaki numaralanmış cümlelerle ilgili olarak aşağıda verilenlerden hangisi yanlıştır?

- A) I. cümle, bir fiil cümlesidir.
B) II. cümlede, isim-fiile yer verilmiştir.
C) III. cümlede, zarf kullanılmıştır.
D) IV. cümlede, sıfat tamlaması vardır.
E) V. cümlenin yüklemi, geniş zaman ile çekimlenmiştir.

14. Bereketli ova, sonsuza doğru akıp gidiyor. Hava
I
karardığında uzaktaki şehrin ışıkları görünüyor. Taklacı
güvercinler kanat çırparken gün batımına doğru ovanın
II III
rengi maviye çalıyor. Deniz oluyor ova ve her araba bu
dingin denizde yol alan birer tekneye dönüşüyor. Bu
IV
manzaranın en güzel görüldüğü teraslarda içtiğiniz
kakuleli kahvenin acı tadı, sizi masalsı bir âleme
V
götürüyor.

Bu parçadaki altı çizili sözlerden hangisi bir sözcük veya söz grubu tarafından nitelenmemiştir?

- A) I. B) II. C) III. D) IV. E) V.

15. Yaşayan dünya yazarları arasında size göre en önemli ilk on romancı kimdir () Böyle bir soru karşısında ne yaparsınız () İsterseniz yanıtı ben vereyim () Edebiyat alanında eleme ve sıralama gerektiren tüm sorular gibi bu soruyu da yersiz bulurum ()

Bu parçada ayraçla () belirtilen yerlere aşağıdakilerin hangisinde verilen noktalama işaretleri sırasıyla getirilmelidir?

- A) (.) (.) (:.) (.) B) (...) (?) (:.) (.) C) (!) (?) (:.) (!)
D) (?) (?) (:.) (.) E) (?) (.) (.) (...)

16. Aşağıdaki cümlelerin hangisinde bir yazım yanlışı vardır?

- A) Hakkında bilgi sahibi olmadığı konularda yorum yapmazdı.
B) Sınav çıkışında kendi kardeşini bekleyeceğini mi söyledi?
C) Bu sıkı çalışmayla tıp fakültesini kazanacağını düşünüyorum.
D) Bu konudaki düşüncelerimin kendisi için önemli olduğunu söyledi.
E) Madem ki bizimle gelmeyecekti, neden gelmeyeceğini haber vermemiş?

17. Aşağıdaki cümlelerin hangisinde bir anlatım bozukluğu vardır?

- A) Dokuz saat hiç durmadan araba kullanmıştı.
B) Çalışkan bir insandı, hiçbir işini yarım bırakmazdı.
C) İki kardeş el ele tutuşmuş, fotoğrafa poz veriyordu.
D) Soyduğu elmaları dilimleyerek arkadaşına ikram etti.
E) Koridorun solundaki kapı banyoya açılıyordu.

18. Erguvanların eflatun renkli çiçekleri açtığında İstanbul
I II III
bize daha güzel ve çekici görünecek.
IV V

Bu cümledeki numaralanmış sözcüklerden hangisi atılırsa cümlelerin anlamında daralma veya bozulma olmaz?

- A) I. B) II. C) III. D) IV. E) V.

19. Nasıl değiştirim emektar bilgisayarımı? İyi günde kötü günde birlikteydik. Havaalanlarında, tren ve metro istasyonlarında, otobüslerde, yollarda benimleydi; gölgemden de sadık. Kendi bile hatırlamıyor yaşını artık. Klavyesini temizlemeye yollasam altından neler çıkacak kim bilir? Çubuk krakerlerden düşmüş tuz parçaları, peynirli tost kırıntıları, kahve lekeleri, çay damlaları... Hani, İstanbul'un altında nasıl tarihî yer altı şehri varsa benim klavyemin altında da öyle tortu tortu birikmiş kazı alanları var. Beli bükük, ağzında dişi kalmamış bilgisayarımın; hafızası da tekliyor ama olsun onu böyle de seviyorum.

Bu parçanın anlatımıyla ilgili olarak aşağıdakilerden hangisi söylenemez?

- A) Sayısal verilerden yararlanılmıştır.
- B) Karşıt anlamlı sözcükler kullanılmıştır.
- C) Kişileştirmeye başvurulmuştur.
- D) Örnekelmelere yer verilmiştir.
- E) Farklı cümle türleriyle oluşturulmuştur.

20. Demokrasi, birlikte yaşadığımız insanların görüşlerine ve haklarına saygı duymayı gerektirir. Herkes yalnızca kendini haklı görür, her durumda haklı çıkmaya çalışırsa yasalar yetersiz kalır. Her durum için ayrı bir yasa çıkarmak zorunda kalırsınız: Konuşma yasası, sokakta yürüme yasası, balkonda oturma yasası, tartışma yasası... Oysa birtakım sorunlar, insanların birbirine karşı anlayışlı olması ile yasaya gerek kalmadan çözülebilir.

Bu parçadan, demokrasiyle ilgili olarak aşağıdaki yargılardan hangisine ulaşılabilir?

- A) Kendine göre kuralları vardır.
- B) Her toplumun demokrasi anlayışı farklıdır.
- C) O olmadan toplumsal barış olmaz.
- D) En önemli dayanağı hoşgördür.
- E) Kendini yasalarla korur.

21. Bazı yer adlarının ilginç öyküleri var: 1492'den sonra İspanyol kâşifler Meksika'nın güneydoğu kıyılarına yanaşırlar. Gemide silahlı askerlerin yanında haritacı, botanikçi de bulunmaktadır. Kıyıda eskiler eski Maya uygarlığını kurmuş bir topluluk. Gemiden birisi bağıryor: "Buranın adı nedir?" Yanıtıyor kıyıda eskiler: "Yukatan, Yukatan." Hemen haritaya işleniyor "Yukatan" adı. Aradan yıllar geçiyor. Maya ve Aztek halklarının diliyle bir İspanyolca sözlük hazırlanıyor. O zaman anlaşılıyor ki "Yukatan", "Biz sizi anlamıyoruz." demektir.

Bu parçayla ilgili olarak aşağıdakilerden hangisi söylenemez?

- A) Doğru iletişim kuramamak istenmeyen sonuçlar doğurur.
- B) Eski dönemlerde insanlar sıkıntılı bir yaşam sürmüşlerdir.
- C) Bilimsel kaynakların tutarlı olmasının önemi büyüktür.
- D) Her topluluğun kendine ait bir dili vardır.
- E) Kimi ilkel topluluklar, geleneklerini hâlâ sürdürmektedir.

22. Spor yapıyordum. Futbol ve basketbol oynuyordum. Asıl amacım spor akademisine girmekti. Sonra oyunculuğa başladım ve "Evet, ben bu işi yapmak istiyorum." dedim.

Bu sözler, aşağıdaki sorulardan hangisine karşılık olarak söylenmiş olabilir?

- A) Oyuncu olmaktan vazgeçememenizin nedeni nedir?
- B) Tiyatro dışındaki bir alanda çalışmayı hiç düşündünüz mü?
- C) Tiyatroya yönelmeniz kimlerin, nelerin etkisi var?
- D) Spor yapmaya ne zaman başladınız?
- E) En çok hangi alanda yetenekli olduğunuzu söylüyorlar?

23. Yanımda çalışan personelden herhangi birini seçip ona bir görev verdiğim olmamıştır. Çünkü iş hayatında kimse kimseyi tercih etmez. Sen kendin hak eder, kendin alırsın.

Bu sözleri söyleyen yöneticinin öğütlemek istediği aşağıdakilerden hangisidir?

- A) Hep göz önünde bulunacaksın.
- B) Yalnızca kendi çıkarlarını düşüneceksin.
- C) Yaptığın işin ehli olacaksın.
- D) Herkesle iyi geçineceksin.
- E) Başarılarının unutulmasına izin vermeyeceksin.

24. Şehir hayatı demek, tanımadığımız binlerce, milyonlarca insanın arasında yaşamak demektir. Her gün otobüste, vapurda, sokakta pek çok insan görürüz. Kılık kıyafetlerinden, yüzlerinden onların nasıl bir hayat yaşadıklarını tahmin etmeye çalışırız. Kafamızdan onlara birer öykü yakıştırırız. İşte benim için büyük şehir hayatı demek, milyonlarca hikâyenin içinde yaşamak demektir.

Bu parçada yazar, şehir hayatının hangi özelliğini vurgulamak istemiştir?

- A) Farklı yaşamları olan pek çok insanın bulunduğunu
- B) Kalabalığının yorucu olduğunu
- C) İnsanların fazlaca iç içe yaşadığını
- D) Çalışma hayatının insan ilişkilerini etkilediğini
- E) Değerlerin korunup sürdürülmesine olanak tanımadığını

25. Hiçbir uğraşta özgürlüğe sanat kadar ihtiyaç duyulmaz. Çünkü gerçek sanat eserinin estetik zorluklar dışında boyun eğebileceği hiçbir güçten söz edilemez. Sanatçı eserini oluşturma sürecinde hiçbir engelle karşılaşmamalı, hiçbir dayatmaya boyun eğmemelidir. Sanatçı bunu başaramadığı için nice eser, başkalarına benzemekten kurtulamamıştır.

Bu parçadan çıkarılabilecek en kapsamlı yargı aşağıdakilerden hangisidir?

- A) Sanat eserleri, uzun ve yorucu çalışmaların ürünüdür.
- B) Özgün sanat eserleri, baskıdan uzak bir ortamda oluşur.
- C) Gerçek sanatçı, kendisine baskı yapılmasından hoşlanmaz.
- D) Bir eserin özgün olması için estetik değer taşıması gerekir.
- E) Estetik kaygılar, bir sanat eserinin değerini artırır.

26. Yaptığı işin bilincinde olan bir eleştirmen, yazarı değil, eserini ele alır. Çünkü bir eser okuyucuyla buluştuktan sonra yazarıyla organik bağı koparmış olur. Nasıl ki yazarın onu açıklamaya veya savunmaya çalışması anlamsız bir çaba ise eleştirmenin de yazar üzerinde yoğunlaşması öyle gereksiz ve anlamsız bir çabadır. Eleştirmen, yazarla uğraşmak yerine güzel eserlerle okuyucuyu buluşturmaya, eserle okuyucu arasında köprü olmaya çalışmalıdır.

Bu parçaya göre, bir eleştirmenin aşağıdakilerden hangisini yapmaktan kaçınması gerekir?

- A) İncelediği eser hakkındaki görüşlerini okuyucuyla paylaşmaktan
- B) Bir sanat eserini onu oluşturan sanatçıyla birlikte değerlendirmekten
- C) Ele aldığı bir eserin zayıf ve güçlü yönlerini belirlemekten
- D) Okuyucuyla eser arasında bağlantı kurmaktan
- E) Sanat değeri taşıyan eserleri tanıtmaktan

27. Deve dikenleri, uzayan boylarının tepesinde pespembe açan yumru çiçeklerine elde sopa hücum ettiğim için beni affetsin. Nedense yalnız onlara karşı hoyrat davranırdım çocukluğumda. Onlardan başka tüm çiçekleri, börtü böceği severdim. Şimdi, ne zamandır kapanıp kaldığım çalışma odamda elimin altında kitaplarla, yazıp okumaya çalışarak kendimi aldatıyorum. Aslında düşünmemi kolaylaştıran, bana bu yazıları yazdıran ne varsa odamda değil, o dağların yamaçlarında...

Bu parçanın yazarı için aşağıdakilerden hangisi söylenemez?

- A) Küçükken yaptığı bir yanıştan pişmanlık duymaktadır.
- B) Bugün içinde bulunduğu durumla ilgili görüş bildirmektedir.
- C) Birikim edinmesini sağlayan etkenlerin kaynağını belirtmektedir.
- D) Doğayla iç içe bir çocukluk geçirdiğini dile getirmektedir.
- E) Çalışmalarını doğayla bütünleşen bir yerde sürdürmeyi planlamaktadır.

28. Son dönemlerde aynı konularda onlarca roman yazılmaya başlandı ve bunlar, çok satanlar listesinde. Özellikle 2000 sonrası edebiyatımız Mevlâna, Şems ve *Mesnevî*'nin etkisinde; hepsi de tek bir elden çıkmış gibi. Bu eserlerin edebî değerinin olup olmadığının ayrıca incelenmesi gerekir. Ama iyimser bir bakışla romanımız kendi değerlerini fark etmeye başlamış görünüyor. Peki ya geleneğimizdeki öteki şaheserler?

Bu parçaya göre aşağıdakilerden hangisi söylenemez?

- A) Popüler eserlerin birbirine çok benzediği
- B) Kimi yazarların geleneksel ürünlerden yararlanmayı yeğlediği
- C) Kimi eski eserlerin yeniden basılmasıyla piyasanın canlandığı
- D) Çok satanların sanatsal yönünün tartışmaya açık olabileceği
- E) Birçok önemli eserin geri planda kaldığı

29. "Komşu anne" sözünü duyduunuz mu siz hiç? Biz komşu çocukları, birbirimizin annesine "komşu anne" derdik. Anneler, kendi çocuklarına neler almışlarsa birer tane de komşu çocukları için alırlardı. Kardeş gibi büyüdük bitişik evlerde. Oralarda yer içer, yatıya kalırdık. Çocukluğumuz yarı yarıya komşu evlerinde geçerci bizim. "Kardeş yarısı" komşu çocuklarıyla oyunlar oynar, kavga eder, barışırık. Eğlencelerimizi, düğünlerimizi birlikte yapardık; birbirimizin açlığına da tokluğuna da şahit olurduk. Üzüntülere birlikte ağlar, misafirlerimizi birlikte ağırlardık. Dost, sırdaş ve komşuyduk.

Bu parçada anlatılanlarla aşağıdaki atasözlerinin hangisi arasında ilişki kurulamaz?

- A) Komşu komşunun külüne muhtaçtır.
- B) Komşuda pişer, bize de düşer.
- C) Ev alma, komşu al.
- D) Komşu ekmeği, komşuya borçtur.
- E) Komşunun tavuğu, komşuya kaz görünür.

30. "Hatıra" sözcüğü hep onun tek yumurta ikizi olan "hüzün"le gelir insanın aklına. Öyle ki, ne kadar hoş, ne kadar eğlenceli anılarınızı aklınıza getirirseniz getirin, attığınız en şiddetli kahkahaların ardından çöküverir o hüzün üzerinize. Bir daha o günlere dönemeyecek olmanın hüznü. Bu eser de bu hisleri bir arada verebilen bir şaheser. Her bölümde İstanbul'a ait bir hatıra dilleniyor, binlerce yıl öncesinden gelse de, siz o anları yaşamamış olsanız da, İstanbul'la birlikte hüzünleniyorsunuz siz de. İnsanlar için yapılmış ama ötesi düşünülmeden insanlarca harabe hâline getirilmiş onlarca yapı. Sadece tarih kitaplarının sararmış sayfalarında yaşamaya çalışan güzellikler gibi.

Bu parçada sözü edilen eserle ilgili olarak aşağıdakilerden hangisine değinilmemiştir?

- A) Karşıt duygular uyandırdığına
- B) Okurunu etkileyen bir güce sahip olduğuna
- C) Anlatılanların okurda üzüntü de oluşturduğuna
- D) Yazılırken tarihsel belgelerden yararlandığına
- E) Anlatılanların nereyle ilgili olduğuna

1. Bu testte sırasıyla Millî Tarih (1 - 4), Atatürk İlke ve İnkılap Tarihi (5 - 11), Türkiye Coğrafyası (12 - 15) alanlarına ait toplam 15 soru vardır.

2. Cevaplarınızı, cevap kâğıdının Sosyal Bilimler Testi için ayrılan kısmına işaretleyiniz.

1. Bizans Tarihçisi Priskos, Avrupa Hun Devleti'ne giden Doğu Roma elçilerinin Attila'nın huzuruna çıkmadan önce karısı Arıkan tarafından karşılanıp ağırlandığını belirtmiştir.

Bu durumun Avrupa Hunlarında, kadınlarla ilgili olarak aşağıdakilerden hangisini gösterdiği savunulabilir?

- A) Dinî görevleri üstlendiklerini
B) Kurultaya başkanlık ettiklerini
C) Devlet yönetiminde belli bir yerlerinin olduğunu
D) Toy meclisi düzenlediklerini
E) Orduyla sefere çıktıklarını

2. İlk Müslüman Türk devletlerinden Karahanlılar, diğer devletlerle yaptıkları resmî yazışmalarda Uygur Türkçesini kullanmışlardır.

Bu durumun, aşağıdakilerden hangisine neden olduğu savunulabilir?

- A) Türkçenin diplomatik bir dil olarak kullanılmasına
B) Arapçanın Türkçeyi etkilemesine
C) Karahanlı Devleti'nin egemenlik alanını hızla genişletmesine
D) Karahanlıların Türk-İslam sentezini gerçekleştirmesine
E) Diğer devletlerde de Türkçenin yaygın olarak kullanılmasına

3. Osmanlı Devleti'nde 1873 -1876 yılları arasında altı sadrazam görev almıştır.

Bu durumun,

- I. siyasi istikrarın zedelenmesi,
II. merkezî yönetimin gücünün azalması,
III. orduda ıslahat yapılması

gelişmelerinden hangilerini gösterdiği savunulabilir?

- A) Yalnız I
B) Yalnız II
C) Yalnız III
D) I ve II
E) I, II ve III

4. II. Mahmut Dönemi'nde yapılan,

- Ordunun fes ihtiyacını karşılamak için feshanenin kurulması
- Bakırköy'de bez fabrikasının açılması
- Osmanlı tüccarları için gümrük kolaylığı sağlanması

uygulamalarıyla aşağıdakilerden hangisinin amaçlandığı savunulabilir?

- A) Yabancı tüccarların teşvik edilmesi
B) Yabancı sermayenin ülkeye gelmesi
C) Alt yapı çalışmalarının yapılması
D) Tarımda üretimi artırmak için büyük çiftliklerin kurulması
E) Yerli malı üretiminin artırılması

5. **Mustafa Kemal'in Sakarya Savaşı'ndan önce söylediği "Hattı müdafaa yoktur, sathı müdafaa vardır. O satıh bütün vatandır. Vatanın her karış toprağı vatandaş kanıyla sulanmadıkça terk olunamaz." sözü, onun savaşı kazanmak için hangi yöntemi izlediğine bir kanıt olarak gösterilebilir?**

- A) Savaşı geniş alana yayarak düşmanı zayıflatmak
- B) Düzenli birliklerin yerinde kalmasını sağlamak
- C) Ordunun moralini yükseltmek
- D) Çete savaşlarına öncelik vermek
- E) Savunmasız insanları savaş alanından uzaklaştırmak

6. **Millî Mücadele hareketinin siyasi amaçlarının dünyaya duyurulması aşağıdakilerden hangisiyle gerçekleştirilmiştir?**

- A) Tekâlif-i Milliye Emirleriyle
- B) Misakımillîyle
- C) TBMM'nin açılmasıyla
- D) 3 Mart 1924'te kabul edilen kanunlarla
- E) Saltanatın kaldırılmasıyla

7. **TBMM'nin, açıldığı günlerde aldığı,**

- I. Hıyanet-i Vataniye Kanunu'nun çıkarılması,
- II. Ağnam vergisinin artırılması,
- III. İstanbul Hükümetinin yaptığı her türlü işlemin yok sayılması

kararlarından hangilerinin, varlığını koruma ve sağlamlaştırma amacıyla olduğu savunulabilir?

- A) Yalnız I
- B) Yalnız II
- C) Yalnız III
- D) II ve III
- E) I, II ve III

8. Lozan Görüşmelerine hem İstanbul Hükümeti hem de TBMM Hükümetinin çağrılması ve İstanbul Hükümetinin temsilci göndermek için çalışmalar yapması üzerine TBMM'de saltanat kaldırılmıştır.

Bu durumun, aşağıdakilerden hangisinin göstergesi olduğu savunulabilir?

- A) TBMM Hükümeti ile Sovyet Rusya arasındaki ilişkinin giderek geliştiğinin
- B) TBMM'nin, güçler ayrılığı ilkesini benimsediğinin
- C) TBMM üyelerinin tamamının saltanata karşı çıktığının
- D) Millet'in tek temsilcisinin TBMM olduğunun
- E) TBMM'nin, Lozan'daki görüşmelere katılmak istemediğinin

9. **Dönemin Adalet Bakanı Mahmut Esat Bozkurt'un, tasarısı Mecliste görüşülürken hakkında "Bu kanunun Türk tarihinin en hazin siması olan, şimdiye kadar istenildiği gibi kolundan tutularak bir esir gibi yerden yere vurulan, fakat ezelden hanım olan Türk annesini hakiki mevki ve saygınlığa getireceğini" söylediği kanun aşağıdakilerden hangisidir?**

- A) Soyadı Kanunu
- B) Tevhid-i Tedrisat Kanunu
- C) Medeni Kanun
- D) Kılık Kıyafette Değişiklik Yapılması Hakkında Kanun
- E) Maarif Teşkilatı Hakkında Kanun

10. Atatürk, "Yabancı bir devletin koruyuculuğu ve kollayıcılığını kabul etmek insanlık vasıflarından yoksunluğu, aciz ve beceriksizliği itiraftan başka bir şey değildir... Böyle bir millet esir yaşamaktansa mahvolsun evladır! Binaenaleyh, ya istiklal ya ölüm!" demiştir.

Atatürk'ün bu sözlerle, Türk ulusu için yaşamsal önemine vurgu yaptığı düşünce aşağıdakilerden hangisidir?

- A) Devletçilik
B) Tam bağımsızlık
C) Halkçılık
D) İnkılapçılık
E) Laiklik

11. Atatürk; ülkede yapmak istediklerini önceden tasarlamış ancak yapacağı işleri uygulama safhalarına ayırıp uygun şartların oluşacağı zamanı beklemek istemiştir. Zamanı gelince de gelişmelerden faydalanarak tasarılarını sırasıyla gerçekleştirmiştir.

Bu bilgiden hareketle Atatürk'ün karakteri ile ilgili olarak aşağıdaki nitelermelerden hangisi yapılamaz?

- A) Gelenekçi
B) Akılcı
C) Planlı
D) Gerçekçi
E) Kararlı

12. Coğrafi konum, matematik (mutlak) ve özel (göreceli) konum olmak üzere ikiye ayrılır.

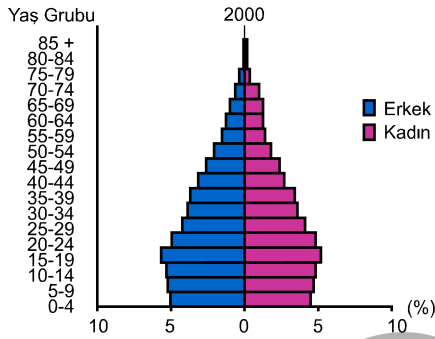
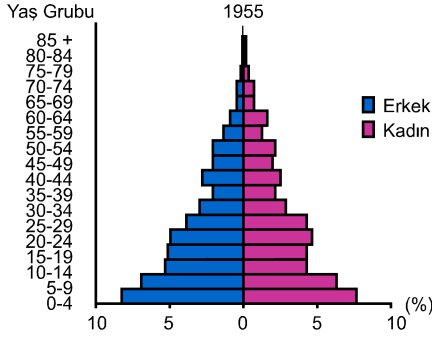
Buna göre Türkiye'nin;

- I. Kuzey Yarım Küre'de yer alması,
II. Avrupa Kıtası ile Ortadoğu ülkeleri arasında bulunması,
III. Dört mevsimin belirgin olarak yaşanması,
IV. Ilıman Kuşak'ta yer alması

özelliklerinden hangileri özel konumuyla ilgilidir?

- A) Yalnız I
B) Yalnız II
C) I ve III
D) II ve IV
E) III ve IV

13. Aşağıda, Türkiye'nin 1955 ve 2000 yıllarına ait nüfus piramitleri verilmiştir.



Bu piramitlerle ilgili olarak;

- I. 1955 yılına göre 2000 yılında çocuk nüfus oranı azalmıştır.
- II. 1955 yılına göre 2000 yılında çocuk nüfus miktarı azalmıştır.
- III. 2000 yılına göre 1955 yılında nüfus artış hızı daha fazladır.

yargılarından hangileri doğrudur?

- A) Yalnız I B) Yalnız II C) Yalnız III
D) I ve III E) II ve III

14. Aşağıdakilerden hangisi, Türkiye'nin hem dış alımında hem de dış satımında önemli bir yer tutar?

- A) Doğal gaz B) Canlı hayvanlar
C) Petrol D) İpek
E) Motorlu taşıtlar

15. Türkiye'nin turizm cenneti olan Antalya'da yılın bazı dönemlerinde turistler, gün içerisinde hem sahilde yüzüp güneşlenmekte hem de kayak merkezinde kış sporları yapabilmektedir.

Buna göre, parçada belirtilen etkinliklerin Antalya'da aynı günde yapılabilmesinin temel nedeni aşağıdakilerden hangisidir?

- A) Ekvatora olan yakınlığı
B) Kuzeyden soğuk, güneyden sıcak rüzgârların etkisinde kalması
C) Yer şekilleri ve yükselti farkı
D) Kış aylarında karasal iklimin etkisi altına girmesi
E) Akdeniz iklimi ile karasal iklim arasında kalması

1. Bu testte 30 soru vardır.

2. Cevaplarınızı, cevap kâğıdının Matematik Testi için ayrılan kısmına işaretleyiniz.

1. $\frac{10}{11} \left(\frac{2}{3} + \frac{4}{5} \right)$

işleminin sonucu kaçtır?

A) $\frac{1}{2}$

B) $\frac{5}{2}$

C) $\frac{4}{3}$

D) $\frac{7}{4}$

E) $\frac{8}{5}$

2. $\frac{4}{1 + \frac{7-0,7}{7+0,7}}$

işleminin sonucu kaçtır?

A) $\frac{5}{2}$

B) $\frac{11}{5}$

C) $\frac{4}{7}$

D) $\frac{8}{7}$

E) $\frac{3}{14}$

3. $\sqrt{5} (\sqrt{3,2} + \sqrt{1,8})$

işleminin sonucu kaçtır?

A) 4

B) 5

C) 7

D) $5\sqrt{2}$

E) $\sqrt{70}$

4.
$$\begin{array}{r} ABC \\ \times AA \\ \hline 5522 \end{array}$$

Yukarıdaki çarpma işlemine göre, A + B + C toplamı kaçtır?

A) 8

B) 9

C) 10

D) 11

E) 12

5. $\frac{10!}{10!+9!+8!}$

işleminin sonucu kaçtır?

- A) $\frac{2}{5}$ B) $\frac{4}{5}$ C) $\frac{5}{9}$
D) $\frac{8}{9}$ E) $\frac{9}{10}$

6. $2(2x+3) - 3(3x+5) = x+3$

olduğuna göre, x kaçtır?

- A) -5 B) -4 C) -3 D) -2 E) -1

7. $2^{(x^2+2)} = 8^x$

eşitliğini sağlayan x gerçel sayılarının toplamı kaçtır?

- A) 2 B) 3 C) 4 D) 5 E) 6

8. $a = 2^{x+3}$
 $b = 3^{x+2}$
 $c = 5^{x+1}$

olduğuna göre, 30^{x+1} ifadesinin a , b ve c türünden eşiti aşağıdakilerden hangisidir?

- A) $\frac{a \cdot b \cdot c}{12}$ B) $\frac{a \cdot b \cdot c}{15}$ C) $\frac{a \cdot b \cdot c}{18}$
D) $\frac{a \cdot b \cdot c}{30}$ E) $\frac{a \cdot b \cdot c}{60}$

9. $\frac{x^2+2x-3}{x^2-1} \cdot \frac{x^2+2x+1}{x+3} = \frac{3}{2}$

olduğuna göre, x kaçtır?

A) $\frac{9}{4}$

B) $\frac{3}{4}$

C) $\frac{2}{3}$

D) $\frac{1}{3}$

E) $\frac{1}{2}$

10. a ve b pozitif tam sayılarının en küçük ortak katı 90 olmak üzere,

$$\frac{a}{b} = \frac{2}{5}$$

olduğuna göre, a + b toplamı kaçtır?

A) 49

B) 56

C) 63

D) 70

E) 77

11. $|x-1| < 2$ koşulunu sağlayan herhangi bir x gerçel sayısı için

$$\frac{|x+2|+|x-3|}{|3-x|+x}$$

ifadesinin değeri kaçtır?

A) $\frac{5}{3}$

B) $\frac{4}{3}$

C) $\frac{1}{3}$

D) $\frac{3}{2}$

E) $\frac{1}{2}$

12. a, b ve c gerçel sayıları için

$$a \cdot b < 0 < a - c < b - c$$

olduğuna göre; a, b ve c'nin işaretleri sırasıyla aşağıdakilerden hangisidir?

A) -, +, -

B) -, +, +

C) -, -, +

D) +, -, +

E) +, -, -

13. 400'den küçük ve 12'ye kalansız bölünebilen pozitif tam sayıların kümesi A ile, A kümesindeki elemanlardan 9'a tam bölünebilenlerin kümesi de B ile gösteriliyor.

Buna göre, $A \setminus B$ fark kümesinin eleman sayısı kaçtır?

- A) 24 B) 22 C) 20 D) 18 E) 16

14. x ve y iki basamaklı doğal sayılar olmak üzere,

$$x = 3y$$

eşitliğini sağlayan kaç tane x sayısı vardır?

- A) 21 B) 24 C) 27 D) 30 E) 33

15. A ve B kümelerinin eleman sayıları ile ilgili olarak

$$s(A \cap B) = 16$$

$$3s(A \setminus B) = s(B \setminus A)$$

$$2s(A) = s(A \cup B)$$

eşitlikleri veriliyor.

Buna göre, A kümesinin eleman sayısı kaçtır?

- A) 18 B) 20 C) 22 D) 24 E) 26

16. 2, 3, 4 ve 5 rakamları kullanılarak yazılabilen, rakamları birbirinden farklı üç basamaklı doğal sayıların tümü küçükten büyüğe doğru sıralanıyor.

Buna göre, sıralamadaki 15. sayı kaçtır?

- A) 423 B) 425 C) 432 D) 435 E) 453

17. Ayşe, başlangıçta boş olan bir kumbaraya birinci gün 54 TL atıyor. Sonraki her gün ise kumbaraya bir önceki gün attığının $\frac{2}{3}$ 'ü kadar para atıyor.

Buna göre, 3. günün sonunda kumbarada toplam kaç TL vardır?

- A) 102 B) 110 C) 114 D) 120 E) 126

18. Bir bakkal; 120 kg unun yarısını 2 ve 4 kiloluk, kalanını ise 5 kiloluk paketlere koyuyor. Bakkalın bu iş için kullandığı 5 kiloluk paket sayısı, toplam paket sayısının üçte biridir.

Buna göre, bakkalın kullandığı 2 kiloluk paket sayısı kaçtır?

- A) 14 B) 15 C) 16 D) 18 E) 20

19. Bir mağazadaki takım elbiseler; şubat ayında ocak ayına göre % 35 indirimle, mart ayında ise şubat ayına göre % 20 zamlarla satılmıştır.

Bu mağazadaki takım elbiseler, mart ayında ocak ayına göre yüzde kaç indirimle satılmıştır?

- A) 22 B) 24 C) 25 D) 28 E) 30

20. Bir manavda; 1 kg biber, 1 kg domatesten 15 kuruş pahalıdır. Bibere % 10, domatese % 20 zam yapıldığında 1 kg biber, 1 kg domatesten 6 kuruş ucuz oluyor.

Bu manavda, 1 kg biberin zamdan önceki fiyatı kaç TL'dir?

- A) 2,40 B) 2,50 C) 2,60 D) 2,75 E) 2,80

21. 6 farklı bilyenin tamamı, her biri en az birer bilye alacak biçimde iki kardeşe kaç farklı şekilde paylaşılabilir?

- A) 54 B) 56 C) 58 D) 60 E) 62

22. Bir marangoz; uzunlukları 12 metre ve 14 metre olan iki kütüğü keserek uzunluğu 2 metre olan parçalara ayırıyor. Sonra, ayırdığı bu parçaların her iki tabanına da birer damga basıyor.

Bu marangoz, her bir kesme işini 6 saniyede ve her bir damga basma işini 4 saniyede yapıyor.

Buna göre, marangozun kütükleri parçalara ayırıp damga basması toplam kaç saniye sürer?

- A) 140 B) 150 C) 160 D) 170 E) 180

23. Aşağıdaki tabloda, bir mağazadan alışveriş yapan 25 kadın ve 35 erkek müşterinin aldıkları giysilerin türlerine ve renklerine göre dağılımı verilmiştir. Bu müşterilerin her biri bir adet giysi almıştır.

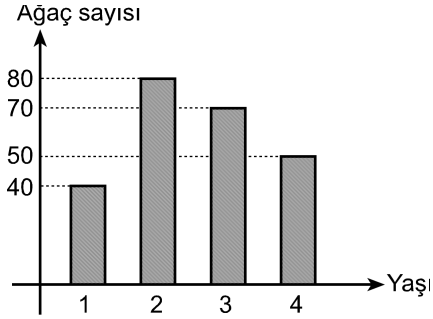
	Kazak		Gömlek	
	Mavi	Gri	Mavi	Gri
Kadın	6		4	
Erkek		10	8	?

Bu müşteriler arasından 36 kişi gri renkte giysi aldığına göre, erkeklerden kaç gri gömlek almıştır?

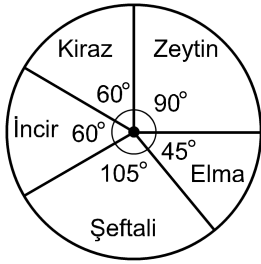
- A) 7 B) 8 C) 9 D) 10 E) 11

24. - 25. soruları aşağıdaki bilgilere göre birbirinden bağımsız olarak cevaplayınız.

Aşağıdaki grafikte, bir bahçedeki ağaçların yaşlarına göre dağılımı verilmiştir.



Aşağıdaki daire grafikte ise bu ağaçların türlerine göre dağılımı gösterilmiştir.



24. Buna göre, bahçede kaç incir ağacı vardır?

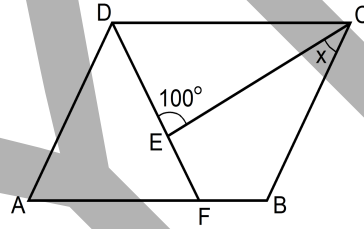
- A) 20 B) 30 C) 40 D) 50 E) 60

25. Elma ağaçlarının tümü sökülerek bu bahçeye 40 tane zeytin ağacı dikiliyor.

Bu durumda, tüm ağaçların yüzde kaç zeytin ağacı olur?

- A) 40 B) 45 C) 48 D) 50 E) 60

26.



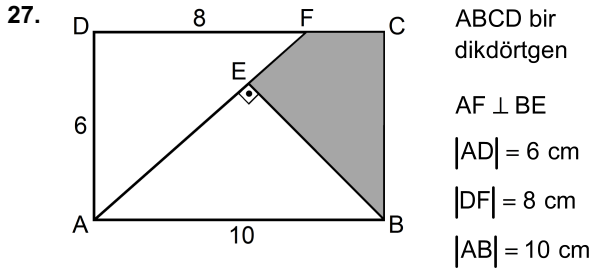
ABCD bir paralelkenar
DAF bir eşkenar üçgen

$$m(\widehat{DEC}) = 100^\circ$$

$$m(\widehat{BCE}) = x$$

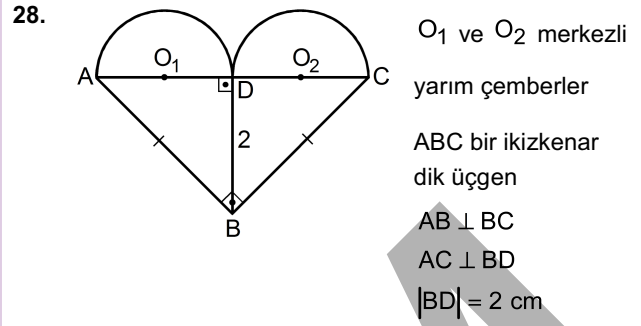
Yukarıdaki verilere göre, x kaç derecedir?

- A) 45 B) 40 C) 30 D) 25 E) 20



Yukarıdaki verilere göre, boyalı bölgenin alanı kaç cm^2 dir?

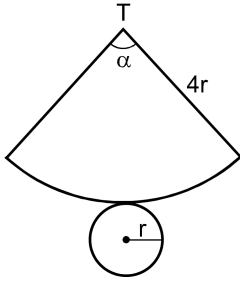
- A) 9 B) 10 C) 12 D) 14 E) 15



ABC üçgeninden ve iki yarım çemberden oluşan yukarıdaki şeklin alanı kaç cm^2 dir?

- A) $2\pi + 2$ B) $2\pi + 3$ C) $2\pi + 4$
D) $\pi + 2$ E) $\pi + 4$

29.



Yukarıda açınımları verilen dik dairesel konide T tepe açısının ölçüsü kaç derecedir?

- A) 80 B) 90 C) 100
D) 120 E) 135

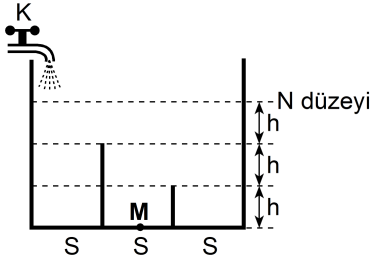
30. Analitik düzlemde; uç noktaları $A(a, -1)$ ve $B(5, b)$ olan AB doğru parçasının orta noktası $C(2, 4)$ olduğuna göre, $a + b$ toplamı kaçtır?

- A) 5 B) 6 C) 7 D) 8 E) 9

1. Bu testte sırasıyla, Fizik (1 - 9), Kimya (10 - 17), Biyoloji (18 - 25) alanlarına ait toplam 25 soru vardır.

2. Cevaplarınızı, cevap kâğıdının Fen Bilimleri Testi için ayrılan kısmına işaretleyiniz.

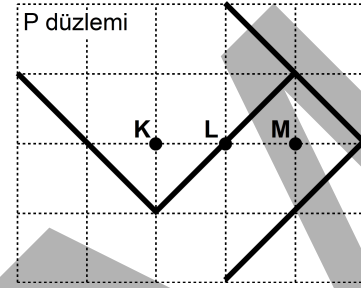
1. Düşey kesiti şekildeki gibi olan kare prizma biçimli kabın bölmelerinin her birinin taban alanı S 'dir. Kap, K musluğundan sabit hızla akıtılan su ile $9t$ sürede N düzeyine kadar dolduruluyor.



Bu sürede, kabın M noktasına etki eden su basıncı aşağıda verilen zaman aralıklarının hangisinde değişmemiştir?

- A) $2t - 3t$ B) $3t - 4t$ C) $4t - 5t$
D) $5t - 6t$ E) $6t - 9t$

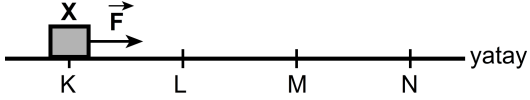
2.



P düzlemi içinde, görünümü şekildeki gibi olan düzgün, türdeş ve özdeş tellerin ortak kütle merkezi nerededir?

- A) K noktasında B) K, L arasında
C) L noktasında D) L, M arasında
E) M noktasında

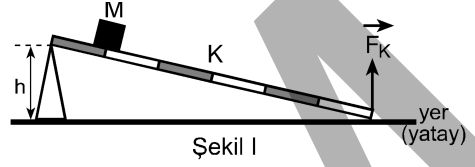
3. Şekildeki KLMN yolunun K noktasında hareketsiz duran X cismine yol boyunca 10 N büyüklüğünde yola paralel sabit \vec{F} kuvveti etki ediyor. Yolun KL arası sürtünmesiz, LM ve MN arasında ise cisme etkiyen sürtünme kuvvetlerinin büyüklükleri, sırasıyla 5 N ve 10 N'dur.



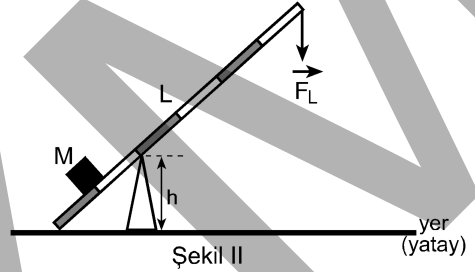
Buna göre, X cisminin KL, LM ve MN arasındaki hareketi için ne söylenebilir?

KL arası	LM arası	MN arası
A) Hızlanan	Hızlanan	Sabit hızlı
B) Hızlanan	Hızlanan	Hızlanan
C) Hızlanan	Sabit hızlı	Yavaşlayan
D) Sabit hızlı	Yavaşlayan	Sabit hızlı
E) Sabit hızlı	Yavaşlayan	Hızlanan

4. K, L kaldıraçları ile M kütleli küçük bir cisim Şekil I ve Şekil II'de belirtilen konumlardan başlayarak yerden h kadar yüksekliğe çıkarılıyor. Bu olayda \vec{F}_K kuvveti en az W_K , \vec{F}_L kuvveti de en az W_L işini yapıyor.



Şekil I



Şekil II

Buna göre, $\frac{W_K}{W_L}$ oranı kaçtır?

(Kaldıraç kollarının bölmeleri birbirine eşit ve kütleleri önemsizdir.)

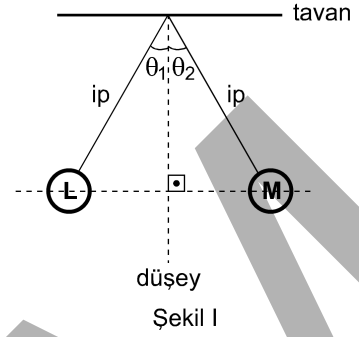
- A) $\frac{1}{4}$ B) $\frac{1}{3}$ C) $\frac{1}{2}$ D) $\frac{2}{3}$ E) $\frac{3}{4}$

5. Ayşe : İşlek caddelerdeki karlar, ara sokaklara göre daha çabuk erir.
- Ali : Kışın buz tutan yollara tuz serpilmesi buzun erimesini sağlar.
- Ahmet : Elektrik telleri, yazın kışa göre daha sarkık olur.
- Mehmet : Kışın bazı göllerdeki suların üzeri buz tutar.
- Zeynep : Bir dağın eteğindeki karlar, tepesindeki karlardan daha önce erir.

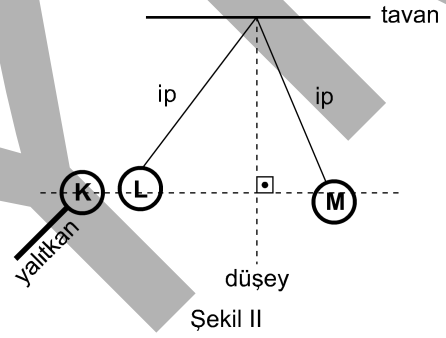
Yukarıdaki konuşmalar dikkate alındığında hangi öğrenci, farklı bir fiziksel olaydan söz etmektedir?

- A) Ayşe B) Ali C) Ahmet
- D) Mehmet E) Zeynep

6. Şekil I'deki yüklü iletken L, M kürelerinin tavana asıldığı ipek iper düşeyle θ_1, θ_2 açıları yapıyor.



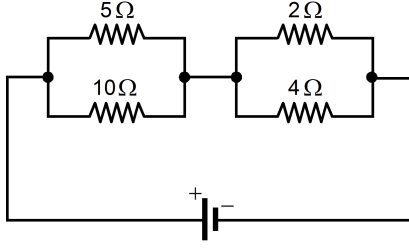
Yalıtkan saplı ve elektrik yüklü iletken K küresi L'ye Şekil II'deki gibi yaklaştırıldığında θ_1 açısının değeri büyürken θ_2 açısınınki de küçülüyor.



Buna göre; K, L, M kürelerinin elektrik yüklerinin işaretleri aşağıdakilerden hangisi olabilir?

	<u>K</u>	<u>L</u>	<u>M</u>
A)	+	+	+
B)	+	+	-
C)	+	-	+
D)	-	+	+
E)	-	-	-

7. Şekildeki elektrik devresinde $10\ \Omega$ 'luk dirençten geçen akım şiddeti 2 amperdir.



Buna göre, $2\ \Omega$ 'luk dirençten geçen akım şiddeti kaç amperdir?

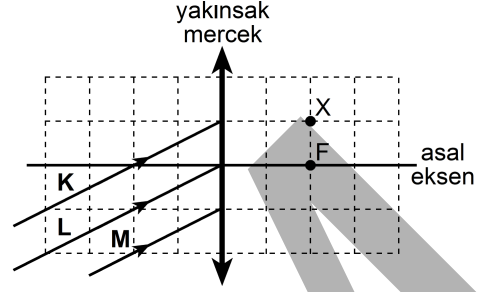
- A) 2 B) 4 C) 5 D) 6 E) 10
8. Bir gitar teli gerildikçe (gerginliği artırıldıkça) çıkan sesin,

- I. Frekansı artar.
II. Havadaki hızı artar.
III. Genliği artar.

yargılarından hangileri kesinlikle doğrudur?

- A) Yalnız I B) Yalnız II C) Yalnız III
D) I ve III E) II ve III

9. Odak noktalarından biri F olan yakınsak merceğe; K, L, M ışınları şekildeki gibi geliyor.



Bu ışıklardan hangileri, mercekten geçtikten sonra X noktasından geçer?

- A) Yalnız K B) Yalnız L C) K ve L
D) L ve M E) K, L ve M

10. Aşağıda proton sayıları verilen iyonlardan hangisinin katman elektron dizilimi, karşısında yanlış verilmiştir?

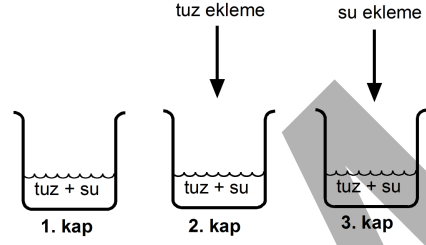
<u>İyon, proton sayısı</u>	<u>Katman elektron dizilimi</u>
A) Na^+ , 11	2, 8
B) O^{2-} , 8	2, 8
C) F^- , 9	2, 8
D) Mg^{2+} , 12	2, 8, 2
E) Ca^{2+} , 20	2, 8, 8

11. Hidrojen ve fosfor elementleriyle ilgili aşağıdakilerden hangisi **yanlıştır**?

(Atom numarası; H: 1 ve P: 15)

- A) H, periyodik çizelgenin ilk elementidir.
- B) Fosfor atomunun son katmanında 5 elektron vardır.
- C) Birbirleriyle yaptıkları bileşiğin formülü PH_3 tür.
- D) Hidrojen atomunun birinci katmanında 1 elektron vardır.
- E) Birbirleriyle yaptıkları bileşik, iyonik bağ içerir.

12. Aşağıda, aynı sıcaklıkta her birinde aynı miktarlarda tuz ve su bulunan kaplardan 2. kaba bir miktar tuz, 3. kaba ise bir miktar su eklenmiştir.



Buna göre hazırlanan bu çözeltilerle ilgili,

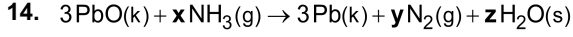
- I. 1. kaptaki çözelti, 2. kaptaki çözülden daha seyreltiktir.
- II. 2. kaptaki çözelti, 3. kaptaki çözülden daha derişiktir.
- III. 1. kaptaki çözelti, 3. kaptaki çözülden daha seyreltiktir.

yargılarından hangileri doğrudur?

- A) Yalnız I
- B) Yalnız II
- C) Yalnız III
- D) I ve II
- E) I ve III

13. K^+ iyonunun aşağıda verilen iyonlarla yaptığı bileşiklerden hangisinde, toplam atom sayısı **en fazladır**?

- A) ClO_3^-
- B) HPO_4^{2-}
- C) HCO_3^-
- D) MnO_4^-
- E) SO_3^{2-}



tepkimesi en küçük tam sayılarla denkleştirildiğinde; x, y, z aşağıdakilerden hangisinde doğru olarak verilmiştir?

	<u>x</u>	<u>y</u>	<u>z</u>
A)	2	1	3
B)	1	1	1
C)	4	1	3
D)	3	2	1
E)	2	1	4

15. Aşağıda verilen

I. H_2SO_4

II. HCl

III. NH_3

bileşiklerinden hangileri, suda çözüldüğünde

H^+ iyonu oluşmaz?

A) Yalnız I

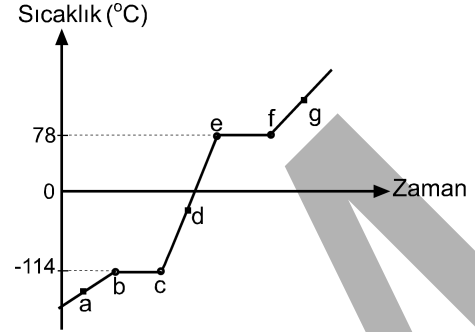
B) Yalnız II

C) Yalnız III

D) II ve III

E) I, II ve III

16. Aşağıda arı bir maddenin ısıtılmasıyla ilgili sıcaklık-zaman grafiği verilmiştir.



Grafiğe göre, bu maddeyle ilgili aşağıdakilerden hangisi doğrudur?

- A) a noktasında madde sıvı hâdedir.
 B) b-c aralığında madde yoğuşmaktadır.
 C) g noktasında, maddenin molekülleri arasındaki uzaklık a noktasındakinden daha fazladır.
 D) e-f aralığında, madde hem katı hem sıvı hâlde bulunmaktadır.
 E) d noktasında, maddenin molekülleri arasındaki çekim kuvveti g noktasındakinden daha azdır.

17. Bakır, demir, nikel, magnezyum ve alüminyumun erime ısılarının (L_e) küçükten büyüğe doğru sıralanışı

$$L_{e \text{ bakır}} < L_{e \text{ demir}} < L_{e \text{ nikel}} < L_{e \text{ magnezyum}} < L_{e \text{ alüminyum}}$$

şeklindedir.

Bu katıların, eşit miktarlarını sıvı hâle getirmek için gerekli ısı miktarı hangi madde için en fazladır?

A) Bakır B) Demir C) Nikel

D) Magnezyum E) Alüminyum

18. Aşağıdaki öğünlerden hangisi, bir insanın dengeli beslenmesi için alması gereken temel besin maddelerinin en çoğunu içerir?

- A) Kuru fasulye – Nohutlu pilav – Baklava – Su
- B) Şehriye çorbası – Pirinç pilavı – Sütlaç – Su
- C) Patates püresi – Balık – Yeşil salata – Su
- D) Mercimek çorbası – Bulgur pilavı – Kadayıf – Su
- E) Köfte – Patates kızartması – Makarna – Su

19. Hücreyle ilgili aşağıdaki ifadelerden hangisi yanlıştır?

- A) Hücre, canlının en küçük birimidir.
- B) Hücrelerin tümünde, aynı tipte ve sayıda organel bulunur.
- C) Hücreler, işlevlerine göre farklılaşabilir.
- D) Hücreler bir önceki hücrenin bölünmesiyle oluşur.
- E) Hücredeki farklı organeller farklı işlevleri gerçekleştirir.

20. İnsanda,

- I. Diyaframın kasılarak düzleşmesi
- II. Kaburgalar arası kasların gevşemesi
- III. Göğüs kafesinin daralması

olaylarından hangileri soluk verme sırasında gerçekleşir?

- A) Yalnız I
- B) Yalnız II
- C) Yalnız III
- D) I ve III
- E) II ve III

21. İnsanda işitme sürecinde yer alan,

- I. Oval pencere
- II. Çekiç – örs – üzengi
- III. Salyangoz
- IV. Kulak zarı

yapılarının işlev gördüğü sıra aşağıdakilerin hangisinde doğru verilmiştir?

- A) I – IV – II – III
- B) I – IV – III – II
- C) II – IV – I – III
- D) IV – II – I – III
- E) IV – II – III – I

22. I. Kf mantarı
II. Azot baęlayıcı bakteriler
III. Őapkalı mantarlar

Yukarıdaki canlılardan hangileri doğada ayrıştırıcı olarak işlev yapmaz?

- A) Yalnız I B) Yalnız II C) Yalnız III
D) I ve II E) II ve III

23. Bitkilerde;

- I. ışık,
II. azot,
III. oksijen,
IV. su,
V. karbondioksit

etkenlerinden hangileri fotosentez olayına doğrudan katılır?

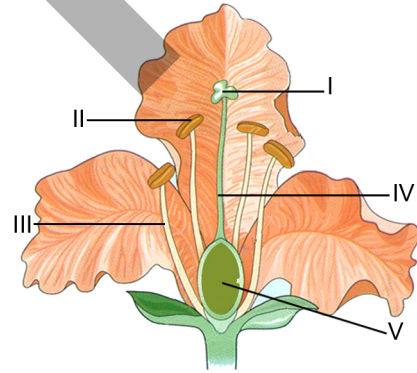
- A) I, II ve III B) I, II ve IV
C) I, III ve IV D) I, IV ve V
E) II, III ve V

24. Yeşil ve pembe renkli iki muhabbet kuşunun çiftleşmesiyle elde edilen F₁ dölündeki tüm yavrular yeşil renklidir. Bu dölden alınan iki kuşun çiftleşmesiyle oluşan F₂ dölündeki yavrularda 3/4 oranında yeşil, 1/4 oranında pembe renkli kuşlar elde edilmiştir.

Yeşil renk (R), pembe renk (r) özelliğine baskın olduğuna göre F₂ dölünü veren dişi ve erkek kuşların genotipleri aşağıdakilerden hangisidir?

	Dişi	Erkek
A)	RR	rr
B)	rr	rr
C)	rr	Rr
D)	RR	RR
E)	Rr	Rr

25.



Yukarıda verilen çiçek şemasında numaralandırılmış kısımlardan hangilerinde mayoz bölünme gerçekleşir?

- A) I ve II B) I ve III C) II ve V
D) III ve IV E) III ve V

SINAVDA UYULACAK KURALLAR

- Sınav salonları kamera ile kayıt altına alınacaktır.** Kamera kayıtlarının incelenmesinden sonra sınav kurallarına uymadığı tespit edilen adayların sınavları ÖSYM Yönetim Kurulunca geçersiz sayılacaktır.
- Cep telefonu ile sınava girmek kesinlikle yasaktır.** Çağrı cihazı, telsiz, fotoğraf makinesi vb. araçlarla; cep bilgisayarı, kol ya da cep saati gibi her türlü bilgisayar özelliği bulunan cihazlarla; silah ve benzeri teçhizatla; müsvedde kâğıdı, defter, kitap, sözlük, sözlük işlevi olan elektronik aygıt, hesap cetveli, hesap makinesi, pergel, açölçer, cetvel vb. araçlarla sınava girmek kesinlikle yasaktır. Bu araçlarla sınava girmiş adayların adı mutlaka Salon Sınav Tutanağına yazılacak, bu adayların sınavı geçersiz sayılacaktır. **Sınava kalem, silgi, kalemıraş, saat vb. araçla ve kulaklık, küpe, broş vb. takı, herhangi bir metal eşya ile girmek de kesinlikle yasaktır. Yiyecek, içecek vb. tüketim malzemeleri de sınava getirilemez. Adaylar sınava şeffaf şişe içerisinde su getirebilecektir.**
- Bu sınav için verilen toplam cevaplama süresi **120 dakikadır.** Sınav başladıktan sonra **ilk 90** ve **son 15** dakika içinde adayın sınavdan çıkmasına kesinlikle izin verilmeyecektir. **Bu süreler dışında, cevaplamaı sınav bitmeden tamamlarsanız cevap kâğıdınızı ve soru kitapçığınızı salon görevlilerine teslim ederek salonu terk edebilirsiniz. Bildirilen sürele aykırı davranışlardan adayın kendisi sorumludur.**
- Sınav salonundan ayrılan aday, her ne sebeple olursa olsun, tekrar sınava alınmayacaktır.**
- Sınav süresince görevlilerle konuşmak, görevlilere soru sormak yasaktır. Aynı şekilde görevlilerin de adaylarla yakından ve alçak sesle konuşmaları ayrıca adayların birbirinden kalem, silgi vb. şeyleri istemeleri kesinlikle yasaktır.
- Sınav sırasında, görevlilerin her türlü uyarısına uymak zorundasınız. Sınavınızın geçerli sayılması, her şeyden önce, sınav kurallarına uymanıza bağlıdır. Kurallara aykırı davranışta bulunanların ve yapılacak uyarılara uymayanların kimlik bilgileri Salon Sınav Tutanağına yazılacak ve sınavları geçersiz sayılacaktır.
- Sınav sırasında kopya çeken, çekmeye kalkışan, kopya veren, kopya çekilmesine yardım edenlerin kimlik bilgileri Salon Sınav Tutanağına yazılacak ve bu adayların sınavları geçersiz sayılacaktır.

Adayların test sorularına verdikleri cevapların dağılımları bilgi işlem yöntemleriyle incelenecek, bu incelemelerden elde edilen bulgular bireysel ya da toplu olarak kopya çekildiğini gösterirse kopya eylemine katılan adayın/adayların sınavı geçersiz sayılacak ayrıca 2 yıl boyunca ÖSYM tarafından düzenlenen tüm sınavlara başvurusu yasaklanabilecektir.

Sınav görevlileri bir salondaki sınavın, kurallara uygun biçimde yapılmadığını, toplu kopya girişiminde bulunulduğunu raporlarında bildirdiği takdirde, ÖSYM bu salonda sınava giren tüm adayların sınavını geçersiz sayabilir.
- Cevap kâğıdında doldurmanız gereken alanlar bulunmaktadır. Bu alanları doldurunuz. Cevap kâğıdınızı başkaları tarafından görülmeyecek şekilde tutmanız gerekmektedir. Cevap kâğıdına yazılacak her türlü yazıda ve yapılacak bütün işaretlemelerde kurşun kalem kullanılacaktır. Sınav süresi bittiğinde cevapların cevap kâğıdına işaretlenmiş olması gerekir. Soru kitapçığına işaretlenen cevaplar geçerli değildir.
- Soru kitapçığınızı alır almaz kapağında bulunan ilgili alanları doldurunuz. Size söylendiği zaman, sayfaların eksik olup olmadığını, kitapçıkta basım hatalarının bulunup bulunmadığını ve soru kitapçığının her sayfasında basılı bulunan soru kitapçık numarasının, kitapçığın ön kapağında basılı soru kitapçık numarasıyla aynı olup olmadığını kontrol ediniz. Soru kitapçığının sayfası eksik ya da basımı hatalıysa değiştirilmesi için salon başkanına başvurunuz.

Size verilen soru kitapçığının numarasını cevap kâğıdınızdaki “Soru Kitapçık Numarası” alanına yazınız ve kodlayınız. Cevap kâğıdınızdaki “Soru kitapçık numaramı doğru kodladım.” kutucuğunu işaretleyiniz.

Soru kitapçığı üzerinde yer alan Soru Kitapçık Numarasını doğru kodladığınızı beyan eden alanı imzalayınız.
- Sınav sonunda soru kitapçıkları toplanacak ve ÖSYM’de incelenecektir. Soru kitapçığının sayfalarını koparmayınız. Soru kitapçığının bir sayfası bile eksik çıkarsa sınavınız geçersiz sayılacaktır.
- Cevap kâğıdına ve soru kitapçığına yazılması ve işaretlenmesi gereken bilgilerde bir eksiklik ve/veya yanlışlık olması hâlinde sınavınızın değerlendirilmesi mümkün olamamaktadır, bu husustaki özen yükümlülüğü ve sorumluluk size aittir.
- Soru kitapçığının sayfalarındaki boş yerleri müsvedde için kullanabilirsiniz.
- Soruları ve/veya bu sorulara verdiğiniz cevapları ayrı bir kâğıda yazıp bu kâğıdı dışarı çıkarmanız kesinlikle yasaktır.
- Her testin cevaplarını cevap kâğıdındaki ilgili alana işaretleyiniz.**
- Sınav salonundan ayrılmadan önce, soru kitapçığınızı ve cevap kâğıdınızı salon görevlilerine eksiksiz olarak teslim etmeyi unutmayınız.

Bu testlerin her hakkı saklıdır. Hangi amaçla olursa olsun, testlerin tamamının veya bir kısmının Merkezimizin yazılı izni olmadan kopya edilmesi, fotoğrafının çekilmesi, herhangi bir yolla çoğaltılması, yayımlanması ya da kullanılması yasaktır. Bu yasağa uymayanlar gerekli cezai sorumluluğu ve doğacak tüm mali külfeti peşinen kabullenmiş sayılır.

**TÜRK SİLAHLI KUVVETLERİ ASKERÎ LİSELER
İLE BANDO ASTSUBAY HAZIRLAMA OKULUNDA
ÖĞRENİM GÖRECEK ÖĞRENCİLERİ SEÇME SINAVI
(ALS)
21 NİSAN 2013**

TÜRKÇE TESTİ

1. D
2. B
3. A
4. E
5. C
6. D
7. A
8. B
9. E
10. C
11. A
12. E
13. A
14. C
15. D
16. E
17. C
18. B
19. A
20. D
21. A
22. B
23. C
24. A
25. B
26. B
27. E
28. C
29. E
30. D

SOSYAL BİLİMLER TESTİ

1. C
2. A
3. D
4. E
5. A
6. B
7. E
8. D
9. C
10. B
11. A
12. B
13. D
14. E
15. C

MATEMATİK TESTİ

1. C
2. B
3. C
4. A
5. E
6. D
7. B
8. A
9. E
10. C
11. A
12. A
13. B
14. B
15. D
16. C
17. C
18. D
19. A
20. A
21. E
22. D
23. E
24. C
25. A
26. B
27. C
28. E
29. B
30. D

FEN BİLİMLERİ TESTİ

1. B
2. C
3. A
4. B
5. C
6. D
7. B
8. A
9. E
10. D
11. E
12. D
13. B
14. A
15. C
16. C
17. E
18. C
19. B
20. E
21. D
22. B
23. D
24. E
25. C