



T.C. Ölçme, Seçme ve Yerleştirme Merkezi

**2017 ADALET BAKANLIĞI SINAVLARI**  
**GENEL YETENEK VE GENEL KÜLTÜR TESTİ**  
**ORTAK ALAN BİLGİSİ TESTİ**

**3 HAZİRAN 2017**  
**CUMARTESİ**

*Bu testlerin her hakkı saklıdır. Hangi amaçla olursa olsun, testlerin tamamının veya bir kısmının Merkezimizin yazılı izni olmadan kopya edilmesi, fotoğrafının çekilmesi, herhangi bir yolla çoğaltılması, yayımlanması ya da kullanılması yasaktır. Bu yasağa uymayanlar gerekli cezai sorumluluğu ve testlerin hazırlanmasındaki mali külfeti peşinen kabullenmiş sayılır.*



## ADAYIN DİKKATİNE!

Aşağıda verilen metni altındaki boşluğa yazınız.

“Bu kitapçıkta yer alan tüm kuralları okudum ve bu kurallara uymayı taahhüt ediyorum. Aksi takdirde sınavımın geçersiz sayılmasını kabul ediyorum.”

.....

.....

.....

Aşağıda verilen harf, rakam ve sembolleri, altlarında yer alan kutucuklara eksiksiz olarak yazınız. Bu alanları kesinlikle doldurunuz.

A	B	C	Ç	D	E	F	G	Ğ	H	I	İ	J	K	L	M	N	O	Ö	P	R	S	Ş	T	U	Ü	V	Y	Z	
a	b	c	ç	d	e	f	g	ğ	h	ı	i	j	k	l	m	n	o	ö	p	r	s	ş	t	u	ü	v	y	z	
0	1	2	3	4	5	6	7	8	9	.	,	:	+	-	/	(	)	!	=	?									

## AÇIKLAMA

1. Bu kitapçıkta **Genel Yetenek ve Genel Kültür Testi** ile **Ortak Alan Bilgisi Testi** bulunmaktadır.
2. Bu testler için verilen cevaplama süresi **80 dakikadır (1 saat, 20 dakika)**.
3. İstenen alanları doldurmadığınız veya yanlış doldurduğunuz takdirde sınavınızın değerlendirilmesi mümkün değildir.
4. Cevaplamaya istediğiniz sorudan başlayabilirsiniz. Her sorunun altında o soru için ayrılmış cevap kodlama kutucuklarına o soru ile ilgili cevabınızı kodlamayı unutmayınız.
5. **Soru seçeneklerine işaretlenen cevaplar kesinlikle değerlendirmeye alınmayacaktır. Yalnızca cevap kutucuklarındaki kodlamalar değerlendirilecektir.**
6. Bu kitapçıkta testlerde yer alan her sorunun sadece bir doğru cevabı vardır. Bir soru için birden çok cevap yeri işaretlenmişse o soru yanlış cevaplanmış sayılacaktır.
7. Değiştirmek istediğiniz bir cevabı, size verilen silgiyle, kitapçığınızı örselemeden, temizce siliniz ve yeni cevabınızı kodlamayı unutmayınız. **Sayfa arasında ve üzerinde silgi kalıntısı bırakmayınız.**
8. **Bu sınavın değerlendirilmesi doğru cevap sayısı üzerinden yapılacak, yanlış cevaplar dikkate alınmayacaktır.**
9. Kitapçığının boş sayfalarını müsvedde için kullanabilirsiniz.
10. Her sorunun altında kodlamış olduğunuz cevaplarınız elektronik ortama aktarılacağından, kitapçıklarınızın yırtılmamasına ve buruşmamasına dikkat ediniz.
11. Sınavda uyulacak diğer kurallar bu kitapçığın arka kapığında belirtilmiştir.





Bu testte 30 soru vardır.

1.

2.

ÖSYM





3.

4. Görünmezlik, dilediği zaman yok olup dilediği zaman yeniden ortaya çıkan Mısır tanrısı Amon-Ra'dan yani MÖ 2000'li yıllardan bu yana insanların düşlerini süslüyor. Bugünse optik ve bilgisayar alanlarındaki yeni gelişmeler sayesinde bir düş olmaktan çıkıyor gibi. Geçtiğimiz ilkbaharda Japon mühendis S. Tachi, giyeni görünmez kılacak bir pelerinin ilk modelini tanıttı. ----. Tachi'nin pelerini belki Harry Potter'ın görünmezlik pelerini kadar başarılı değil ama doğru açıdan bakıldığında giyeni bir tür hayalet olarak gösterdiği de bir gerçek.

**Bu parçada boş bırakılan yere aşağıdakilerden hangisi getirilmelidir?**

- A) Fantastik edebiyata ve sinemaya herkesten fazla ilgi duyan Japonların böyle bir icada imza atması beklenen bir gelişmeydi
- B) Böylelikle Mısır mitolojisiyle gerçeklik arasında sanıldığı kadar büyük bir uçurumun olmadığı ortaya çıktı
- C) Sıradan teknoloji ürünlerini akıllıca kullanan Japon mucit, görünmezliği gerçeğe bir adım daha yaklaştırmış oldu
- D) Dünya, pelerinin özelliklerini incelerken bir kez daha Japon bilim insanlarının azmini ve çalışkanlığını takdir etti
- E) Harry Potter'ın görünmezlik pelerini, bu yeni gelişmeyle toplumun her kesimi tarafından ulaşılabilecek bir nesneye dönüştü



A B C D E



5.

6.

7.

$$\frac{(8! - 7!) \cdot (7! + 6!)}{(7!)^2}$$

işleminin sonucu kaçtır?

- A) 4      B) 5      C) 6      D) 7      E) 8



A B C D



2017-Adalet Bakanlığı/GYGK

8.

10.

9.

11.

ÖSYM





12.

14.

13.

15.

ÖSYM





16.

18.

17.

19.

ÖSYM







20.

22.

21.

23. Yeni Türk Devleti'nde, devletin para işlerini ve para politikasını düzenlemek amacıyla 1930 yılında kurulan banka aşağıdakilerden hangisidir?

- A) Merkez Bankası
- B) Emlak ve Eytam Bankası
- C) Sanayi ve Maadin Bankası
- D) İş Bankası
- E) Sümerbank

  B  C  D  E

24.



25.

28.

26.

29.

27.

30.



Bu testte 35 soru vardır.

1.

3.

2.

4.



5.

8.

6.

9. 6328 sayılı Kamu Denetçiliği Kurumu Kanunu'na göre, aşağıdakilerden hangisi Kurumun denetim görevi kapsamındadır?

- A) Kamu hizmeti yürüten özel hukuk tüzel kişilerinin faaliyetleri
- B) Cumhurbaşkanının tek başına yaptığı işlemler
- C) Yasama yetkisinin kullanılmasına ilişkin işlemler
- D) Yargı yetkisinin kullanılmasına ilişkin kararlar
- E) Türk Silahlı Kuvvetlerinin sırf askerî nitelikteki faaliyetleri

7.

  B  C  D  E



10.

12.

11.

13.

ÖSYM

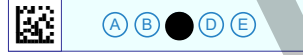




14.

16. 2577 sayılı İdari Yargılama Usulü Kanunu'na göre, idari sözleşmelere ilişkin davalarda genel yetkili mahkeme aşağıdakilerden hangisidir?

- A) Davacının ikametgâhının bulunduğu yer idare mahkemesi
- B) İdari sözleşmeye konu işin yapıldığı yer idare mahkemesi
- C) İdari sözleşmeyi yapan idari merciin bulunduğu yer idare mahkemesi
- D) Danıştay
- E) İdari sözleşmenin imzalandığı yer idare mahkemesi



15.

17.



18.

20.

19.

21.

22.

ÖSYM





23.

25.

24.

26. I. Kişilik haklarına tecavüzün önlenmesi davası  
II. Derneklerin feshi davası  
III. 634 sayılı Kat Mülkiyeti Kanunu'nun uygulanmasından doğan davalar  
IV. Paylaştırma ve ortaklığın giderilmesi davaları

**Yukarıdakilerin hangilerinde sulh hukuk mahkemesi görevlidir?**

A) I ve II

B) I ve III

C) II ve III

D) II ve IV

E) III ve IV



A B C D







2017-Adalet Bakanlığı/OABT

27.

29.

28.

30.

ÖSYM





2017-Adalet Bakanlığı/OABT

31.

34.

32.

35.

33.

ÖSYM





## SINAVDA UYULACAK KURALLAR

1. Sınav salonunda saate entegre kamera ile kayıt yapılıyor ise kamera kayıtlarının incelenmesinden sonra sınav kurallarına uymadığı tespit edilen adayların sınavları ÖSYM Yönetim Kurulunca geçersiz sayılacaktır.
2. **Cep telefonu ile sınava girmek kesinlikle yasaktır.** Her türlü elektronik/mekanik cihazla ve çağrı cihazı, telsiz, fotoğraf makinesi vb. araçlarla; cep bilgisayar, her türlü saat ile, kablosuz iletişim sağlayan bluetooth, kulaklık vb. her türlü bilgisayar özelliği bulunan cihazlarla; her türlü kesici ve delici alet, ateşli silah vb. teçhizatla; kalem, silgi, kalemtıraş, müsvedde kâğıdı, defter, kitap, ders notu, sözlük, dergi, gazete vb. yayınlar, hesap makinesi, pergel, açölçer, cetvel vb. araçlarla sınava girmek kesinlikle yasaktır. Sınava kolye, küpe, yüzük (alyans hariç), bilezik, broş, anahtar, anahtarlık, metal para gibi metal içerikli eşyalarla (basit başörtü iğnesi ve ince metal tokalı kemer hariç); plastik veya camdan yapılmış her türlü güneş gözlüğü ile (şeffaf/numaralı gözlük hariç), banka/kredi kartı, ulaşım kartı vb. kartlarla; yiyecek-içecek (şeffaf pet şişe içerisindeki su hariç) ve diğer tüketim maddeleri ile gelmeleri kesinlikle yasaktır. Bu tür eşya, araç-gereçlerle sınava girmiş adaylar mutlaka Salon Tutanağı'na yazılacak, bu adayların sınavı geçersiz sayılacaktır.  
**Ancak, ÖSYM Başkanlığı tarafından belirlenen Engelli ve Yedek Sınav Evrakı Yönetim Merkezi (YSYM) binalarında sınava girecek olan engelli adayların sınava giriş belgelerinde yazılı olan araç-gereçler, cihazlar vb. yukarıda belirtilen yasakların kapsamı dışında değerlendirilecektir.**
3. Bu testler için verilen cevaplama süresi **80 dakikadır (1 saat, 20 dakika). Sınav başladıktan sonra adayın sınav sonuna kadar sınav salonundan çıkmasına kesinlikle izin verilmeyecektir. Bildirilen süreler aykırı davranışlardan adayın kendisi sorumludur.**
4. **Sınav salonundan ayrılan aday, her ne sebeple olursa olsun, tekrar sınav salonuna alınmayacaktır.**
5. Sınav süresince görevlilerle konuşmak, görevlilere soru sormak yasaktır. Aynı şekilde görevlilerin de adaylarla yakından ve alçak sesle konuşmaları ayrıca adayların birbirinden kalem, silgi vb. şeyleri istemeleri kesinlikle yasaktır.
6. Sınav sırasında, görevlilerin her türlü uyarısına uymak zorundasınız. Sınavınızın geçerli sayılması, her şeyden önce, sınav kurallarına uymaya bağlıdır. Kurallara aykırı davranışta bulunanlar ve yapılacak uyarılara uymayanlar Salon Tutanağı'na yazılacak ve sınavları geçersiz sayılacaktır.
7. Sınav sırasında kopya çeken, çekmeye kalkışan, kopya veren, kopya çekilmesine yardım edenler Salon Tutanağı'na yazılacak ve bu adayların sınavları geçersiz sayılacaktır.  
Adayların test sorularına verdikleri cevapların dağılımları bilgi işlem yöntemleriyle incelenecek, bu incelemelerden elde edilen bulgular bireysel veya toplu olarak kopya çekildiğini gösterirse kopya eylemine katılan adayın/adayların sınavı geçersiz sayılacak ayrıca 2 yıl boyunca ÖSYM tarafından düzenlenen hiçbir sınava başvuru yapamayacak ve sınava giremeyecektir.  
Sınav görevlileri bir salondaki sınavın, kurallara uygun biçimde yapılmadığını, toplu kopya girişiminde bulunulduğunu raporlarında bildirdiği takdirde, ÖSYM bu salonda sınava giren tüm adayların sınavını geçersiz sayabilir.
8. Sınav kitapçığınızda doldurmanız gereken alanlar bulunmaktadır. Bu alanları doldurunuz. Sınav kitapçığınızı başkaları tarafından görülmeyecek şekilde tutmanız gerekmektedir. Sınav kitapçığına yazılacak her türlü yazıda ve yapılacak bütün işaretlemelerde kurşun kalem kullanılacaktır. Sınav süresi bittiğinde cevapların cevap kodlama kutucuklarına işaretlenmiş olması gerekir.
9. Sınav kitapçığınızı aldıktan sonra kapağında bulunan alanları doldurunuz. Size söylendiği zaman sayfaların eksik olup olmadığını, kitapçıkta basım hatalarının bulunup bulunmadığını kontrol ediniz. Sınav kitapçığının sayfası eksik veya basımı hatalıysa değiştirilmesi için salon başkanına başvurunuz.  
**Sınava giriş belgenizdeki sınava giriş kodunu yazınız ve kodlayınız. Sınav kitapçığınızdaki "Kapak sayfasındaki bilgileri doğru ve eksiksiz olarak doldurdum ve kodladım" kutucuğunu işaretleyiniz ve ilgili alanı imzalayınız.**
10. Sınav sonunda sınav kitapçıkları toplanacak ve ÖSYM'de incelenecektir. Sınav kitapçığının sayfalarını koparmayınız. Sınav kitapçığının bir sayfası bile eksik çıkarsa sınavınız geçersiz sayılacaktır.
11. Sınav kitapçığına yazılması ve işaretlenmesi gereken bilgilerde bir eksiklik ve/veya yanlışlık olması hâlinde sınavınızın değerlendirilmesi mümkün değildir, bu husustaki özen yükümlülüğü ve sorumluluk size aittir.
12. Sınav kitapçığının sayfalarındaki boş yerleri müsvedde için kullanabilirsiniz.
13. Soruları ve/veya bu sorulara verdiğiniz cevapları ayrı bir kâğıda yazıp bu kâğıdı dışarı çıkarmanız kesinlikle yasaktır.
14. **Sınav salonundan ayrılmadan önce, sınav kitapçığınızı ve sınava giriş belgenizi salon görevlilerine eksiksiz olarak teslim ediniz. Bu konudaki sorumluluk size aittir.**
15. Sınav süresi salon görevlilerinin "SINAV BAŞLAMIŞTIR" ibaresiyle başlar, "SINAV BİTMİŞTİR" ibaresiyle sona erer.

Bu testlerin her hakkı saklıdır. Hangi amaçla olursa olsun, testlerin tamamının veya bir kısmının Merkezimizin yazılı izni olmadan kopya edilmesi, fotoğrafının çekilmesi, herhangi bir yolla çoğaltılması, yayımlanması ya da kullanılması yasaktır. Bu yasağa uymayanlar gerekli cezai sorumluluğu ve doğacak tüm mali külfeti peşinen kabullenmiş sayılır.

