



**2018** YILI

ÖLÇME SEÇME VE YERLEŐTİRME MERKEZİ BAŐKANLIĐI

# PERFORMANS PROGRAMI

Strateji Geliőtirme Daire BaőkkanlıĐı



**2018 YILI  
ÖLÇME SEÇME VE YERLEŐTİRME MERKEZİ  
BAŐKANLIĐI  
PERFORMANS PROGRAMI**

Strateji Geliőtirme Daire BaőkkanlıĐı

## İÇİNDEKİLER

1-YETKİ GÖREV VE SORUMLUKLAR .....	3
2-TEŐKİLAT YAPISI .....	4
TeŐkilat Őeması; .....	6
3- İNSAN KAYNAKLARI .....	7
4- ÖSYM MİSYON VİZYON VE TEMEL DEĐERLERİ .....	8
4.1- ÖSYM Misyonu .....	8
4.2- ÖSYM Vizyonu .....	8
4.3- ÖSYM Temel Deđerleri .....	8
5-AMAÇ HEDEF VE FAALİYETLER .....	9
TOPLAM KAYNAK İHTİYACI TABLOSU .....	46
FAALİYETLERİN BİRİMLERE GÖRE DAĐILIMI .....	47

## 1-YETKİ GÖREV VE SORUMLUKLAR

6114 sayılı ) Ölçme, Seçme ve Yerleştirme Merkezi Başkanlığı Teşkilat ve Görevleri Hakkında Kanun ile tevdi edilen görevler şöyledir;

(1) Ölçme, Seçme ve Yerleştirme Merkezi Başkanlığı, bu Kanunla ve ilgili diğer mevzuatla verilen görevleri yerine getirmek ve yetkileri kullanmak üzere kamu tüzel kişiliğine, idari ve mali özerkliğe sahip, Yükseköğretim Kurulu ile ilgili, merkezi Ankara’da bulunan özel bütçeli bir kuruluştur.

(2) Başkanlığın görev ve yetkileri şunlardır:

a) Yükseköğretim Kurulu kararlarına veya ilgili mevzuat hükümlerine istinaden başta yükseköğretim kurumlarında ön lisans, lisans veya lisansüstü öğrenim görecek adayların puan sıralamasına göre tespiti veya yerleştirilmesi ile yükseköğretim kurumlarında atama veya yükselmelerde esas alınan sınavlar olmak üzere, ulusal ve uluslararası her türlü bilim, yetenek veya yabancı dil sınavları ile gerektiğinde yerleştirme işlemlerini yapmak.

b) İlgili mevzuat hükümleri uyarınca kamu kurum ve kuruluşlarının kadro ve pozisyonlarında görev almaya veya görevde yükselmeye yönelik sınavları ve gerektiğinde yerleştirme işlemlerini ilgili kurumun talebine bağlı olarak yapmak.

c) Özel hukuk tüzel kişilerinin talep ettikleri her türlü ölçme ve değerlendirme işlemlerini yapmak.

ç) Sınav ölçme, değerlendirme ve yerleştirme işlemlerine yönelik yıllık sınav takvimini belirlemek, kamuoyuna duyurmak ve bu Kanunda belirlenen ilkelere göre yerine getirmek.

d) Sınav hizmetlerinin yerine getirilmesinin tüm aşamalarında, konuyla ilgili kurum ve kuruluşlarla işbirliği yaparak gerekli güvenlik tedbirlerini almak.

e) Hizmetin gereklerine uygun ölçme, seçme, değerlendirme ve yerleştirme yöntemlerini belirlemek.

f) Sınav yapılacak merkezleri oluşturmak, sınav hizmetlerini yapacak kişileri belirlemek ve gerekli görevlendirmeleri yapmak.

g) Sınav, ölçme, değerlendirme, yerleştirme, araştırma ve diğer hizmet bedellerini belirlemek.

ğ) Gerekli hâllerde sınavları ertelemek, kısmen veya tamamen iptal etmek, adayların işlemlerini geçersiz saymak.

h) Faaliyet alanlarıyla ilgili araştırmalar yapmak, ulusal ve uluslararası gelişmeleri izlemek, bilimsel toplantılara katılmak, ulusal ve uluslararası kurumlarla işbirliği yapmak.

ı) Sınav sonuçlarını analiz etmek ve sonuçları kamuoyuna duyurmak; sınav sonuçlarını ilgili kurum veya kuruluşlara basılı veya elektronik ortamda iletmek.

i) Görev, yetki ve sorumluluk alanına giren konularda idari düzenlemeler yapmak ve kılavuzlar hazırlamak.

(3) Başkanlık, bu Kanunla ve diğer mevzuatla verilen görev ve yetkilerini kendi sorumluluğu altında, bağımsız olarak yerine getirir ve kullanır. Başkanlığın yürüttüğü iş ve işlemlerin yerine getirilmesinde, Başkanlık çalışanları ve görevlendirilen diğer uygulayıcı birimlere sınav görevlendirmeleri, sınav sorularının oluşturulması, ölçme, değerlendirme ve yerleştirme yöntem ve süreçlerinin seçimi ve uygulanmasında hiçbir organ, makam, merci veya kişi tarafından talimat verilemez.

(4) Başkanlık, sınav, ölçme, değerlendirme ve yerleştirme hizmetlerini yerine getirirken ihtiyaç duyduğu aşamalarda, soru hazırlama, donanım ve yazılım olarak bilgisayar ve iletişim altyapısı, yazılım geliştirme ve güncelleme, baskı, paketleme, taşıma, dağıtım, güvenlik ve işgücü hizmetleri satın alabilir. Sınav hizmetleriyle sınırlı kalmak üzere bu mal ve hizmetlerin temininde, Başkanlık tarafından gerçek kişiler, kamu tüzel kişileri veya özel hukuk tüzel kişilerinden alınan mal ve hizmetlerle ilgili olarak 4/1/2002 tarihli ve 4734 sayılı Kamu İhale Kanunu hükümleri uygulanmaz. Söz konusu mal ve hizmetlerin teminine ilişkin usul ve esaslar, Kamu İhale Kurumunun görüşü alınarak Yükseköğretim Kurulu tarafından hazırlanacak yönetmelikle belirlenir.

## 2-TEŞKİLAT YAPISI

(1) Başkanlık, merkez teşkilatı ile doğrudan Başkanlığa bağlı temsilciliklerden oluşur. Temsilciliklerin açılacağı yer ve sayıları Yönetim Kurulunun teklifi üzerine Bakanlar Kurulu kararıyla belirlenir.

(2) Başkanlığın hizmet birimleri şunlardır:

a) Ölçme ve Değerlendirme Daire Başkanlığı

b) Sınav Hizmetleri Daire Başkanlığı.

c) Yabancı Dil Sınavları Daire Başkanlığı.

ç) Bilgi Güvenliği ve Yönetimi Daire Başkanlığı.

d) Strateji Geliştirme Daire Başkanlığı.

e) Hukuk Müşavirliği.

f) İnsan Kaynakları ve Destek Hizmetleri Daire Başkanlığı.

g) Kurumsal İlişkiler Daire Başkanlığı

ğ) Sınav Görevlileri Yönetimi Daire Başkanlığı.

h) Araştırma Geliştirme Daire Başkanlığı

ı) Engelli Adaylar Daire Başkanlığı

(3) Başkanlıkta doğrudan Başkana bağlı veya daire başkanlıkları altında, daimi ve geçici çalışma grupları oluşturulabilir.

(4) Başkanlık hizmet birimlerinin görevleri şunlardır:

**a) Ölçme ve Değerlendirme Daire Başkanlığı:**

09.12.2016 tarihli ve 29913 sayılı Resmi Gazete de yayımlanan, 02.12.2016 tarih ve 6764 sayılı Kanun'un 67 inci maddesi ile Soru Hazırlama ve Geliştirme Daire Başkanlığı, "Ölçme ve Değerlendirme Daire Başkanlığı" olarak değiştirilmiştir. Başkanlığın görevleri; Başkanlık tarafından yapılan sınavlarda sorulacak soruları hazırlamak veya hazırlatmak, denetlemek ve güvenli bir şekilde şifreleyerek saklamak, soru havuzu oluşturmak ve güvenliğini sağlamak soruların geçerlik ve güvenilirlik düzeylerini artırmak; Başkan tarafından verilen diğer görevleri yapmak.

**b) Sınav Hizmetleri Daire Başkanlığı:** Ön lisans, lisans ve lisansüstü öğretim ile ilgili sınavlar ile akademik personelin seçimine ilişkin sınav hizmetlerini Yükseköğretim Kurulu tarafından belirlenen usul ve esaslar çerçevesinde yürütmek; kamu kurum ve kuruluşları veya özel hukuk tüzel kişileri tarafından talep edilen

mesleğe giriş, yeterlilik, görevde yükselme ve benzeri meslekî sınav hizmetlerinin yapılması, sınava ilişkin değerlendirme ve sonuç belgelerinin düzenlenmesi ile itirazların incelenmesi işlemlerini yürütmek; Başkan tarafından verilen diğer görevleri yapmak.

**c) Yabancı Dil Sınavları Daire Başkanlığı:**

Akademik unvanların alınmasında ve yükselmelerde, kamu personelinin atanmasında mevzuatta öngörülen sınavlar başta olmak üzere, ihtiyaç duyulan alanlarda ve dillerde yabancı dil bilgi düzeyinin ölçülmesine yönelik sınav sorularının hazırlanması veya hazırlatılması, bu sınavlara ilişkin diğer hizmetlerin yapılması, sonuç belgelerinin düzenlenmesi ile itirazların incelenmesi işlemlerini yürütmek; Başkan tarafından verilen diğer görevleri yapmak.

**ç) Bilgi Güvenliği ve Yönetimi Daire Başkanlığı:**

Başkanlığın yazılım ve donanım altyapısı ile ilgili tüm işleri, bilgi güvenliğini en üst düzeyde tutarak yürütmek ve koordine etmek; Başkan tarafından verilen diğer görevleri yapmak.

**d) Strateji Geliştirme Daire Başkanlığı:**

10/12/2003 tarihli ve 5018 sayılı Kamu Mali Yönetimi ve Kontrol Kanunu, 22/12/2005 tarihli ve 5436 sayılı Kamu Mali Yönetimi ve Kontrol Kanunu ile Bazı Kanun ve Kanun Hükmünde Kararnamelerde Değişiklik Yapılması Hakkında Kanunun 15 inci maddesi ve diğer mevzuatla strateji geliştirme ve mali hizmetler birimlerine verilen görevleri yapmak; Başkan tarafından verilen diğer görevleri yapmak.

**e) Hukuk Müşavirliği:**

Başkanlık birimleri tarafından sorulan hukuki konular ile mali ve cezai sonuçlar doğuracak işlemler hakkında görüş bildirmek; Başkanlığın menfaatlerini koruyan anlaşmazlıkları önleyici hukuki tedbirleri zamanında almak, anlaşma ve sözleşmelerin bu esaslara uygun olarak yapılmasına yardımcı olmak; adli ve idari davalarda gerekli olacak belgeleri hazırlamak, taraf olduğu davalarda ve icra takiplerinde Başkanlığı temsil etmek veya Başkanlığın hizmet satın alma yoluyla temsil edildiği davaları takip ve koordine etmek; Başkanlığın faaliyet ve sorumluluk alanları ile ilgili hukuki çalışmalar yapmak; Başkan tarafından verilen diğer görevleri yapmak.

**f) İnsan Kaynakları ve Destek Hizmetleri Daire Başkanlığı:**

Başkanlığın insan gücü planlaması ve personel politikasıyla ilgili çalışmaları yapmak; personel sisteminin geliştirilmesi ve performans ölçütlerinin oluşturulması ile ilgili tekliflerde bulunmak; Başkanlık sivil savunma ve

seferberlik hizmetlerini planlamak ve yürütmek; Başkanlık personelinin atama, özlük, disiplin, emeklilik ve sağlıkla ilgili işlerini yapmak; Başkanlığın eğitim planını hazırlamak, hizmet öncesi ve hizmet içi eğitim programlarını düzenlemek ve uygulamak; Başkanlığın tamamına ilişkin olarak ihtiyaç duyulan bina ve arazinin kiralama ve satın alma işlerini yürütmek; temizlik, aydınlatma, ısıtma, onarım ve taşıma hizmetlerini yapmak; genel evrak faaliyetlerini düzenlemek ve yürütmek; Başkanlık kütüphanesi ve genel arşiv hizmetlerini yürütmek; Başkan tarafından verilen diğer görevleri yapmak.

**g) Kurumsal İlişkiler Daire Başkanlığı:**

09.12.2016 tarihli ve 29913 sayılı Resmi Gazete de yayımlanan, 02.12.2016 tarih ve 6764 sayılı Kanun'un 67 inci maddesi ile 02.12.2016 tarih ve 6764 sayılı Kanun'un 67 inci maddesi ile Dış İlişkiler ve İş Geliştirme Daire Başkanlığı, "Kurumsal İlişkiler Daire Başkanlığı" olarak değiştirilmiştir. Başkanlığın görevleri; Başkanlıkça ilk defa yapılacak olan sınavları tanımlamak, sınav kabul koşullarını belirlemek, sınavla ilgili protokolleri hazırlamak, sınav takvimini oluşturmak, sınav yönergeleri ve kılavuzlarını hazırlamak, sınavların uygulanmasına yönelik iş geliştirme çalışmalarını koordine etmek, telifler, sınav evrakının basımı ve dağıtımı ile ilgili işleri ve dış ilişkileri yürütmek, Başkan tarafından verilen diğer görevleri yapmak.

**ğ) Sınav Görevlileri Yönetimi Daire Başkanlığı:**

Başvuru merkezleri ve sınav koordinatörlüklerinin koordinasyonunu sağlamak, sınavlarda görev alacak olan personeli görevlendirmek ve sınav ücretleri ile ilgili işlemleri yürütmek, doğrudan merkeze bağlı temsilcilikleri yönetmek, Başkan tarafından verilen diğer görevleri yapmak.

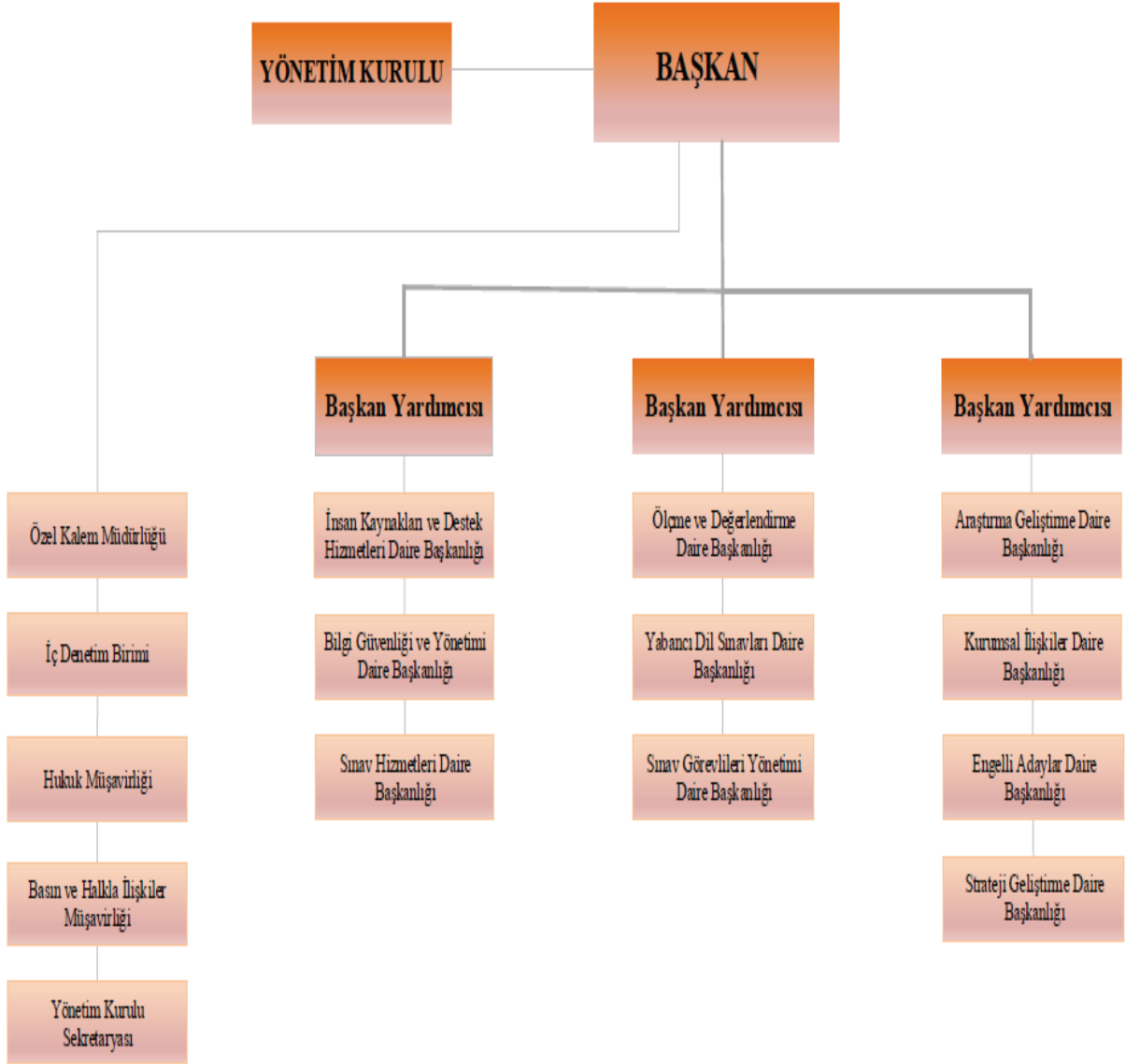
**h) Araştırma Geliştirme Daire Başkanlığı:**

09.12.2016 tarihli ve 29913 sayılı Resmi Gazete de yayımlanan, 02.12.2016 tarih ve 6764 sayılı Kanun'un 67 inci maddesi ile "Araştırma Geliştirme Daire Başkanlığı" eklenmiştir. Başkanlığın görevleri; Başta yeni sınav veya soru türleri ve puanlama yöntemleri olmak üzere Başkanlığın faaliyet gösterdiği tüm alanlarda araştırmalar yapmak veya yaptırmak; yeni yöntem ve teknolojileri takip ederek bunların ülke koşullarına uyarlamak; bu alanlarda gerekli hizmet içi eğitimler vermek; eğitim programları düzenlemek; Başkan tarafından verilen diğer görevleri yapmak.

**ı) Engelli Adaylar Daire Başkanlığı:**

09.12.2016 tarihli ve 29913 sayılı Resmi Gazete de yayımlanan, 02.12.2016 tarih ve 6764 sayılı Kanun'un 67 inci maddesi ile "Engelli Adaylar Daire Başkanlığı" eklenmiştir. Başkanlığın görevleri; Başkanlıkça yapılan sınavlara başvuruda bulunan engelli adaylar ile ilgili tüm iş ve işlemleri takip etmek, gerekli raporları toplamak, gerekli bilgilendirmeleri yapmak, engelli adayların sınavlarının sorunsuz bir şekilde gerçekleşmesi için sınav evrakı ve yardımcı personel konusunda gerekli düzenlemeleri yapmak, bunun için gerekli eğitimleri vermek, yurtiçi ve yurtdışı toplantılar düzenlemek, engelli adayların sınav koşullarını iyileştirici tedbirleri araştırmak, takip etmek ve ülke şartlarına uyarlamak; Başkan tarafından verilen benzeri görevleri yapmak.

## TeŐkilat Őeması;



Çizim 1: ÖSYM TeŐkilat Őeması

## 3- İNSAN KAYNAKLARI

Tablo 1: Birimlere GÖre Kadro Dağılımı

Birimler	Başkanlık	Ölçme ve Değerlendirme Daire Başkanlığı	Yabancı Dil Sınavları Daire Başkanlığı	Bilgi Güvenliği ve Yönetimi Daire Başkanlığı	Araştırma Geliştirme Daire Başkanlığı	Sınav Hizmetleri Daire Başkanlığı	İnsan Kaynakları ve Destek Hizmetleri Daire Başkanlığı	Engelli Adaylar Daire Başkanlığı	Strateji Geliştirme Daire Başkanlığı	Hukuk Müşavirliği	Kurumsal İlişkiler Daire Başkanlığı	Sınav Görevlileri Yönetimi Daire Başkanlığı	İç Denetim Birimi	Basın ve Halkla İlişkiler Müşavirliği	TOPLAM
Kadrolar															
ÖSYM Başkanı	1														1
ÖSYM Başkan Yrd.	3														3
Daire Başkanı		1	1	1	1	1	1	1			1	1			9
Özel Kalem Müdürü															0
Uzman		8	3	1		7	1	1			2				23
ÖSYM Uzmanı		12	2	9		4			3	1	2	4			37
ÖSYM Uzman Yrd.		12	4	1		1									18
Hukuk Müşaviri										1					1
Avukat										5					5
Şube Müdürü	1	1	1	2	1	5	6	1	1			3			22
Başkanlık Müşaviri	5														5
Basın ve Halkla İlişkiler Müşaviri														1	1
Doktor															0
Mühendis				3		1	2				1				7
Kimyager															0
Biyolog															0
Matematikçi									1						1
Araştırmacı															0
Fizikçi															0
İstatistikçi						2									2
Programcı						1				1		1			3
Çözümleyici				1		1									2
İç Denetçi													1		1
Mali Hiz. Uzm.									2						2
Tekniker				1			2					1			4
Teknik Ressam															0
Şef						1	1		1						3
Bs.İşletmeni		1		2	1	5	14		4	1	1	1			30
Memur			1			1				1					3
Teknisyen				1			4								5
Teknisyen Yrd.							1								1
Sekreter															0
Aşçı							1								1
Dağıtıcı							1								1
Güvenlik							3								3
Şoför							8								8
Denetleme Hizmetleri		6													6
Sözleşmeli Yerli Uzman		32	7	5	2				1						47
Bilişim Prs. Sözleşmeli				22											22
Snv. Hiz. Uzm. Sözleşmeli															0
KADROLU TOPLAMI	10	41	12	22	3	30	45	3	12	10	7	11	1	1	208
SÖZLEŐMELİ TOPLAMI		32	7	27	2				1						69
GENEL TOPLAM	10	73	19	49	5	30	45	3	13	10	7	11	1	1	277

Ayrıca kamu kurum ve kuruluşlarından görevlendirilmek suretiyle 8 personel; Genel Hizmetler, Güvenlik Hizmetleri ve Temizlik Hizmetleri olmak üzere 463 işçi çalıştırılmaktadır.



## 4- ÖSYM MİSYON VİZYON VE TEMEL DEĐERLERİ

### 4.1- ÖSYM Misyonu

Uyguladığı sınavlarda geçerli, güvenilir ve adil ölçme, seçme ve yerleőtirme yapan bir kurum olmaktadır

### 4.2- ÖSYM Vizyonu

Ölçme, seçme ve yerleőtirme süreçlerini, uluslararası standartlarda yürüten bir sınav merkezi olmaktadır.

### 4.3- ÖSYM Temel Deđerleri

- Geçerli, güvenilir ve adil ölçme ve deđerlendirme gerçekleőtirmek
- Herkes için her yerde olmak
- Engeli, sađlık sorunu ve özel durumu bulunan adaylara buldukları yerde hizmet vermek
- Sınav süreçlerinde yenilikçi olmak
- Hesap verebilir olmak

## 5-AMAÇ HEDEF VE FAALİYETLER

AMAÇ	HEDEF	STRATEJİLER	PERFORMANS ÖLÇÜTLERİ			
AMAÇ 1: Geçerli, güvenilir ve adil sınav hizmetleri sunmak	HEDEF 1 Geçerli, güvenilir ve adil sınav hizmetleri sunmayı sağlayacak sorular üretmek ve test güvenliğini sağlamak	Sınav sorularının öğrenme kazanımlarına/yeterliliklerine dayanması, her alanda akademik ve uzman personel çeşitliliğinin artırılması	1	Bir önceki yıla göre hazırlanan soru sayısındaki artış oranı		
			2	İptal edilen soru sayısının bir önceki yıla göre azalış oranı		
			3	Her alanda görevlendirilen akademik ve uzman personel sayısı		
		HEDEF 2 Bütün sınav merkezlerinde aynı sınav güvenliği ve sınav standartlarını oluşturmak	Sınav yapılacak en uygun binaların tespiti ve Sınav binalarının güncelliğinin sağlanması için ulusal sınav binası veri tabanının oluşturulması	Sınav kuralları ve güvenlik uygulamalarının tüm görevlilerce benimsenmesi ve uygulanmasını sağlamak için uzaktan ve yüz yüze eğitim çalışmalarının yapılması.  YKS Sınavlarında sınav yapılan bütün bina ve salonlarda görüntü kayıt uygulamasını sağlayacak alt yapının kurulması	1	Güncelleme yapılan sınav binası oranı
					1	Sınav görevlileri ile yapılan çalıştay sayısı ve katılımcı sayısı
					2	Sınav kuralları ve güvenliği konusunda eğitim alan görevli sayısı
					3	Bir önceki yıla göre görevli uygulamalarındaki toplam görevli içindeki hata oranı
					1	Bina ve salonlarda görüntü kayıt uygulamasında meydana gelen artış oranı
					1	e-Sınav binalarında kimliği şüpheli aday uygulamasında biyometrik tespit sistemlerinin 2018 yılı içerisinde devreye alınması
					2	Mobil ve sabit biyometrik sistem kurulan sınav merkezi oranı
	HEDEF 3 Elektronik sınav hizmeti veren sınav merkezlerinin sayısını artırmak ve her türlü ölçme yapabilecek alt yapıyı 5 yıl içerisinde kurmak.	Elektronik sınav uygulamalarında farklı formatlar (video, resim, ses dosyası vb.) içeren soruların kullanılması	1	Elektronik olarak uygulanan sınav sayısının 2 katına çıkarılması		
			2	Elektronik olarak uygulanan sınav çeşitliliğinin 5 katına çıkarılması		
	HEDEF 4 Engeli/Sağlık Sorunu ve Özel Durumu Olan Adaylara Uygulanan Sınavlarda hizmet kalitesini artırmak	Engeli/sağlık sorunu ve özel durumu olan adaylara yönelik engel türleri göz önünde bulundurularak sınav uygulamalarının geliştirilmesi	1	2018 yılından itibaren engeli/sağlık sorunu ve özel durumu olan adaylara yönelik 81 ilde Jammer ile sınav yapılan sınav binaları oluşturulması		
			1	Okuyucu yardımı alan engelli adaylar için okuyucu havuzunda yer almasına karar verilen görevlilerin 2022 yılına kadar eğitimlerinin tamamlanarak görevli havuzunun güncellenmesi		
			1	Engeli/sağlık sorunu ve özel durumu olan adaylara uygun koşullarda yapılan geliştirilmiş sınav sayısı		
	HEDEF 5 Aday bilgilendirme ve eğitim –yönetim sistemini geliştirmek	Adayların sınav ve sınav uygulamalarıyla ilgili doğru bilgiye en kolay ve yaygın vasıtalar aracılığıyla ulaşmasının sağlanması  Adayların kendilerine en yakın, kolay ulaşılabilir sınav binalarına atanmalarını sağlayacak bilginin alt yapısının kurulması  Sınav binasına adresini kolayca bulmasını sağlayacak mobil uygulamaların devreye alınması	1	Her yıl Yükseköğretim Kurumları Sınavına (YKS) ilk defa girecek adaylara gönderilen Aday El Rehberi gönderme sayısı		
			2	Başvuru ve sınav öncesi adaylara ve görevlilere yönelik ÖSYM İnternet sayfasında ve ulusal basında yayınlanan bilgilendirme sayısı		
			1	Aday memnuniyet oranı		
			1	Mobil uygulama indirme sayısı		
	HEDEF 6 Herkes için her yerde olmak	Adayların sınava ulaşmak için sarf ettiği zaman ve ekonomik kayıpları en aza indirmek için koordinatörlerle dinamik çalışma sürecini başlatmak.	1	• ALES yapılan il sayısını 81 ile çıkarılması • DGS yapılan il sayısını 81 ile çıkarılması • Engeli/sağlık sorunu olan adaylara yönelik jammerli sınav yapılan sınav merkezini 81 ile çıkarılması		
			2	Sınav Merkezi sayısının %10 artırılması		

**2018 YILI ÖLÇME SEÇME VE YERLEŞTİRME MERKEZİ BAŞKANLIĞI PERFORMANS PROGRAMI**

AMAÇ	HEDEF	STRATEJİLER		PERFORMANS ÖLÇÜTLERİ
<b>AMAÇ 2: Kurumsal kapasiteyi geliştirmek</b>	<b>HEDEF 1</b> Organizasyon yapısı ile fiziki ve teknik altyapıyı güçlendirmek	İnsan kaynakları kapasitesi ile mesleki yetkinliği güçlendirilmesi	1	Yapılan hizmet içi eğitim sayısı ve katılan personel sayısı
		Başkanlık, Koordinatörlükler ve e-sınav merkezinin, bilişim teknolojileri, makine teçhizat ve güvenlik alt yapısının güçlendirilmesi	2	Yatırım giderlerinin yönetim giderleri içerisindeki oranı
		Sınav görevlileri ile ilgili iyileştirmeler yapılması	1	Sınav görevli ücretlerinin sınav sonrasında en geç 1 hafta içerisinde ödenmesi
		Aday ve görevlileri bilgilendirme hizmetlerinin etkin bir şekilde yürütülmesi	1	Çağrı merkezine gelen ve cevaplanan çağrı sayısının %100'e çıkarılması
	<b>HEDEF 2</b> Marka değerini geliştirilmesi	Paydaşlardan alınan öneriler doğrultusunda sınav süreçlerinin iyileştirilmesi, yapılan çalışmalardan bu kesimlerin haberdar edilmesi ve farkındalığın artırılması	1	Alınan önerilerin karşılama sayısı
			2	Bilgilendirmeye yönelik yapılan faaliyet sayısı
		Ölçme ve değerlendirme süreçlerinin iyileştirilmesi ve geliştirilmesi için kurum dışı temsiliyeti yüksek bir çalışma grubunun oluşturulması	1	Ölçme ve değerlendirme süreçlerinin iyileştirme ve geliştirilmesine yönelik en az 10 toplantı yapılması
		Bilişim altyapısı güvenliğini sürekli üst seviyede tutmak	1	Yılda yapılan sızma (Penetrasyon) test sayısı ve kod analizi sayısı
		Bilgi güvenliği yönetim sistemlerinin, uluslararası standartlarda hizmet vermesini sağlamak	1	Bilgi Güvenliği ve Yönetimi, Ölçme ve Değerlendirme ile Sınav Hizmetleri süreçlerinde 27001 kalite standartlarının gerçekleştirilmesi
		Uluslararası kabul gören sınav merkezi olmak için çalışmalar yapmak	2	ISO 9001 kalite yönetim sistemi standartlarının gerçekleştirilmesi
			1	Yapılan sınavların en az bir tanesinin uluslararası eşdeğerliliğinin sağlanması
			2	Sınava katılan yabancı uyruklu aday sayısı
		Adaylar, sınav talep eden kurumlar ve sınav görevlilerine yönelik saha taramaları yapmak	3	Uluslararası işbirliği sayısı
			1	Çağrı merkezleri yoluyla yapılan anket sayısı
			2	Aday, görevli ve Kurumlara yönelik yapılan anket sayısı

## AMAÇ 1-

### Geçerli, güvenilir ve adil sınav hizmetleri sunmak

ÖSYM, üniversitelere öğrenci seçmek ve yerleőtirmek amacıyla kurulmuştur. Ancak zaman içerisinde öğrenci seçiminin yanı sıra, kamu kurumlarına personel seçimi ve farklı meslek gruplarına yönelik birçok sınavın yapılması görevi de ÖSYM'ye verilmiştir.

Ülkemizin üretimine katkı sağlayacak, kamu ve özel sektörde iş gücüne katılacak bireylerin yeteneklerine uygun olarak belirlenmesi, kısıtlı kaynakların etkin şekilde kullanılması için önem taşımaktadır. Kaynakların verimli şekilde kullanılması, ancak sunulan hizmetlerin adil, güvenilir ve etkin olmasına bağlıdır. Yükseköğretimde öğrenim görececek bireylerin, yetkinlik düzeylerini en iyi şekilde belirleyecek sınavlarla seçilmesi, bu bireylerin yükseköğretim kurumlarından mezun olduklarında kamu ve özel sektörde daha iyi hizmet vermelerini sağlayacaktır.

ÖSYM ülkemizin bu ihtiyacını yerine getirmek için geçmişten edindiđi tecrübeleri kullanarak sınav türlerini ve süreçlerini gözden geçirmek yoluyla iyileőtirmeler yaparak sağlamıştır. Bundan sonra da yapacağı çalışmalar ile soru temini, ölçme ve değerlendirme yöntemleri, güvenlik uygulamaları, görevli seçimi ve eğitimleri ile elektronik sınav ve bilişim alt yapısındaki iyileőtirmeleri sürdürerek, bireylerin hak ve adalet ölçüsünde seçilmesine katkı sağlamayı amaç edinmiştir.

İDARE PERFORMANS HEDEFİ TABLOSU				
<b>İdare Adı</b>	Ölçme Seçme ve Yerleőtirme Merkezi Başkanlığı			
<b>Amaç 1</b>	Geçerli, güvenilir ve adil sınav hizmetleri sunmak			
<b>P.Hedef . 1</b>	Geçerli, güvenilir ve adil sınav hizmetleri sunmayı sağlayacak sorular üretmek ve test güvenliğini sağlamak			
<b>Performans Göstergeleri</b>	<b>Ölçü Birimi</b>	<b>2018</b>	<b>2019</b>	<b>2020</b>
<b>1</b> Bir önceki yıla göre hazırlanan soru sayılarındaki artış oranı	%	10	15	20
<b>Açıklamalar:</b> 2018 yılında yapılacak sınavlar için yurt genelinde ve Merkez binamızda yapılacak çalıştaylar kapsamında hazırlanan ve denetlenerek soru havuzuna atılacak sorular güvenli ve şifreli olarak saklanacak ve ilgili sınavlarda hem seçme hem de sıralama sınavlarında baskı veya e-sınav tekniğine uygun olarak hazırlanması hedeflenmiştir.				
<b>2</b> İptal edilen soru sayısının bir önceki yıla göre azalış oranı	%	90	95	100
<b>Açıklamalar:</b> Sorular Merkez uzman görevlilerimiz ile Üniversiteler ve Milli Eğitim Bakanlığında görevli akademik/uzman personel tarafından hazırlanmakta ve sınavda sorulmadan önce denetimden geçmektedir. Özellikle Tıp alanındaki gelişmeler kapsamında havuzda yer alan sorular güncelliğini çok kısa zamanda yitirmekte veya tartışılır duruma düşmektedir. Hazırlanan ve soru havuzunda yer alan soruların daha etkin denetimden geçirilerek iptal edilen soru sayısını sıfıra indirmek ana hedefimizdir.				
<b>3</b> Her alanda görevlendirilen akademik ve uzman personel sayısı	Sayı	2000	2500	3000
<b>Açıklamalar:</b> 2018 yılında gerçekleştirilmesi planlanan yaklaşık 50 sınav için yurt genelinde ve Merkez binamızda yapılacak çalıştaylar kapsamında her alanda akademik ve uzman personel görevlendirmesi hedefimizdir.				
<b>4</b> Soru yazarı ve denetmenlerine verilen eğitim sayısı	Sayı	6	6	6
<b>Açıklamalar:</b> Sınavlarda çıkacak soruların soru tekniği ile test tekniğine uygun hazırlanması için Ankara, İstanbul ve İzmir illerinde çalıştaylar düzenlenmesi hedeflenmiştir.				
<b>5</b> Ölçme, seçme ve yerleőtirme süreçlerinin iyileştirilmesine yönelik her yıl en az 1 adet araştırma geliştirme projesinin sonlandırılması	Sayı	1	1	1
<b>Açıklamalar:</b> Hizmetin daha etkin ve güven vermesi için ölçme, seçme ve değerlendirme ile sınav güvenliği konularında ulusal ve uluslararası düzeyde arařtırmalar yaptırılması hedeflenmiştir.				
<b>6</b> Yılda en az 2 ulusal ve uluslararası bilimsel çalışmalara katılımın sağlanması	Sayı	2	2	2
<b>Açıklamalar:</b> : İlgisine göre görevli personelin bilgi ve deneyimlerini artırmak üzere uluslararası çalışmaya katılımı hedeflenmiştir.				
<b>7</b> Ölçme, seçme ve yerleőtirme konularına yönelik yapılan çalıştay sayısı	Sayı	2	2	2
<b>Açıklamalar:</b> Merkez personelimiz ve görevlendirilen akademik/uzman personele ulusal ve uluslararası düzeyde ölçme, seçme ve yerleőtirme konularında bilgi beceri ve deneyimlerinin paylaşıldığı çalıştaylar düzenlenmesi hedeflenmiştir.				
<b>8</b> Sınavların analizlerine yönelik en az 5 değerlendirme raporu hazırlanması	Sayı	5	5	5
<b>Açıklamalar:</b> Her yıl yaptığımız en az 5 sınavın analizlerinin yapılarak bir rapor hazırlanması ve bu rapora göre olumsuz durumlara karşı gerekli tedbirlerin alınması hedeflenmiştir.				
<b>9</b> Her yıl en az 10 sınavın olağandışılık analizlerinin yapılması	Sayı	10	10	10
<b>Açıklamalar:</b> Her yıl yaptığımız en az 10 sınavın olağandışılık analizlerinin yapılarak haksız kazanımların önüne geçilmesi hedeflenmiştir.				

KAYNAK İHTİYACI			
Faaliyetler	Bütçe	Bütçe DıŐı	Toplam
1 Sınav sorularının öğrenme kazanımlarına/yeterliliklerine dayanan geçerli, güvenilir, test ve e-sınav tekniĐine uygun sorular üretilecektir.	5.050.000		5.050.000
2 Hazırlanan sorular Merkez uzman görevlilerimiz ile Üniversiteler ve Milli Eğitim BakanlıĐından görevlendirilecek akademik/uzman personel tarafından sorular sorulmadan önce denetimden geçirilecek ve iptal edilen soru sayısı sıfır olması saĐlanacaktır.	3.450.000		3.450.000
3 Soru yazarı ve denetmenlere, sınavlarda çıkacak soruların soru tekniĐi ile test tekniĐine uygun hazırlanması için Ankara, İstanbul ve İzmir illerinde eğitimler düzenlenecektir.	300.000		300.000
4 Ölçme, seçme ve yerleŐtirme konusunda bir adet proje hazırlanarak sonlandırılacaktır.	390.000		390.000
5 Ölçme, seçme ve yerleŐtirme konularında, Merkez personelimiz ve akademik/uzman olarak görevlendirilen personele ulusal ve uluslararası düzeyde bilgi beceri ve deneyimlerinin paylaŐıldığı bilimsel çalışmalarına katılım saĐlanacaktır.	20.000		20.000
6 Ölçme, seçme ve yerleŐtirme konularında, Merkez personelimiz ve akademik/uzman olarak görevlendirilen personele çalıştay yapılacaktır.	50.000		50.000
7 Sınavların analizlerine yönelik en az 5 deĐerlendirme raporu hazırlanacaktır.	80.000		80.000
8 Test güvenliĐini saĐlamaya yönelik en az 10 sınav sonuçları üzerinden olaĐandıŐı sonuçların olup olmadığı hususunda, hem Merkez personeli hem de baĐımsız bir kurul oluşturularak analizler yaptırılacaktır.	210.000		210.000
	Genel Toplam	9.550.000	9.550.000

FAALİYET MALİYETLERİ TABLOSU	
<b>İdarenin Adı</b>	Ölçme Seçme ve Yerleőtirme Merkezi
<b>Performans Hedefi -1.1.-</b>	Geçerli, güvenilir ve adil sınav hizmetleri sunmayı sağlayacak sorular üretmek ve test güvenliğini sağlamak
<b>Faaliyet Adı - 1 -</b>	Sınav sorularının öğrenme kazanımlarına/yeterliliklerine dayanan geçerli, güvenilir, test ve e-sınav tekniğine uygun sorular üretilecektir.
<b>Sorumlu Harcama Birimi</b>	Ölçme ve Deđerlendirme Daire Başkanlığı – Yabancı Dil Sınavları Daire Başkanlığı
<b>Ekonomik Kod Düzeyleri</b>	Bütçe Ödeneđi
<b>01</b>	Personel Giderleri 3.500.000
<b>02</b>	SGK Devlet Primi Giderleri
<b>03</b>	Mal ve Hizmet Alım Giderleri 1.550.000
<b>04</b>	Faiz Giderleri
<b>05</b>	Cari Transferler
<b>06</b>	Sermaye Giderleri
<b>07</b>	Sermaye Transferleri
<b>08</b>	Borç verme
<b>TOPLAM</b>	<b>5.050.000</b>

FAALİYET MALİYETLERİ TABLOSU	
<b>İdarenin Adı</b>	Ölçme Seçme ve Yerleőtirme Merkezi
<b>Performans Hedefi -1.1.-</b>	Geçerli, güvenilir ve adil sınav hizmetleri sunmayı sağlayacak sorular üretmek ve test güvenliğini sağlamak
<b>Faaliyet Adı - 2 -</b>	Hazırlanan sorular Merkez uzman görevlilerimiz ile Üniversiteler ve Milli Eğitim Bakanlıđından görevlendirilecek akademik/uzman personel tarafından sorular sorulmadan önce denetimden geçirilecek ve iptal edilen soru sayısı sıfır olması sağlanacaktır.
<b>Sorumlu Harcama Birimi</b>	Ölçme ve Deđerlendirme Daire Başkanlığı – Yabancı Dil Sınavları Daire Başkanlığı
<b>Ekonomik Kod Düzeyleri</b>	Bütçe Ödeneđi
<b>01</b>	Personel Giderleri 2.500.000
<b>02</b>	SGK Devlet Primi Giderleri
<b>03</b>	Mal ve Hizmet Alım Giderleri 950.000
<b>04</b>	Faiz Giderleri
<b>05</b>	Cari Transferler
<b>06</b>	Sermaye Giderleri
<b>07</b>	Sermaye Transferleri
<b>08</b>	Borç verme
<b>TOPLAM</b>	<b>3.450.000</b>

FAALİYET MALİYETLERİ TABLOSU	
<b>İdarenin Adı</b>	Ölçme Seçme ve Yerleőtirme Merkezi
<b>Performans Hedefi -1.1-</b>	Geçerli, güvenilir ve adil sınav hizmetleri sunmayı sağlayacak sorular üretmek ve test güvenliğini sağlamak
<b>Faaliyet Adı - 3 -</b>	Soru yazarı ve denetmenlere, sınavlarda çıkacak soruların soru tekniđi ile test tekniđine uygun hazırlanması için Ankara, İstanbul ve İzmir illerinde eğitimler düzenlenecektir.
<b>Sorumlu Harcama Birimi</b>	Ölçme ve Deđerlendirme Daire Başkanlığı – Yabancı Dil Sınavları Daire Başkanlığı
<b>Ekonomik Kod Düzeyleri</b>	Bütçe Ödeneđi
<b>01</b>	Personel Giderleri
<b>02</b>	SGK Devlet Primi Giderleri
<b>03</b>	Mal ve Hizmet Alım Giderleri 300.000
<b>04</b>	Faiz Giderleri
<b>05</b>	Cari Transferler
<b>06</b>	Sermaye Giderleri
<b>07</b>	Sermaye Transferleri
<b>08</b>	Borç verme
<b>TOPLAM</b>	<b>300.000</b>

FAALİYET MALİYETLERİ TABLOSU	
<b>İdarenin Adı</b>	Ölçme Seçme ve Yerleőtirme Merkezi
<b>Performans Hedefi -1.1-</b>	Geçerli, güvenilir ve adil sınav hizmetleri sunmayı sağlayacak sorular üretmek ve test güvenliğini sağlamak
<b>Faaliyet Adı -4 -</b>	Ölçme, seçme ve yerleőtirme konusunda en az bir adet proje hazırlanacak ve sonlandırılacaktır.
<b>Sorumlu Harcama Birimi</b>	Araştırma ve Geliőtirme Daire Başkanlığı-
<b>Ekonomik Kod Düzeyleri</b>	Bütçe Ödeneđi
<b>01</b>	Personel Giderleri 340.000
<b>02</b>	SGK Devlet Primi Giderleri
<b>03</b>	Mal ve Hizmet Alım Giderleri 50.000
<b>04</b>	Faiz Giderleri
<b>05</b>	Cari Transferler
<b>06</b>	Sermaye Giderleri
<b>07</b>	Sermaye Transferleri
<b>08</b>	Borç verme
<b>TOPLAM</b>	<b>390.000</b>



FAALİYET MALİYETLERİ TABLOSU	
<b>İdarenin Adı</b>	Ölçme Seçme ve Yerleőtirme Merkezi
<b>Performans Hedefi -1.1-</b>	Geçerli, güvenilir ve adil sınav hizmetleri sunmayı sağlayacak sorular üretmek ve test güvenliğini sağlamak
<b>Faaliyet Adı -5 -</b>	Ölçme, seçme ve yerleőtirme konularında, Merkez personelimiz ve akademik/uzman olarak görevlendirilen personele ulusal ve uluslararası düzeyde bilgi beceri ve deneyimlerinin paylaşıldığı bilimsel çalışmalara katılım sağlanacaktır.
<b>Sorumlu Harcama Birimi</b>	Araştırma ve Geliőtirme Daire Başkanlığı- Ölçme ve Deđerlendirme Daire Başkanlığı – Yabancı Dil Sınavları Daire Başkanlığı
<b>Ekonomik Kod Düzeyleri</b>	Bütçe Ödeneđi
<b>01</b>	Personel Giderleri
<b>02</b>	SGK Devlet Primi Giderleri
<b>03</b>	Mal ve Hizmet Alım Giderleri 20.000
<b>04</b>	Faiz Giderleri
<b>05</b>	Cari Transferler
<b>06</b>	Sermaye Giderleri
<b>07</b>	Sermaye Transferleri
<b>08</b>	Borç verme
<b>TOPLAM</b>	<b>20.000</b>

FAALİYET MALİYETLERİ TABLOSU	
<b>İdarenin Adı</b>	Ölçme Seçme ve Yerleőtirme Merkezi
<b>Performans Hedefi -1.1-</b>	Geçerli, güvenilir ve adil sınav hizmetleri sunmayı sağlayacak sorular üretmek ve test güvenliğini sağlamak
<b>Faaliyet Adı -6 -</b>	Ölçme, seçme ve yerleőtirme konularında, Merkez personelimiz ve akademik/uzman olarak görevlendirilen personele ulusal ve uluslararası düzeyde bilgi beceri ve deneyimlerinin paylaşıldığı çalıştaylar yapılacaktır.
<b>Sorumlu Harcama Birimi</b>	Araştırma ve Geliőtirme Daire Başkanlığı- Ölçme ve Deđerlendirme Daire Başkanlığı – Yabancı Dil Sınavları Daire Başkanlığı
<b>Ekonomik Kod Düzeyleri</b>	Bütçe Ödeneđi
<b>01</b>	Personel Giderleri
<b>02</b>	SGK Devlet Primi Giderleri
<b>03</b>	Mal ve Hizmet Alım Giderleri 50.000
<b>04</b>	Faiz Giderleri
<b>05</b>	Cari Transferler
<b>06</b>	Sermaye Giderleri
<b>07</b>	Sermaye Transferleri
<b>08</b>	Borç verme
<b>TOPLAM</b>	<b>50.000</b>

FAALİYET MALİYETLERİ TABLOSU	
<b>İdarenin Adı</b>	Ölçme Seçme ve Yerleőtirme Merkezi
<b>Performans Hedefi -1.1-</b>	Geçerli, güvenilir ve adil sınav hizmetleri sunmayı sağlayacak sorular üretmek ve test güvenliğini sağlamak
<b>Faaliyet Adı -7 -</b>	Sınavların analizlerine yönelik en az 5 deđerlendirme raporu hazırlanacaktır.
<b>Sorumlu Harcama Birimi</b>	Araştırma ve Geliőtirme Daire Başkanlığı
<b>Ekonomik Kod Düzeyleri</b>	Bütçe Ödeneđi
<b>01</b>	Personel Giderleri 10.000
<b>02</b>	SGK Devlet Primi Giderleri
<b>03</b>	Mal ve Hizmet Alım Giderleri 70.000
<b>04</b>	Faiz Giderleri
<b>05</b>	Cari Transferler
<b>06</b>	Sermaye Giderleri
<b>07</b>	Sermaye Transferleri
<b>08</b>	Borç verme
<b>TOPLAM</b>	<b>80.000</b>

FAALİYET MALİYETLERİ TABLOSU	
<b>İdarenin Adı</b>	Ölçme Seçme ve Yerleőtirme Merkezi
<b>Performans Hedefi -1.1-</b>	Geçerli, güvenilir ve adil sınav hizmetleri sunmayı sağlayacak sorular üretmek ve test güvenliğini sağlamak
<b>Faaliyet Adı -8 -</b>	Test güvenliğini sağlamaya yönelik en az 10 sınav sonuçları üzerinden olađandışı sonuçların olup olmadığı hususunda, hem Merkez personeli hem de bađımsız bir kurul oluşturularak analizler yaptırılacaktır.
<b>Sorumlu Harcama Birimi</b>	Araştırma ve Geliőtirme Daire Başkanlığı
<b>Ekonomik Kod Düzeyleri</b>	Bütçe Ödeneđi
<b>01</b>	Personel Giderleri 10.000
<b>02</b>	SGK Devlet Primi Giderleri
<b>03</b>	Mal ve Hizmet Alım Giderleri 200.000
<b>04</b>	Faiz Giderleri
<b>05</b>	Cari Transferler
<b>06</b>	Sermaye Giderleri
<b>07</b>	Sermaye Transferleri
<b>08</b>	Borç verme
<b>TOPLAM</b>	<b>210.000</b>

İDARE PERFORMANS HEDEFİ TABLOSU				
<b>İdare Adı</b>	Ölçme Seçme ve Yerleőtirme Merkezi			
<b>Amaç 1</b>	Geçerli, güvenilir ve adil sınav hizmetleri sunmak			
<b>P.Hedef . 2</b>	Bütün sınav merkezlerinde, aynı sınav güvenliđi ve sınav standartlarını oluşturmak			
<b>Performans Göstergeleri</b>	Ölçü Birimi	2018	2019	2020
<b>1</b> Güncelleme yapılan sınav binası oranı	%	85	10	5
<b>Açıklamalar:</b> Yurt genelinde sınav yapmaya uygun binaların seçilerek ulusal bina veri tabanı oluşturulması hedeflenmiştir.				
<b>2</b> Sınav görevlileri ile yapılan çalıştay sayısı ve katılımcı sayısı	Sayı	46-1350000	44-1200000	46-1350000
<b>Açıklamalar:</b> İlgili yıllarda yapılacak bütün görevlilere uzaktan ve yüz yüze olmak üzere eğitimler verilecek ve sınavlardaki hata oranı en aza indirilecektir. Bu kapsamda sınav koruma kuryeleri, sınav evrakı nakil kuryeleri, sınav evrakı koruma kuryeleri ve merkezden gidecek ÖSYM temsilcileri ile eğitimler düzenlenecektir.				
<b>3</b> Sınav kuralları ve güvenliđi konusunda eğitim alan görevli sayısı	Sayı	1350000	1200000	1350000
<b>Açıklamalar:</b> Sınavın tüm aşamasında güvenlik uygulamalarını en üst düzeyde tutarak sınav binasına giren adayların her binada üst aramasını standart yapılmasını sağlam üzere görevlilerin eğitilmesi ve yazılı broşürlerle bilgilendirmesi hedeflenmiştir.				
<b>4</b> Bir önceki yıla göre görevli uygulamalarındaki toplam görevli içindeki hata oranı	%	0.2	0.1	0.05
<b>Açıklamalar:</b> Sınav görevlilerine etkin bir eğitim verilmesi ile sınav uygulama yönergesinin görevlilerce uygulanması sağlanarak görevli hatalarından dolayı adayların mağdur olmamaları hedeflenmiştir.				
<b>5</b> Bina ve salonlarda görüntü kayıt uygulamasında meydana gelen artış oranı	%	5	5	5
<b>Açıklamalar:</b> Sınav binaları ve sınav salonlarının görüntü kayıtlarının alınması sınavda kopya girişimlerini büyük ölçüde engellemiştir. Bütün bina ve salonların görüntü kayıtlarının alınması için çalışmalar başlatılmıştır.				
<b>6</b> e-sınav binalarında kimliđi şüpheli aday uygulamasında biyometrik tespit sistemlerinin 2018 yılı içerisinde devreye alınması	%	100		
<b>Açıklamalar:</b> Ulusal biyometrik sisteminin pilot olarak e-sınav binalarında devreye alınması ile adayın sınava giriş aşamasında şüpheye düşülen durumlarda adayın mağdur olmadan sınava girmesi hedeflenmiştir.				
<b>7</b> Mobil ve sabit biyometrik sistem kurulan merkez oranı	%	2	1	1
<b>Açıklamalar:</b> Ulusal biyometrik sisteminin pilot olarak e-sınav binalarında devreye alınması ile adayın sınava giriş aşamasında şüpheye düşülen durumlarda adayın mağdur olmadan sınava girmesi hedeflenmiştir. Bu yatırımın sonuçlarına göre yatırımın bütün sınav merkezlerinde yapılması hedeflenmiştir.				



FAALİYET MALİYETLERİ TABLOSU	
<b>İdarenin Adı</b>	Ölçme Seçme ve Yerleőtirme Merkezi
<b>Performans Hedefi -1.2-</b>	Bütün sınav merkezlerinde, aynı sınav güvenliĐi ve sınav standartlarını oluőtirmek
<b>Faaliyet Adı -1 -</b>	Sınav binaları aday kapasitesi ve sınav konforu ön planda tutularak yeniden güncelleme yapılacaktır.
<b>Sorumlu Harcama Birimi</b>	Sınav Görevlileri Yönetimi Daire BaşkanlıĐı
<b>Ekonomik Kod Düzeyleri</b>	Bütçe ÖdeneĐi
<b>01</b>	Personel Giderleri
<b>02</b>	SGK Devlet Primi Giderleri
<b>03</b>	Mal ve Hizmet Alım Giderleri 750.000
<b>04</b>	Faiz Giderleri
<b>05</b>	Cari Transferler
<b>06</b>	Sermaye Giderleri
<b>07</b>	Sermaye Transferleri
<b>08</b>	Borç verme
<b>TOPLAM</b>	<b>750.000</b>

FAALİYET MALİYETLERİ TABLOSU	
<b>İdarenin Adı</b>	Ölçme Seçme ve Yerleőtirme Merkezi
<b>Performans Hedefi -1.2-</b>	Bütün sınav merkezlerinde, aynı sınav güvenliĐi ve sınav standartlarını oluőtirmek
<b>Faaliyet Adı -2 -</b>	Sınav görevli eĐitimlerinin hem uzaktan hem yüz yüze gerçekleőtirmek için organizasyonlar yapılacaktır.
<b>Sorumlu Harcama Birimi</b>	Sınav Görevlileri Yönetimi Daire BaşkanlıĐı
<b>Ekonomik Kod Düzeyleri</b>	Bütçe ÖdeneĐi
<b>01</b>	Personel Giderleri
<b>02</b>	SGK Devlet Primi Giderleri
<b>03</b>	Mal ve Hizmet Alım Giderleri 750.000
<b>04</b>	Faiz Giderleri
<b>05</b>	Cari Transferler
<b>06</b>	Sermaye Giderleri
<b>07</b>	Sermaye Transferleri
<b>08</b>	Borç verme
<b>TOPLAM</b>	<b>750.000</b>

FAALİYET MALİYETLERİ TABLOSU	
<b>İdarenin Adı</b>	Ölçme Seçme ve Yerleőtirme Merkezi
<b>Performans Hedefi -1.2-</b>	Bütün sınav merkezlerinde, aynı sınav güvenliĐi ve sınav standartlarını oluőtirmek
<b>Faaliyet Adı -3 -</b>	Sınav kuralları ve güvenliĐi konusunda görevlilere broőür ve ilgililere sınav yönergesi hazırlayıp ulaőtirilacaktır.
<b>Sorumlu Harcama Birimi</b>	Sınav Hizmetleri Daire BaőkanklıĐı- Sınav Görevlileri Yönetimi Daire BaőkanklıĐı
<b>Ekonomik Kod Düzeyleri</b>	Bütçe ÖdeneĐi
<b>01</b>	Personel Giderleri
<b>02</b>	SGK Devlet Primi Giderleri
<b>03</b>	Mal ve Hizmet Alım Giderleri 100.000
<b>04</b>	Faiz Giderleri
<b>05</b>	Cari Transferler
<b>06</b>	Sermaye Giderleri
<b>07</b>	Sermaye Transferleri
<b>08</b>	Borç verme
<b>TOPLAM</b>	<b>100.000</b>

FAALİYET MALİYETLERİ TABLOSU	
<b>İdarenin Adı</b>	Ölçme Seçme ve Yerleőtirme Merkezi
<b>Performans Hedefi -1.2-</b>	Bütün sınav merkezlerinde, aynı sınav güvenliĐi ve sınav standartlarını oluőtirmek
<b>Faaliyet Adı -4 -</b>	Sınav kuralları ve uygulamaları kapsamında sınav binası ve salonlara görüntü kaydedici cihazlar yerleőtirilecektir.
<b>Sorumlu Harcama Birimi</b>	Sınav Hizmetleri Daire BaőkanklıĐı
<b>Ekonomik Kod Düzeyleri</b>	Bütçe ÖdeneĐi
<b>01</b>	Personel Giderleri
<b>02</b>	SGK Devlet Primi Giderleri
<b>03</b>	Mal ve Hizmet Alım Giderleri 20.000.000
<b>04</b>	Faiz Giderleri
<b>05</b>	Cari Transferler
<b>06</b>	Sermaye Giderleri
<b>07</b>	Sermaye Transferleri
<b>08</b>	Borç verme
<b>TOPLAM</b>	<b>20.000.000</b>

FAALİYET MALİYETLERİ TABLOSU	
<b>İdarenin Adı</b>	Ölçme Seçme ve Yerleőtirme Merkezi
<b>Performans Hedefi -1.2-</b>	Bütün sınav merkezlerinde, aynı sınav güvenliĐi ve sınav standartlarını oluőtirmek
<b>Faaliyet Adı -5 -</b>	e-Sınav binalarında kimliĐi Őüpheli adayların maĐdur olmamaları için biyometrik kimlik tespit sistemi uygulanacaktır.
<b>Sorumlu Harcama Birimi</b>	Sınav Hizmetleri Daire BaőkanklıĐı
<b>Ekonomik Kod Düzeyleri</b>	Bütçe ÖdeneĐi
<b>01</b>	Personel Giderleri
<b>02</b>	SGK Devlet Primi Giderleri
<b>03</b>	Mal ve Hizmet Alım Giderleri 150.000
<b>04</b>	Faiz Giderleri
<b>05</b>	Cari Transferler
<b>06</b>	Sermaye Giderleri
<b>07</b>	Sermaye Transferleri
<b>08</b>	Borç verme
<b>TOPLAM</b>	150.000

FAALİYET MALİYETLERİ TABLOSU	
<b>İdarenin Adı</b>	Ölçme Seçme ve Yerleőtirme Merkezi
<b>Performans Hedefi -1.2-</b>	Bütün sınav merkezlerinde, aynı sınav güvenliĐi ve sınav standartlarını oluőtirmek
<b>Faaliyet Adı -6 -</b>	Mobil ve sabit biyometrik sistem kurulabilecek sınav merkezlerine yönelik alt yapı hazırlık çalıŐmaları yapılacak ve uygunluk raporu düzenlenecektir.
<b>Sorumlu Harcama Birimi</b>	Sınav Hizmetleri Daire BaőkanklıĐı
<b>Ekonomik Kod Düzeyleri</b>	Bütçe ÖdeneĐi
<b>01</b>	Personel Giderleri
<b>02</b>	SGK Devlet Primi Giderleri
<b>03</b>	Mal ve Hizmet Alım Giderleri 1.850.000
<b>04</b>	Faiz Giderleri
<b>05</b>	Cari Transferler
<b>06</b>	Sermaye Giderleri
<b>07</b>	Sermaye Transferleri
<b>08</b>	Borç verme
<b>TOPLAM</b>	1.850.000

## İDARE PERFORMANS HEDEFİ TABLOSU

<b>İdare Adı</b>	Ölçme Seçme ve Yerleőtirme Merkezi				
<b>Amaç 1</b>	Geçerli, güvenilir ve adil sınav hizmetleri sunmak				
<b>P.Hedef . 3</b>	Elektronik sınav hizmeti veren sınav merkezlerinin sayısını artırmak ve her türlü ölçme yapabilecek alt yapıyı 5 yıl içerisinde kurmak				
<b>Performans Göstergeleri</b>	Ölçü Birimi	2018	2019	2020	
<b>1</b>	Elektronik olarak uygulanan sınav sayısının 2 katına çıkarılması	Sayı	20	20	20
<b>Açıklamalar:</b> e-Sınav kapsamında e-YDS (İngilizce) ve Diő HekimliĐi Uzmanlık Eğitimi Giriő Sınavı (DUS) ve e-ALES (Deneme) uygulanan sınavların sayısının artırılması hedeflenmiőtir.					
<b>2</b>	Elektronik olarak uygulanan sınav çeőtirliliĐinin 5 katına çıkarılması	Sayı	5	5	5
<b>Açıklamalar:</b> e-Sınav kapsamında e-YDS (İngilizce) ve Diő HekimliĐi UzmanlıĐı Giriő Sınavı (DUS) ve e-ALES (Deneme) uygulanan sınavlara ek olarak, e-YDS’de farklı dillerde de sınav yapılması hedeflenmiőtir.					
<b>3</b>	E-sınav Merkez sayısının 2 katına çıkarılması	Sayı	4	5	6
<b>Açıklamalar:</b> Ankara, İstanbul ve İzmir illerinde oluőtürulan e-Sınav merkezi oluőtürulmuőtur. İstanbul ve İzmir e-Sınav kapasitelerinin artırılması hedeflenmektedir.					

## KAYNAK İHTİYACI

	Faaliyetler	Bütçe	Bütçe Dıőı	Toplam
<b>1</b>	E-Sınav kapsamında e-YDS (İngilizce) ve Diő HekimliĐi Uzmanlık Eğitimi Giriő Sınavı (DUS) uygulanan sınavlara ek sınavlar yapılması	500.000		500.000
<b>2</b>	e-YDS’de farklı dillerde de sınav yapılması	500.000		500.000
<b>3</b>	İstanbul ve İzmir e-Sınav kapasitesinin artırılması	1.500.000		1.500.000
	Genel Toplam	2.500.000		2.500.000



FAALİYET MALİYETLERİ TABLOSU	
<b>İdarenin Adı</b>	Ölçme Seçme ve Yerleőtirme Merkezi
<b>Performans Hedefi -1.3-</b>	Elektronik sınav hizmeti veren sınav merkezlerinin sayısını artırmak ve her türlü ölçme yapabilecek alt yapıyı 5 yıl içerisinde kurmak
<b>Faaliyet Adı -1 -</b>	E-Sınav kapsamında e-YDS (İngilizce) ve Dış Hekimliği Uzmanlık Eğitimi Giriş Sınavı (DUS) uygulanan sınavlara ek sınavlar yapılması
<b>Sorumlu Harcama Birimi</b>	Ölçme ve Değerlendirme Daire Başkanlığı – Yabancı Dil Sınavları Daire Başkanlığı
<b>Ekonomik Kod Düzeyleri</b>	Bütçe Ödeneđi
<b>01</b>	Personel Giderleri 250.000
<b>02</b>	SGK Devlet Primi Giderleri
<b>03</b>	Mal ve Hizmet Alım Giderleri 250.000
<b>04</b>	Faiz Giderleri
<b>05</b>	Cari Transferler
<b>06</b>	Sermaye Giderleri
<b>07</b>	Sermaye Transferleri
<b>08</b>	Borç verme
<b>TOPLAM</b>	<b>500.000</b>

FAALİYET MALİYETLERİ TABLOSU	
<b>İdarenin Adı</b>	Ölçme Seçme ve Yerleőtirme Merkezi
<b>Performans Hedefi -1.3-</b>	Elektronik sınav hizmeti veren sınav merkezlerinin sayısını artırmak ve her türlü ölçme yapabilecek alt yapıyı 5 yıl içerisinde kurmak
<b>Faaliyet Adı -2 -</b>	e-YDS’de İngilizce dilinden farklı dillerde de sınav yapılması
<b>Sorumlu Harcama Birimi</b>	Yabancı Dil Sınavları Daire Başkanlığı
<b>Ekonomik Kod Düzeyleri</b>	Bütçe Ödeneđi
<b>01</b>	Personel Giderleri 250.000
<b>02</b>	SGK Devlet Primi Giderleri
<b>03</b>	Mal ve Hizmet Alım Giderleri 250.000
<b>04</b>	Faiz Giderleri
<b>05</b>	Cari Transferler
<b>06</b>	Sermaye Giderleri
<b>07</b>	Sermaye Transferleri
<b>08</b>	Borç verme
<b>TOPLAM</b>	<b>500.000</b>

FAALİYET MALİYETLERİ TABLOSU	
<b>İdarenin Adı</b>	Ölçme Seçme ve Yerleőtirme Merkezi
<b>Performans Hedefi -1.3-</b>	Elektronik sınav hizmeti veren sınav merkezlerinin sayısını artırmak ve her türlü ölçme yapabilecek alt yapıyı 5 yıl içerisinde kurmak
<b>Faaliyet Adı -3 -</b>	İstanbul ve İzmir e-Sınav kapasitesinin artırılması
<b>Sorumlu Harcama Birimi</b>	İnsan Kaynakları ve Destek Hizmetleri Daire Başkanlığı-Sınav Hizmetleri Daire Başkanlığı
<b>Ekonomik Kod Düzeyleri</b>	Bütçe Ödeneđi
<b>01</b>	Personel Giderleri
<b>02</b>	SGK Devlet Primi Giderleri
<b>03</b>	Mal ve Hizmet Alım Giderleri 250.000
<b>04</b>	Faiz Giderleri
<b>05</b>	Cari Transferler
<b>06</b>	Sermaye Giderleri 1.250.000
<b>07</b>	Sermaye Transferleri
<b>08</b>	Borç verme
<b>TOPLAM</b>	<b>1.500.000</b>

## İDARE PERFORMANS HEDEFİ TABLOSU

İdare Adı	Ölçme Seçme ve Yerleőtirme Merkezi			
Amaç 1	Geçerli, güvenilir ve adil sınav hizmetleri sunmak			
P.Hedef . 4	Engeli/Saėlık Sorunu ve Özel Durumu Olan Adaylara Uygulanan Sınavlarda hizmet kalitesini artırmak			
Performans Göstergeleri	Ölçü Birimi	2018	2019	2020
<b>1</b> 2018 yılından itibaren engeli/saėlık sorunu ve özel durumu olan adaylara yönelik 81 ilde Jammer ile sınav yapılan sınav binaları oluşturulması	Sayı	81	81	81
<b>Açıklamalar:</b> Aday sayısının az olduėu ve kullandığı cihazlarla sınava girmek isteyen engelli adaylar önceden belirlenen sınav merkezlerine gelmek suretiyle sınavlara girebilmekteydi. Ancak, engelli adayların sınav merkezlerine ulaşabilmelerinde yaşadıkları zorlukların en aza indirilebilmesi için sınavın yapılacağı illerde, engelli adaylar da dikkate alınarak 81 ilde jammer kullanılan engelli sınav binaları oluşturulacaktır.				
<b>2</b> Okuyucu yardımı alan engelli adaylar için okuyucu havuzunda yer almasına karar verilen görevlilerin 2022 yılına kadar eğitimlerinin tamamlanarak görevli havuzunun güncellenmesi	%	15	25	25
<b>Açıklamalar:</b> Engeli/saėlık sorunu sebebiyle okuyucu yardımı alan adayların, olası mağduriyetlerin önlenmesi amacıyla, okuyucu ve işaretleyici görevleri için öncelikli olarak üniversitelerde görev yapan akademisyenlerden Okutmanlar ile Milli Eğitim Bakanlığına baėlı okullardan Müdür Yardımcısı ile Öğretmenler arasından sayısal, sözel ve yabancı dil alanlarında diksiyonu düzgün görevliler arasından seçim yapılarak soru okuma teknikleri kapsamında verilecek eğitimlerle görevli havuzunun güncellenmesi sağlanacaktır.				
<b>3</b> Engeli/saėlık sorunu ve özel durumu olan adaylara uygun koşullarda yapılan geliştirilmiş sınav sayısı	Sayı	36	40	45
<b>Açıklamalar:</b> Engeli/Saėlık sorunu ve özel durumu olan adaylara yönelik engel türleri göz önünde bulundurularak e-sınav merkezlerindeki uygulamalar dahil sınav uygulamalarının geliştirilmesi hedeflenmiştir.				

## KAYNAK İHTİYACI

Faaliyetler	Bütçe	Bütçe DıŐı	Toplam
<b>1</b> Sınav kılavuzları ile duyurulan sınav yapılacak her ilde Jammer ile sınav yapılan sınav binası oluşturulacak ve özel aparatı ile sınav girmesi gereken adaylar bu binalarda sınava girmesi sağlanacaktır.	100.000		100.000
<b>2</b> Engeli/Saėlık sorunu ve özel durumu olan adayların sınavlarında görev alacak okuyucu ve işaretleyicilerin eğitimden geçirilerek görevli havuzu güncellenecektir.	250.000		250.000
<b>3</b> Engeli/Saėlık sorunu ve özel durumu olan adaylara yönelik engel türleri göz önünde bulundurularak sınav uygulamalarının geliştirilmesi için AR-GE çalışmaları yapılacaktır	300.000		300.000
	Genel Toplam	650.000	650.000

FAALİYET MALİYETLERİ TABLOSU	
<b>İdarenin Adı</b>	Ölçme Seçme ve Yerleőtirme Merkezi
<b>Performans Hedefi -1.4-</b>	Engeli/Saėlık Sorunu ve Özel Durumu Olan Adaylara Uygulanan Sınavlarda hizmet kalitesini artırmak
<b>Faaliyet Adı -1 -</b>	Sınav kılavuzları ile duyurulan sınav yapılacak her ilde Jammer ile sınav yapılan sınav binası oluşturulacak ve özel aparatı ile sınav girmesi gereken adaylar bu binalarda sınava girmesi saėlanacaktır.
<b>Sorumlu Harcama Birimi</b>	Sınav Hizmetleri Daire Başkanlığı - Engelli Adaylar Daire Başkanlığı
<b>Ekonomik Kod Düzeyleri</b>	Bütçe Ödeneđi
01	Personel Giderleri
02	SGK Devlet Primi Giderleri
03	Mal ve Hizmet Alım Giderleri
04	Faiz Giderleri
05	Cari Transferler
06	Sermaye Giderleri 100.000
07	Sermaye Transferleri
08	Borç verme
TOPLAM	100.000

FAALİYET MALİYETLERİ TABLOSU	
<b>İdarenin Adı</b>	Ölçme Seçme ve Yerleőtirme Merkezi
<b>Performans Hedefi -1.4-</b>	Engeli/Saėlık Sorunu ve Özel Durumu Olan Adaylara Uygulanan Sınavlarda hizmet kalitesini artırmak
<b>Faaliyet Adı -2 -</b>	Engeli/Saėlık sorunu ve özel durumu olan adayların sınavlarında görev alacak okuyucu ve iőaretleyicilerin eğitimden geçirilerek görevli havuzu güncellenecektir.
<b>Sorumlu Harcama Birimi</b>	Engelli Adaylar Daire Başkanlığı – Sınav Görevlileri Yönetimi Daire Başkanlığı
<b>Ekonomik Kod Düzeyleri</b>	Bütçe Ödeneđi
01	Personel Giderleri
02	SGK Devlet Primi Giderleri
03	Mal ve Hizmet Alım Giderleri 250.000
04	Faiz Giderleri
05	Cari Transferler
06	Sermaye Giderleri
07	Sermaye Transferleri
08	Borç verme
TOPLAM	250.000

FAALİYET MALİYETLERİ TABLOSU	
<b>İdarenin Adı</b>	Ölçme Seçme ve Yerleőtirme Merkezi
<b>Performans Hedefi -1.4-</b>	Engeli/Saėlık Sorunu ve Özel Durumu Olan Adaylara Uygulanan Sınavlarda hizmet kalitesini artırmak
<b>Faaliyet Adı -3 -</b>	Engeli/Saėlık sorunu ve özel durumu olan adaylara yönelik engel türleri göz önünde bulundurularak sınav uygulamalarının geliştirilmesi için AR-GE çalışmaları yapılacaktır
<b>Sorumlu Harcama Birimi</b>	Sınav Hizmetleri Daire Başkanlığı - Engelli Adaylar Daire Başkanlığı – Araştırma Geliőtirme Daire Başkanlığı
<b>Ekonomik Kod Düzeyleri</b>	Bütçe Ödeneėi
<b>01</b>	Personel Giderleri
<b>02</b>	SGK Devlet Primi Giderleri
<b>03</b>	Mal ve Hizmet Alım Giderleri 300.000
<b>04</b>	Faiz Giderleri
<b>05</b>	Cari Transferler
<b>06</b>	Sermaye Giderleri
<b>07</b>	Sermaye Transferleri
<b>08</b>	Borç verme
<b>TOPLAM</b>	<b>300.000</b>

## İDARE PERFORMANS HEDEFİ TABLOSU

İdare Adı		Ölçme Seçme ve Yerleőtirme Merkezi			
Amaç 1		Geçerli, güvenilir ve adil sınav hizmetleri sunmak			
P.Hedef . 5		Aday bilgilendirme ve eğitim-yönetim sistemini geliőtirmek			
Performans Göstergeleri	Ölçü Birimi	2018	2019	2020	
1 Her yıl Yükseköğretim Kurumları Sınavına (YKS) ilk defa girecek adaylara Aday El Rehberi gönderme sayısı	%	100	100	100	
<b>Açıklamalar:</b> YKS sınavlarında ortaöğretim son sınıfta okuyan adayların sınavlara başvuru ve uygulanması yönelik gerekli bilgilere ulaşabilmesin sağlamak amacıyla el rehberi hazırlayarak adaylar ulaőtırılması hedeflenmiştir.					
2 Başvuru ve sınav öncesi adaylara ve görevlilere yönelik ÖSYM İnternet sayfasında ve ulusal basında yayınlanan bilgilendirme sayısı	Sayı	50	100	200	
<b>Açıklamalar:</b> ÖSYM'nin yaptıđı özellikle YKS'ye girecek adaylara ve sınav görevlilerine yönelik sınavın başvurusundan uygulanmasına kadar geçen sürecin görsel olarak ulusal kanallarda ve ÖSYM İnternet sayfasında ilgililerin bilgilenebilmesi sağlayacak yayınlar yapılması hedeflenmiştir.					
3 Aday memnuniyet oranı	%	90	95	100	
<b>Açıklamalar:</b> Adayların kendilerine en yakın, kolay ulaşılabilir sınav binalarına atanmalarını sağlayacak bilişim alt yapısının yenilenmesi					
4 Mobil uygulama indirme sayısı	Sayı	500.000	1.000.000	2.000.000	
<b>Açıklamalar:</b> Adayların, sınav binasına adresini kolayca bulmasını sağlayacak mobil uygulamaların devreye alınması hedeflenmiştir.					

## KAYNAK İHTİYACI

Faaliyetler	Bütçe	Bütçe Dıőı	Toplam
1 Her yıl Yükseköğretim Kurumları Sınavına (YKS) ilk defa girecek adaylara Aday El Rehberi gönderme bastırılıp gönderilecektir.	250.000		250.000
2 ÖSYM İnternet sayfasında ve ulusal kanallarda YKS'ye başvuru ve sınav öncesi adaylara ve görevlilere yönelik bilgilendirme yayınları hazırlanarak yayınlanacaktır.	440.000		440.000
3 Adayların hizmetlerden faydalanmasına yönelik anketler düzenlenecektir.	10.000		10.000
4 Adayların kendilerine en yakın, kolay ulaşılabilir sınav binalarına atanmalarını sağlayacak yazılımlar devreye alınacaktır.	300.000		300.000
	Genel Toplam	1.000.000	1.000.000

FAALİYET MALİYETLERİ TABLOSU	
<b>İdarenin Adı</b>	Ölçme Seçme ve Yerleőtirme Merkezi
<b>Performans Hedefi -1.5-</b>	Aday bilgilendirme ve eğitim-yönetim sistemini geliőtirmek
<b>Faaliyet Adı -1 -</b>	Her yıl Yükseköğretim Kurumları Sınavına (YKS) ilk defa girecek adaylara Aday El Rehberi gönderme bastırılıp gönderilecektir.
<b>Sorumlu Harcama Birimi</b>	Sınav Hizmetleri Daire Başkanlığı - Engelli Adaylar Daire Başkanlığı
<b>Ekonomik Kod Düzeyleri</b>	Bütçe Ödeneđi
<b>01</b>	Personel Giderleri
<b>02</b>	SGK Devlet Primi Giderleri
<b>03</b>	Mal ve Hizmet Alım Giderleri 250.000
<b>04</b>	Faiz Giderleri
<b>05</b>	Cari Transferler
<b>06</b>	Sermaye Giderleri
<b>07</b>	Sermaye Transferleri
<b>08</b>	Borç verme
<b>TOPLAM</b>	<b>250.000</b>

FAALİYET MALİYETLERİ TABLOSU	
<b>İdarenin Adı</b>	Ölçme Seçme ve Yerleőtirme Merkezi
<b>Performans Hedefi -1.5-</b>	Aday bilgilendirme ve eğitim-yönetim sistemini geliőtirmek
<b>Faaliyet Adı -2 -</b>	ÖSYM İnternet sayfasında ve ulusal kanallarda YKS'ye başvuru ve sınav öncesi adaylara ve görevlilere yönelik bilgilendirme yayınları hazırlanarak yayınlanacaktır.
<b>Sorumlu Harcama Birimi</b>	Sınav Hizmetleri Daire Başkanlığı - Engelli Adaylar Daire Başkanlığı – Kurumsal İlişkiler Daire Başkanlığı
<b>Ekonomik Kod Düzeyleri</b>	Bütçe Ödeneđi
<b>01</b>	Personel Giderleri
<b>02</b>	SGK Devlet Primi Giderleri
<b>03</b>	Mal ve Hizmet Alım Giderleri 440.000
<b>04</b>	Faiz Giderleri
<b>05</b>	Cari Transferler
<b>06</b>	Sermaye Giderleri
<b>07</b>	Sermaye Transferleri
<b>08</b>	Borç verme
<b>TOPLAM</b>	<b>440.000</b>

FAALİYET MALİYETLERİ TABLOSU	
<b>İdarenin Adı</b>	Ölçme Seçme ve Yerleőtirme Merkezi
<b>Performans Hedefi -1.5-</b>	Aday bilgilendirme ve eğitim-yönetim sistemini geliőtirmek
<b>Faaliyet Adı -3 -</b>	Adayların hizmetlerden faydalanmasına yönelik anketler düzenlenecektir.
<b>Sorumlu Harcama Birimi</b>	Sınav Hizmetleri Daire Başkanlığı - Engelli Adaylar Daire Başkanlığı
<b>Ekonomik Kod Düzeyleri</b>	Bütçe Ödeneđi
<b>01</b>	Personel Giderleri
<b>02</b>	SGK Devlet Primi Giderleri
<b>03</b>	Mal ve Hizmet Alım Giderleri 10.000
<b>04</b>	Faiz Giderleri
<b>05</b>	Cari Transferler
<b>06</b>	Sermaye Giderleri
<b>07</b>	Sermaye Transferleri
<b>08</b>	Borç verme
<b>TOPLAM</b>	10.000

FAALİYET MALİYETLERİ TABLOSU	
<b>İdarenin Adı</b>	Ölçme Seçme ve Yerleőtirme Merkezi
<b>Performans Hedefi -1.5-</b>	Aday bilgilendirme ve eğitim-yönetim sistemini geliőtirmek
<b>Faaliyet Adı -4 -</b>	Adayların kendilerine en yakın, kolay ulaşılabilir sınav binalarına atanmalarını sağlayacak yazılımlar devreye alınacaktır.
<b>Sorumlu Harcama Birimi</b>	Bilgi Güvenliği ve Yönetimi daire Başkanlığı
<b>Ekonomik Kod Düzeyleri</b>	Bütçe Ödeneđi
<b>01</b>	Personel Giderleri
<b>02</b>	SGK Devlet Primi Giderleri
<b>03</b>	Mal ve Hizmet Alım Giderleri
<b>04</b>	Faiz Giderleri
<b>05</b>	Cari Transferler
<b>06</b>	Sermaye Giderleri 300.000
<b>07</b>	Sermaye Transferleri
<b>08</b>	Borç verme
<b>TOPLAM</b>	300.000



## İDARE PERFORMANS HEDEFİ TABLOSU

<b>İdare Adı</b>	Ölçme Seçme ve Yerleőtirme Merkezi				
<b>Amaç 1</b>	Geçerli, güvenilir ve adil sınav hizmetleri sunmak				
<b>P.Hedef . 6</b>	Herkes için her yerde olmak				
<b>Performans Göstergeleri</b>	Ölçü Birimi	2018	2019	2020	
<b>1</b>	<ul style="list-style-type: none"> <li>ALES yapılan il sayısını 81 ile çıkarılması</li> <li>DGS yapılan il sayısını 81 ile çıkarılması</li> <li>Engeli/saėlık sorunu olan adaylara yönelik jammerli sınav yapılan sınav merkezini 81 ile çıkarılması</li> </ul>	İl Sayısı	81	81	81
<b>Açıklamalar:</b> Sınavların tüm şehirlerde yapılması için gerekli çalışmaların yapılması hedeflenmiştir					
<b>2</b>	Sınav Merkezi sayısının %10 artırılması	%	2	2	2
<b>Açıklamalar:</b> Adayların buldukları merkezden hizmet alabilmesini sağlamak için uygun görülen ilçelerin sınav merkezi olarak tanımlanması hedeflenmiştir.					

## KAYNAK İHTİYACI

Faaliyetler	Bütçe	Bütçe DıŐı	Toplam
<b>1</b>	<ul style="list-style-type: none"> <li>ALES ve DGS yapılan il sayısını 81 ile çıkarılması</li> <li>Engeli/saėlık sorunu olan adaylara yönelik jammerli sınav yapılan sınav merkezini 81 ile çıkarılması</li> </ul>	2.900.000	2.900.000
<b>2</b>	Sınav Merkezi olmaya uygun taleplerin deėerlendirilmesi	100.000	100.000
	Genel Toplam	3.000.000	3.000.000

FAALİYET MALİYETLERİ TABLOSU	
<b>İdarenin Adı</b>	Ölçme Seçme ve Yerleőtirme Merkezi
<b>Performans Hedefi -1.6-</b>	Herkes için her yerde olmak
<b>Faaliyet Adı -1 -</b>	ALES ve DGS yapılan il sayısını 81 ilde yapılması
<b>Sorumlu Harcama Birimi</b>	Sınav Hizmetleri Daire Başkanlığı
<b>Ekonomik Kod Düzeyleri</b>	Bütçe Ödeneđi
<b>01</b>	Personel Giderleri
<b>02</b>	SGK Devlet Primi Giderleri
<b>03</b>	Mal ve Hizmet Alım Giderleri 2.900.000
<b>04</b>	Faiz Giderleri
<b>05</b>	Cari Transferler
<b>06</b>	Sermaye Giderleri
<b>07</b>	Sermaye Transferleri
<b>08</b>	Borç verme
<b>TOPLAM</b>	<b>2.900.000</b>

FAALİYET MALİYETLERİ TABLOSU	
<b>İdarenin Adı</b>	Ölçme Seçme ve Yerleőtirme Merkezi
<b>Performans Hedefi -1.6-</b>	Herkes için her yerde olmak
<b>Faaliyet Adı -2 -</b>	Sınav Merkezi olmaya uygun taleplerin deđerlendirilmesi
<b>Sorumlu Harcama Birimi</b>	Kurumsal İliŐkiler Daire Başkanlığı
<b>Ekonomik Kod Düzeyleri</b>	Bütçe Ödeneđi
<b>01</b>	Personel Giderleri
<b>02</b>	SGK Devlet Primi Giderleri
<b>03</b>	Mal ve Hizmet Alım Giderleri 100.000
<b>04</b>	Faiz Giderleri
<b>05</b>	Cari Transferler
<b>06</b>	Sermaye Giderleri
<b>07</b>	Sermaye Transferleri
<b>08</b>	Borç verme
<b>TOPLAM</b>	<b>100.000</b>

## **AMAÇ 2-**

### ***Kurumsal kapasiteyi geliőtirmek***

ÖSYM personelinin bilgi yoğun çalıŐıyor olması nedeniyle ile sürekli kendilerini geliőtirmeleri, ilgi alanlarındaki güncel geliőtmeleri takip etmeleri gerekmektedir. Bu nedenle entelektüel birikimi yüksek bireylerden oluŐan bir kurum olması önem arz etmektedir.

Günümüzde bilgi otomasyonu, yönetim biliŐim sistemleri, karar destek sistemleri gibi sistemler kurumların verimliliklerini önemli oranda artırmaktadır. Bu alanda yapılacak yatırımlar ile ÖSYM modern ve güvenlikli biliŐim teknolojisini yenileyerek yoluna devam edecektir.

İDARE PERFORMANS HEDEFİ TABLOSU					
<b>İdare Adı</b>	Ölçme Seçme ve Yerleőtirme Merkezi Başkanlığı				
<b>Amaç 2</b>	Kurumsal kapasiteyi geliőtirmek				
<b>P.Hedef . 1</b>	Organizasyon yapısı ile fiziki ve teknik altyapıyı güçlendirmek				
<b>Performans Göstergeleri</b>	<b>Ölçü Birimi</b>	<b>2018</b>	<b>2019</b>	<b>2020</b>	
<b>1</b>	Yapılan hizmet içi eğitim sayısı ve katılan personel sayısı	Sayı	3-150	3-170	5-200
<b>Açıklamalar:</b> İnsan kaynakları kapasitesi ile mesleki yetkinliĐin güçlendirilmesi için mevzuatın gerektirdiĐi alanlarda hizmet içi eğitim verilmesi hedeflenmiőtir.					
<b>2</b>	Yatırım giderlerinin yönetim giderleri içerisindeki oranı	%	2,5	3	2,5
<b>Açıklamalar:</b> Daha etkin hizmet verebilmek için, Başkanlık, Koordinatörlük ve e-sınav merkezinin, bilişim teknolojileri, makine teçhizat ve güvenlik alt yapısının güçlendirilmesi hedeflenmiőtir.					
<b>3</b>	Sınav görevli ücretlerinin sınav sonrasında en geç 1 hafta içerisinde ödenmesi	Gün	7	7	7
<b>Açıklamalar:</b> Sınav görevlileri memnuniyetini artırmak için görev ücretlerini en kısa zamanda ödenmesi hedeflenmiőtir.					
<b>4</b>	ÇaĐrı merkezine gelen ve cevaplanan çağrı sayısının %100'e çıkarılması	%	90	95	100
<b>Açıklamalar:</b> Hizmetlerin etkin bir şekilde yürütülmesi ve sorunların merkezden anında düzeltilerek çağrı merkezini arayan sayısını en aza indirmek hedeflenmiőtir.					
<b>5</b>	2018 yılı sonuna kadar, görevli atama, ödeme ve görevli ihmalleri sisteminin aynı sistem üzerine entegre edilmesi	%	100		
<b>Açıklamalar:</b> Hizmetlerin etkin bir şekilde yürütülmesi için sistemlerin entegre edilmesi hedeflenmiőtir.					

KAYNAK İHTİYACI			
Faaliyetler	Bütçe	Bütçe DıŐı	Toplam
1 İnsan kaynakları kapasitesi ile mesleki yetkinliĐin güçlendirilmesi için mevzuatın gerektirdiĐi alanlarda hizmet içi eğitimler verilecektir.	53.500		53.500
2 Daha etkin hizmet verebilmek için, Başkanlık, Koordinatörlük ve e-sınav merkezinin, biliŐim teknolojileri, makine teçhizat ve güvenlik alt yapısının güçlendirilecektir.	475.000		475.000
3 Görevli atama, ödeme ve görevli ihmalleri sisteminin aynı sistem üzerine entegre yazılımlar üretilecektir.	150.000		150.000
4 Hizmetlerin etkin bir şekilde yürütülmesi ve sorunların merkezden anında düzeltilmesi için çağrı merkezi alt yapısı güçlendirilecektir.	450.000		450.000
	Genel Toplam	1.128.500	1.128.500

FAALİYET MALİYETLERİ TABLOSU	
<b>İdarenin Adı</b>	Ölçme Seçme ve YerleŐtirme Merkezi
<b>Performans Hedefi -2.1-</b>	Organizasyon yapısı ile fiziki ve teknik altyapıyı güçlendirmek
<b>Faaliyet Adı -1 -</b>	İnsan kaynakları kapasitesi ile mesleki yetkinliĐin güçlendirilmesi için mevzuatın gerektirdiĐi alanlarda hizmet içi eğitimler verilecektir.
<b>Sorumlu Harcama Birimi</b>	İnsan Kaynakları ve Destek Hizmetleri Daire BaşkanlıĐı
<b>Ekonomik Kod Düzeyleri</b>	Bütçe ÖdeneĐi
01 Personel Giderleri	
02 SGK Devlet Primi Giderleri	
03 Mal ve Hizmet Alım Giderleri	53.500
04 Faiz Giderleri	
05 Cari Transferler	
06 Sermaye Giderleri	
07 Sermaye Transferleri	
08 Borç verme	
TOPLAM	53.500

FAALİYET MALİYETLERİ TABLOSU	
<b>İdarenin Adı</b>	Ölçme Seçme ve Yerleőtirme Merkezi
<b>Performans Hedefi -2.1-</b>	Organizasyon yapısı ile fiziki ve teknik altyapıyı güçlendirmek
<b>Faaliyet Adı -2 -</b>	Daha etkin hizmet verebilmek için, Başkanlık, Koordinatörlük ve e-sınav merkezinin, bilişim teknolojileri, makine teçhizat ve güvenlik alt yapısının güçlendirilecektir.
<b>Sorumlu Harcama Birimi</b>	İnsan Kaynakları ve Destek Hizmetleri Daire Başkanlığı-Bilgi GüvenliĐi ve Yönetimi Daire Başkanlığı-Sınav Görevlileri Yönetimi Daire Başkanlığı
<b>Ekonomik Kod Düzeyleri</b>	Bütçe ÖdeneĐi
01	Personel Giderleri
02	SGK Devlet Primi Giderleri
03	Mal ve Hizmet Alım Giderleri
04	Faiz Giderleri
05	Cari Transferler
06	Sermaye Giderleri 475.000
07	Sermaye Transferleri
08	Borç verme
TOPLAM	475.000

FAALİYET MALİYETLERİ TABLOSU	
<b>İdarenin Adı</b>	Ölçme Seçme ve Yerleőtirme Merkezi
<b>Performans Hedefi -2.1-</b>	Organizasyon yapısı ile fiziki ve teknik altyapıyı güçlendirmek
<b>Faaliyet Adı -3 -</b>	Görevli atama, ödeme ve görevli ihmalleri sisteminin aynı sistem üzerine entegre yazılımlar üretilecektir.
<b>Sorumlu Harcama Birimi</b>	Sınav Görevlileri Yönetimi Daire Başkanlığı-Bilgi GüvenliĐi Yönetimi Daire Başkanlığı
<b>Ekonomik Kod Düzeyleri</b>	Bütçe ÖdeneĐi
01	Personel Giderleri
02	SGK Devlet Primi Giderleri
03	Mal ve Hizmet Alım Giderleri
04	Faiz Giderleri
05	Cari Transferler
06	Sermaye Giderleri 150.000
07	Sermaye Transferleri
08	Borç verme
TOPLAM	150.000

FAALİYET MALİYETLERİ TABLOSU	
<b>İdarenin Adı</b>	Ölçme Seçme ve Yerleőtirme Merkezi
<b>Performans Hedefi -2.1-</b>	Organizasyon yapısı ile fiziki ve teknik altyapıyı güçlendirmek
<b>Faaliyet Adı -4 -</b>	Hizmetlerin etkin bir şekilde yürütülmesi ve sorunların merkezden anında düzeltilmesi için çağrı merkezi alt yapısı güçlendirilecektir.
<b>Sorumlu Harcama Birimi</b>	Sınav Hizmetleri Daire Başkanlığı
<b>Ekonomik Kod Düzeyleri</b>	Bütçe Ödeneđi
<b>01</b>	Personel Giderleri
<b>02</b>	SGK Devlet Primi Giderleri
<b>03</b>	Mal ve Hizmet Alım Giderleri 450.000
<b>04</b>	Faiz Giderleri
<b>05</b>	Cari Transferler
<b>06</b>	Sermaye Giderleri
<b>07</b>	Sermaye Transferleri
<b>08</b>	Borç verme
<b>TOPLAM</b>	450.000

## İDARE PERFORMANS HEDEFİ TABLOSU

İDARE PERFORMANS HEDEFİ TABLOSU					
<b>İdare Adı</b>	Ölçme Seçme ve Yerleőtirme Merkezi Başkanlığı				
<b>Amaç 2</b>	Kurumsal kapasiteyi geliőtirmek				
<b>P.Hedef . 2</b>	Marka deđererin geliőtirilmesi				
<b>Performans Göstergeleri</b>	<b>Ölçü Birimi</b>	<b>2018</b>	<b>2019</b>	<b>2020</b>	
<b>1</b>	Alınan önerilerin karřılanma sayısı	Sayı	2	2	2
<b>Açıklamalar:</b> Paydařlardan alınan öneriler dođrultusunda Sınav Süreçlerinin iyileőtirmesi ve yapılan çalıřmalardan bu kesimlerin haberdar edilmesi, farkındalıđının artırılması hedeflenmiőtir.					
<b>2</b>	Bilgilendirmeye yönelik yapılan faaliyet sayısı	Sayı	2	2	2
<b>Açıklamalar:</b> Paydařlardan alınan öneriler dođrultusunda Sınav Süreçlerinin iyileőtirmesi ve yapılan çalıřmalardan bu kesimlerin haberdar edilmesi, farkındalıđının artırılması hedeflenmiőtir.					
<b>3</b>	Ölçme ve deđerlendirme süreçlerinin iyileőtirme ve geliőtirmesine yönelik en az 10 toplantı yapılması	Sayı	10	10	10
<b>Açıklamalar:</b> Ölçme ve deđerlendirme süreçlerinin iyileőtirme ve geliőtirmesi için kurum dıőı temsiliyeti yüksek bir çalıřma grubu oluőturularak önerilerin deđerlendirilmesi hedeflenmiőtir.					
<b>4</b>	Yılda yapılan sızma (Penetrasyon) test sayısı ve kod analizi sayısı	Sayı	1	1	1
<b>Açıklamalar:</b> Sınav süreçlerinde biliřim altyapısı güvenliđini sürekli üst seviyede tutmak için sızma testleri ve kod analizleri yapılması hedeflenmiőtir.					
<b>5</b>	Bilgi Güvenliđi ve Yönetimi, Ölçme ve Deđerlendirme ile Sınav Hizmetleri süreçlerinde 27001 bilgi güvenliđi yönetim sistemi standartlarının gerçekteřtirilmesi	%	90	10	
<b>Açıklamalar:</b> Merkez sınavlarının uluslararası tanınırlıđının sađlanması için Akreditasyon süreçlerinin bařlatılması hedeflenmiőtir.					
<b>6</b>	ISO 9001 kalite yönetim sistemi standartlarının oluőturulması	%	100		
<b>Açıklamalar:</b> Merkez sınavlarının uluslararası tanınırlıđının sađlanması için kalite yönetim süreçlerinin bařlatılması hedeflenmiőtir.					
<b>7</b>	Yapılan sınavların en az bir tanesinin uluslararası eődeđerliđinin sađlanması	Sayı	1	1	1
<b>Açıklamalar:</b> Yapılan sınavların uluslararası eődeđerliđinin sađlanması hedeflenmiőtir.					
<b>8</b>	Sınava katılan yabancı uyruklu aday sayısı	Sayı	9900	10000	10500
<b>Açıklamalar:</b> Uluslararası kapasitesinin artırılması için yabancı uyruklu öđrencilerin Merkez sınavlarına katılmalarını sađlayacak bilgilendirmelerin yapılması hedeflenmiőtir.					
<b>9</b>	Uluslararası iőbirliđi sayısı	Sayı	1	1	1
<b>Açıklamalar:</b> Uluslararası kapasitesinin artırılması için uluslararası iőbirliđi yapılacak kurumlar tespit edilerek iőbirliđi sađlanması hedeflenmiőtir.					
<b>10</b>	Çađrı merkezleri yoluyla yapılan anket sayısı	Sayı	12	12	12
<b>Açıklamalar:</b> Adaylar, sınav talep eden kurumlar ve sınav görevlilerine yönelik saha taramaları yaparak uygulamayı yönlendirmek.					
<b>11</b>	Aday, görevli ve Kurumlara yönelik yapılan anket sayısı	Sayı	50	100	150
<b>Açıklamalar:</b> Adaylar, sınav talep eden kurumlar ve sınav görevlilerine yönelik saha taramaları yaparak uygulamayı yönlendirmek.					



KAYNAK İHTİYACI			
Faaliyetler	Bütçe	Bütçe DıŐı	Toplam
1 Adaylar, sınav talep eden kurumlar ve sınav görevlilerine yönelik saha taramaları ve anketler yaparak uygulamayı yönlendirilecektir.	20.000		20.000
2 Ölçme ve deđerlendirme süreçlerinin iyileőtirme ve geliőtirmesine yönelik en az 10 toplantı yapılması	55.000		55.000
3 Sınav güvenliđi kapsamında sızma (Penetrasyon) testi yapılarak kod analizleri çıkarılacaktır	1.000.000		1.000.000
4 Bilgi Güvenliđi ve Yönetimi, Ölçme ve Deđerlendirme ile Sınav Hizmetleri süreçlerinde 27001 bilgi güvenliđi yönetim sistemi standartlarının gerçekleştirilmesi için çalıŐmalara başlanacaktır	350.000		350.000
5 ISO 9001 bilgi güvenliđi yönetim sistemi standartlarının oluŐturulması için çalıŐmalara başlanacaktır.	65.000		65.000
6 Uluslararası iŐbirliđinin artırılması ve en az bir sınavın uluslararası eŐdeđerliliđinin sađlanması	10.000		10.000
Genel Toplam	1.500.000		1.500.000

FAALİYET MALİYETLERİ TABLOSU	
İdarenin Adı	Ölçme Seçme ve Yerleőtirme Merkezi
Performans Hedefi -2.2-	Marka deđerinin geliőtirilmesi
Faaliyet Adı -1 -	Adaylar, sınav talep eden kurumlar ve sınav görevlilerine yönelik saha taramaları ve anketler yaparak sınav uygulamaları yönlendirilecektir.
Sorumlu Harcama Birimi	AraŐtırma Geliőtirme Daire Başkanlıđı – Sınav Hizmetleri Daire Başkanlıđı-Sınav Görevlileri Yönetimi Daire başkanlıđı
Ekonomik Kod Düzeyleri	Bütçe Ödeneđi
01 Personel Giderleri	
02 SGK Devlet Primi Giderleri	
03 Mal ve Hizmet Alım Giderleri	20.000
04 Faiz Giderleri	
05 Cari Transferler	
06 Sermaye Giderleri	
07 Sermaye Transferleri	
08 Borç verme	
TOPLAM	20.000

FAALİYET MALİYETLERİ TABLOSU		
<b>İdarenin Adı</b>	Ölçme Seçme ve Yerleőtirme Merkezi	
<b>Performans Hedefi -2.2-</b>	Marka deđerın geliştirilmesi	
<b>Faaliyet Adı -2 -</b>	Ölçme ve deđerlendirme süreçlerinin iyileőtirme ve geliőtirmesine yönelik en az 10 toplantı yapılması	
<b>Sorumlu Harcama Birimi</b>	Araőtırma Geliőtirme Daire Baőkantlıđı	
<b>Ekonomik Kod Düzeyleri</b>	Bütçe Ödeneđi	
01	Personel Giderleri	55.000
02	SGK Devlet Primi Giderleri	
03	Mal ve Hizmet Alım Giderleri	
04	Faiz Giderleri	
05	Cari Transferler	
06	Sermaye Giderleri	
07	Sermaye Transferleri	
08	Borç verme	
	TOPLAM	55.000

FAALİYET MALİYETLERİ TABLOSU		
<b>İdarenin Adı</b>	Ölçme Seçme ve Yerleőtirme Merkezi	
<b>Performans Hedefi -2.2-</b>	Marka deđerın geliştirilmesi	
<b>Faaliyet Adı -3 -</b>	Sınav güvenliđi kapsamında sızma (Penetrasyon) testi yapılarak kod analizleri çıkarılacaktır	
<b>Sorumlu Harcama Birimi</b>	Araőtırma Geliőtirme Daire Baőkantlıđı	
<b>Ekonomik Kod Düzeyleri</b>	Bütçe Ödeneđi	
01	Personel Giderleri	
02	SGK Devlet Primi Giderleri	
03	Mal ve Hizmet Alım Giderleri	1.000.000
04	Faiz Giderleri	
05	Cari Transferler	
06	Sermaye Giderleri	
07	Sermaye Transferleri	
08	Borç verme	
	TOPLAM	1.000.000

FAALİYET MALİYETLERİ TABLOSU	
<b>İdarenin Adı</b>	Ölçme Seçme ve Yerleőtirme Merkezi
<b>Performans Hedefi -2.2-</b>	Marka deđerın geliştirilmesi
<b>Faaliyet Adı -4 -</b>	Bilgi Güvenliđi ve Yönetimi, Ölçme ve Deđerlendirme ile Sınav Hizmetleri süreçlerinde 27001 bilgi güvenliđi yönetim sistemi standartlarının gerçekleştirilmesi için çalışmalarına başlanacaktır
<b>Sorumlu Harcama Birimi</b>	Bilgi Güvenliđi Yönetimi Daire Başkanlığı-Sınav Hizmetleri Daire Başkanlığı-Ölçme ve Deđerlendirme Daire Başkanlığı
<b>Ekonomik Kod Düzeyleri</b>	Bütçe Ödeneđi
<b>01</b>	Personel Giderleri
<b>02</b>	SGK Devlet Primi Giderleri
<b>03</b>	Mal ve Hizmet Alım Giderleri 350.000
<b>04</b>	Faiz Giderleri
<b>05</b>	Cari Transferler
<b>06</b>	Sermaye Giderleri
<b>07</b>	Sermaye Transferleri
<b>08</b>	Borç verme
<b>TOPLAM</b>	<b>350.000</b>

FAALİYET MALİYETLERİ TABLOSU	
<b>İdarenin Adı</b>	Ölçme Seçme ve Yerleőtirme Merkezi
<b>Performans Hedefi -2.2-</b>	Marka deđerın geliştirilmesi
<b>Faaliyet Adı -5 -</b>	ISO 9001 kalite yönetim sistemi standartlarının gerçekleştirilmesi için çalışmalarına başlanacaktır.
<b>Sorumlu Harcama Birimi</b>	Bilgi Güvenliđi Yönetimi Daire Başkanlığı-Sınav Hizmetleri Daire Başkanlığı-Ölçme ve Deđerlendirme Daire Başkanlığı
<b>Ekonomik Kod Düzeyleri</b>	Bütçe Ödeneđi
<b>01</b>	Personel Giderleri
<b>02</b>	SGK Devlet Primi Giderleri
<b>03</b>	Mal ve Hizmet Alım Giderleri 65.000
<b>04</b>	Faiz Giderleri
<b>05</b>	Cari Transferler
<b>06</b>	Sermaye Giderleri
<b>07</b>	Sermaye Transferleri
<b>08</b>	Borç verme
<b>TOPLAM</b>	<b>65.000</b>

FAALİYET MALİYETLERİ TABLOSU	
<b>İdarenin Adı</b>	Ölçme Seçme ve Yerleőtirme Merkezi
<b>Performans Hedefi -2.2-</b>	Marka deđerın geliştirilmesi
<b>Faaliyet Adı -6 -</b>	Uluslararası işbirliğinin artırılması ve en az bir sınavın uluslararası eşdeğerliliğinin sağlanması
<b>Sorumlu Harcama Birimi</b>	Yabancı Dil Sınavları Daire Başkanlığı
<b>Ekonomik Kod Düzeyleri</b>	Bütçe Ödeneđi
<b>01</b> Personel Giderleri	
<b>02</b> SGK Devlet Primi Giderleri	
<b>03</b> Mal ve Hizmet Alım Giderleri	10.000
<b>04</b> Faiz Giderleri	
<b>05</b> Cari Transferler	
<b>06</b> Sermaye Giderleri	
<b>07</b> Sermaye Transferleri	
<b>08</b> Borç verme	
<b>TOPLAM</b>	<b>10.000</b>

Tablo 2: Amaç, Performans Hedefi ve Faaliyetlere Göre Kaynak Dağılımı

AMAÇ	Performans Hedefi	Faaliyet	AÇIKLAMA	Kaynak (TL)
<b>Geçerli, güvenilir ve adil sınav hizmetleri sunmak</b>				
1	<b>Geçerli, güvenilir ve adil sınav hizmetleri sunmayı sağlayacak sorular üretmek ve test güvenliğini sağlamak</b>			
1	1	Sınav sorularının öğrenme kazanımlarına/yeterliliklerine dayanan geçerli, güvenilir test ve e-sınav tekniğine uygun sorular üretilecektir.	5.050.000	
2	2	Hazırlanan sorular Merkez uzman görevlilerimiz ile Üniversiteler ve Milli Eğitim Bakanlığında görevlendirilecek akademik/uzman personel tarafından sorular sorulmadan önce denetimden geçirecek ve iptal edilen soru sayısı sıfır olması sağlanacaktır.	3.450.000	
3	3	Soru yazarı ve denetmenlere, sınavlarda çıkacak soruların soru tekniği ile test tekniğine uygun hazırlanması için Ankara, İstanbul ve İzmir illerinde eğitimler düzenlenecektir.	300.000	
4	4	Ölçme, seçme ve yerleştirme konusunda bir adet proje hazırlanarak sonlandırılacaktır.	390.000	
5	5	Ölçme, seçme ve yerleştirme konularında, Merkez personelimiz ve akademik/uzman olarak görevlendirilen personele ulusal ve uluslararası düzeyde bilgi beceri ve deneyimlerinin paylaşıldığı bilimsel çalışmalara katılım sağlanacaktır.	20.000	
6	6	Ölçme, seçme ve yerleştirme konularında, Merkez personelimiz ve akademik/uzman olarak görevlendirilen personele çalıştay yapılacaktır	50.000	
7	7	Sınavların analizlerine yönelik en az 5 değerlendirme raporu hazırlanacaktır.	80.000	
8	8	Test güvenliğini sağlamaya yönelik en az 10 sınav sonuçları üzerinden olağandışı sonuçların olup olmadığı hususunda, hem Merkez personeli hem de bağımsız bir kurul oluşturularak analizler yaptırılacaktır.	210.000	
2	<b>Bütün sınav merkezlerinde, aynı sınav güvenliği ve sınav standartlarını oluşturmak</b>			
1	1	Sınav binaları aday kapasitesi ve sınav konforu ön planda tutularak bina güncellemesi yapılacaktır	750.000	
2	2	Sınav görevli eğitimlerinin hem uzaktan hem yüz yüze gerçekleştirmek için organizasyonlar yapılacaktır.	750.000	
3	3	Sınav kuralları ve güvenliği konusunda görevlilere broşür ve ilgililere sınav yönergesi hazırlayıp ulaştırılacaktır.	100.000	
4	4	Sınav kuralları ve uygulamaları kapsamında sınav binası ve salonlara görüntü kaydedici cihazlar yerleştirilecektir.	20.000.000	
5	5	e-Sınav binalarında kimliği şüpheli adayların mağdur olmamaları için biyometrik kimlik tespit sistemi uygulanacaktır.	150.000	
6	6	Mobil ve sabit biyometrik sistem kurulabilecek sınav merkezlerine yönelik alt yapı hazırlık çalışmaları yapılacak ve uygunluk raporu düzenlenecektir.	1.850.000	
3	<b>Elektronik sınav hizmeti veren sınav merkezlerinin sayısını artırmak ve her türlü ölçme yapabilecek alt yapıyı 5 yıl içerisinde kurmak</b>			
1	1	E-Sınav kapsamında e-YDS (İngilizce) ve Dış Hekimliği Uzmanlık Eğitimi Giriş Sınavı (DUS) uygulanan sınavlara ek sınavlar yapılacaktır.	500.000	
2	2	e-YDS'de farklı dillerde de sınav yapılacaktır	500.000	
3	3	İstanbul Levent ve İzmir e-Sınav Merkezlerine ilave olarak e-merkez sayısının 2 katına çıkarılması	1.500.000	

2	4	<b>Engeli/sağlık sorunu ve özel durumu olan adaylara uygulanan sınavlarda hizmet kalitesini artırmak</b>		
	1	Sınav kılavuzları ile duyurulan sınav yapılacak her ilde Jammer ile sınav yapılan sınav binası oluşturulacak ve özel aparatı ile sınav girmesi gereken adaylar bu binalarda sınava girmesi sağlanacaktır	100.000	
	2	Engeli/Sağlık sorunu ve özel durumu olan adayların sınavlarında görev alacak okuyucu ve işaretleyicilerin eğitimden geçirilerek görevli havuzu güncellenecektir	250.000	
	3	Engeli/Sağlık sorunu ve özel durumu olan adaylara yönelik engel türleri göz önünde bulundurularak sınav uygulamalarının geliştirilmesi için AR-GE çalışmaları yapılacaktır	300.000	
	5	<b>Aday bilgilendirme ve eğitim-yönetim sistemini geliştirmek</b>		
	1	Her yıl Yükseköğretim Kurumları Sınavına (YKS) ilk defa girecek adaylara Aday El Rehberi gönderme bastırılıp gönderilecektir	250.000	
	2	ÖSYM İnternet sayfasında ve ulusal kanallarda YKS'ye başvuru ve sınav öncesi adaylara ve görevlilere yönelik bilgilendirme yayınları hazırlanarak yayınlanacaktır.	440.000	
	3	Adayların kendilerine en yakın, kolay ulaşılabilir sınav binalarına atanmalarını sağlayacak yazılımlar devreye alınacaktır	10.000	
	4	Adayların kendilerine en yakın, kolay ulaşılabilir sınav binalarına atanmalarını sağlayacak yazılımlar devreye alınacaktır	300.000	
	6	<b>Herkes için her yerde olmak</b>		
	1	ALES ve DGS yapılan il sayısını 81 ile çıkarılması - Engeli/sağlık sorunu olan adaylara yönelik jammerli sınav yapılan sınav merkezini 81 ile çıkarılması	2.900.000	
	2	Sınav Merkezi olmaya uygun taleplerin değerlendirilmesi	100.000	
	<b>Kurumsal kapasiteyi geliştirmek</b>			
	1	<b>Organizasyon yapısı ile fiziki ve teknik altyapıyı güçlendirmek</b>		
1	İnsan kaynakları kapasitesi ile mesleki yetkinliğin güçlendirilmesi için mevzuatın gerektirdiği alanlarda hizmet içi eğitimler verilecektir	53.500		
2	Daha etkin hizmet verebilmek için, Başkanlık, Koordintörlük ve e-sınav merkezinin, bilişim teknolojileri, makine teçhizat ve güvenlik alt yapısının güçlendirilecektir	475.000		
3	Görevli atama, ödeme ve görevli ihmalleri sisteminin aynı sistem üzerine entegre yazılımlar üretilecektir	150.000		
4	Hizmetlerin etkin bir şekilde yürütülmesi ve sorunların merkezden anında düzeltilmesi için çağrı merkezi alt yapısı güçlendirilecektir	450.000		
2	<b>Marka değerini geliştirilmesi</b>			
1	Adaylar, sınav talep eden kurumlar ve sınav görevlilerine yönelik saha taramaları ve anketler yaparak uygulamayı yönlendirilecektir	20.000		
2	Ölçme ve değerlendirme süreçlerinin iyileştirme ve geliştirilmesine yönelik en az 10 toplantı yapılması	55.000		
3	Sınav güvenliği kapsamında sızma (Penetrasyon) testi yapılarak kod analizleri çıkarılacaktır	1.000.000		
4	Bilgi Güvenliği ve Yönetimi, Ölçme ve Değerlendirme ile Sınav Hizmetleri süreçlerinde 27001 bilgi güvenliği yönetim sistemi standartlarının gerçekleştirilmesi için çalışmalara başlanacaktır	350.000		
5	ISO 9001 kalite yönetim sistemi standartlarının gerçekleştirilmesi için çalışmalara başlanacaktır	65.000		
6	Uluslararası işbirliğinin artırılması ve en az bir sınavın uluslararası eşdeğerliliğinin sağlanması	10.000		

Performans Hedefleri Maliyet toplamı	42.928.000
Genel Yönetim Giderleri	494.622.000
<b>Genel Toplam</b>	<b>537.550.000</b>

Tablo 3: Ekonomik Kodlara Gre Kaynak Daėılımı

TOPLAM KAYNAK İHTİYACI TABLOSU					
İdarenin Adı		lme Seme ve YerleŐtirme Merkezi BaŐkanlıėı			
Ekonomik Kod Dzeyleri		Faaliyet Toplamı	Genel Ynetim Giderleri	GENEL TOPLAM(*)	
Z KAYNAK	1	Personel Giderleri	6.915.000	326.619.000	333.534.000
	2	SGK Devlet Primi Giderleri		2.662.000	2.662.000
	3	Mal ve Hizmet Alım Giderleri	34.038.000	164.424.000	198.462.000
	4	Faiz Giderleri			
	5	Cari Transferler		615.000	615.000
	6	Sermaye Giderleri (*)	1.975.000	302.000	2.277.000
	7	Sermaye Transferleri			
	8	Bor verme			
		TOPLAM	42.928.000	494.622.000	537.550.000

\*Stratejik Planda 2018 yılında 50.300.000,00 TL tahmini ihtiya belirlenmiŐtir. 2018 yılı Bte Kanununda sermaye giderleri kapsamında 1.975.000,00 TL stratejik hedefler iin kalanı genel ynetim giderleri olmak zere 2.277.000,00 TL denek yer almıŐtır. Btn faaliyet giderleri sınav gelirlerinden karŐılanacaktır. Faaliyetlerin gerekleŐme durumuna gre sınav gelirlerinden karŐılanmak zere sermaye giderlerine denek kaydı yapılması planlanmıŐtır.

## FAALİYETLERİN BİRİMLERE GÖRE DAĐILIMI

Tablo 4: Faaliyetlerin Birimlere Göre Dađılımları

İdare Adı	ÖLÇME SEÇME VE YERLEŐTİRME MERKEZİ BAŐKANLIĐI	
PERFORMANS HEDEFİ	FAALİYETLER	SORUMLU BİRİMLER
<b>Geçerli, güvenilir ve adil sınav hizmetleri sunmayı sağlayacak sorular üretmek ve test güvenliđini sağlamak</b>	Sınav sorularının öğrenme kazanımlarına/yeterliliklerine dayanan geçerli, güvenilir, test ve e-sınav tekniđine uygun sorular üretilecektir.	Ölçme ve Deđerlendirme Daire Başkanlığı – Yabancı Dil Sınavları Daire Başkanlığı
	Hazırlanan sorular Merkez uzman görevlilerimiz ile Üniversiteler ve Milli Eğitim Bakanlıđından görevlendirilecek akademik/uzman personel tarafından sorular sorulmadan önce denetimden geçirilecek ve iptal edilen soru sayısı sıfır olması sağlanacaktır.	Ölçme ve Deđerlendirme Daire Başkanlığı – Yabancı Dil Sınavları Daire Başkanlığı
	Soru yazarı ve denetmenlere, sınavlarda çıkacak soruların soru tekniđi ile test tekniđine uygun hazırlanması için Ankara, İstanbul ve İzmir illerinde eğitimler düzenlenecektir.	Ölçme ve Deđerlendirme Daire Başkanlığı – Yabancı Dil Sınavları Daire Başkanlığı
	Ölçme, seçme ve yerleőtirme konusunda bir adet proje hazırlanarak sonlandırılacaktır.	Araştırma ve Geliőtirme Daire Başkanlığı
	Ölçme, seçme ve yerleőtirme konularında, Merkez personelimiz ve akademik/uzman olarak görevlendirilen personele ulusal ve uluslararası düzeyde bilgi beceri ve deneyimlerinin paylaőtıđı bilimsel çalışmalara katılım sağlanacaktır.	Araştırma ve Geliőtirme Daire Başkanlığı- Ölçme ve Deđerlendirme Daire Başkanlığı – Yabancı Dil Sınavları Daire Başkanlığı
	Ölçme, seçme ve yerleőtirme konularında, Merkez personelimiz ve akademik/uzman olarak görevlendirilen personele çalıştay yapılacaktır.	Araştırma ve Geliőtirme Daire Başkanlığı -Ölçme ve Deđerlendirme Daire Başkanlığı – Yabancı Dil Sınavları Daire Başkanlığı
	Sınavların analizlerine yönelik en az 5 deđerlendirme raporu hazırlanacaktır.	Araştırma ve Geliőtirme Daire Başkanlığı
	Test güvenliđini sağlamaya yönelik en az 10 sınav sonuçları üzerinden olađandışı sonuçların olup olmadıđı hususunda, hem Merkez personeli hem de bađımsız bir kurul oluşturularak analizler yaptırılacaktır.	Araştırma ve Geliőtirme Daire Başkanlığı



İdare Adı	ÖLÇME SEÇME VE YERLEŐTİRME MERKEZİ BAŐKANLIĐI	
PERFORMANS HEDEFİ	FAALİYETLER	SORUMLU BİRİMLER
<b>Bütün sınav merkezlerinde, aynı sınav güvenliĐi ve sınav standartlarını oluşturmak</b>	Sınav binaları aday kapasitesi ve sınav konforu ön planda tutularak yeniden güncelleme yapılacaktır	Sınav Görevlileri Yönetimi Daire Başkanlığı
	Sınav görevli eğitimlerinin hem uzaktan hem yüz yüze gerçekleőtirmek için organizasyonlar yapılacaktır.	Sınav Hizmetleri Daire Başkanlığı- Sınav Görevlileri Yönetimi Daire Başkanlığı
	Sınav kuralları ve güvenliĐi konusunda görevlilere broőür ve ilgililere sınav yönergesi hazırlayıp ulaőtırılacaktır.	Sınav Görevlileri Yönetimi Daire Başkanlığı
	Sınav kuralları ve uygulamaları kapsamında sınav binası ve salonlara görüntü kaydedici cihazlar yerleőtirilecektir.	Sınav Hizmetleri Daire Başkanlığı
	e-Sınav binalarında kimliĐi Őüpheli adayların maĐdur olmamaları için biyometrik kimlik tespit sistemi uygulanacaktır.	Sınav Hizmetleri Daire Başkanlığı
	Mobil ve sabit biyometrik sistem kurulabilecek sınav merkezlerine yönelik alt yapı hazırlık çalıőmaları yapılacak ve uygunluk raporu düzenlenecektir.	Sınav Hizmetleri Daire Başkanlığı

İdare Adı	ÖLÇME SEÇME VE YERLEŐTİRME MERKEZİ BAŐKANLIĐI	
PERFORMANS HEDEFİ	FAALİYETLER	SORUMLU BİRİMLER
<b>Elektronik sınav hizmeti veren sınav merkezlerinin sayısını artırmak ve her türlü ölçme yapabilecek alt yapıyı 5 yıl içerisinde kurmak</b>	E-Sınav kapsamında e-YDS (İngilizce) ve Diő HekimliĐi Uzmanlık Eğitimi Giriő Sınavı (DUS) uygulanan sınavlara ek sınavlar yapılacaktır.	Ölçme ve DeĐerlendirme Daire Başkanlığı – Yabancı Dil Sınavları Daire Başkanlığı
	e-YDS’de farklı dillerde de sınav yapılacaktır.	Yabancı Dil Sınavları Daire Başkanlığı
	İstanbul Levent ve İzmir e-Sınav Merkezlerine ilave olarak e-merkez sayısının 2 katına çıkarılması	İnsan Kaynakları ve Destek Hizmetleri Daire Başkanlığı-Sınav Hizmetleri Daire Başkanlığı

İdare Adı	ÖLÇME SEÇME VE YERLEŞTİRME MERKEZİ BAŞKANLIĞI	
PERFORMANS HEDEFİ	FAALİYETLER	SORUMLU BİRİMLER
<b>Engeli/sağlık sorunu ve özel durumu olan adaylara uygulanan sınavlarda hizmet kalitesini artırmak</b>	Sınav kılavuzları ile duyurulan sınav yapılacak her ilde Jammer ile sınav yapılan sınav binası oluşturulacak ve özel aparatı ile sınav girmesi gereken adaylar bu binalarda sınava girmesi sağlanacaktır.	Sınav Hizmetleri Daire Başkanlığı - Engelli Adaylar Daire Başkanlığı
	Engeli/Sağlık sorunu ve özel durumu olan adayların sınavlarında görev alacak okuyucu ve işaretleyicilerin eğitimden geçirilerek görevli havuzu güncellenecektir	Engelli Adaylar Daire Başkanlığı- Sınav Görevlileri Yönetimi Daire Başkanlığı
	Engeli/Sağlık sorunu ve özel durumu olan adaylara yönelik engel türleri göz önünde bulundurularak sınav uygulamalarının geliştirilmesi için AR-GE çalışmaları yapılacaktır	Sınav Hizmetleri Daire Başkanlığı - Engelli Adaylar Daire Başkanlığı - Araştırma Geliştirme Daire Başkanlığı

İdare Adı	ÖLÇME SEÇME VE YERLEŞTİRME MERKEZİ BAŞKANLIĞI	
PERFORMANS HEDEFİ	FAALİYETLER	SORUMLU BİRİMLER
<b>Aday bilgilendirme ve eğitim-yönetim sistemini geliştirmek</b>	Her yıl Yükseköğretim Kurumları Sınavına (YKS) ilk defa girecek adaylara Aday El Rehberi gönderme bastırılıp gönderilecektir.	Sınav Hizmetleri Daire Başkanlığı - Engelli Adaylar Daire Başkanlığı
	ÖSYM İnternet sayfasında ve ulusal kanallarda YKS'ye başvuru ve sınav öncesi adaylara ve görevlilere yönelik bilgilendirme yayınları hazırlanarak yayınlanacaktır.	Sınav Hizmetleri Daire Başkanlığı - Engelli Adaylar Daire Başkanlığı - Kurumsal İlişkiler Daire Başkanlığı
	Adayların hizmetlerden faydalanmasına yönelik anketler düzenlenecektir.	Sınav Hizmetleri Daire Başkanlığı - Engelli Adaylar Daire Başkanlığı
	Adayların kendilerine en yakın, kolay ulaşılabilir sınav binalarına atanmalarını sağlayacak yazılımlar devreye alınacaktır.	Bilgi Güvenliği Yönetimi Daire Başkanlığı

İdare Adı	ÖLÇME SEÇME VE YERLEŐTİRME MERKEZİ BAŐKANLIĐI	
PERFORMANS HEDEFİ	FAALİYETLER	SORUMLU BİRİMLER
<b>Herkes için her yerde olmak</b>	<ul style="list-style-type: none"> <li>ALES ve DGS yapılan il sayısını 81 ile çıkarılması</li> <li>Engeli/sađlık sorunu olan adaylara yönelik jammerli sınav yapılan sınav merkezini 81 ile çıkarılması</li> </ul>	Sınav Hizmetleri Daire Başkanlıđı - Engelli Adaylar Daire Başkanlıđı
	Sınav Merkezi olmaya uygun taleplerin deđerlendirilmesi	Kurumsal İliŐkiler Daire Başkanlıđı

İdare Adı	ÖLÇME SEÇME VE YERLEŐTİRME MERKEZİ BAŐKANLIĐI	
PERFORMANS HEDEFİ	FAALİYETLER	SORUMLU BİRİMLER
<b>Organizasyon yapısı ile fiziki ve teknik altyapıyı güçlendirmek</b>	İnsan kaynakları kapasitesi ile mesleki yetkinliđin güçlendirilmesi için mevzuatın gerektirdiđi alanlarda hizmet içi eđitimler verilecektir.	İnsan Kaynakları ve destek Hizmetleri Daire Başkanlıđı
	Daha etkin hizmet verebilmek için, Başkanlık, Koordinatörlük ve e-sınav merkezinin, biliŐim teknolojileri, makine teđhizat ve güvenlik alt yapısının güçlendirilecektir.	İnsan Kaynakları ve Destek Hizmetleri Daire Başkanlıđı-Bilgi Güvenliđi ve Yönetimi Daire Başkanlıđı-Sınav Görevlileri Yönetimi Daire Başkanlıđı
	Görevli atama, ödeme ve görevli ihmalleri sisteminin aynı sistem üzerine entegre yazılımlar üretilecektir.	Sınav Görevlileri Yönetimi Daire Başkanlıđı-Bilgi Güvenliđi Yönetimi Daire Başkanlıđı
	Hizmetlerin etkin bir şekilde yürütülmesi ve sorunların merkezden anında düzeltilmesi için çağrı merkezi alt yapısı güçlendirilecektir.	Sınav Hizmetleri Daire Başkanlıđı

İdare Adı	ÖLÇME SEÇME VE YERLEŐTİRME MERKEZİ BAŐKANLIĐI	
PERFORMANS HEDEFİ	FAALİYETLER	SORUMLU BİRİMLER
<b>Marka deęerin geliştirilmesi</b>	Adaylar, sınav talep eden kurumlar ve sınav görevlilerine yönelik saha taramaları ve anketler yaparak uygulamayı yönlendirilecektir.	Arařtırma Geliřtirme Daire Başkanlıđı – Sınav Hizmetleri Daire Başkanlıđı-Sınav Görevlileri Yönetimi Daire başkanlıđı
	Ölçme ve deęerlendirme süreçlerinin iyileřtirme ve geliřtirmesine yönelik en az 10 toplantı yapılması	Arařtırma Geliřtirme Daire Başkanlıđı
	Sınav güvenlięi kapsamında sızma (Penetrasyon) testi yapılarak kod analizleri çıkarılacaktır	Arařtırma Geliřtirme Daire Başkanlıđı
	Bilgi Güvenlięi ve Yönetimi, Ölçme ve Deęerlendirme ile Sınav Hizmetleri süreçlerinde 27001 bilgi güvenlięi yönetim sistemi standartlarının gerçekteřtirilmesi için çalıřmalara başlanacaktır	Bilgi Güvenlięi Yönetimi Daire Başkanlıđı-Sınav Hizmetleri Daire Başkanlıđı-Ölçme ve Deęerlendirme Daire Başkanlıđı
	ISO 9001 kalite yönetim sistemi standartlarının gerçekteřtirilmesi için çalıřmalara başlanacaktır	Bilgi Güvenlięi Yönetimi Daire Başkanlıđı-Sınav Hizmetleri Daire Başkanlıđı-Ölçme ve Deęerlendirme Daire Başkanlıđı
	Uluslararası iřbirlięinin artırılması ve en az bir sınavın uluslararası eřdeęerlilięinin saęlanması	Yabancı Dil Sınavları Daire Başkanlıđı

