



Türkiye Cumhuriyeti
Ölçme, Seçme ve Yerleştirme Merkezi Başkanlığı

2019 Yılı Mali Durum ve Beklentiler Raporu

İÇİNDEKİLER

I. BÖLÜM.....	4
OCAK-HAZİRAN DÖNEMİ BÜTÇE UYGULAMA SONUÇLARI.....	4
A-BÜTÇE GİDERLERİ	5
B- BÜTÇE GELİRLERİ	6
II. BÖLÜM.....	8
OCAK – HAZİRAN DÖNEMİ YÜRÜTÜLEN FAALİYETLER	8
A-ADAYLARLA İLİŞKİLER.....	9
B-KURUMSAL FAALİYETLER	9
C-PERFORMANS DEĞERLENDİRME	10
III. BÖLÜM	14
TEMMUZ- ARALIK DÖNEMİNE İLİŞKİN BEKLENTİLER VE HEDEFLER	14
A-GİDER	14
B-GELİR	14
IV. BÖLÜM	15
TEMMUZ - ARALIK DÖNEMİNDE YÜRÜTÜLECEK FAALİYETLER	15

Ölçme Seçme ve Yerleştirme Merkezi Başkanlığı
2019 Yılı Mali Durum ve Beklentiler Raporu

Kamu hizmetlerinin yürütülmesi ve bütçe uygulama süreçlerinde saydamlığın ve hesap verilebilirliğin artırılması amacıyla 5018 sayılı Kamu Mali Yönetimi ve Kontrol Kanunu'nun 30. maddesi gereğince, Ölçme Seçme ve Yerleştirme Merkezi Başkanlığı 2019 yılı Mali Durum ve Beklentiler Raporu aşağıda yer almaktadır.

Raporun I. Bölümünde 2019 Yılı Ocak-Haziran dönemine ait giderlerimiz ve gelirlerimizi içeren bilgiler,

Raporun II. Bölümünde 2019 Yılı Ocak-Haziran dönemine ait yürütülen faaliyetler,

Raporun III. Bölümünde 2019 Yılı Temmuz-Aralık dönemine ilişkin beklentiler ve hedefler,

Raporun IV. Bölümünde ise 2019 Yılı Temmuz-Aralık dönemine ait yürütülecek faaliyetler yer almaktadır.

I. BÖLÜM

OCAK-HAZİRAN DÖNEMİ BÜTÇE UYGULAMA SONUÇLARI

Ölçme, Seçme ve Yerleştirme Merkezi 1974 yılında üniversiteye giriş sınavlarının merkezi yapılması ihtiyacı üzerine kurulmuş ve 1981 yılında çıkan 2547 sayılı Yükseköğretim Kanunu ile çeşitli aşamalarda ve çok geniş kitlelere sınav yapmıştır. ÖSYM “6114 Sayılı Ölçme, Seçme ve Yerleştirme Merkezi Hizmetleri Hakkında Kanun” ve 4 sıra sayılı “Bakanlıklara Bağlı, İlgili, İlişkili Kurum ve Kuruluşlar İle Diğer Kurum ve Kuruluşların Teşkilatları Hakkında Cumhurbaşkanlığı Kararnamesi” ile idari ve mali özerkliğe sahip özel bütçeli bir kamu kurumu yapısına kavuşmuştur. Başkanlığımız, Kanun, Kararnamelerde belirtilen usul ve esaslara göre faaliyetlerini yerine getirmektedir.

Başkanlığımızın gelirleri, (II. bölümde belirtilen) ana faaliyetlerimiz olan sınav ücretlerinden oluşmaktadır. Başkanlığımız sınav organizasyonlarını yerine getirirken bir işlem zaman çizelgesi hazırlamakta ve tüm çalışmalar bu çizelgelere göre yürütülmektedir. Aday sayısının iki milyonu geçtiği yükseköğretimde okuyacak adayları belirleyen Yükseköğretim Kurumları Sınavları (YKS) kapsamında gerçekleştirilen, Temel Yeterlilik Testi (TYT), Alan Yeterlilik Testleri (AYT), ile Kamu Personel Seçme Sınavı (KPSS) hazırlık ile sonuçlarının açıklanma süreci yaklaşık bir yıla yayılmaktadır. Merkezimizin gerçekleştirdiği sınavlarda başvurular sınav tarihinden önce yapıldığı için gelirleri hesaplarımızda görülmesine rağmen, buna ilişkin giderler sınavlar gerçekleştiğinde yapılabilmektedir.

2019 yılı için tahsis edilen ödenekler, tüm sınavlarda kullanılan testlerin hazırlanması, gizlilik esasına uyularak soru kitapçıklarının basılması, paketlenmesi, nakliyesi, sınav uygulamalarına ilişkin her türlü organizasyon, kamera görüntü, detektör hizmeti, sınav sonuçlarının değerlendirilmesi, personel giderleri gibi cari harcamalar ile bilgisayarların yenilenmesi, bakım ve onarımları ile altyapı yatırım harcamaları için kullanılmıştır.

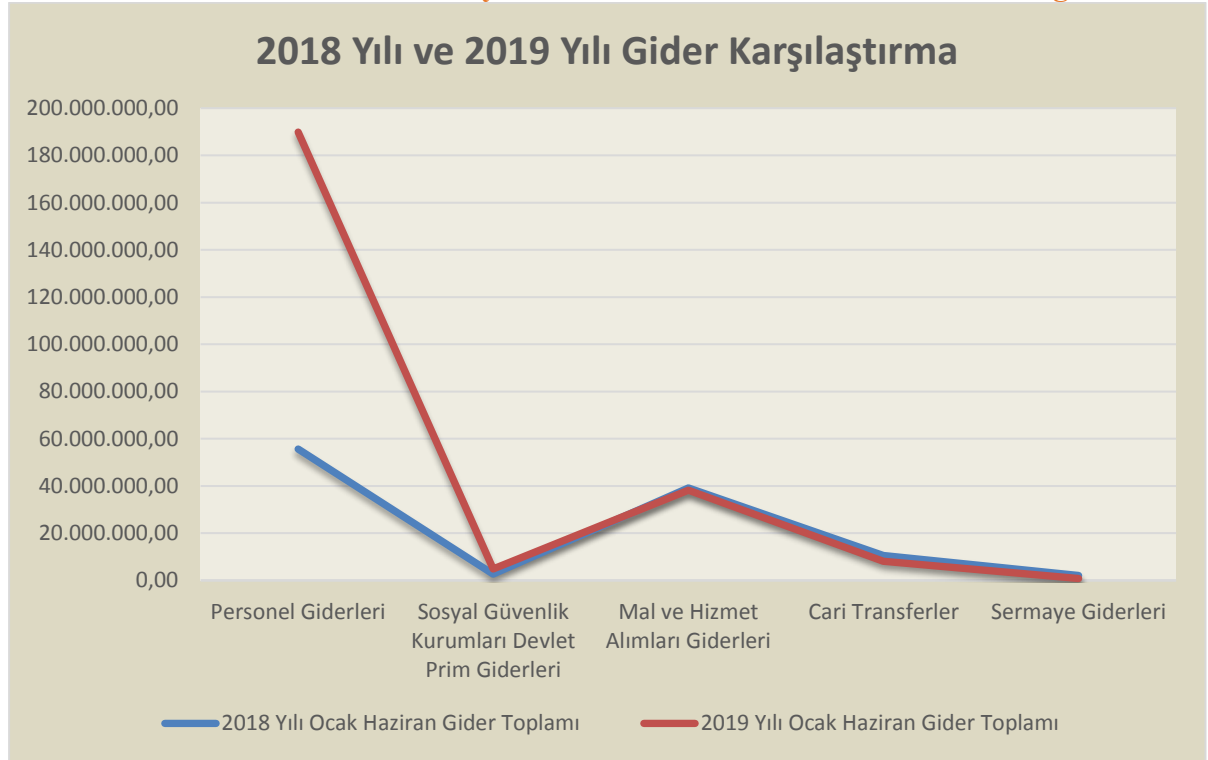
Bütçeye gelir tahmini yapılırken bir sonraki yılda hangi sınavların uygulanacağı (dönemleri belli olan sınavlar hariç) bilinmemektedir. ÖSYM'nin cari ve yatırım harcamalarının sınav ücretlerinden karşılanmakta olması ve başka bir finansman kaynağının bulunmaması harcamalarda tedbirli davranmayı gerektirmektedir. Bu sebeple ödenekler, tüm cari harcamalar, zorunlu yatırımlar ve muhtemel risklere karşı alınacak tedbirler göz önünde tutularak belirlenmektedir.

A-BÜTÇE GİDERLERİ (OCAK-HAZİRAN DÖNEMİ)

Tablo 1. Ekonomik Sınıflandırmaya Göre Ocak- Haziran Dönemi Gider Gerçekleşmeleri

GİDERLER	2018 Yılı Ocak- Haziran Gider Toplamı	2019 Yılı Ocak- Haziran Gider Toplamı
Personel Giderleri (sınav görevli ödemeleri dâhil)	55.627.055,18	189.853.602,91
Sosyal Güvenlik Kurumları Devlet Prim Giderleri	2.716.537,45	4.869.055,53
Mal ve Hizmet Alımları Giderleri	39.151.314,09	38.255.971,71
Cari Transferler	10.514.963,26	8.106.109,55
Sermaye Giderleri	2.092.584,39	811.208,15
TOPLAM	110.102.453,37	241.895.947,85

Grafik 1. Ekonomik Sınıflandırmaya Göre Ocak- Haziran Dönemi Gider Dağılımı



Giderdeki Değişime İlişkin Açıklamalar

2018 yılı ve 2019 yılı gider grafiğinde görüleceği üzere;

Personel Giderleri: 2019 yılı personel gideri; çalışan personelin maaşlar, sosyal hakları ve sınavlarda görev alan yaklaşık 1.300.000 görevlinin ücretlerini kapsamaktadır. 2019 yılı personel giderleri, 2018 yılında gerçekleşen personel giderinin yaklaşık 3,5 katı kadar gerçekleştiği görülmektedir. Sapmanın önemli bir kısmı, Yükseköğretim Kurumları Sınavı (YKS) görevli ödemelerinin 2018 yılında Temmuz ayında, 2019 yılında ise Haziran ayı içerisinde yapılmasından kaynaklanmıştır.

Mal ve Hizmet Alım Giderleri: Mal ve Hizmet alım giderlerinde giderlerin önemli bir kısmı Temmuz ayından sonra gerçekleştirileceğinden bu dönemde önemli bir farklılık bulunmamaktadır.

Cari Transferler: Cari transferlerdeki sapmanın sebebi; ilgili yılların Bütçe Kanunu E cetvelleri hükmü gereğince, 2018 yılında Yükseköğretim Kurulu Başkanlığına yılın ilk yarısında 10.000.000,00 TL, 2019 yılının ilk yarısında ise 7.500.000,00 TL aktarılmasından kaynaklanmıştır.

Sermaye Giderleri: Sermaye giderlerinde görülen fark ise, 2019 yılı sermaye giderlerine ilişkin ödemelerin yılın ikinci yarısında planlanmış olmasın kaynaklanmaktadır..

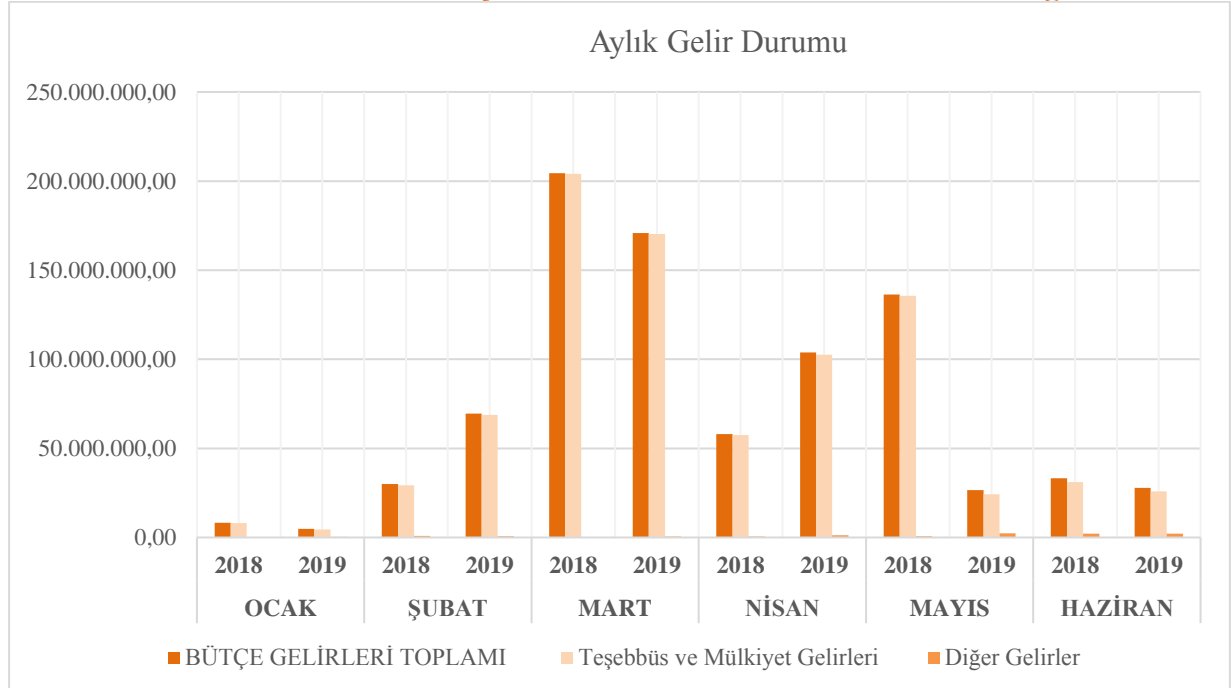
B- BÜTÇE GELİRLERİ

Tablo 2. Ekonomik Sınıflandırmaya Göre Ocak-Haziran Dönemi Gelir Gerçekleşmeleri

GELİR EKONOMİK KOD	2018 Yılı	2019 Yılı
	OCAK-HAZİRAN GERÇEKLEŞEN	OCAK-HAZİRAN GERÇEKLEŞEN
Teşebbüs ve Mülkiyet Gelirleri	465.509.394,44	396.326.219,30
Faiz ve Diğer Gelirleri	4.655.252,09	7.279.670,27
*TOPLAM	470.164.646,53	403.605.889,57

*Başkanlığımız, sınav başvuru ve sınav tarihlerini internet sayfamızda yayımlanan sınav takvimine göre uygulamaktadır. Bu takvime göre sınav başvuru ücretleri, sınavların yoğunluğuna göre sınavdan 2 ile 4 ay öncesinden alınmaktadır. Yılın ilk yarısında adaylardan, KPSS-e-YDS başvuru ücretleri alınmış, ancak sınavlar yılın ikinci yarısında yapılacaktır. Bu sınavlara ilişkin gelirler Ocak-Haziran dönemi içinde yer almasına rağmen, sınavlarda görev alanların ücret ödemeleri ve diğer hak ediş harcamaları yılın ikinci yarında yapılacak olmasından dolayı gelir ile gider arasında ilgili dönemde fark bulunmaktadır.

Grafik 2. Ekonomik Sınıflandırmaya Göre Ocak- Haziran Dönemi Gelir Dağılımı



Gelir Dağılımındaki Değişime İlişkin Açıklamalar

Merkezimizin bütçesi, kurumsal amaçlarımızın gerçekleştirilmesi maksadıyla hazırlanmakta ve yapılacak sınavlar için adaylardan alınan ücretler, Kurumumuzun bütçesini oluşturmaktadır. Yıl içinde bir sınavın yapılmaması veya bütçe döneminde yer almayan bir sınavın yapılması, aday sayısındaki artış ve azalışlar ile başvuru tarihlerindeki değişiklikler eş zamanlı olarak Merkezimizin gelirlerinde önemli değişikliklere neden olmaktadır.

2018 yılı ile 2019 yılı Ocak-Haziran dönemi gelir gerçekleştirmelerinde Mart-Nisan ve Mayıs aylarında değişimlerin olduğu görülmektedir.

- 2018 yılı Yükseköğretim Kurumları Sınavı (YKS) başvuru ücretlerinin yanı sıra Engelli kamu Personeli Seçme Sınavı (EKPS) başvuru ücretlerin tahsil edilmesi ve 2019 yılında EKPS yapılmaması nedeniyle ilgili ayda farklar meydana gelmiştir.
- 2018 yılı Dikey Geçiş Sınavı başvuruları Mayıs ayında 2019 yılında ise Nisan ayında başvuruları alınmış olması, ayrıca 2018 yılı Kamu Personel Seçme Sınavı başvurularında A-B Grubu kadroları için alınan başvurular bu aylardaki gelirden değişime sebep olmuştur.

C- FİNANSMAN

6114 Sayılı Ölçme, Seçme ve Yerleştirme Merkezi Hizmetleri Hakkında Kanun” ve 4 sıra sayılı “Bakanlıklara Bağlı, İlgili, İlişkili Kurum ve Kuruluşlar İle Diğer Kurum ve Kuruluşların Teşkilatları Hakkında Cumhurbaşkanlığı Kararnamesi gereğince;

- Yükseköğretim Kurumları Sınavı (YKS),
- Kamu Personel Seçme Sınavı (KPSS),
- Tıpta Uzmanlık Eğitimi Giriş Sınavı (TUS),
- Yabancı Dil Bilgisi Seviye Tespit Sınavı (YDS),
- Akademik Personel ve Lisansüstü Eğitimi Giriş Sınavı (ALES),
- Dikey Geçiş Sınavı (DGS),
- Kurum Sınavları,

ile ilgili hizmetlerin karşılığında adaylardan alınan ücretler ÖSYM bütçesini oluşturmaktadır. ÖSYM Başkanlığı, personel giderleri, sınav organizasyonu diğer cari ve sermaye giderlerinin tamamını bu gelirlerden karşılamaktadır.

II. BÖLÜM

OCAK – HAZİRAN DÖNEMİ YÜRÜTÜLEN FAALİYETLER

Tablo 3. 2019 Yılı Ocak- Haziran Dönemi Başvurusu Alınan ve Gerçekleştirilen Sınavlar

2019 Yılı Ocak- Haziran Dönemi Başvurusu Alınan ve Gerçekleştirilen Sınavlar	Başvuran Aday Sayısı
Elektronik Yabancı Dil Sınavı e-YDS 2019/1	3.545
Tıpta Uzmanlık Eğitimi Giriş Sınavı İlkbahar Dönemi Cumartesi Sabah Oturumu (TUS İLKBAHAR SABAH)	16.079
Tıpta Uzmanlık Eğitimi Giriş Sınavı İlkbahar Dönemi Cumartesi Öğleden Sonra Oturumu (TUS İLKBAHAR ÖS)	17.090
Tıp Doktorluğu Alanında Yurtdışı Yükseköğretim Diploma Denkliği İçin Seviye Tespit Sınavı İlkbahar Dönemi (1 Aşama)	54
Tıp Doktorluğu Alanında Yurtdışı Yükseköğretim Diploma Denkliği İçin Seviye Tespit Sınavı İlkbahar Dönemi Cumartesi (2 Aşama)	1.914
Sayıştay Başkanlığı Sayıştay Denetçi Yardımcısı Adaylığı Eleme Sınavı	4.195
Milli Savunma Üniversitesi Askeri Öğrenci Aday Belirleme Sınavı (MSÜ)	381.230
Elektronik Yabancı Dil Sınavı e-YDS 2019/2	2.907
Yabancı Dil Bilgisi Seviye Tespit Sınavı (YDS İlkbahar Dönemi)	111.648
Yükseköğretim Kurumları Sınavı Temel Yeterlilik Testi (TYT)	2.515.012
Yükseköğretim Kurumları Sınavı Alan Yeterlilik Testleri (AYT)	2.024.549
Yükseköğretim Kurumları Sınavı Yabancı Dil Testi (YDT)	137.751
Yükseköğretim Kurumları Sınavı Yabancı Dil Testi (YDT) (Eş Değer)	1
Diyanet İşleri Başkanlığı Mesleki Bilgiler Seviye Tespit Sınavı	37.043
Milli Eğitim Bakanlığı Eğitim Kurumlarına Yönetici Seçme Sınavı	56.380
Akademik Personel ve Lisansüstü Eğitimi Giriş Sınavı İlkbahar Dönemi (ALES İlkbahar Dönemi)	257.311
Elektronik Yabancı Dil Sınavı e-YDS 2019/3	3.592
İş Sağlığı ve Güvenliği Genel Müdürlüğü İş Yeri Hekimliği ve İş Güvenliği Uzmanlığı Sınavı 1.Dönem (İSG 1. DÖNEM)	32.607
Sayıştay Yazılı 1. Oturum	225
Sayıştay Yazılı 2. Oturum	225
Sayıştay Yazılı 3. Oturum	225
Sayıştay Yazılı 4. Oturum	225
Sayıştay Yazılı 4. Oturum	225
Elektronik Yabancı Dil Sınavı e-YDS 2019/4	4.043
Elektronik Yabancı Dil Sınavı e-YDS 2019/5 (Farsça)	398
Elektronik Yabancı Dil Sınavı e-YDS 2019/6	3.593
Elektronik Yabancı Dil Sınavı e-YDS 2019/7 (Almanca/Fransızca)	995
Dikey Geçiş Sınavı	336.560
2019 Yılı İkinci Yarısı Yapılacak Sınavlar için Ocak- Haziran Dönemi Başvurusu Alınan Sınavlar	Başvuran Aday Sayısı
Kamu Personeli Seçme Sınavı Genel Yetenek/Genel Kültür	644.557
Kamu Personeli Seçme Sınavı Eğitim Bilimleri	376.710
Kamu Personeli Seçme Sınavı ÖABT	302.558
Kamu Personeli Seçme Sınavı İmam-Hatip Lisesi Meslek Dersleri Öğretmenliği Alanı	30.256
Kamu Personeli Seçme Sınavı Cumartesi Sabah (Kamu Yönetimi - Uluslararası İlişkiler - Çalışma Ekonomisi ve Endüstri İlişkileri)	46.467
Kamu Personeli Seçme Sınavı Cumartesi Öğleden Sonra (Hukuk - İktisat - Maliye)	63.149
Kamu Personeli Seçme Sınavı Pazar Sabah (İşletme - Muhasebe - İstatistik)	56.806
Elektronik Yabancı Dil Sınavı e-YDS 2019/8	3.590
Elektronik Yabancı Dil Sınavı e-YDS 2019/9 (Arapça/Rusça)	752

A-ADAYLARLA İLİŞKİLER

Sınavlara ilişkin gelen dilekçe sayıları aşağıda verilmiştir.

Tablo 4. Dilekçe sayıları

Sınav Adı	Başvuru Konulu Dilekçe Sayısı	Sonuca İtiraz Konulu Dilekçe Sayısı	Diğer Konularda Gelen Dilekçe Sayısı	Toplam Gelen Dilekçe Sayısı
ALES	172	86	20	278
DGS	284	0	73	357
İSG	11	88	3	102
KPSS	930	113	107	1150
YKS	2378	371	1055	3804
TUS	53	71	68	192
YDS	103	93	76	272
Diğer Sınavlar	304	378	69	751
TOPLAM	4235	1200	1471	6906

ÖSYM Başkanlığınca uygulanan sınavlarda sınav öncesi, sınav günü ve sınav sonrası yapılan işlemlerden; sınav evrakını taşıma kutularının güvenli bir biçimde açılması, sınav evrakının taranması, tarama ve okuma eksikliklerinin tespit edilerek gerekli işlemlerin yapılması ve sınav evrakının arşivlenmesi işlemleri ilgili birimlerimiz tarafından gerçekleştirilmiştir.

Bu bağlamda 2019 yılı ilk yarısında 5.948.721 adayın sınav evrakı teslim alınmış, tarama ve optik okuma işlemleri yapılmış ve arşivlenmiştir.

2019 yılı ilk yarısında adaylara ait; 5.614.320 adet Cevap Kâğıdı (CK) ile salon görevlileri tarafından tanzim edilen 18.838 adet Bina Tutanağı ve 299.829 adet Salon Tutanağının optik okuma ve tarama makinalarında görüntüsü alınmış, kaydedilmiştir.

Özetle; 5.614.320 adet Cevap Kâğıdı, 376.760 sayfa Bina Tutanağı ve 5.996.580 sayfa Salon Tutanağı tarama işlemine tabii tutulmuştur.

B-KURUMSAL FAALİYETLER

Başkanlığımız tarafından sınav merkezi olmak talebi ile ilgili 4 ilçe değerlendirmeye alınmıştır. 2019 yılının ilk 6 ayında 15 kılavuz hazırlanmış, ayrıca 5 kurumla sınav protokolü imzalanmıştır.

İç denetimle ilgili; 2019 yılı ilk yarısında 2 adet danışmanlık görevi verilmiş, 1 tanesi ile ilgili süreç tamamlanmış ve rapor üst yöneticiye sunulmuştur. Denetim ile ilgili de “dayanıklı taşınır yönetim süreci” programı devam etmektedir.

Performans Sonuçları;

Sıra	Faal. Türü	Program İçi		Prog. Dışı Gerçekleşen	Toplam	Başarı Oranı
		Planlanan	Gerçekleşen			
1	Denetim	1	1	-	1	%100
2	Danışmanlık	-	-	1	1	%100
3	İzleme	8	-	-	8	%0

C-PERFORMANS DEĞERLENDİRME

Başkanlığımızın 2019 Yılı Performans Programında yer alan, yılsonuna kadar gerçekleştireceği faaliyet ve performans göstergelerinin ilk altı aya ilişkin gerçekleşme durumlarına aşağıda yer verilmiştir.

İDARE PERFORMANS HEDEFİ TABLOSU				
Amaç 1	Geçerli, güvenilir ve adil sınav hizmetleri sunmak			
P.Hedef . 1	Geçerli, güvenilir ve adil sınav hizmetleri sunmayı sağlayacak sorular üretmek			
Performans Göstergeleri	Ölçü Birimi	2019	Gerçekleşme	
1	Denetimden geçen soru sayısı	Sayı	40.000	37.040
2018 yılı başlangıç değeri olarak 35.000 adet denetimden geçen soru sayısı belirlenmiş olup, 2019 yılında denetimden geçen soru sayısı yılın ilk yarısında toplam 37.040 olarak gerçekleşmiştir.				
Performans Göstergeleri	Ölçü Birimi	2019	Gerçekleşme	
2	Sistemde yer alan, görevlendirilen akademik ve uzman personel sayısı	Sayı	5.250	6.927
Açıklamalar: 2018 yılı başlangıç değeri olarak 5.150 olarak tespit edilen görevli sayısı, 2019 yılının ilk yarısında 6.927 olarak gerçekleşmiştir.				
Performans Göstergeleri	Ölçü Birimi	2019	Gerçekleşme	
3	Ulusal ve uluslararası bilimsel çalışmalara katılım sayısı	Sayı	4	2
Açıklamalar: 2018 yılı bilimsel çalışmalara başlangıç değeri olarak 4 kez katılım sağlanmış, 2019 yılında 4 katılım daha hedeflenmiş ve 2 bilimsel katılım gerçekleştirilmiştir.				
Performans Göstergeleri	Ölçü Birimi	2019	Gerçekleşme	
4	Ölçme, seçme, yerleştirme konularına yönelik yapılan seminer sayısı	Sayı	2	-
Açıklamalar: Ölçme, seçme, değerlendirme ve yerleştirme konularında yılsonuna kadar seminerler devam etmektedir.				

İDARE PERFORMANS HEDEFİ TABLOSU				
Amaç 1	Geçerli, güvenilir ve adil sınav hizmetleri sunmak			
P.Hedef . 2	Geçerli, güvenilir ve adil sınav hizmetleri sunmayı sağlayacak proje ve incelemeleri desteklemek, test güvenliği ve sınavların değerlendirilmesine yönelik rapor hazırlanması			
Performans Göstergeleri	Ölçü Birimi	2019	Gerçekleşme	
1	Ölçme, seçme ve yerleştirme süreçlerinin iyileştirilmesine yönelik yapılan araştırma geliştirme proje sayısı	Sayı	10	2
Açıklamalar: 1- ÖSYM Sınav Sonuçlarının İstatistiksel Yazılımlar Kullanılarak Teyit Edilmesi, Olağandışılık Analizlerinin Yapılması ve Raporlanması Projesi 2- ÖSYM 4 Beceri Odaklı İngilizce Dil Sınavı Projesi				
Performans Göstergeleri	Ölçü Birimi	2019	Gerçekleşme	
2	Sınavların olağandışılık analizlerinin yapılma sayısı	Sayı	19	16
Açıklamalar: Test güvenliğini sağlamaya yönelik 16 sınav sonuçları üzerinden olağandışı sonuçların olup olmadığı hususunda, hem merkez personeli hem de bağımsız bir kurul oluşturularak analizler yapılmıştır.				
Performans Göstergeleri	Ölçü Birimi	2019	Gerçekleşme	
3	Sınavların analizlerine dayalı olarak hazırlanan değerlendirme raporu sayısı	Sayı	16	5
Açıklamalar: 1- 2018 ALES/2 Değerlendirme Raporu 2- 2018 TUS İlkbahar Dönemi Değerlendirme Raporu 3- 2018 KPSS Önlisans Değerlendirme Raporu 4- 2018 KPSS Ortaöğretim Değerlendirme Raporu 5- 2019 MSÜ Değerlendirme Raporu				

İDARE PERFORMANS HEDEFİ TABLOSU				
Amaç 1	Geçerli, güvenilir ve adil sınav hizmetleri sunmak			
P.Hedef . 3	Bütün sınav merkezlerinde aynı sınav güvenliği ve sınav standartlarını oluşturmak			
Performans Göstergeleri	Ölçü Birimi	2019	Gerçekleşme	
1	Güncelleme yapılan sınav binası oranı	%	50	50,3
Açıklamalar: Sınav binalarında aday kapasitesi ve sınav konforu ön planda tutularak %50,3 oranında güncelleme yapılmıştır.				
Performans Göstergeleri	Ölçü Birimi	2019	Gerçekleşme	
2	Sınav kuralları ile ilgili konularda eğitim alan görevli sayısı	Sayı	2.800.000	2.360.778
Açıklamalar: 2018 yılsonu itibari ile eğitim alan 1.600.722 görevli sayısı 2019 yılında gerçekleştirilen eğitimlerle 2.360.778 olarak gerçekleşmiştir. (Temsilci, Sınav Evrakı Nakil Kuryesi, Sınav Evrakı Koruma Kuryesi, Bina Sınav Sorumlusu, Salon Başkanı ve Gözetmenler olmak üzere görev alan 760.056 görevliye eğitim alması sağlanmıştır.)				
Performans Göstergeleri	Ölçü Birimi	2019	Gerçekleşme	
3	Bina ve salonlarda görüntü kayıt uygulamasında kullanılan kamera sayısı	Sayı	80.500	72.365
Açıklamalar: Sınav binası girişlerinde, sınav evrakı dağıtımı yapılan bina sınav sorumlusu odalarında, sınav salonlarında dijital saatli kameralarla sınav süreçlerinin tamamı kayıt altına alınması kamera sayısının artışı için çalışmalar devam etmektedir.				
Performans Göstergeleri	Ölçü Birimi	2019	Gerçekleşme	
4	E-Sınav binalarında kimliği şüpheli aday uygulamasında biyometrik tespit sistemlerinin devreye alınması	Sayı	3	3
Açıklamalar: Kimlik şüphesi oluşma ihtimaline karşılık 3 adet sistemin çalışması devam etmektedir.				

İDARE PERFORMANS HEDEFİ TABLOSU				
Amaç 1	Geçerli, güvenilir ve adil sınav hizmetleri sunmak			
P.Hedef . 4	Elektronik sınav hizmeti veren sınav merkezlerinin sayısını artırmak			
Performans Göstergeleri	Ölçü Birimi	2019	Gerçekleşme	
1	Elektronik olarak uygulanan sınav sayısı	Sayı	26	7
Açıklamalar: 2019 yılı ilk yarısında 7 adet E-sınav gerçekleştirilmiştir.				
Performans Göstergeleri	Ölçü Birimi	2019	Gerçekleşme	
2	Elektronik olarak uygulanan sınav çeşitliliği sayısı	Sayı	6	3
Açıklamalar: İngilizce yabancı dil olarak uygulana e-YDS, Farsça-Almanca-Fransızca- olarak uygulanmış ve yılsonuna kadar Arapça-Rusça dillerinden de sınav uygulanması gerçekleştirilecektir.				
Performans Göstergeleri	Ölçü Birimi	2019	Gerçekleşme	
3	E-sınav uygulanan sınav merkezi sayısı	Sayı	4	3
Açıklamalar: Ankara, İstanbul ve İzmir' de faaliyette olan e-sınav merkezlerinin dışında Adana ilinde alt yapı çalışmaları başlatılmıştır.				

İDARE PERFORMANS HEDEFİ TABLOSU				
Amaç 1	Geçerli, güvenilir ve adil sınav hizmetleri sunmak			
P.Hedef . 5	Engeli/Sağlık sorunu ve özel durumu olan adaylara uygulanan sınavlarda hizmet kalitesini artırmak			
Performans Göstergeleri	Ölçü Birimi	2019	Gerçekleşme	
1	Pilot olarak uygulanan engeli/sağlık sorunu ve özel durumu olan adaylara yönelik Jammer ile sınav yapılan sınav merkezi sayısı	Sayı	81	81
Açıklamalar: Engeli/Sağlık sorunu sebebiyle sınav esnasında kullanmak zorunda oldukları aparatlarla sınava girmek isteyen raporlu adaylar, önceden belirlenmiş 81 adet sınav merkezinde sınava girmeleri sağlanmaktadır.				
Performans Göstergeleri	Ölçü Birimi	2019	Gerçekleşme	
2	Okuyucu yardımı alan engelli adaylar için okuyucu havuzunda yer almasına karar verilen görevli sayısı	Sayı	2.000	1.545
Açıklamalar: Engeli/Sağlık sorunu olan adaylardan görme engelli adaylar için görev alacak okuyucular için eğitimler yapılmakta ve eğitimlerin sonunda okuyucu havuzu güçlendirilmektedir.				
Performans Göstergeleri	Ölçü Birimi	2019	Gerçekleşme	
3	Engeli/sağlık sorunu ve özel durumu olan adaylara uygun koşullarda yapılan geliştirilmiş sınav sayısı	Sayı	36	18
Açıklamalar: Engeli/Sağlık sorunu olan adaylar için kendi şartlarına göre geliştirilmiş bireysel sınav çalışmaları 6 elektronik sınav olmak üzere toplam 18 sınavda uygulanmıştır.				

İDARE PERFORMANS HEDEFİ TABLOSU				
Amaç 1	Geçerli, güvenilir ve adil sınav hizmetleri sunmak			
P.Hedef . 6	Aday bilgilendirme ve eğitim - yönetim sistemini geliştirmek			
Performans Göstergeleri	Ölçü Birimi	2019	Gerçekleşme	
1	Başvuru ve sınav öncesi adaylara ve görevlilere gönderilen sms ve ÖSYM İnternet sayfasındaki bilgilendirme sayısı	Sayı	15.500.000	10.626.530
Açıklamalar: 2018 yılında 8.026.530 adet, adaylara ve görevlilere bilgilendirme yapılmış, 2019 yılı ilk yarısında 2.600.000 adet gerçekleşmiş, toplamda ise 10.626.530 adet farklı iletişim uygulaması ve bilgilendirme işlemi gerçekleştirilmiştir.				
Performans Göstergeleri	Ölçü Birimi	2019	Gerçekleşme	
2	Yapılan anket sayısı	Sayı	7	6
Açıklamalar: Adayların hizmetlerden olan memnuniyetlerinin artırılması için şimdiye kadar 6 adet anket çalışması yapılmıştır.				
Performans Göstergeleri	Ölçü Birimi	2019	Gerçekleşme	
3	Cevaplanan çağrı oranı	%	65	79,6
Açıklamalar: Sınav süreçleri ile ilgili; soru, öneri, istek, şikâyet vb. konularda ÖSYM Çağrı Merkezi aracılığıyla 2019 yılı ilk yarısında %79,6 oranında çağrı cevaplanmıştır.				

İDARE PERFORMANS HEDEFİ TABLOSU				
İdare Adı	Ölçme, Seçme ve Yerleştirme Merkezi Başkanlığı			
Amaç 1	Geçerli, güvenilir ve adil sınav hizmetleri sunmak			
P.Hedef . 7	Aday odaklı il ve ilçe sınav merkezi sayısının artırılması			
Performans Göstergeleri	Ölçü Birimi	2019	Gerçekleşme	
1	Sınav merkezi sayısı	Sayı	188	188
Açıklamalar: Sınav merkezi açılma talepleri uygun görülen yerlerin sınav merkezi olarak sisteme dâhil edilmesi konusu Başkanlığımız Yönetim Kurulunca değerlendirilmektedir.				

İDARE PERFORMANS HEDEFİ TABLOSU				
Amaç 2	Kurumsal kapasiteyi geliştirmek			
P.Hedef . 1	İnsan kaynakları kapasitesi ile mesleki yetkinliği güçlendirmek			
Performans Göstergeleri	Ölçü Birimi	2019	Gerçekleşme	
1	Yapılan hizmet içi eğitim sayısı	Sayı	6	2
Açıklamalar: Hizmet içi eğitimler planlanarak personel yetkinliği, ilgi ve verimi artırılacaktır				
Performans Göstergeleri	Ölçü Birimi	2019	Gerçekleşme	
2	Eğitilmeye katılan personel sayısı	Sayı	400	132
Açıklamalar: Paydaşlardan alınan öneriler doğrultusunda Sınav Süreçlerinin iyileştirilmesi ve yapılan çalışmalardan bu kesimlerin haberdar edilmesi, farkındalığının artırılması hedeflenmiştir.				
Performans Göstergeleri	Ölçü Birimi	2019	Gerçekleşme	
3	Görev ve sorumlulukların tanımlarının tamamlanma oranı	%	50	Devam etmektedir
Açıklamalar: Personellerin daire başkanlıkları ve alt birimler bazındaki iş ve görevlerine ait sorumluluk ve tanımlar yapılarak karışıklıklar net bir şekilde önlenecektir.				

İDARE PERFORMANS HEDEFİ TABLOSU				
Amaç 2	Kurumsal kapasiteyi geliştirmek			
P.Hedef . 2	Bilişim alt yapısını geliştirmek			
Performans Göstergeleri	Ölçü Birimi	2019	Gerçekleşme	
1	Felaket kurtarma merkezinin kurulumu ve sistemlerin yedeklenmesi oranı	%	20	Devam Etmektedir.
Açıklamalar: Ani ve beklenmedik olumsuz durumlarda, ÖSYM veri yedekliliği ve hizmet sürekliliği sağlanacaktır.				
Performans Göstergeleri	Ölçü Birimi	2019	Gerçekleşme	
2	İş sürekliliği altyapısı kurulumu ve aktarılan uyumlu hizmet oranı	%	0	Devam Etmektedir.
Açıklamalar: Merkezi sistemlerde aksamalar olması durumunda farklı lokasyonlar üzerinden hizmet devamlılığı sağlanacaktır.				
Performans Göstergeleri	Ölçü Birimi	2019	Gerçekleşme	
3	Veri arşivleme sistemi elektronik ortam veri büyüklüğü (petabayt pB)	PB	1,00	Devam Etmektedir.
Açıklamalar: Dijital ortam veri arşivleme kapasitesi artırılacaktır.				

İDARE PERFORMANS HEDEFİ TABLOSU				
Amaç 2	Kurumsal kapasiteyi geliřtirmek			
P.Hedef . 3	Bilgi gvenlięi ve hizmet kalitesini artırmak			
Performans Gstergeleri	l Birimi	2019	Gerekleřme	
1	Sızma testi (Penetrasyon) uygulanacak biliřim varlık sayısı	Sayı	380	380
Aıklamalar: Bařkanlıęın tm biliřim varlıklarının tehditlerden korunması iin sızma testleri uygulanmıřtır.				
Performans Gstergeleri	l Birimi	2019	Gerekleřme	
2	ISO 9001 ve 27001 standartlarına uyumlu birim sayısı	Sayı	3	Devam Etmektedir.
Aıklamalar: ISO 9001 ve ISO 27001 standartları doęrultusunda daire bařkanlıklarının sreleri iyileřtirecek ve ilgili ynetim sertifikalarının tm daire bařkanlıkları tarafından alınabilmesi iin gerekli alıřmalar yrtlecektir.				
Performans Gstergeleri	l Birimi	2019	Gerekleřme	
3	Mobil uygulama sisteminin uyumlu web hizmetlerini karřılama oranı	%	50	50
Aıklamalar: Bařkanlıęa ait hizmetlerin mobil olarak kullanılması iin alıřmalar devam etmektedir.				
Performans Gstergeleri	l Birimi	2019	Gerekleřme	
4	Sonuç belgelerinin elektronik imzalı retilmesi oranı	%	0	Devam Etmektedir.
Aıklamalar: Sonuç belgelerinin dijital olarak doęrulanabilirlięi saęlanacaktır.				

III. BÖLÜM

TEMMUZ- ARALIK DÖNEMİNE İLİŞKİN BEKLENTİLER VE HEDEFLER

Başkanlığımız, yılda iki defa gerçekleştirdiği Akademik Personel ve Lisansüstü Eğitimi Giriş Sınavı (ALES) ile Yabancı Dil Bilgisi Seviye Tespit Sınavının (YDS) ilkbahar dönemi gerçekleştirilmiştir. Bu sınavlar, ALES-2 – ALES-3 ve YDS-2 – YDS-3 olmak üzere üç defa gerçekleştirecektir. Ayrıca, kamu kurum ve kuruluşlarının münferit istekleri doğrultusunda diğer sınavlar gerçekleştirilecektir.

Yılsonu itibarıyla gelir ve gider tahminleri aşağıda yer almaktadır.

A-GİDER

Tablo 5. Ekonomik Sınıflandırmaya Göre 2019 Yıl Sonu Gider Tahmini

Açıklama	2019 YILSONU GİDER TAHMİNİ (KDV Hariç)
01- Personel Giderleri	326.574.000.00
02- Sosyal Güvenlik Kurumlarına Devlet Primi Giderleri	10.195.000.00
03- Mal ve Hizmet Alım Giderleri	240.000.000.00
04- Faiz Giderleri	-
05- Cari Transferler	15.939.000.00
06- Sermaye Giderleri	14.750.000,00
07- Sermaye Transferleri	-
TOPLAM	607.458.000,00

B-GELİR

Tablo 6. Ekonomik Sınıflandırmaya Göre 2019 Yıl Sonu Gelir Tahmini

GELİR EKONOMİK KOD	2019 YILSONU GELİR TAHMİNİ (KDV Hariç)
Teşebbüs ve Mülkiyet Gelirleri	518.000.000,00
Faiz Gelirleri	17.000.000,00
TOPLAM	535,000,000.00

- Cari nitelikteki harcamaların bir kısmı;
Kırtasiye sarf malzemeleri, küçük bakım onarımlar, sermaye niteliğinde olmayan küçük ölçekli makine teçhizat alımları, baskı giderleri, personel taşıma hizmetleri, temizlik hizmetleri ile akaryakıt, elektrik, su, doğalgaz ve posta giderleri ile adli ve idari davalar sebebiyle ödenen mahkeme harç ve masraf ile tazminatlarını,
- Sermaye nitelikteki harcamalarımız ise;
Büyük bina bakım onarım projesi, makine ve teçhizat projesi, bilgi teknolojileri ve e-sınav projelerini kapsamaktadır.

IV. BÖLÜM

TEMMUZ - ARALIK DÖNEMİNDE YÜRÜTÜLECEK FAALİYETLER Tablo 7. 2019 Yılı Temmuz – Aralık Döneminde Gerçekleştirilecek Sınavlar

e-YDS
Elektronik Yabancı Dil Sınavı (e-YDS 2019/8 İngilizce)
e-YDS
Elektronik Yabancı Dil Sınavı (e-YDS 2019/9 Arapça-Rusça)
KPSS
Kamu Personel Seçme Sınavı 2019-KPSS Lisans (GENEL YETENEK-GENEL KÜLTÜR, EĞİTİM BİLİMLERİ)
KPSS
Kamu Personel Seçme Sınavı 2019-KPSS Lisans (ALAN BİLGİSİ) 1. gün
KPSS
Kamu Personel Seçme Sınavı 2019-KPSS Lisans (ALAN BİLGİSİ) 2. gün
KPSS
Kamu Personel Seçme Sınavı 2019-KPSS Öğretmenlik Alan Bilgisi (ÖABT)
e-YDS
Elektronik Yabancı Dil Sınavı (e-YDS 2019/10 İngilizce)
TUS
Tıpta Uzmanlık Eğitimi Giriş Sınavı 2019-TUS 2. Dönem
STS Tıp
Tıp Doktorluğu Alanında Yurtdışı Yükseköğretim Diploma Denkliği İçin Seviye Tespit Sınavı 2019-STT Tıp Doktorluğu 2. Dönem
YDS
Yabancı Dil Bilgisi Seviye Tespit Sınavı 2019-YDS-2
EUS
Eczacılıkta Uzmanlık Eğitimi Giriş Sınavı 2019-EUS
ALES
Akademik Personel ve Lisansüstü Eğitimi Giriş Sınavı 2019-ALES/2
DUS
Diş Hekimliğinde Uzmanlık Eğitimi Giriş Sınavı 2019-DUS
STS Diş
Diş Hekimliği Alanında Yurtdışı Yükseköğretim Diploma Denkliği İçin Seviye Tespit Sınavı 2019-STT Diş Hekimliği
e-YDS
Elektronik Yabancı Dil Sınavı (e-YDS 2019/11 İngilizce)

YÖKDİL
Yükseköğretim Kurumları Yabancı Dil Sınavı
2019-YÖKDİL
e-YDS
Elektronik Yabancı Dil Sınavı
(e-YDS 2019/12 İngilizce)
ALES
Akademik Personel ve Lisansüstü Eğitimi Giriş Sınavı
2019-ALES/3 Sonbahar
YDS
Yabancı Dil Bilgisi Seviye Tespit Sınavı
2019-YDS/3
İSG
İş Sağlığı ve Güvenliği Genel Müdürlüğü İş Yeri Hekimliği ve İş Güvenliği Uzmanlığı Sınavı
2019-İSG 2. Dönem
e-YDS
Elektronik Yabancı Dil Sınavı
(e-YDS 2019/13 İngilizce)
YDUS
Tıpta Yan Dal Uzmanlık Eğitimi Giriş Sınavı
2019-YDUS