



T.C. Ölçme, Seçme ve Yerleştirme Merkezi

**LİSANS YERLEŐTİRME SINAVI-2
BİYOLOJİ TESTİ**

21 HAZİRAN 2014 CUMARTESİ

ÖSYM

Bu testlerin her hakkı saklıdır. Hangi amaçla olursa olsun, testlerin tamamının veya bir kısmının Merkezimizin yazılı izni olmadan kopya edilmesi, fotoğrafının çekilmesi, herhangi bir yolla çoğaltılması, yayımlanması ya da kullanılması yasaktır. Bu yasağa uymayanlar gerekli cezai sorumluluğu ve testlerin hazırlanmasındaki mali külfeti peşinen kabullenmiş sayılır.

AÇIKLAMA

1. Bu kitapçıkta Lisans Yerleştirme Sınavı-2 **Biyoloji Testi** bulunmaktadır.
2. Bu test için verilen cevaplama süresi **45 dakikadır.**
3. Bu testte yer alan her sorunun sadece bir doğru cevabı vardır. Bir soru için birden çok cevap yeri işaretlenmişse o soru yanlış cevaplanmış sayılacaktır.
4. İşaretlediğiniz bir cevabı değiştirmek istediğinizde, silme işlemini çok iyi yapmanız gerektiğini unutmayınız.
5. **Bu test puanlanırken doğru cevaplarınızın sayısından yanlış cevaplarınızın sayısının dörtte biri düşülecek ve kalan sayı ham puanınız olacaktır.**
6. Cevaplamaya istediğiniz sorudan başlayabilirsiniz. Bir soru ile ilgili cevabınızı, cevap kâğıdında o soru için ayrılmış olan yere işaretlemeyi unutmayınız.
7. Sınavda uyulacak diğer kurallar bu kitapçığın arka kapağında belirtilmiştir.

ÖSŸM

SINAVDA UYULACAK KURALLAR

- Sınav salonları kamera ile kayıt altına alınacaktır.** Kamera kayıtlarının incelenmesinden sonra sınav kurallarına uymadığı tespit edilen adayların sınavları ÖSYM Yönetim Kurulunca geçersiz sayılacaktır.
- Cep telefonu ile sınava girmek kesinlikle yasaktır.** Çağrı cihazı, telsiz, fotoğraf makinesi vb. araçlarla; cep bilgisayarı, kol veya cep saati gibi her türlü bilgisayar özelliği bulunan cihazlarla; silah ve benzeri teçhizatla; müsvedde kâğıdı, defter, kitap, sözlük, sözlük işlevi olan elektronik aygıt, hesap cetveli, hesap makinesi, pergel, açölçer, cetvel vb. araçlarla sınava girmek kesinlikle yasaktır. Bu araçlarla sınava girmiş adayların adı mutlaka Salon Sınav Tutanağına yazılacak, bu adayların sınavı geçersiz sayılacaktır. **Sınava kalem, silgi, kalemtraş, saat vb. araçla ve kulaklık, küpe, broş vb. takı, herhangi bir metal eşya ile girmek de kesinlikle yasaktır. Yiyecek, içecek vb. tüketim malzemeleri de sınava getirilemez. Adaylar sınava şeffaf şişe içerisinde su getirebilecektir.**
- Bu test için verilen cevaplama süresi **45 dakikadır.** LYS-2'de adaylar **Fizik Testinin ve Kimya Testinin cevaplama süresi içinde, Biyoloji Testinin ilk 15 ve son 15 dakikası** içinde sınav salonundan ayrılamazlar. İki test arasında birinci testin soru kitapçığının toplanması, ikinci ve üçüncü testin soru kitapçığının dağıtılması işlemleri dışında ara verilmez. Toplama ve dağıtma işlemi sırasında adayların salondan dışarı çıkmaları kesinlikle yasaktır. **Bu süreler dışında, cevaplama sınav bitmeden tamamlarsanız cevap kâğıdınızı ve soru kitapçığınızı salon görevlilerine teslim ederek salonu terk edebilirsiniz. Bildirilen sürele aykırı davranışlardan adayın kendisi sorumludur.**
- Sınav salonundan ayrılan aday, her ne sebeple olursa olsun, tekrar sınava alınmayacaktır.**
- Sınav süresince görevlilerle konuşmak, görevlilere soru sormak yasaktır. Aynı şekilde görevlilerin de adaylarla yakından ve alçak sesle konuşmaları ayrıca adayların birbirinden kalem, silgi vb. şeyleri istemeleri kesinlikle yasaktır.
- Sınav sırasında, görevlilerin her türlü uyarısına uymak zorundasınız. Sınavınızın geçerli sayılması, her şeyden önce, sınav kurallarına uymanıza bağlıdır. Kurallara aykırı davranışta bulunanların ve yapılacak uyarılara uymayanların kimlik bilgileri Salon Sınav Tutanağına yazılacak ve sınavları geçersiz sayılacaktır.
- Sınav sırasında kopya çeken, çekmeye kalkışan, kopya veren, kopya çekilmesine yardım edenlerin kimlik bilgileri Salon Sınav Tutanağına yazılacak ve bu adayların sınavları geçersiz sayılacaktır.
Adayların test sorularına verdikleri cevapların dağılımları bilgi işlem yöntemleriyle incelenecek, bu incelemelerden elde edilen bulgular bireysel veya toplu olarak kopya çekildiğini gösterirse kopya eylemine katılan adayın/adayların sınavı geçersiz sayılacak ayrıca 2 yıl boyunca ÖSYM tarafından düzenlenen tüm sınavlara başvurusu yasaklanabilecektir.
Sınav görevlileri bir salondaki sınavın, kurallara uygun biçimde yapılmadığını, toplu kopya girişiminde bulunulduğunu raporlarında bildirdiği takdirde, ÖSYM bu salonda sınava giren tüm adayların sınavını geçersiz sayabilir.
- Cevap kâğıdında doldurmanız gereken alanlar bulunmaktadır. Bu alanları doldurunuz. Cevap kâğıdınızı başkaları tarafından görülmeyecek şekilde tutmanız gerekmektedir. Cevap kâğıdına yazılacak her türlü yazıda ve yapılacak bütün işaretlemelerde kurşun kalem kullanılacaktır. Sınav süresi bittiğinde cevapların cevap kâğıdına işaretlenmiş olması gerekir. Soru kitapçığına işaretlenen cevaplar geçerli değildir.
- Soru kitapçığınızı alır almaz kapağında bulunan ilgili alanları doldurunuz. Size söylendiği zaman sayfaların eksik olup olmadığını, kitapçıkta basım hatalarının bulunup bulunmadığını ve soru kitapçığının her sayfasında basılı bulunan soru kitapçık numarasının, kitapçığın ön kapağında basılı soru kitapçık numarasıyla aynı olup olmadığını kontrol ediniz. Soru kitapçığının sayfası eksik veya basımı hatalıysa değiştirilmesi için salon başkanına başvurunuz.
Size bu sınavın her bir testi için ayrı ayrı kitapçıklar verilmektedir. Her kitapçığın Soru Kitapçık Numarası birbirinden farklıdır. Bu nedenle her test için aldığınız kitapçığın Soru Kitapçık Numarasını cevap kâğıdınızdaki ilgili alana kodlamanız çok önemlidir. Cevap kâğıdınızdaki "Soru Kitapçık Numaralarını doğru kodladım." kutucuğunu işaretleyiniz.
LYS-2'de size verilen Biyoloji Testinin Soru Kitapçık Numarasını cevap kâğıdınızdaki "Biyoloji Soru Kitapçık Numarası" alanına kodlayınız.
Soru kitapçığı üzerinde yer alan Soru Kitapçık Numarasını doğru kodladığınızı beyan eden alanı imzalayınız.
- Sınav sonunda soru kitapçıkları toplanacak ve ÖSYM'de incelenecektir. Soru kitapçığının sayfalarını koparmayınız. Soru kitapçığının bir sayfası bile eksik çıkarsa sınavınız geçersiz sayılacaktır.
- Cevap kâğıdına ve soru kitapçığına yazılması ve işaretlenmesi gereken bilgilerde bir eksiklik ve/veya yanlışlık olması hâlinde sınavınızın değerlendirilmesi mümkün olamamaktadır, bu husustaki özen yükümlülüğü ve sorumluluk size aittir.
- Soru kitapçığının sayfalarındaki boş yerleri müsvedde için kullanabilirsiniz.
- Soruları ve/veya bu sorulara verdiğiniz cevapları ayrı bir kâğıda yazıp bu kâğıdı dışarı çıkarmanız kesinlikle yasaktır.
- Her testin cevaplarını cevap kâğıdındaki ilgili alana işaretleyiniz.**
- Sınav salonundan ayrılmadan önce, soru kitapçığınızı, cevap kâğıdınızı ve sınava giriş belgenizi salon görevlilerine eksiksiz olarak teslim etmeyi unutmayınız.**

Bu testlerin her hakkı saklıdır. Hangi amaçla olursa olsun, testlerin tamamının veya bir kısmının Merkezimizin yazılı izni olmadan kopya edilmesi, fotoğrafının çekilmesi, herhangi bir yolla çoğaltılması, yayımlanması ya da kullanılması yasaktır. Bu yasağa uymayanlar gerekli cezai sorumluluğu ve doğacak tüm mali külfeti peşinen kabullenmiş sayılır.

1. Bu testte 30 soru vardır.
2. Cevaplarınızı, cevap kâğıdının Biyoloji Testi için ayrılan kısmına işaretleyiniz.

1.

2.

ÖSYM

3.

4.

5.

6. Bir insan epitel hücresinin hücre döngüsünde, aşağıdaki olaylardan hangisi gerçekleşmez?

- A) Kromozomların ekvatorial düzlemde sıralanması
- B) Sitokinezin gerçekleşmesinde mikrofilamentlerin görev alması
- C) Homolog kromozomların kutuplara çekilmesi
- D) İnterfazın S evresinde DNA'nın kendini eşlemesi
- E) Kromatin ipliklerin kromozom şeklinde yoğunlaşması

DOĞRU CEVAP: C

7.

8.

ÖSYM

9. Fotosentezin ışığa bağımlı tepkimelerinde meydana gelen;

- I. ADP'nin inorganik fosfatla birleşmesi,
- II. NADP'nin indirgenmesi,
- III. suyun ayrışması,
- IV. Fotosistem II'nin yükseltgenmesi

olaylarının gerçekleşme sırası, aşağıdakilerin hangisinde doğru verilmiştir?

- A) I – II – III – IV
- B) II – III – I – IV
- C) III – I – IV – II
- D) IV – I – III – II
- E) IV – III – I – II

DOĞRU CEVAP: E

10.

11. Aşağıdaki tablo, belirli bir alanda, uzun yıllar boyunca bitki örtüsündeki değişime paralel olarak alanda bulunan kuş türlerinin süksesyonunu (sıralı değişim) göstermektedir.

Zaman (yıl)	1	3	15	20	25	35	60	100
Kuş türleri	Baskın bitki							
	Ekin	Ot	Çalı		Çam			Meşe
Çekirge kuşu	■							
Doğu çayır kuşu		■						
Sarıboğaz			■					
Tarla serçesi				■				
Kırmızı yanlı serçe					■			
Saka kuşu						■		
Yaz kuşu							■	
Mavi-gri tatarcık kuşu								■
Boğazlı bantlı böcek kuşu								■
Başlıklı baştankara								■
Çalı bülbülü								■
Kırmızıgöz								■

Bu tabloya dayanarak aşağıdaki yorumlardan hangisi yapılamaz?

- A) Bitki örtüsü değiştikçe alanda farklı kuş türleri yer almaya başlamıştır.
- B) Bazı kuş türleri bu süksesyon olayında, alanda her zaman varlığını sürdürmüştür.
- C) Kuş türlerinin süksesyonu, ilk 60 yılda daha hızlı ilerlemiştir.
- D) Uzun zaman diliminde alandaki kuş türlerinin sayısı artmıştır.
- E) Gelişmiş çam ve meşe ormanları, daha fazla sayıda kuş türü için uygun ortam oluşturmuştur.

DOĞRU CEVAP: B

12.

14.

13.

15.

ÖS

YMM

16.

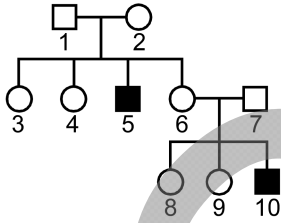
18.

17.

ÖSYM

19.

20. Aşağıdaki soyağacında 5 ve 10 numaralı bireyler renk körlüdür.



- | | |
|---------------------------------|------------------------------------|
| ● özelliği gösteren dişi birey | ○ özelliği göstermeyen dişi birey |
| ■ özelliği gösteren erkek birey | □ özelliği göstermeyen erkek birey |

Buna göre, hangi bireyler renk körlüğü bakımından kesinlikle taşıyıcıdır?

- A) 1 – 7
B) 2 – 6
C) 8 – 9
D) 3 – 4 – 6
E) 3 – 4 – 8 – 9

DOĞRU CEVAP: B

21.

22. I. IgM ile yapılan savunma
II. Patojenlerin fagositozu
III. Gözyaşındaki lizozim ile yapılan savunma
IV. T lenfositlerle yapılan savunma

Yukarıdakilerden hangileri, vücudun yaptığı özgül savunma çeşitlerinden değildir?

- A) Yalnız II B) Yalnız III C) I ve II
D) II ve III E) II, III ve IV

DOĞRU CEVAP: D

23.

25.

24.

ÖSYM

26.

27.

ÖSİYİM

28.

29.

30. Aşağıdaki ifadelerden hangisi, Lamarck'ın evrimle ilgili görüşünün özünü oluşturur?

- A) Bütün türler geometrik dizi şeklinde artma eğilimindedir.
- B) Türler içinde kalıtsal varyasyonlar görülür.
- C) Bireylerin sonradan edindikleri özellikler, kuşaktan kuşağa aktarılır.
- D) Bireyler arasında çevredeki kaynakları kullanmak için bir rekabet vardır.
- E) Doğal seçim sonucunda yeni türler ortaya çıkabilir.

DOĞRU CEVAP: C