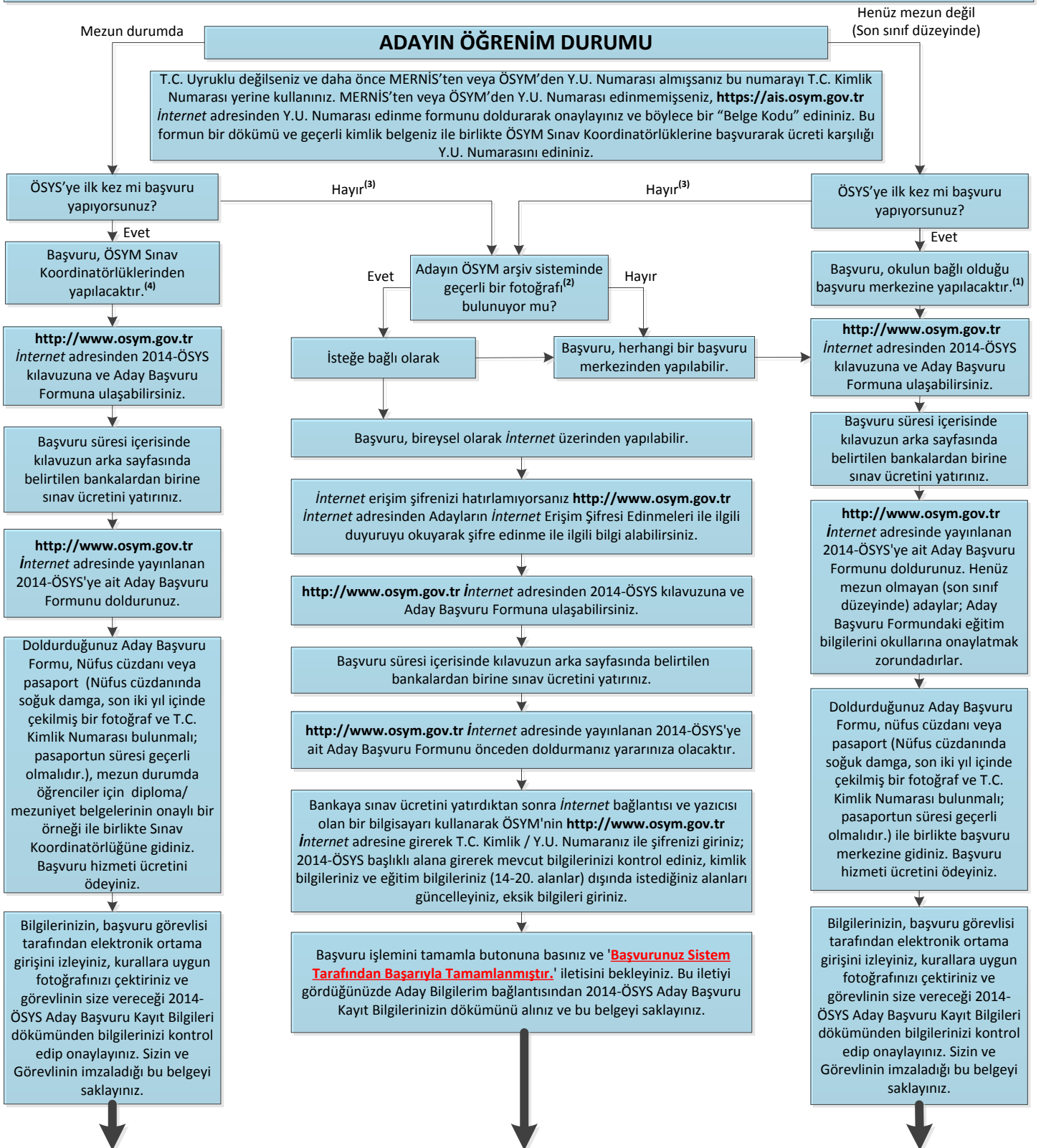


2014 -ÖSYS BAŞVURU İŞLEMLERİNDE ADAYLARIN İZLEYECEĞİ YOL

Başvuru Tarihleri 2 Ocak – 15 Ocak 2014



BAŞVURU İŞLEMİNİZ TAMAMLANMIŞTIR.

(Başvuru işleminizi tamamladıktan sonra başvuru bilgilerinizi, ÖSYM'nin <https://ais.osym.gov.tr> İnternet adresinden başvuru süresi içinde mutlaka kontrol ediniz.)

Sınava engelli olarak başvuran adaylar ile yurtdışındaki bir ortaöğretim kurumundan mezun olan/olacak adaylar yukarıdaki başvuru işlemlerini esas alacaklar ve 2014 - ÖSYS Kılavuzundaki ilgili bölümlerde belirtilen kurallara göre başvurularını yapacaklardır.

Notlar:

- (1) Okulun bağlı olduğu başvuru merkezi çalışır durumda değilse okul müdürü öğrencileri belirli bir başvuru merkezine yönlendirecektir.
- (2) **Geçerli Fotoğraf:** Son 30 ay içerisinde ÖSYM tarafından yapılan bir sınava bir başvuru merkezi aracılığıyla başvuru yapmış ve başvuru aşamasında fotoğrafı başvuru merkezi görevlisi tarafından çekilerek Merkezimiz kayıtlarına alınmış adaylar ile son 30 ay içerisinde herhangi bir nedenle bir başvuru merkezinden fotoğraf güncellemesi gerçekleştirmiş adayların Merkezimiz kayıtlarındaki fotoğrafı geçerli fotoğraftır.
- (3) Eğitim bilgilerinde değişiklik olan adaylar (Aday Başvuru Formunun 14-20. bilgi alanları), başvurularını sistemde mevcut olan eğitim bilgileri ile yapacaklardır. Adaylar eğitim bilgilerindeki değişikliği ÖSYM Eğitim Bilgileri Değişikliği Dilekçe Örneği üzerinde belirtecekler, dilekçeye diplomalarının/mezuniyet belgelerinin/öğrenci belgelerinin onaylı bir örneğini ekleyerek 6 Haziran 2014 tarihine kadar ÖSYM'ye ulaştıracaklardır. Bu tarihten sonra ÖSYM'ye ulaşan dilekçeler/belgeler işleme alınmayacaktır.
- (4) Bu adayların diploma/mezuniyet belgelerinin onaylı bir örneğini başvuru görevlisine teslim etmeleri gerekmektedir.