



T.C. Ölçme, Seçme ve Yerleştirme Merkezi

LİSANS YERLEŐTİRME SINAVI-2
KİMYA TESTİ
20 HAZİRAN 2015 CUMARTESİ

Bu testlerin her hakkı saklıdır. Hangi amaçla olursa olsun, testlerin tamamının veya bir kısmının Merkezimizin yazılı izni olmadan kopya edilmesi, fotoğrafının çekilmesi, herhangi bir yolla çoğaltılması, yayımlanması ya da kullanılması yasaktır. Bu yasağa uymayanlar gerekli cezai sorumluluğu ve testlerin hazırlanmasındaki mali külfeti peşinen kabullenmiş sayılır.

AÇIKLAMA

1. Bu kitapçıkta Lisans Yerleştirme Sınavı-2 Kimya Testi bulunmaktadır.
2. Bu test için verilen cevaplama süresi **45 dakikadır**.
3. Bu testte yer alan her sorunun sadece bir doğru cevabı vardır. Bir soru için birden çok cevap yeri işaretlenmişse o soru yanlış cevaplanmış sayılacaktır.
4. İşaretlediğiniz bir cevabı değiştirmek istediğinizde, silme işlemini çok iyi yapmanız gerektiğini unutmayınız.
5. Bu test puanlanırken doğru cevaplarınızın sayısından yanlış cevaplarınızın sayısının dörtte biri çıkarılacak ve kalan sayı ham puanınız olacaktır.
6. Cevaplamaya istediğiniz sorudan başlayabilirsiniz. Bir soru ile ilgili cevabınızı, cevap kâğıdında o soru için ayrılmış olan yere işaretlemeyi unutmayınız.
7. Sınavda uyulacak diğer kurallar bu kitapçığın arka kapağında belirtilmiştir.

1. Bu testte 30 soru vardır.

2. Cevaplarınızı, cevap kâğıdının Kimya Testi için ayrılan kısmına işaretleyiniz.

1.

3.

2. $\text{Ca(k)} + \text{O}_2\text{(g)} \rightarrow \text{CaO(k)}$ denkleştirilmemiş tepkimesine göre 1,6 g Ca ile 1 g O_2 tepkimeye girdiğinde,

- I. 0,36 g O_2 artar.
- II. 2,24 g CaO oluşur.
- III. 0,40 g Ca artar.

yargılarından hangileri doğrudur?

(O = 16 g/mol, Ca = 40 g/mol)

- A) Yalnız I
- B) Yalnız III
- C) I ve II
- D) I ve III
- E) I, II ve III

DOĞRU CEVAP: C

4.

6.

5.

7.

ÖSXYM

8. İdeal gazlarla ilgili,

- I. Sabit sıcaklık ve basınçta gazın hacmi mol sayısı ile doğru orantılıdır.
- II. Sabit sıcaklıkta gazın basıncı hacmiyle ters orantılıdır.
- III. Sabit sıcaklık ve basınçta gazın yoğunluğu gazın molekül ağırlığı ile ters orantılıdır.

yargılarından hangileri doğrudur?

- A) Yalnız I B) Yalnız II C) Yalnız III
D) I ve II E) II ve III

DOĞRU CEVAP: D

9.

10.

11.

12. $H_2(g) + I_2(g) \rightleftharpoons 2HI(g)$ denge tepkimesine göre, belirli bir sıcaklıkta 1L'lik tepkime kabına 0,1 mol H_2 ve 0,1 mol I_2 gazları konularak sistemin dengeye gelmesi bekleniyor ve dengedeki sistemde 0,04 mol HI gazı gözleniyor.

Buna göre tepkimenin Kc değeri aşağıdakilerden hangisidir?

- A) 0,02 B) 0,25 C) 0,50 D) 2,50 E) 5,00

DOĞRU CEVAP: B

13.

14.

15. 50 mL'lik 2×10^{-2} M HNO_3 çözeltisi su ile 1 L'ye seyreltildiğinde oluşan çözeltinin pH'si kaçtır?

- A) 1 B) 2 C) 3 D) 4 E) 5

DOĞRU CEVAP: C

16.

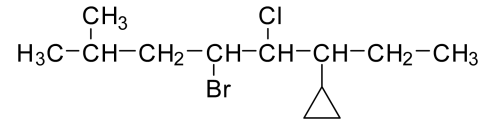
17.

18.

19.

20.

21.



Bileşiminin IUPAC sistemine göre adı aşağıdakilerin hangisinde doğru olarak verilmiştir?

- A) 4-Bromo-5-kloro-2-metil-6-siklopropiloktan
B) 2-Metil-4-bromo-5-kloro-6-siklopropiloktan
C) 5-Bromo-4-kloro-7-metil-3-siklopropiloktan
D) 3-Siklopropil-4-kloro-5-bromo-7-metiloktan
E) 2-Bromo-3-kloro-1-izopropil-4-siklopropiloktan

DOĞRU CEVAP: A

22.

23.

24.

ÖS Y M

25.

27.

26. Aşağıdaki bileşiklerden hangisi n-hekzan bileşiğinin yapı izomeridir?

- A) Siklohekzan
B) Metilsiklopentan
C) 2-Metil-2-penten
D) 2,2-Dimetilbütan
E) 1,2-Dimetilsiklobütan

DOĞRU CEVAP: D

28.

29.

30.

ÖSYM

SINAVDA UYULACAK KURALLAR

1. Sınav salonunda saate entegre kamera ile kayıt yapılıyor ise; kamera kayıtlarının incelenmesinden sonra sınav kurallarına uymadığı tespit edilen adayların sınavları ÖSYM Yönetim Kurulunca geçersiz sayılacaktır.
2. Cep telefonu ile sınava girmek kesinlikle yasaktır. Her türlü elektronik/mekanik cihazla ve çağrı cihazı, telsiz, fotoğraf makinesi vb. araçlarla; cep bilgisayarını, her türlü saat ile, kablosuz iletişim sağlayan bluetooth, kulaklık vb. her türlü bilgisayar özelliği bulunan cihazlarla; her türlü kesici ve delici alet, ateşli silah vb. teçhizatla; kalem, silgi, kalemtıraş, müsvedde kâğıdı, defter, kitap, ders notu, sözlük, dergi, gazete vb. yayınlar, hesap makinesi, pergel, açılöçer, cetvel vb. araçlarla sınava girmek kesinlikle yasaktır. Adayların sınav kolye, küpe, yüzük (alyans hariç), bilezik, broş, anahtar, anahtarlık, metal para gibi metal içerikli eşyalarla (basit başörtü iğnesi ve ince metal tokalı kemer hariç); plastik veya camdan yapılmış her türlü güneş gözlüğü ile (şeffaf/numaralı gözlük hariç), banka/kredi kartı ulaşım kartı vb. kartlarla; yiyecek, içecek (şeffaf pet şişe içerisindeki su hariç) ve diğer tüketim maddeleri ile gelmeleri kesinlikle yasaktır. Bu araçlarla sınava girmiş adayların adı mutlaka Salon Sınav Tutanağına yazılacak, bu adayların sınavı geçersiz sayılacaktır.

Ancak, ÖSYM Başkanlığı tarafından belirlenen Engelli ve Yedek Sınav Evrakı Yönetim Merkezi (YSYM) binalarında sınava girecek olan engelli adayların sınav giriş belgelerinde yazılı olan araç gereçler, cihazlar vb. yukarıda belirtilen yasakların kapsamı dışında değerlendirilecektir.

3. Bu test için verilen cevaplama süresi **45 dakikadır**. LYS-2’de adaylar **Fizik Testinin ve Kimya Testinin cevaplama süresi içinde, Biyoloji Testinin ilk 15 ve son 15 dakikası** içinde sınav salonundan ayrılmazlar. İki test arasında birinci testin soru kitapçığının toplanması, ikinci ve üçüncü testin soru kitapçığının dağıtılması işlemleri dışında ara verilmez. Toplama ve dağıtma işlemi sırasında adayların salondan dışarı çıkmaları kesinlikle yasaktır. **Bu süreler dışında, cevaplama sınav bitmeden tamamlarsanız cevap kâğıdınızı ve soru kitapçığınızı salon görevlilerine teslim ederek salonu terk edebilirsiniz. Bildirilen süreler aykırı davranışlardan adayın kendisi sorumludur.**
4. Sınav salonundan ayrılan aday, her ne sebeple olursa olsun, **tekrar sınava alınmayacaktır.**
5. Sınav süresince görevlilerle konuşmak, görevlilere soru sormak yasaktır. Aynı şekilde görevlilerin de adaylarla yakından ve alçak sesle konuşmaları ayrıca adayların birbirinden kalem, silgi vb. şeyleri istemeleri kesinlikle yasaktır.
6. Sınav sırasında, görevlilerin her türlü uyarısına uymak zorundasınız. Sınavınızın geçerli sayılması, her şeyden önce, sınav kurallarına uymanıza bağlıdır. Kurallara aykırı davranışta bulunanların ve yapılacak uyarılara uymayanların kimlik bilgileri Salon Sınav Tutanağına yazılacak ve sınavları geçersiz sayılacaktır.
7. Sınav sırasında kopya çeken, çekmeye kalkışan, kopya veren, kopya çekilmesine yardım edenlerin kimlik bilgileri Salon Sınav Tutanağına yazılacak ve bu adayların sınavları geçersiz sayılacaktır. Adayların test sorularına verdikleri cevapların dağılımları bilgi işlem yöntemleriyle incelenecek, bu incelemelerden elde edilen bulgular bireysel veya toplu olarak kopya çekildiğini gösterirse kopya eylemine katılan adayın/adayların sınavı geçersiz sayılacak ayrıca 2 yıl boyunca ÖSYM tarafından düzenlenen tüm sınavlara başvurusu yasaklanabilecektir. Sınav görevlileri bir salondaki sınavın, kurallara uygun biçimde yapılmadığını, toplu kopya girişiminde bulunulduğunu raporlarında bildirdiği takdirde, ÖSYM bu salonda sınava giren tüm adayların sınavını geçersiz sayabilir.
8. Cevap kâğıdında doldurmanız gereken alanlar bulunmaktadır. Bu alanları doldurunuz. Cevap kâğıdınızı başkaları tarafından görülmeyecek şekilde tutmanız gerekmektedir. Cevap kâğıdına yazılacak her türlü yazıda ve yapılacak bütün işaretlemelerde kurşun kalem kullanılacaktır. Sınav süresi bittiğinde cevapların cevap kâğıdına işaretlenmiş olması gerekir. Soru kitapçığına işaretlenen cevaplar geçerli değildir.
9. Soru kitapçığınızı alır almaz kapağında bulunan ilgili alanları doldurunuz. Size söylendiği zaman sayfaların eksik olup olmadığını, kitapçıkta basım hatalarının bulunup bulunmadığını ve soru kitapçığının her sayfasında basılı bulunan soru kitapçık numarasının, kitapçığın ön kapağında basılı soru kitapçık numarasıyla aynı olup olmadığını kontrol ediniz. Soru kitapçığının sayfası eksik veya basımı hatalıysa değiştirilmesi için salon başkanına başvurunuz. Size bu sınavın her bir testi için ayrı ayrı kitapçıklar verilmektedir. Her kitapçığın Soru Kitapçık Numarası birbirinden farklıdır. Bu nedenle her test için aldığınız kitapçığın Soru Kitapçık Numarasını cevap kâğıdınızdaki ilgili alana kodlamanız çok önemlidir. Cevap kâğıdınızdaki “Soru Kitapçık Numaralarını doğru kodladım.” kutucuğunu işaretleyiniz. **LYS-2’de size verilen Kimya Testinin Soru Kitapçık Numarasını cevap kâğıdınızdaki “Kimya Soru Kitapçık Numarası” alanına kodlayınız.** **Soru kitapçığı üzerinde yer alan Soru Kitapçık Numarasını doğru kodladığınızı beyan eden alanı imzalayınız.**
10. Sınav sonunda soru kitapçıkları toplanacak ve ÖSYM’de incelenecektir. Soru kitapçığının sayfalarını koparmayınız. Soru kitapçığının bir sayfası bile eksik çıkarsa sınavınız geçersiz sayılacaktır.
11. Cevap kâğıdına ve soru kitapçığına yazılması ve işaretlenmesi gereken bilgilerde bir eksiklik ve/veya yanlışlık olması hâlinde sınavınızın değerlendirilmesi mümkün değildir, bu husustaki özen yükümlülüğü ve sorumluluk size aittir.
12. Soru kitapçığının sayfalarındaki boş yerleri müsvedde için kullanabilirsiniz.
13. Soruları ve/veya bu sorulara verdiğiniz cevapları ayrı bir kâğıda yazıp bu kâğıdı dışarı çıkarmanız kesinlikle yasaktır.
14. **Her testin cevaplarını cevap kâğıdındaki ilgili alana işaretleyiniz.**
15. **Sınav salonundan ayrılmadan önce, soru kitapçığınızı, cevap kâğıdınızı ve sınava giriş belgenizi salon görevlilerine eksiksiz olarak teslim etmeyi unutmayınız.**
16. Sınav süresi salon görevlilerinin “SINAV BAŞLAMIŞTIR” ibaresiyle başlar, “SINAV BİTMİŞTİR” ibaresiyle sona erer.

Bu testlerin her hakkı saklıdır. Hangi amaçla olursa olsun, testlerin tamamının veya bir kısmının Merkezimizin yazılı izni olmadan kopya edilmesi, fotoğrafının çekilmesi, herhangi bir yolla çoğaltılması, yayımlanması ya da kullanılması yasaktır. Bu yasağa uymayanlar gerekli cezai sorumluluğu ve doğacak tüm mali kâlfeti peşinen kabullenmiş sayılır.