



T.C. Ölçme, Seçme ve Yerleştirme Merkezi

**TIPTA UZMANLIK EĞİTİMİ GİRİŞ SINAVI  
(TUS)  
(İlkbahar Dönemi)  
TEMEL TIP BİLİMLERİ TESTİ  
12 NİSAN 2015 PAZAR SABAH**

*Bu testlerin her hakkı saklıdır. Hangi amaçla olursa olsun, testlerin tamamının veya bir kısmının Merkezimizin yazılı izni olmadan kopya edilmesi, fotoğrafının çekilmesi, herhangi bir yolla çoğaltılması, yayımlanması ya da kullanılması yasaktır. Bu yasağa uymayanlar gerekli cezai sorumluluğu ve testlerin hazırlanmasındaki mali külfeti peşinen kabullenmiş sayılır.*

## AÇIKLAMA

1. Bu kitapçıkta **Temel Tıp Bilimleri Testi** bulunmaktadır.
2. Bu kitapçıkta test bölümü **120 sorudan** oluşmaktadır.
3. Bu test için verilen cevaplamaya süresi **150 dakikadır (2,5 saat)**.
4. Testteki her sorunun sadece bir doğru cevabı vardır. Bir soru için birden çok cevap yeri işaretlenmişse o soru yanlış cevaplanmış sayılacaktır.
5. İşaretlediğiniz bir cevabı değiştirmek istediğinizde, silme işlemini çok iyi yapmanız gerektiğini unutmayınız.
6. **Bu testler puanlanırken her testteki doğru cevaplarınızın sayısından yanlış cevaplarınızın sayısının dörtte biri çıkarılacak ve kalan sayı o bölümle ilgili ham puanınız olacaktır.**
7. Cevaplamaya istediğiniz sorudan başlayabilirsiniz. Bir soru ile ilgili cevabınızı, cevap kâğıdında o soru için ayrılmış olan yere işaretlemeyi unutmayınız.
8. Sınavda uyulacak diğer kurallar bu kitapçığın arka kapağında belirtilmiştir.

Bu testte 120 soru vardır.

1.

2.

3.

4. Sinus coronarius hangi kalp boşluklarından hangisine açılır?

- A) Atrium sinistrum      B) Ventriculus dexter  
C) Ventriculus sinister      D) Atrium dextrum  
E) Auricula dextra

**DOĞRU CEVAP: D**

5.

6.

7.

8. Mideyi besleyen arterler ve köken aldıkları damarlarla ilgili aşağıdaki eşleştirmelerden hangisi **yanlıştır**?

- A) Arteria gastrica dextra – Arteria hepatica communis  
B) Arteriae gastricae breves – Arteria lienalis  
C) Arteria gastroepiploica dextra – Arteria pancreaticoduodenalis superior  
D) Arteria gastrica sinistra – Truncus coeliacus  
E) Arteria gastroepiploica sinistra – Arteria lienalis

**Bu soru, Bilim Kurulunun tavsiyesi üzerine ÖSYM Yönetim Kurulu tarafından iptal edilmiş ve tüm adayların bu soruyu doğru cevapladığı kabul edilmiştir.**

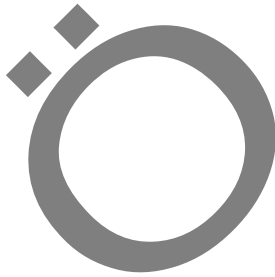
9. I. Arteria iliaca externa  
II. Arteria iliaca interna  
III. Arteria pudenda externa

**Yukarıdaki arterlerden hangileri vajinayı besler?**

- A) Yalnız I      B) Yalnız II      C) Yalnız III  
D) I ve III      E) II ve III

**DOĞRU CEVAP: B**

10.



11.

12.

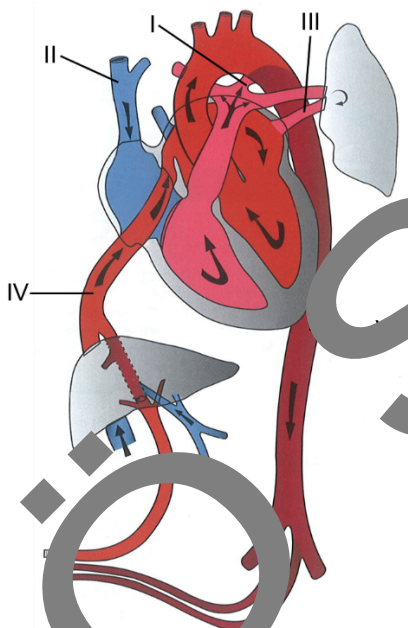
13.

14.

15.

16.

17.



Fetal dolaşım sistemini gösteren aşağıdaki şemada numaralanmış yerlerden hangisi doğumdan sonra işlev görmez?

- A) I B) II C) III D) IV E) V

**DOĞRU CEVAP: A**

18.

19.

20.

21.

22.

25.

23.

26. Aşağıdakilerden hangisi, kuvvetli bir inspirasyondan sonra çıkarılabilen maksimum havanın miktarını tanımlar?

- A) Toplam akciğer kapasitesi
- B) Ekspirasyon yedek hacmi
- C) Vital kapasite
- D) Inspirasyon kapasitesi
- E) Rezidüel hacim

24.

DOĞRU CAVAP: C

27.

28.

29.

31.

30.

32.

33.

34.

Ö

S

Y

M

35. Sitrik asit döngüsünde  $\alpha$ -ketoglutarat dehidrogenaz tepkimesiyle oluşan yüksek enerjili tiyoester aşağıdakilerden hangisidir?

- A) Asetil-KoA                      B) GTP  
C) Süksinil-KoA                  D) Fumarat  
E) Fosfoenol pirüvat

**DOĞRU CEVAP: C**

36.

37.

38.

39.

40.

41.

43.



44.

48. Tiroid hormonları sentezinde aşağıdakilerden hangisinin rolü yoktur?

- A) Na<sup>+</sup>-I<sup>-</sup> simporter      B) H<sub>2</sub>O<sub>2</sub>  
C) Tiroglobulin      D) Tiroperoksidaz  
E) 3-deiyodinaz

45.

**DOĞRU CEVAP: E**

49.

46.

50.

47.

51.

55.

52.

56.

53.

57.

54.

Ö

S

Y

M

- 58.
61. Sıklıkla kontamine kanatlı eti tüketilmesiyle insana bulaşan ve Guillain-Barré sendromuna yol açabilen zoonotik bakteri aşağıdakilerden hangisidir?
- A) *Salmonella cholerasuis*
- B) *Bacillus cereus*
- C) *Campylobacter jejuni*
- D) *Plesiomonas shigelloides*
- E) *Vibrio cholerae* El-Tor

- 59.
- 62.

- 60.
- 63.

64.

67.

65.

68.

66. Solid organ transplantasyonu yapılmış ve bağışıklık sistemi baskılanmış erişkin bir hastaya bir süre sonra pnömoni, retinit ve kolit tablosu geliştiği saptanan laboratuvar incelemelerinde atipik lenfositoz saptanmış ve heterofil antikor testi negatif olarak bulunmuştur.

**Bu tablodan sorumlu en olası etken aşağıdakilerden hangisidir?**

- A) Herpes simpleks virus
- B) Sitomegalovirus
- C) Epstein-Barr virusu
- D) Adenovirus
- E) Human herpes virus tip 6

**DOĞRU CEVAP: B**

69.

70.

73.

71.

74.

72.

75.

Ö

S

Y

M

76.

79.

77.

78.

80.

81.

Ö

S

Y

M

- 82.
85. Otuz bir yaşındaki anne adayının ikinci gebeliğinin 27. haftasında doğan bebek, üçüncü günde kaybediliyor. Klinik öyküden anne ve baba arasında Rh grup uyumsuzluğu bulunduğu öğreniliyor. Otopside deri altında ve toraks boşluğunda masif sıvı birikimi saptanıyor. Karaciğer ve dalağın boyut olarak arttığı, beynin genişlemiş ve ödemli olduğu gözleniyor.

**Bu durumu açıklayabilecek en olası klinik tablo aşağıdakilerden hangisidir?**

- A) Kernikterus                      B) Fetal anemi  
C) Kardiyovasküler defekt      D) Kistik higroma  
E) Eritroblastik fetalis

**Bu soru, Bilim Kurulunun tavsiyesi üzerine ÖSYM Yönetim Kurulu tarafından iptal edilmiş ve adayların bu soruyu doğru cevapları kabul edilmiş**

83.

86.

84.

87.

88.

89. On iki yıldır kronik böbrek yetmezliği tanısıyla hemodiyaliz yapılan bir hastaya kadavradan böbrek nakli yapılıyor. Nakil sırasında vasküler anastomozu takiben greftin; siyanotik, benekli hâl aldığı ve kıvamının yumuşadığı gözleniyor. Nakledilen böbrek çıkarılıyor ve yapılan histopatolojik incelemede arter ve arteriyol duvarlarında vaskülit görülüyor.

**Bu durumun en olası nedeni aşağıdakilerden hangisidir?**

- A) Selüler akut rejeksiyon
- B) Humoral akut rejeksiyon
- C) Primer hastalık nüksü
- D) Kronik rejeksiyon
- E) Hiperakut rejeksiyon

**DOĞRU CEVAP: E**

90. Bir haftadır idrarında kan olduğunu tarifleyen 68 yaşındaki erkek hastanın sistoskopisinde mesane sol duvarda 1,5 cm çaplı, lümeneye doğru büyüyen, düzensiz görünümde kitle tespit ediliyor ve biyopsi alınıyor. Histopatolojik incelemede, fibrovasküler kor etrafında papiller yapılar oluşturan ve yer yer koheziv olmayan solid alanlardan oluşan tümöral yapı görülüyor.

**Bu hasta için en olası tanı aşağıdakilerden hangisidir?**

- A) Adenokarsinom
- B) Ürotelyal karsinom
- C) Skuamöz hücreli karsinom
- D) Rabdomiyosarkom
- E) Leiomyom

**DOĞRU CEVAP: B**

91.

92.

93.



94.

96.

95.

97.

Ö

S

Y

M

98.

101.

99.

102.

100.

103.

Ö

S

Y

M

104.

105.

106.

107.

108.

109. Aşağıdaki ilaçlardan hangisi trombositopenik  
demiyimlerde, trombopoietin reseptörlerini aktive  
eden trombosit sayısını artırır?

- A) Epoetin alfa    B) İnterlökin-6    C) Romiplostim  
D) Filgrastim    E) Sargramostim

**DOĞRU CEVAP: C**

110.

111.

115.

112.

116.

113.

117.

114. Aşağıdaki antihelmintik ilaçlardan hangisi *Ascaris lumbricoides* ve *Ancylostoma duodenale* enfestasyonlarının ve alveolar kist hastalığının tedavisinde kullanılır?

- A) Albendazol Prazikuantel  
B) Mefloquine Dietilkarbamazin  
C) Metrifonil Niklosamid

**DOĞRU CEVAP: A**

118.

119.

120.

Ö S Y M

# SINAVDA UYULACAK KURALLAR

1. Sınav salonunda saate entegre kamera ile kayıt yapılıyor ise; kamera kayıtlarının incelenmesinden sonra sınav kurallarına uymadığı tespit edilen adayların sınavları ÖSYM Yönetim Kurulunca geçersiz sayılacaktır.
2. **Cep telefonu ile sınava girmek kesinlikle yasaktır.** Her türlü elektronik/mekanik cihazla ve çağrı cihazı, telsiz, fotoğraf makinesi vb. araçlarla; cep bilgisayarları, her türlü saat ile, kablosuz iletişim sağlayan bluetooth, kulaklık vb. her türlü bilgisayar özelliği bulunan cihazlarla; her türlü kesici ve delici alet, ateşli silah vb. teçhizatla; kalem, silgi, kalemтираш, müsvetde kâğıdı, defter, kitap, ders notu, sözlük, dergi, gazete vb. yayınlar, hesap makinesi, pergel, açıölçer, cetvel vb. araçlarla sınava girmek kesinlikle yasaktır. Sınava kolye, küpe, yüzük (alyans hariç), bilezik, broş, anahtar, anahtarlık, metal para gibi metal içerikli eşyalarla (basit başörtü iğnesi ve ince metal tokalı kemer hariç); plastik veya camdan yapılmış her türlü güneş gözlüğü ile (şeffaf/numaralı gözlük hariç), banka/kredi kartı ulaşım kartı vb. kartlarla; yiyecek, içecek (şeffaf pet şişe içerisindeki su hariç) ve diğer tüketim maddeleri ile gelmeleri kesinlikle yasaktır. Bu araçlarla sınava girmiş adayların adı mutlaka Salon Sınav Tutanağına yazılacak, bu adayların sınavı geçersiz sayılacaktır.  
**Ancak, ÖSYM Başkanlığı tarafından belirlenen Engelli ve Yedek Sınav Evrakı Yönetim Merkezi (YSYM) binalarında sınava girecek olan engelli adayların sınava giriş belgelerinde yazılı olan araç gereçler, cihazlar vb. yukarıda belirtilen yasakların kapsamı dışında değerlendirilecektir.**
3. Bu sınav için verilen toplam cevaplama süresi **150 dakikadır.** Sınav başladıktan sonra **ilk 15 dakika** ve **son 15 dakika** içinde adayın sınavdan çıkmasına kesinlikle izin verilmeyecektir. **Bu süreler dışında, cevapları sınav bitmeden tamamlarsanız cevap kâğıdınızı ve soru kitapçığınızı salon görevlilerine teslim ederek salonu terk edebilirsiniz. Bildirilen süreler aykırı davranışlardan adayın kendisi sorumludur.**
4. **Sınav salonundan ayrılan aday, her ne sebeple olursa olsun, tekrar sınava alınmayacaktır.**
5. Sınav süresince görevlilerle konuşmak, görevlilere soru sormak yasaktır. Aynı şekilde görevlilerin de adaylarla yakından ve alçak sesle konuşmaları ayrıca adayların birbirinden kalem, silgi vb. şeyleri istemeleri kesinlikle yasaktır.
6. Sınav sırasında, görevlilerin her türlü uyarısına uymak zorundasınız. Sınavınızın geçersiz sayılması, her şeyden önce, sınav kurallarına uymanıza bağlıdır. Kurallara aykırı davranışta bulunanların ve yapılacak uyarılara uymayanların kimlik bilgileri Salon Sınav Tutanağına yazılacak ve sınavları geçersiz sayılacaktır.
7. Sınav sırasında kopya çeken, çekmeye kalkışan, kopya veren, kopya çekilmesine yardım edenlerin kimlik bilgileri Salon Sınav Tutanağına yazılacak ve bu adayların sınavları geçersiz sayılacaktır.  
Adayların test sorularına verdikleri cevapların dağılımları bilgi işlem yöntemleriyle incelenecek, bu incelemelerden elde edilen bulgular bireysel veya toplu olarak kopya çekildiğini gösterirse sınavı iptal etmeye katılan adayın/adayların sınavı geçersiz sayılacak ayrıca 2 yıl boyunca ÖSYM tarafından düzenlenen tüm sınavlara başvurusu yasaklanabilecektir. Sınav görevlileri bir salondaki sınavın, kurallara uygun biçimde yapılmadığını, toplu kopya girişiminde bulunulduğunu raporlarında bildirdiği takdirde, ÖSYM tarafından sınavı giren tüm adayların sınavını geçersiz sayılabilir.
8. Cevap kâğıdında doldurmanız gereken alanlar bulunmaktadır. Bu alanları doldurunuz. Cevap kâğıdınızı başkaları tarafından görülmeyecek şekilde tutmanız gerekmektedir. Cevap kâğıdına yazılacak her türlü yazıda ve yapılacak bütün işaretlemelerde kurşun kalem kullanılacaktır. Sınav süresi bittiğinde cevapların cevap kâğıdına işaretlenmiş olması gerekir. Soru kitapçığına işaretlenen cevaplar geçerli değildir.
9. Soru kitapçığınızı alırken kapağında bulunan alanları doldurunuz. Size söylendiği zaman sayfaların eksik olup olmadığını, kitapçıkta basım hatalarının bulunup bulunmadığını ve soru kitapçığının her sayfasında basılı bulunan soru kitapçık numarasının, kitapçığın ön kapağında basılı soru kitapçık numarasıyla aynı olup olmadığını kontrol ediniz. Soru kitapçığının sayfası eksik veya basımı hatalıysa değiştirilmesi için salon başkanına başvurunuz.  
**Size verilen soru kitapçığının numarasını cevap kâğıdınızdaki "Soru Kitapçık Numarası" alanına yazınız ve kodlayınız. Cevap kâğıdınızdaki "Soru kitapçık numaramı doğru kodladım." kutucuğunu işaretleyiniz. Soru kitapçığı üzerinde yer alan Soru Kitapçık Numarasını doğru kodladığınızı beyan eden alanı imzalayınız.**
10. Sınav sonunda soru kitapçıkları toplanacak ve ÖSYM'de incelenecektir. Soru kitapçığının sayfalarını koparmayınız. Soru kitapçığının bir sayfası bile eksik çıkarsa sınavınız geçersiz sayılacaktır.
11. Cevap kâğıdına ve soru kitapçığına yazılması ve işaretlenmesi gereken bilgilerde bir eksiklik ve/veya yanlışlık olması hâlinde sınavınızın değerlendirilmesi mümkün değildir, bu husustaki özen yükümlülüğü ve sorumluluk size aittir.
12. Soru kitapçığının sayfalarındaki boş yerleri müsvetde için kullanabilirsiniz.
13. Soruları ve/veya bu sorulara verdiğiniz cevapları ayrı bir kâğıda yazıp bu kâğıdı dışarı çıkarmanız kesinlikle yasaktır.
14. **Sınav salonundan ayrılmadan önce, soru kitapçığınızı, cevap kâğıdınızı ve sınava giriş belgenizi salon görevlilerine eksiksiz olarak teslim etmeyi unutmayınız.**
15. Sınav süresi salon görevlilerinin "SINAV BAŞLAMISHTIR" ibaresiyle başlar, "SINAV BITMISHTIR" ibaresiyle sona erer.

*Bu testlerin her hakkı saklıdır. Hangi amaçla olursa olsun, testlerin tamamının veya bir kısmının Merkezimizin yazılı izni olmadan kopya edilmesi, fotoğrafının çekilmesi, herhangi bir yolla çoğaltılması, yayımlanması ya da kullanılması yasaktır. Bu yasağa uymayanlar gerekli cezai sorumluluğu ve doğacak tüm mali külfeti peşinen kabullenmiş sayılır.*