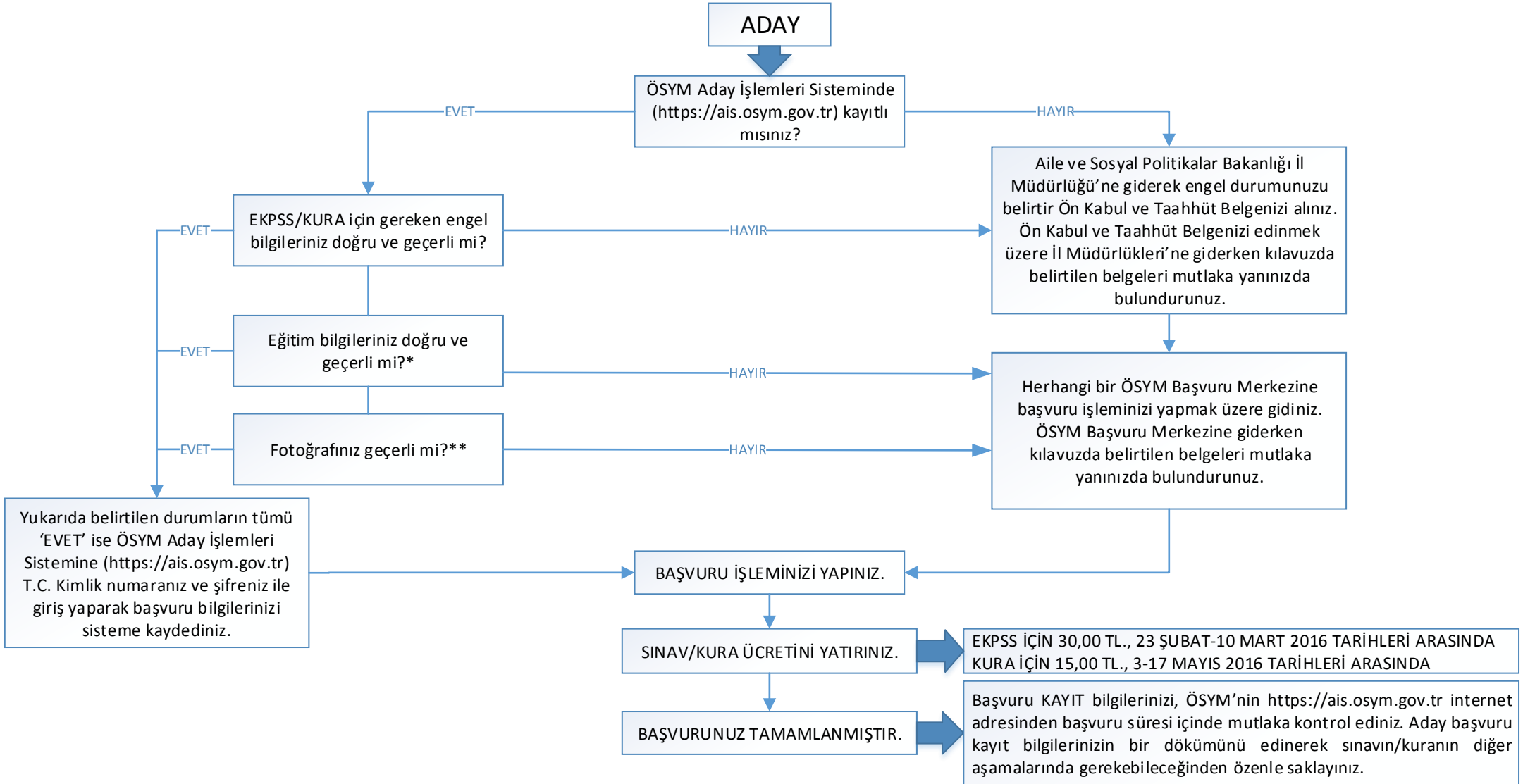


EKPSS/KURA BAŞVURULARINDA ADAYLARIN İZLEYECEĞİ YOL

2016 – EKPSS BAŞVURU TARİHLERİ (ORTAÖĞRETİM/ÖN LİSANS/LİSANS) 23 ŞUBAT-9 MART 2016

KURA İÇİN BAŞVURU TARİHLERİ (İLKOKUL, ORTAOKUL, İLKÖĞRETİM, ÖZEL EĞİTİM İŞ UYGULAMA MERKEZİ (OKULU)) 3-16 MAYIS 2016



* Eğitim bilgisi: Daha önce yapılan ÖSYM sınavlarına başvuru yapmış adayların eğitim bilgileri ÖSYM Aday İşlemleri Sistemine (ÖSYM arşivinde) bulunmaktadır. ÖSYM Aday İşlemleri Sistemine eğitim bilgisinde değişiklik olanlar ve eğitim bilgileri alanında hiçbir bilgi bulunmayanlar başvuru sırasında Aday Başvuru Formu ekinde diploma/mezuniyet belgesi/öğrenci belgelerinin onaylı bir örneğini başvuru merkezi görevlisine teslim edeceklerdir. Belgeler, teslim alındığı tarihten itibaren en az 1 takvim yılı başvuru merkezlerinde saklanacaktır.

Bunun dışında başvuru merkezlerine Aday Başvuru Formu veya herhangi bir belge (sağlık raporu vb.) TESLİM ETMEYİNİZ, ÖSYM'YE GÖNDERMEYİNİZ.

** Geçerli fotoğraf: Son 50 ay içerisinde herhangi bir başvuru merkezinden çekilmiş ve ÖSYM tarafından reddedilmemiş fotoğraflar geçerli fotoğraftır.