



T.C. Ölçme, Seçme ve Yerleştirme Merkezi

İŞ SAĞLIĞI VE GÜVENLİĞİ GENEL MÜDÜRLÜĞÜ
İŞYERİ HEKİMLİĞİ VE
İŞ GÜVENLİĞİ UZMANLIĞI SINAVI
(1. Dönem)
C SINIFI İŞ GÜVENLİĞİ UZMANLIĞI TESTİ
30 NİSAN 2016

Bu testlerin her hakkı saklıdır. Hangi amaçla olursa olsun, testlerin tamamının veya bir kısmının Merkezimizin yazılı izni olmadan kopya edilmesi, fotoğrafının çekilmesi, herhangi bir yolla çoğaltılması, yayımlanması ya da kullanılması yasaktır. Bu yasağa uymayanlar gerekli cezai sorumluluğu ve testlerin hazırlanmasındaki mali külfeti peşinen kabullenmiş sayılır.

Bu testte 50 soru vardır.

1.

3.

2.

4.

5.

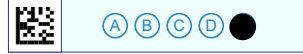
6.

8. 6331 sayılı İş Sağlığı ve Güvenliği Kanunu'na göre; iş güvenliği uzmanı, görev aldığı işyerinde iş sağlığı ve güvenliğiyle ilgili eksiklik ve aksaklıkları, tedbir ve tavsiyeleri belirler ve işverene yazılı olarak bildirir.

Bildirilen eksiklik ve aksaklıklar, acil durdurmayı gerektirmesine rağmen işverenin gerekli tedbirleri almaması hâlinde iş güvenliği uzmanı aşağıdakilerden hangisini yapar?

- A) İşverene yazılı olarak bildirdiğinden hukuki sorumluluğu kalmamıştır.
- B) İşyerinde işi durdurur ve işverene idari para cezası verir.
- C) Durumu valiliğe bildirir.
- D) Durumu Yüksek Hakem Kurulunun yetkililerine bildirir.
- E) Durumu Çalışma ve Sosyal Güvenlik Bakanlığının yetkili birimine bildirir.

■



7.

9.

10.

12.

11.

13. İş Sağlığı ve Güvenliği Risk Değerlendirmesi Yönetmeliği'ne göre, aşağıdakilerden hangisi risk değerlendirme dokümanında yer alması gereken asgari bilgilerden biridir?

- A) İşyerinin unvanı, adresi ve işverenin adı
- B) Kullanılan makineler ve özellikleri
- C) Özel risk grubunda yer alan çalışanlar
- D) Kullanılan malzemeler ve özellikleri
- E) İş birliği yapılan diğer işyerlerinin bilgileri



14.

16.

15.

17.

18.

19. Yapı İşlerinde Sağlık ve Güvenlik Yönetmeliği'ne göre, aşağıdakilerden hangisi işverenlerin yükümlülükleri arasında yer almaz?

- A) Yapı alanının düzenli tutulması ve yeterli temizlikte olması
- B) Malzemenin kullanım ve taşıma şartlarının düzenlenmesi
- C) Tesis ve ekipmanın kullanılmaya başlanmadan önce ve periyodik olarak teknik bakım ve kontrollerinin yapılması
- D) Yapı alanı ile eğitim kurumları arasındaki mesafenin dikkate alınması
- E) Yapı alanındaki veya yakınındaki endüstriyel faaliyetler ile etkileşimin dikkate alınması



A B C E

20.

21.

22.

23.

25.

24.

26.

27.

29.

28.

30.

31.

33.

32.

34.

35.

36. Alçak ve yüksek gerilimin fazlar arası etkin değerleriyle ilgili aşağıdaki ifadelerden hangisi doğrudur?

- A) 50 Volt ve altı alçak gerilim, 50 Volt üzeri yüksek gerilimdir.
- B) 220 Volt ve altı alçak gerilim, 220 Volt üzeri yüksek gerilimdir.
- C) 380 Volt ve altı alçak gerilim, 380 Volt üzeri yüksek gerilimdir.
- D) 1000 Volt ve altı alçak gerilim, 1000 Volt üzeri yüksek gerilimdir.
- E) 4000 Volt ve altı alçak gerilim, 4000 Volt üzeri yüksek gerilimdir.



A B C E

37.

38.

39.

40.

42.

41.

43.

44.

45. Sağlık ve Güvenlik İşaretleri Yönetmeliği'ne göre; yangınla mücadele işaretlerinin temel nitelikleriyle ilgili,

- I. Dikdörtgen veya kare biçiminde olmalıdır.
- II. Kırmızı zemin üzerinde beyaz piktogram olmalıdır.
- III. İşaretler sarı çerçeve içinde olmalıdır.

yargılarından hangileri doğrudur?

- A) Yalnız I B) Yalnız II C) I ve II
D) I ve III E) II ve III



A B C D E

48.

46.

49.

47.

50.

SINAVDA UYULACAK KURALLAR

1. Sınav salonunda saate entegre kamera ile kayıt yapılıyor ise kamera kayıtlarının incelenmesinden sonra sınav kurallarına uymadığı tespit edilen adayların sınavları ÖSYM Yönetim Kurulunca geçersiz sayılacaktır.
2. **Cep telefonu ile sınava girmek kesinlikle yasaktır.** Her türlü elektronik/mekanik cihazla ve çağrı cihazı, telsiz, fotoğraf makinesi vb. araçlarla; cep bilgisayar, her türlü saat ile, kablosuz iletişim sağlayan bluetooth, kulaklık vb. her türlü bilgisayar özelliği bulunan cihazlarla; her türlü kesici ve delici alet, ateşli silah vb. teçhizatla; kalem, silgi, kalemtıraş, müsvedde kâğıdı, defter, kitap, ders notu, sözlük, dergi, gazete vb. yayınlar, hesap makinesi, pergel, açılıçer, cetvel vb. araçlarla sınava girmek kesinlikle yasaktır. Sınava kolye, küpe, yüzük (alyans hariç), bilezik, broş, anahtar, anahtarlık, metal para gibi metal içerikli eşyalarla (basit başörtü iğnesi ve ince metal tokalı kemer hariç); plastik veya camdan yapılmış her türlü güneş gözlüğü ile (şeffaf/numaralı gözlük hariç), banka/kredi kartı ulaşım kartı vb. kartlarla; yiyecek, içecek (şeffaf pet şişe içerisindeki su hariç) ve diğer tüketim maddeleri ile gelinmesi kesinlikle yasaktır. Bu araçlarla sınava girmiş adayların adı mutlaka Salon Sınav Tutanağına yazılacak, bu adayların sınavı geçersiz sayılacaktır.
Ancak, ÖSYM Başkanlığı tarafından belirlenen Engelli ve Yedek Sınav Evrakı Yönetim Merkezi (YSYM) binalarında sınava girecek olan engelli adayların sınava giriş belgelerinde yazılı olan araç gereçler, cihazlar vb. yukarıda belirtilen yasakların kapsamı dışında değerlendirilecektir.
3. Bu sınav için verilen toplam cevaplama süresi **75 dakikadır. Sınav başladıktan sonra adayın sınav sonuna kadar sınav salonundan çıkmasına kesinlikle izin verilmeyecektir. Bildirilen sürele aykırı davranışlardan adayın kendisi sorumludur.**
4. **Sınav salonundan ayrılan aday, her ne sebeple olursa olsun, tekrar sınava alınmayacaktır.**
5. Sınav süresince görevlilerle konuşmak, görevlilere soru sormak yasaktır. Aynı şekilde görevlilerin de adaylarla yakından ve alçak sesle konuşmaları ayrıca adayların birbirinden kalem, silgi vb. şeyleri istemeleri kesinlikle yasaktır.
6. Sınav sırasında, görevlilerin her türlü uyarısına uymak zorundasınız. Sınavınızın geçerli sayılması, her şeyden önce, sınav kurallarına uymanıza bağlıdır. Kurallara aykırı davranışta bulunanların ve yapılacak uyarılara uymayanların kimlik bilgileri Salon Sınav Tutanağına yazılacak ve sınavları geçersiz sayılacaktır.
7. Sınav sırasında kopya çeken, çekmeye kalkışan, kopya veren, kopya çekilmesine yardım edenlerin kimlik bilgileri Salon Sınav Tutanağına yazılacak ve bu adayların sınavları geçersiz sayılacaktır.
Adayların test sorularına verdikleri cevapların dağılımları bilgi işlem yöntemleriyle incelenecek, bu incelemelerden elde edilen bulgular bireysel veya toplu olarak kopya çekildiğini gösterirse kopya eylemine katılan adayın/adayların sınavı geçersiz sayılacak ayrıca 2 yıl boyunca ÖSYM tarafından düzenlenen tüm sınavlara başvurusu yasaklanabilecektir.
Sınav görevlileri bir salondaki sınavın, kurallara uygun biçimde yapılmadığını, toplu kopya girişiminde bulunulduğunu raporlarında bildirdiği takdirde, ÖSYM bu salonda sınava giren tüm adayların sınavını geçersiz sayabilir.
8. Sınav kitapçığınızda doldurmanız gereken alanlar bulunmaktadır. Bu alanları doldurunuz. Sınav kitapçığınızı başkaları tarafından görülmeyecek şekilde tutmanız gerekmektedir. Sınav kitapçığına yazılacak her türlü yazıda ve yapılacak bütün işaretlemelerde kurşun kalem kullanılacaktır. Sınav süresi bittiğinde cevapların cevap kodlama kutucuklarına işaretlenmiş olması gerekir.
9. Sınav kitapçığınızı aldıktan sonra kapağında bulunan alanları doldurunuz. Size söylendiği zaman sayfaların eksik olup olmadığını, kitapçıkta basım hatalarının bulunup bulunmadığını kontrol ediniz. Sınav kitapçığının sayfası eksik veya basımı hatalıysa değiştirilmesi için salon başkanına başvurunuz.
Sınava giriş belgenizdeki sınava giriş kodunu yazınız ve kodlayınız. Sınav kitapçığındaki “Kapak sayfasındaki bilgileri doğru ve eksiksiz olarak doldurdum ve kodladım” kutucuğunu işaretleyiniz ve ilgili alanı imzalayınız.
10. Sınav sonunda sınav kitapçıkları toplanacak ve ÖSYM’de incelenecektir. Sınav kitapçığının sayfalarını koparmayınız. Sınav kitapçığının bir sayfası bile eksik çıkarsa sınavınız geçersiz sayılacaktır.
11. Sınav kitapçığına yazılması ve işaretlenmesi gereken bilgilerde bir eksiklik ve/veya yanlışlık olması hâlinde sınavınızın değerlendirilmesi mümkün değildir, bu husustaki özen yükümlülüğü ve sorumluluk size aittir.
12. Sınav kitapçığının sayfalarındaki boş yerleri müsvedde için kullanabilirsiniz.
13. Soruları ve/veya bu sorulara verdiğiniz cevapları ayrı bir kâğıda yazıp bu kâğıdı dışarı çıkarmanız kesinlikle yasaktır.
14. **Sınav salonundan ayrılmadan önce, sınav kitapçığınızı ve sınava giriş belgenizi salon görevlilerine eksiksiz olarak teslim etmeyi unutmayınız.**
15. Sınav süresi salon görevlilerinin “SINAV BAŞLAMIŞTIR” ibaresiyle başlar, “SINAV BİTMİŞTİR” ibaresiyle sona erer.

Bu testlerin her hakkı saklıdır. Hangi amaçla olursa olsun, testlerin tamamının veya bir kısmının Merkezimizin yazılı izni olmadan kopya edilmesi, fotoğrafının çekilmesi, herhangi bir yolla çoğaltılması, yayımlanması ya da kullanılması yasaktır. Bu yasağa uymayanlar gerekli cezai sorumluluğu ve doğacak tüm mali külfeti peşinen kabullenmiş sayılır.