

**2016-LİSANS YERLEŐTİRME SINAVLARI  
(2016-LYS)  
SONUÇLARI**

18 Temmuz 2016

# 2016-LİSANS YERLEŐTİRME SINAVLARI SAYISAL BİLGİLER

## 2016-LYS ADAY BİLGİLERİ

YGS sonrası herhangi bir LYS'ye girmeye hak kazanan aday sayısı	1.600.031
Sınavsız geçiş için başvuran aday sayısı	77.863

	LYS1	LYS2	LYS3	LYS4	LYS5
Başvuran Aday Sayısı	863.180	460.365	857.036	517.016	102.375
Sınava Giren Aday Sayısı	833.322	435.004	809.403	489.005	90.980
Sınavı Geçersiz Sayılan Aday Sayısı	91	42	61	87	11
Sınavı Geçerli Aday Sayısı	833.231	434.962	809.342	488.918	90.969

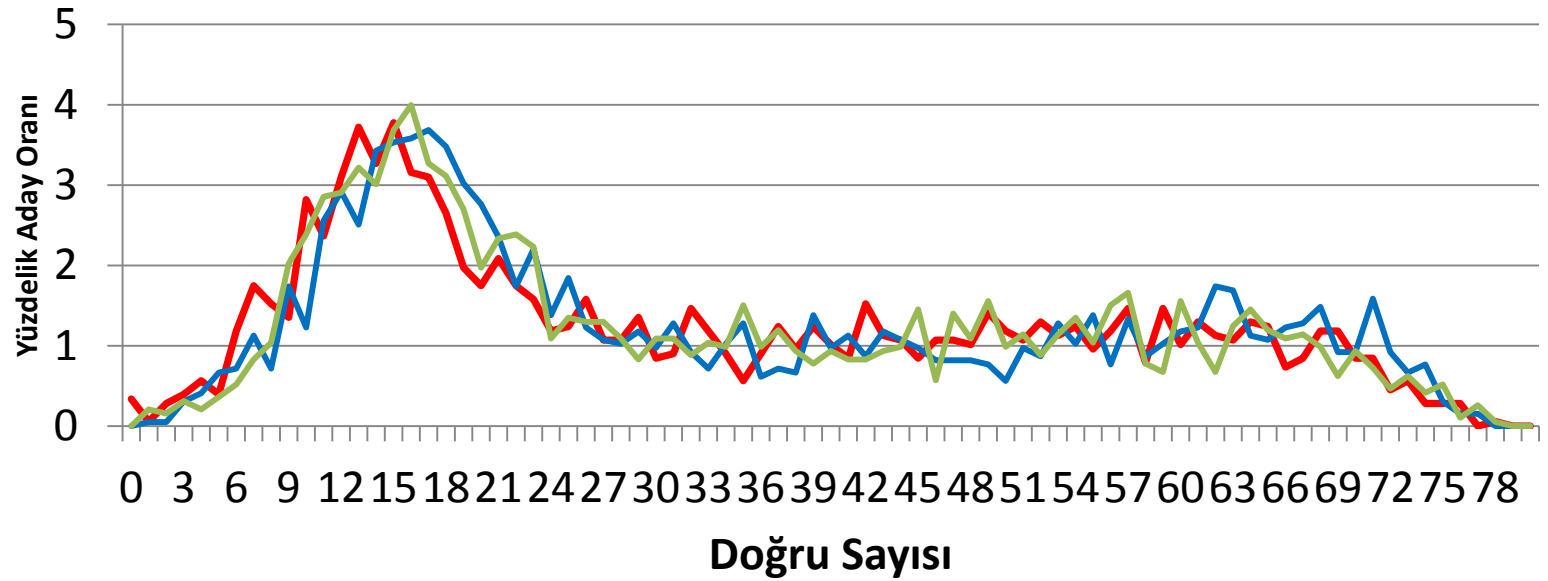
## 2016-LYS TESTLERİNİN ORTALAMA VE STANDART SAPMALARI

Test	Ortaöğretim Kurumlarının Son Sınıfında Okuyan Adaylar			Tüm Adaylar			
	Aday Sayısı*	Ortalama	Standart Sapma	Aday Sayısı*	Ortalama	Standart Sapma	
LYS1	Matematik (50 Soru)	465.847	10,38	11,84	833.415	9,85	11,42
	Geometri (30 Soru)	465.847	4,58	7,05	833.415	4,22	6,77
LYS2	Fizik (30 Soru)	251.407	5,48	5,44	435.050	5,03	5,14
	Kimya (30 Soru)	251.407	10,56	7,93	435.050	9,53	7,74
	Biyoloji (30 Soru)	251.407	8,5	7,04	435.050	7,73	6,81
LYS3	Türk Dili ve Edebiyatı (56 Soru)	445.324	27,58	9,65	809.471	27,36	9,54
	Coğrafya-1 (24 Soru)	445.324	7,77	4,56	809.471	7,88	4,52
LYS4	Tarih (44 Soru)	259.432	14,61	6,96	489.094	14,87	6,96
	Coğrafya-2 (14 Soru)	259.432	5,08	3,21	489.094	5,09	3,13
	Felsefe Grubu (32 Soru)	259.432	9,76	4,39	489.094	9,53	4,27
LYS5	Yabancı Dil (Alm) (80 Soru)	991	29,60	23,09	1.774	24,95	23,16
	Yabancı Dil (Fra) (80 Soru)	581	36,83	20,94	890	31,05	22,82
	Yabancı Dil (İng) (80 Soru)	50.417	21,46	23,73	883.27	20,02	23,05

Ortalamalar ve standart sapmalar adayların aldıkları ham puana göre hesaplanmıştır.  
\*Sınavı geçerli olan adaylar

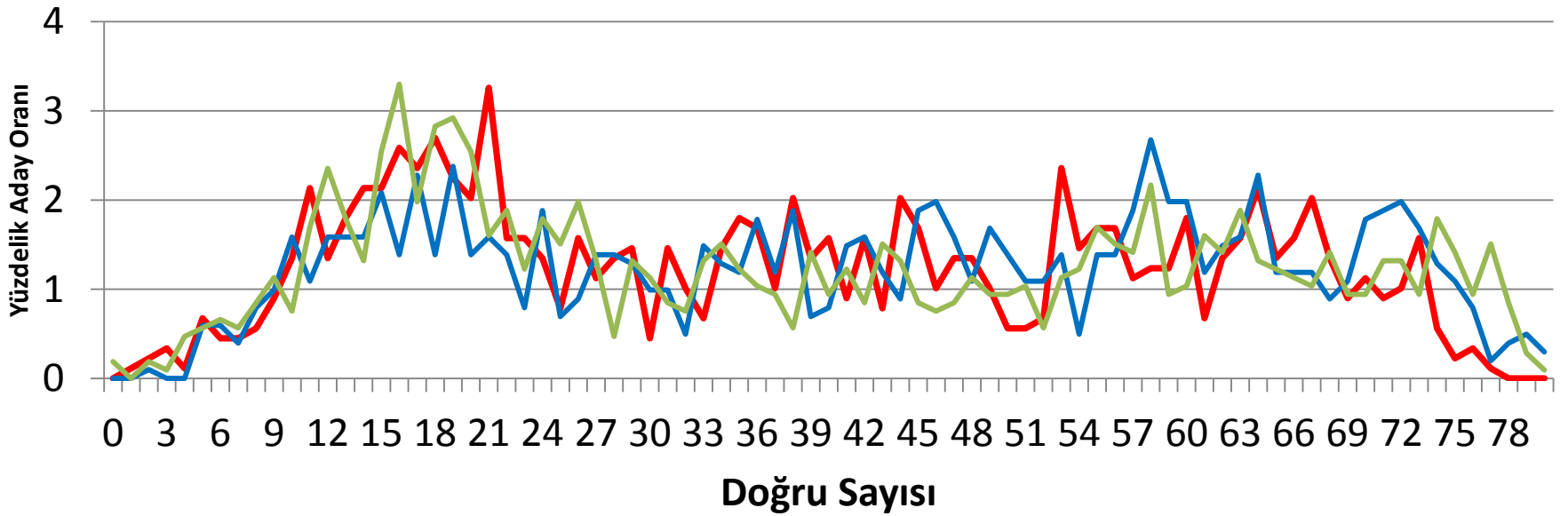
## Almanca Testi Doğru Sayısı Dağılımı

— 2016 — 2015 — 2014



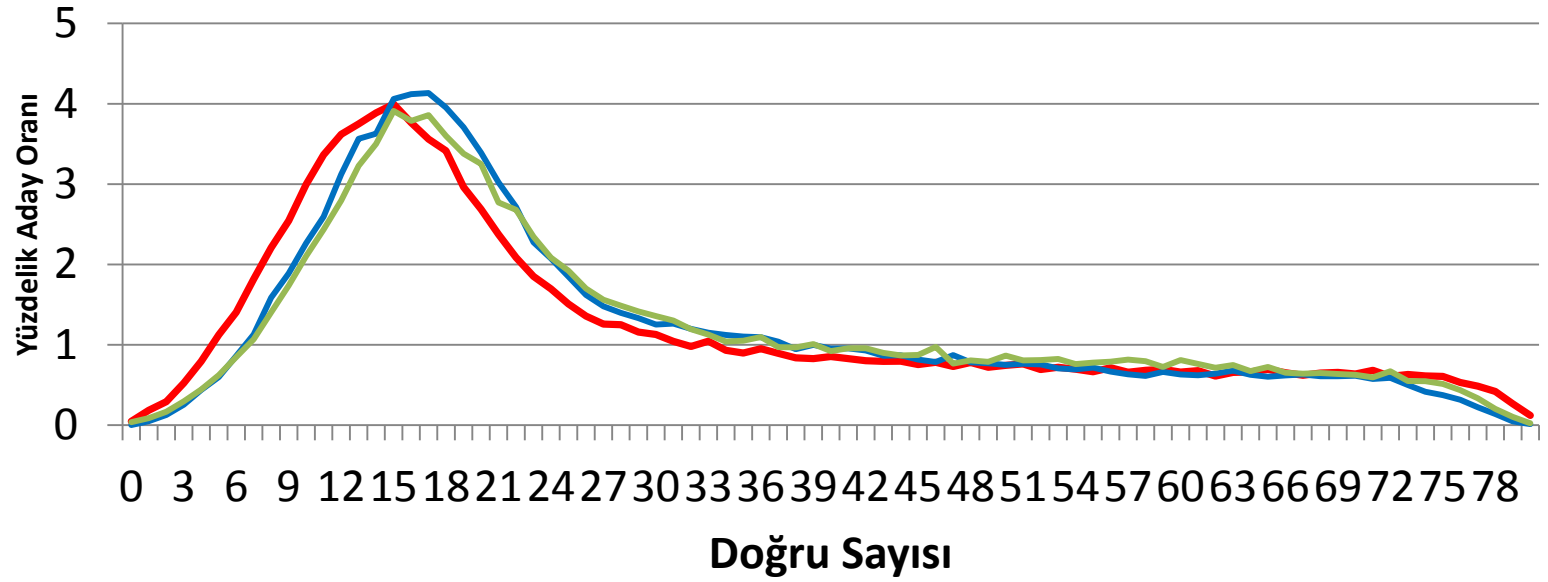
## Fransızca Testi Doğru Sayısı Dağılımı

— 2016 — 2015 — 2014



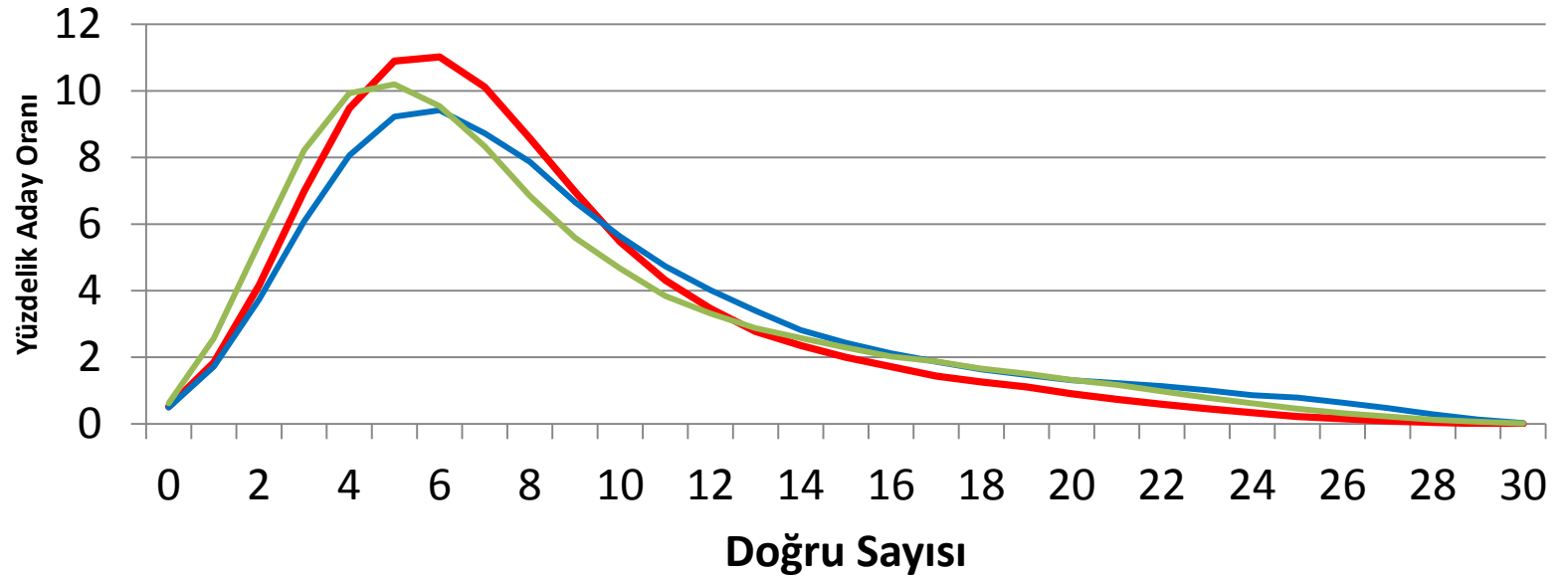
## İngilizce Testi Doğru Sayısı Dağılımı

— 2016 — 2015 — 2014



## Fizik Testi Doğru Sayısı Dağılımı

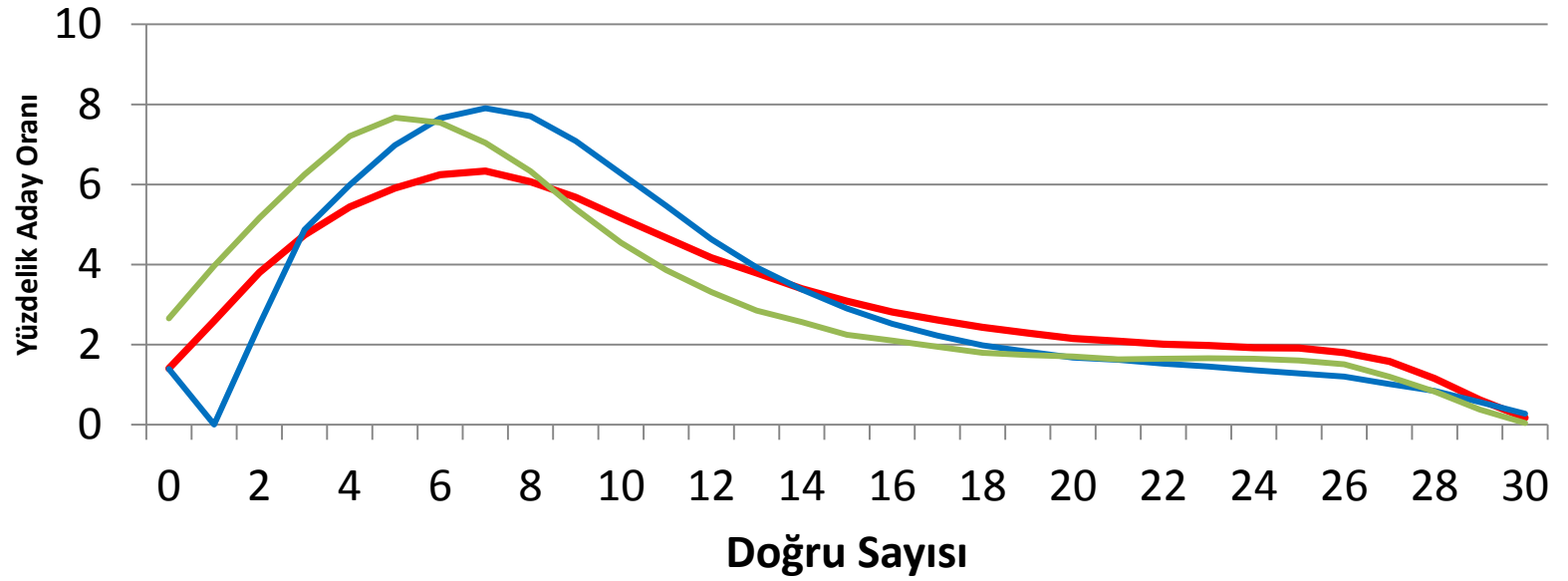
— 2016 — 2015 — 2014





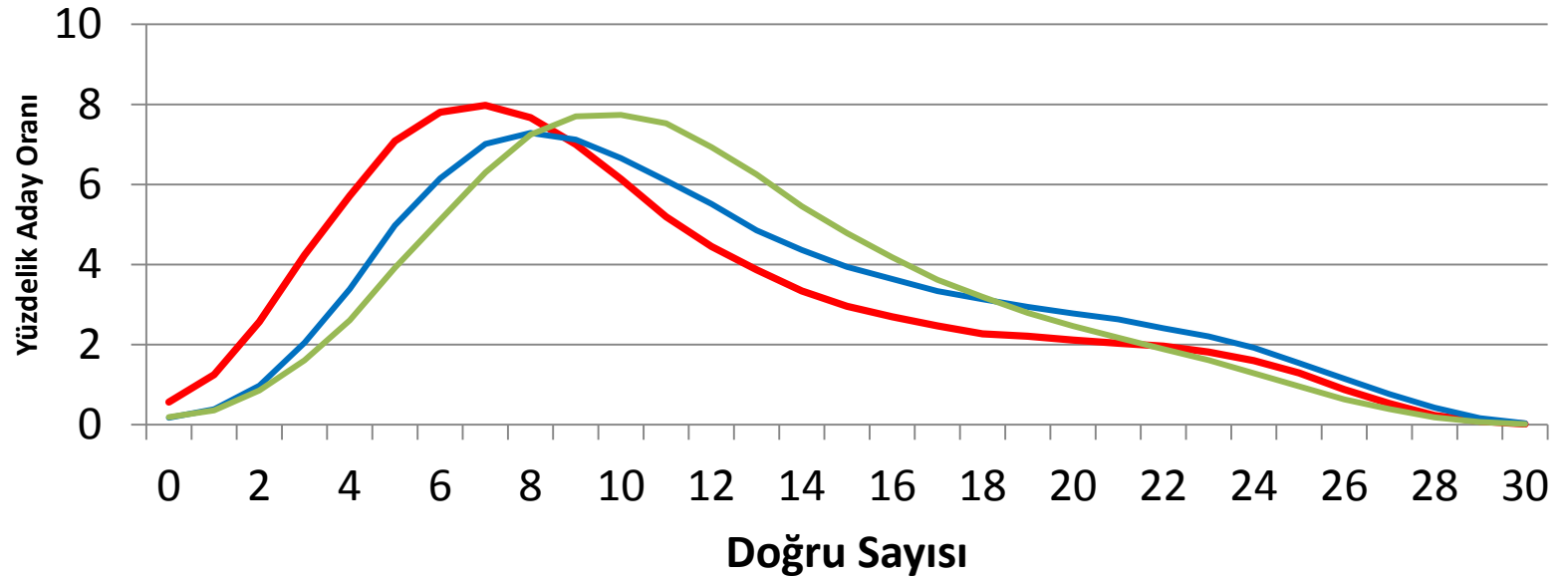
## Kimya Testi Doğru Sayısı Dağılımı

— 2016 — 2015 — 2014



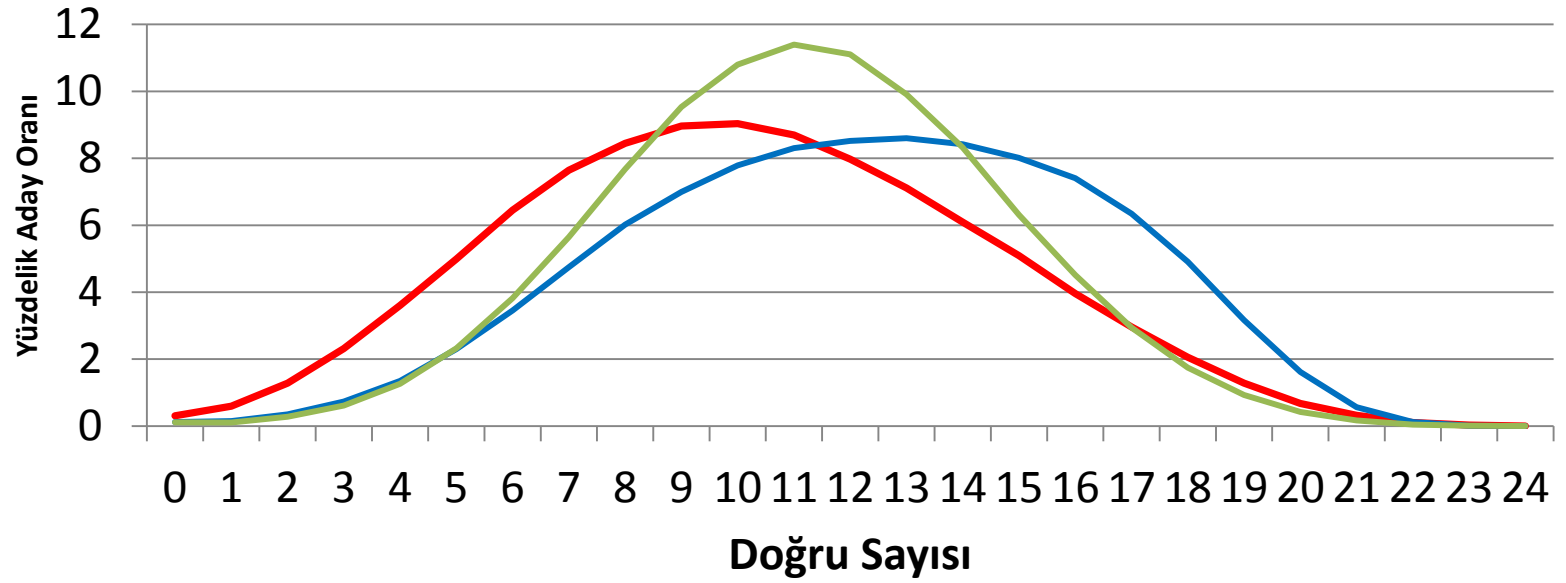
## Biyoloji Testi Doğru Sayısı Dağılımı

— 2016 — 2015 — 2014



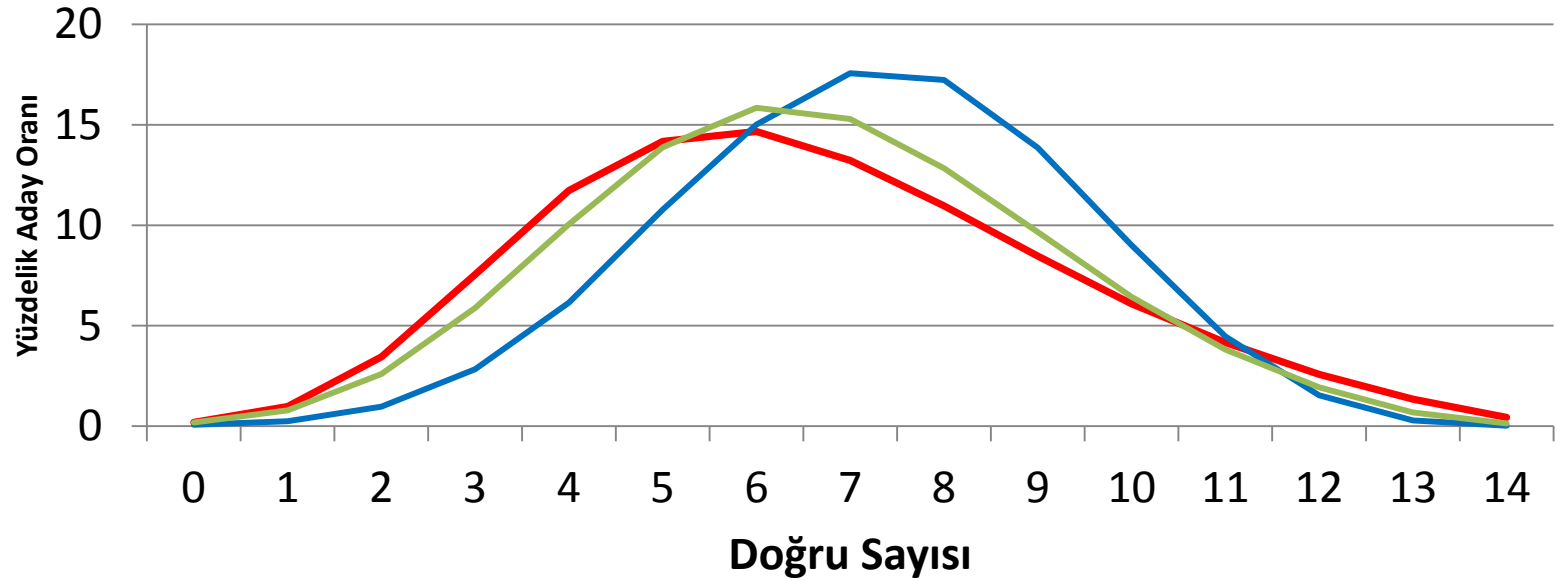
## Coğrafya-1 Testi Doğru Sayısı Dağılımı

— 2016 — 2015 — 2014



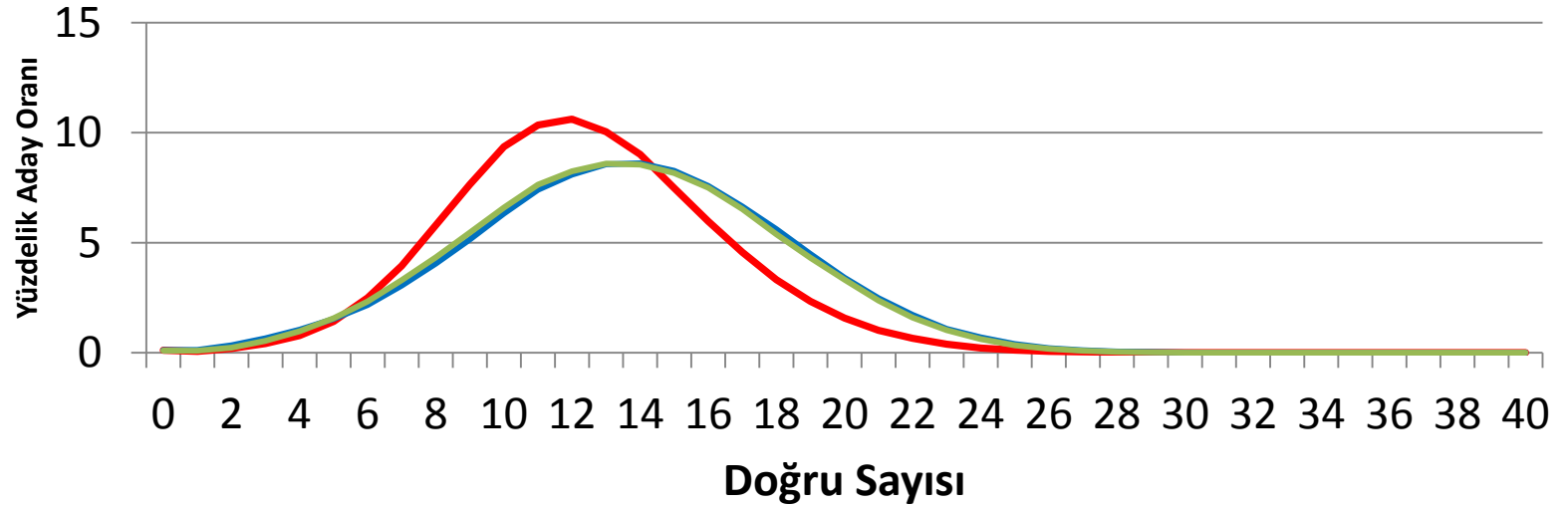
## Coğrafya-2 Testi Doğru Sayısı Dağılımı

— 2016 — 2015 — 2014

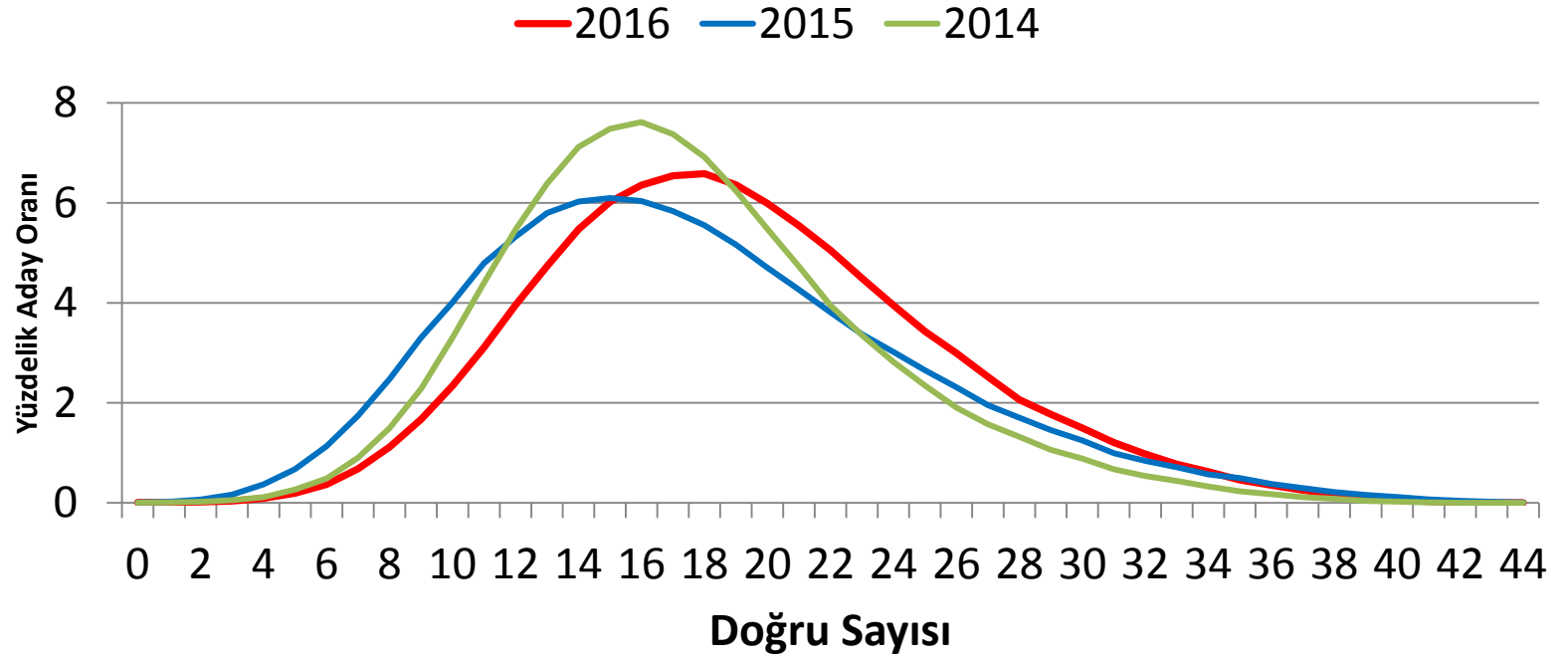


## Felsefe Grubu ile Din Kültürü ve Ahlak Bilgisi Testi Doğru Sayısı Dağılımı

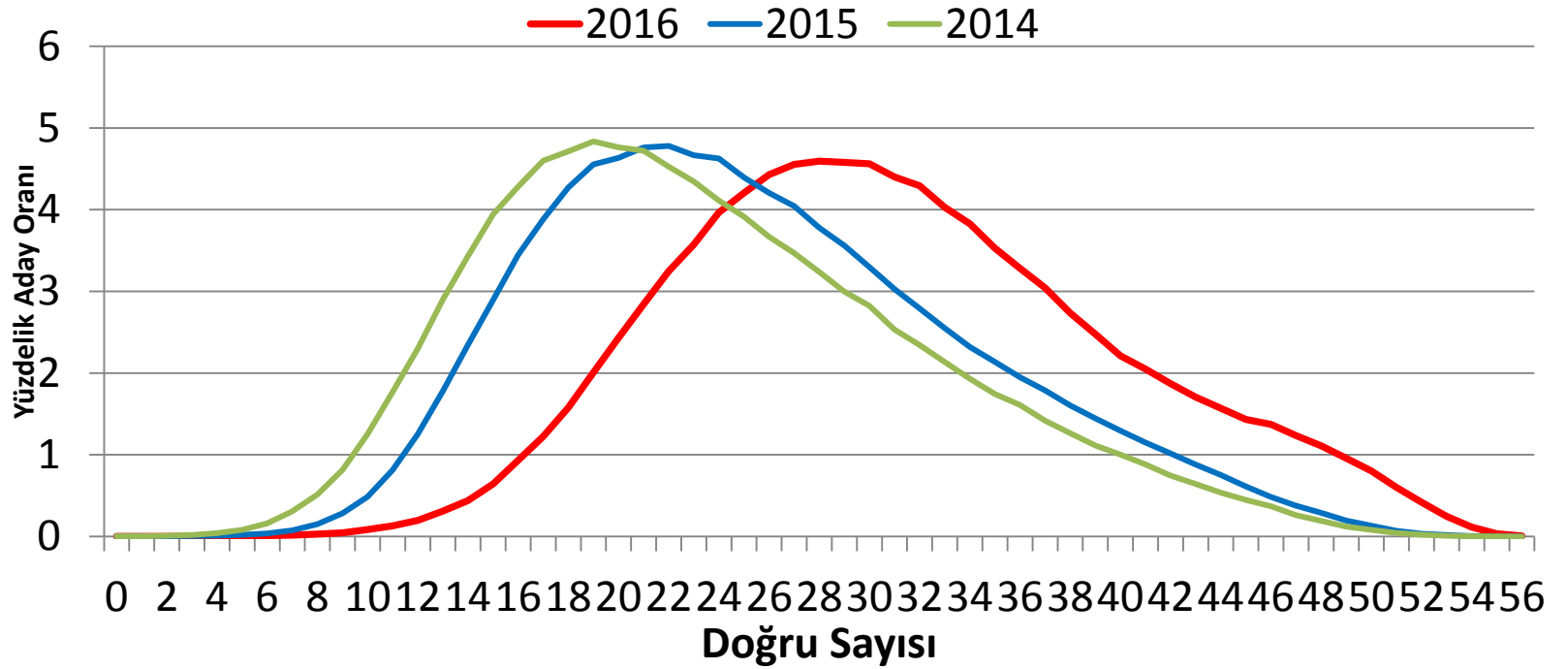
— 2016 — 2015 — 2014



## Tarih Testi Doğru Sayısı Dağılımı

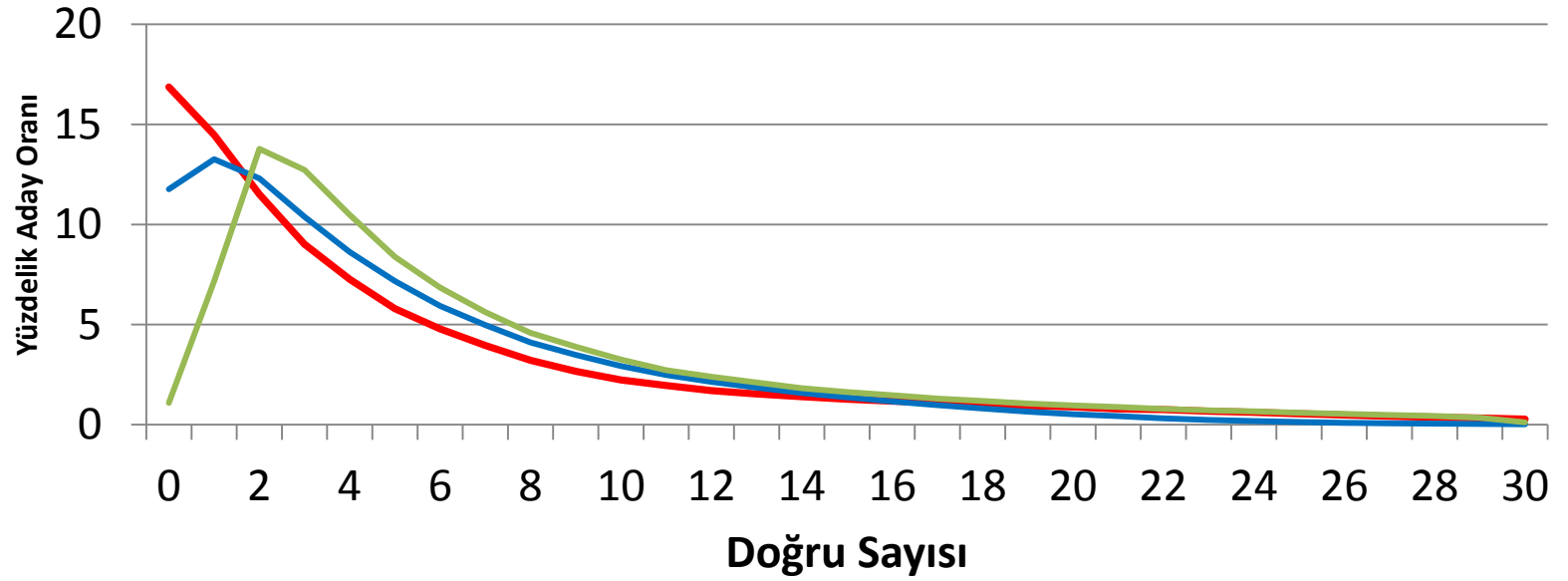


## Türk Dili ve Edebiyatı Testi Doğru Sayısı Dağılımı



## Geometri Testi Doğru Sayısı Dağılımı

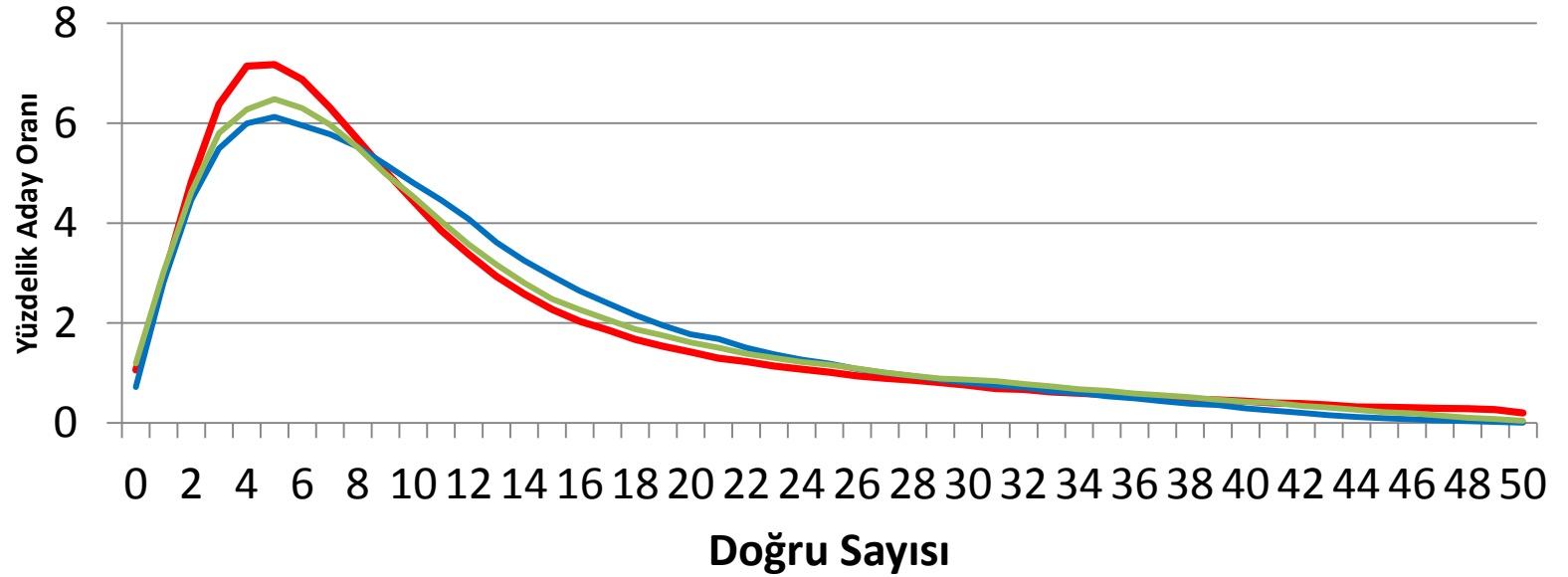
— 2016 — 2015 — 2014





## Matematik Testi Doğru Sayısı Dağılımı

— 2016 — 2015 — 2014



## 2016-LYS TESTLERİNİN ORTALAMA VE STANDART SAPMALARINI

Test	Ortaöğretim Kurumlarının Son Sınıfında Okuyan Adaylar			Tüm Adaylar			
	Aday Sayısı*	Ortalama	Standart Sapma	Aday Sayısı*	Ortalama	Standart Sapma	
LYS1	Matematik (50 Soru)	465.847	10,38	11,84	833415	9,85	11,42
	Geometri (30 Soru)	465.847	4,58	7,05	833415	4,22	6,77
LYS2	Fizik (30 Soru)	251.407	5,48	5,44	435050	5,03	5,14
	Kimya (30 Soru)	251.407	10,56	7,93	435050	9,53	7,74
	Biyoloji (30 Soru)	251.407	8,5	7,04	435050	7,73	6,81
LYS3	Türk Dili ve Edebiyatı (56 Soru)	445.324	27,16	7,89	809471	27,36	9,54
	Coğrafya-1 (24 Soru)	445.324	7,65	4,38	809471	7,88	4,52
LYS4	Tarih (44 Soru)	259.432	14,61	6,96	489094	14,87	6,96
	Coğrafya-2 (14 Soru)	259.432	5,08	3,21	489094	5,09	3,13
	Felsefe Grubu (32 Soru)	259.432	9,76	4,39	489094	9,53	4,27
LYS5	Yabancı Dil (Alm) (80 Soru)	991	29,63	23,09	1774	24,95	23,16
	Yabancı Dil (Fra) (80 Soru)	581	36,83	20,94	890	31,05	22,82
	Yabancı Dil (İng) (80 Soru)	50.417	21,46	23,73	88327	20,02	23,05

Ortalamlar ve standart sapmalar adayların aldıkları ham puana göre hesaplanmıştır.  
\*Sınavı geçerli olan adaylar

## 2016-LYS PUANLARININ DAĞILIMI

Puan Aralığı	Aday Sayısı								
	MF-1	MF-2	MF-3	MF-4	TM-1	TM-2	TM-3	TS-1	TS-2
500	1	1	1	1	1	1	1	1	1
480 ve üstü	391	263	217	272	38	28	21	13	17
460 ve üstü	2516	1813	1553	1918	435	313	252	97	154
440 ve üstü	7032	5522	4914	5701	2081	1515	1171	388	619
420 ve üstü	13947	12089	11140	12049	6089	4850	3846	1248	2092
400 ve üstü	22879	20897	19893	20533	13636	11864	10467	3393	5900
380 ve üstü	33400	31414	30240	30607	25096	24098	23329	7932	13915
360 ve üstü	45414	43430	42052	42420	40720	41555	43417	16720	27215
340 ve üstü	58998	56673	55046	55551	60862	65029	71258	30634	47416
320 ve üstü	74366	71805	69990	70537	86033	94618	107347	51530	75708
300 ve üstü	91720	88746	86730	87532	117595	131649	152456	81282	112708
280 ve üstü	111940	108397	106159	107100	159076	178109	208897	121500	161065
260 ve üstü	135605	131478	129313	130154	213982	238249	278206	173650	219710
240 ve üstü	163812	158452	156642	157306	286850	317274	361087	237266	289728
220 ve üstü	198520	191490	190427	190376	379618	413839	455094	309017	375742
200 ve üstü	241875	232352	232721	231834	488984	517715	550008	383711	472589
180 ve üstü	297136	283348	286140	285230	597197	610738	629862	454233	557783
160 ve üstü	479937	421784	423643	443222	729649	713350	718610	564378	673773
100 ve üstü	604799	604799	604799	604799	948205	948205	948205	815045	815045

## 2016-LYS PUANLARININ DAĞILIMI

Puan Aralığı	Aday Sayısı								
	DİL-1 ALM	DİL-2 ALM	DİL-3 ALM	DİL-1 FRA	DİL-2 FRA	DİL-3 FRA	DİL-1 İNG	DİL-2 İNG	DİL-3 İNG
500	1	1	1	1	1	1	1	1	1
480 ve üstü	2	2	4	11	13	10	39	21	15
460 ve üstü	8	6	19	29	35	41	337	232	208
440 ve üstü	33	31	50	54	62	79	1090	865	822
420 ve üstü	61	59	107	91	99	118	2511	2084	2080
400 ve üstü	115	109	148	142	144	178	4589	4059	4373
380 ve üstü	178	169	208	178	191	244	7180	6737	8014
360 ve üstü	257	248	277	226	242	319	9889	9865	12924
340 ve üstü	342	311	377	279	298	397	12796	13425	19296
320 ve üstü	430	411	501	334	364	473	16029	17538	26914
300 ve üstü	536	540	644	388	445	540	19616	22159	35555
280 ve üstü	646	671	810	440	500	618	23457	27403	44545
260 ve üstü	739	800	998	502	559	689	27548	33376	53201
240 ve üstü	858	952	1189	555	618	755	32512	40745	60545
220 ve üstü	956	1111	1355	606	677	798	38344	49521	66365
200 ve üstü	1085	1277	1473	652	748	818	45938	58880	70437
180 ve üstü	1244	1411	1504	722	801	832	55859	66789	72291
160 ve üstü	1372	1476	1512	765	817	832	64288	71070	72485
100 ve üstü	1514	1514	1514	833	833	833	72540	72540	72540

## 2016-LYS ADAYLARININ ÖĞRENİM DURUMUNA GÖRE DAĞILIMI

ÖĞRENİM DURUMU	Başvuran Aday Sayısı	MF Puanları		TM Puanları		TS Puanları	
		Ortalama	Aday Sayısı	Ortalama	Aday Sayısı	Ortalama	Aday Sayısı
Bir Ortaöğretim Kurumu Son Sınıf Düzeyinde	567.571	214,579	343.468	221,995	523.652	214,333	447.511
Bir Ortaöğretim Kurumundan Mezun	286.081	205,498	159.575	218,225	267.827	216,641	239.594
Yükseköğretim Programı Öğrencisi	123.262	187,098	67.370	205,51	109.076	211,945	91.676
Yükseköğretim Programı Mezunu	45.781	186,674	31.335	219,89	40.629	219,683	29.408
Yükseköğretimden Kaydı Silinen	7.886	174,231	3.051	192,182	7.021	214,638	6.856

## 2016-LYS OKUL TÜRLERİNE GÖRE DAĞILIM

OKUL TÜRÜ	Aday Sayısı	MF Puanları		TM Puanları		TS Puanları	
		Ortalama	Aday Sayısı	Ortalama	Aday Sayısı	Ortalama	Aday Sayısı
Lise	311.993	176,987	139.341	200,423	270.296	214,181	243.647
Lise (Yabancı Dil Ağırlıklı)	4.492	197,445	2.665	224,321	3.146	217,072	2.002
Özel Lise	105.675	223,655	81.108	245,92	99.623	217,553	79.784
Anadolu Lisesi	227.825	221,785	171.854	245,078	205.816	221,769	155.381
Yabancı Dilde Eğitim Veren Özel Lise	51.624	237,71	40.836	257,391	48.384	224,296	39.955
Fen Lisesi	14.620	360,409	14.289	300,271	14.285	216,615	8.005
Özel Fen Lisesi	6.263	357,755	6.063	315,302	6.081	244,091	4.244
Askeri Lise	414	211,712	299	274,639	320	211,766	240
Akşam Lisesi	10	153,952	3	174,146	7	228,849	7
Özel Akşam Lisesi	724	160,597	163	170,342	522	200,299	558
Sosyal Bilimler Lisesi	1.987	160,218	1.736	337,919	1.930	289,4	1.926
Spor Lisesi	246	146,164	39	164,643	196	207,435	213
Polis Koleji	659	239,756	591	349,514	608	245,039	543

## 2016-LYS OKUL TÜRLERİNE GÖRE DAĞILIM

OKUL TÜRÜ	Aday Sayısı	MF Puanları		TM Puanları		TS Puanları	
		Ortalama	Aday Sayısı	Ortalama	Aday Sayısı	Ortalama	Aday Sayısı
Güzel Sanatlar Liseleri	733	148,543	117	170,09	548	210,696	599
Öğretmen Liseleri	31.976	253,605	28.504	278,813	30.166	222,029	22.000
İmam Hatip Liseleri	96.730	168,808	31.193	195,018	86.334	220,719	84.061
Ticaret Meslek Liseleri	40.126	152,639	11.076	180,951	34.629	201,073	35.268
Teknik Liseler	42.776	173,754	27.989	182,706	34.006	191,904	27.056
Endüstri Meslek Liseleri	40.225	160,981	15.023	168,2	32.204	196,982	31.858
Kız Meslek Liseleri	56.135	148,408	13.057	185,101	49.331	208,159	50.994
Sağlık Meslek Liseleri	14.969	177,586	10.002	200,683	11.288	205,211	8.996
Otelcilik ve Turizm Meslek Liseleri	5.479	144,682	1.016	175,266	4.571	209,106	4.738
Sekreterlik Meslek Liseleri	12	127,796	1	191,393	7	201,44	7
Astsubay Hazırlama Okulları	198	155,541	79	221,447	119	201,03	108
Diğer Meslek Liseleri	16.808	165,282	7.543	183,441	13.591	204,745	12.708

## CİNSİYETE GÖRE SINAV BAŞARISI

Cinsiyet	Aday Sayısı	MF		TM		TS	
		Ortalama	Aday Sayısı	Ortalama	Aday Sayısı	Ortalama	Aday Sayısı
Erkek	522.483	208,952	309.644	212,623	456.777	213,314	373.740
Kız	550.538	208,338	295.189	225,729	491.489	217,062	441.339



# 2016-LİSANS YERLEŐTİRME SINAVLARI İPTAL EDİLEN ve CEVAP DEĐİŐİKLİĐİ OLAN SORULAR

2016-LYS2 Kimya Testi "B" olarak girilmiş  
cevabın "E" olarak düzeltilen 3. Soru

3.  $AlF_3$  bileşiğindeki alüminyum iyonu ve flor iyonu izoelektronik olup flor iyonunun elektron sayısı 10'dur.

**Buna göre,**

- I. Al elementi 3. periyot 3A grubundadır.
- II. F elementi 2. periyot 7A grubundadır.
- III. Bileşikte Al ve F atomları oktetini tamamlamıştır.

**yargılarından hangileri doğrudur?**

- A) Yalnız I      B) I ve II      C) I ve III  
D) II ve III      E) I, II ve III

2016-LYS3 Türk Dili ve Edebiyatı  
Testindeki 9. Soru

9. O gece, en derin gönül macerasına dalmış akranlarının bile gözlerine uğrayan uyku, onun gözlerine uğramamış; gözleri, karanlık odanın tavanında bir satranç tahtasına takılıp kalmış, kendi kendine bir hayal âlemine dalıp gitmişti.

**Bu cümlede aşağıda verilenlerden hangisi yoktur?**

A) Dönüştürme zamiri

B) Sayı sıfatı

C) Kişi zamiri

D) Belgisiz zamir

E) İşaret sıfatı

## 2016-LYS4 Felsefe Grubu Testindeki 19. Soru

19.



Verilen Porphyrios ağacı göz önüne alındığında aşağıdaki kavramlardan hangileri "tanımlanamazlar" arasında yer alır?

- A) Canlı – Maddi olmayan
- B) Duygusuz – Akıllı
- C) Maddi olan – Varlık
- D) Kant – Akıllı
- E) Varlık – Platon

**2016-LYS5 Fransızca Testi “C” olarak girilmiş  
cevabın “B” olarak düzeltilen 33. Soru**

- 33. Que permet de montrer l'exemple des pneus ou des tissus des sièges de voitures?**
- A) Certaines matières ne sont malheureusement pas recyclables.
  - B) Les matériaux en fin de vie des voitures peuvent connaître une seconde vie dans des secteurs très différents.
  - C) Le coût du recyclage reste beaucoup trop élevé.
  - D) Les industriels de l'automobile ne savent plus comment gérer le recyclage des pièces de voitures.
  - E) Il n'y a aucune volonté de la part des industriels de l'automobile de développer le recyclage.

# YÜKSEKÖĞRETİM PROGRAMLARI KONTENJAN, TERCİH VE YERLEŐTİRME BİLGİLERİ



## YÜKSEKÖĞRETİM PROGRAM KONTENJANLARI

	2016-ÖSYS KONTENJAN*				
	Devlet	Vakıf	KKTC	Diğer/Yurt Dışı	Genel Toplam
Ön Lisans (Tablo-3)	433.154	82.705	5.308	100	<b>521.267</b>
Lisans (Tablo-4)	415.637	85.154	12.958	1.790	<b>515.539</b>
Özel Yetenek (Tablo-5)	21.291	5.034	1.530	79	<b>27.934</b>
<b>Genel Toplam</b>	<b>870.082</b>	<b>172.893</b>	<b>19.796</b>	<b>1.969</b>	<b>1.064.740</b>

\*27.06.2016 tarihi itibarıyla belirlenen kontenjan sayılarına göre hesaplanmıştır.

## PUAN TÜRÜNE GÖRE YÜKSEKÖĞRETİM PROGRAM KONTENJANLARI

		YGS-1	YGS-2	YGS-3	YGS-4	YGS-5	YGS-6	Toplam
<b>Tablo-4*</b>	Devlet	2.991	7.636	21	17.924	6.306	10.565	<b>45.443</b>
	Vakıf	594	3.031	-	1.387	1.642	2.086	<b>8.740</b>
	KKTC	252	460	20	790	455	549	<b>2.526</b>
	Yurt Dışı	-	-	-	23	30	5	<b>58</b>
	<b>Toplam</b>	<b>3.837</b>	<b>11.127</b>	<b>41</b>	<b>20.124</b>	<b>8.433</b>	<b>13.205</b>	<b>56.767</b>
<b>Tablo-3*</b>	Devlet	100.215	46.405	11.227	42.004	20.047	99.895	<b>319.793</b>
	Vakıf	19.725	25.685	6.883	9.295	9.661	11.456	<b>82.705</b>
	KKTC	1.279	2.490	740	365	70	364	<b>5.308</b>
	Yurt Dışı	100	-	-	-	-	-	<b>100</b>
	<b>Toplam</b>	<b>121.319</b>	<b>74.580</b>	<b>18.850</b>	<b>51.664</b>	<b>29.778</b>	<b>111.715</b>	<b>407.906</b>

\* 27.06.2016 tarihi itibarıyla belirlenen kontenjan sayılarına göre hesaplanmıştır.



## PUAN TÜRÜNE GÖRE YÜKSEKÖĞRETİM PROGRAM KONTENJANLARI

		MF-1	MF-2	MF-3	MF-4	TM-1	TM-2	TM-3	TS-1	TS-2	DİL-1	DİL-2	DİL-3	Toplam
<b>Tablo-4*</b>	Devlet	9.794	12.355	33.576	74.698	64.275	5.998	51.254	7.426	39.788	11.916	585	2.252	<b>313.917</b>
	Vakıf	435	132	9.086	20.605	14.186	735	19.444	888	7.764	2.790	-	349	<b>76.414</b>
	KKTC	79	65	1.957	2.314	697	270	3.595	112	973	340	-	30	<b>10.432</b>
	Yurt Dışı	5	11	45	435	244	74	359	10	290	98	-	161	<b>1.732</b>
	<b>Toplam</b>	<b>10.313</b>	<b>12.563</b>	<b>44.664</b>	<b>98.052</b>	<b>79.402</b>	<b>7.077</b>	<b>74.652</b>	<b>8.436</b>	<b>48.815</b>	<b>15.144</b>	<b>585</b>	<b>2.792</b>	<b>402.495</b>

\* 27.06.2016 tarihi itibarıyla belirlenen kontenjan sayılarına göre hesaplanmıştır.

## PUAN TÜRLERİNE GÖRE KONTENJAN VE TERCİH YAPABİLECEK ADAY SAYILARI

	2016		2015	
	Toplam Kontenjan*	Tercih Yapabilecek Toplam Aday Sayısı	Toplam Kontenjan*	Tercih Yapabilecek Toplam Aday Sayısı
MF Puanları	165.592	280.529	151.014	264.971
TM Puanları	161.131	554.079	155.037	503.179
TS Puanları	57.251	461.393	54.433	411.814
DİL Puanları	18.521	74.683	17.449	56.745
YGS Puanları	464.673	1.779.492	448.655	1.761.356

\* 27.06.2016 tarihi itibarıyla belirlenen kontenjan sayılarına göre hesaplanmıştır.

## TEŞEKKÜR

- Soru hazırlamadan sonuç açıklamaya kadar 2016-LYS sürecini sorunsuz ve büyük bir titizlikle yürüten tüm ÖSYM çalışanlarına,
- Rektörlerimize ve Sınav Koordinatörlerimize,
- Soruların hazırlanması sürecinde görev alan tüm akademisyen ve uzmanlarımıza,
- Emniyet mensuplarına ve diğer kamu kurum ve kuruluşlarının personellerine,
- Sınavın sahada yürütülmesine destek veren tüm sınav görevlilerine,
- Sınavın her aşamasını titizlikle izleyen, veliler ve adayların görüşlerini dile getirmelerine olanak sağlayan medya mensuplarına

*Teşekkür ederiz...*