



T.C. Ölçme, Seçme ve Yerleştirme Merkezi

**AKADEMİK PERSONEL VE  
LİSANSÜSTÜ EĞİTİMİ GİRİŞ SINAVI  
(ALES)**

(Sonbahar Dönemi)

19 KASIM 2017

*Bu testlerin her hakkı saklıdır. Hangi amaçla olursa olsun, testlerin tamamının veya bir kısmının Merkezimizin yazılı izni olmadan kopya edilmesi, fotoğrafının çekilmesi, herhangi bir yolla çoğaltılması, yayımlanması ya da kullanılması yasaktır. Bu yasağa uymayanlar gerekli cezai sorumluluğu ve testlerin hazırlanmasındaki mali külfeti peşinen kabullenmiş sayılır.*



Sınavın bu bölümünden alacağınız standart puan, Sayısal Ağırlıklı ALES Puanınızın (ALES-SAY) hesaplanmasında 0,75; Eşit Ağırlıklı ALES Puanınızın (ALES-EA) hesaplanmasında 0,50; Sözel Ağırlıklı ALES Puanınızın (ALES-SÖZ) hesaplanmasında 0,25 katsayısıyla çarpılacaktır.

BU BÖLÜMDE CEVAPLAYACAĞINIZ TOPLAM SORU SAYISI 50'DİR.

1.

3.

2. 
$$\frac{6^4 - 9^2}{3^3}$$

işleminin sonucu kaçtır?

- A) 27    B) 36    C) 39    D) 45    E) 54



A B C  E

5.

7.

6.

8.

ÖSYM

9. a, b ve c gerçel sayıları için

$$a - b = 3$$

$$a + 2c = 6$$

$$a + 2b - 2c = 8$$

olduğuna göre,  $a + b + c$  toplamı kaçtır?

- A) 7,5    B) 8    C) 8,5    D) 9    E) 9,5



B  C  D  E

10.

11.

12.

13.

15.

14.

16. Rakamları toplamı 18 olan üç basamaklı ABC doğal sayısının, birler ve yüzler basamağındaki rakamlarının aritmetik ortalaması onlar basamağındaki rakama eşittir.

**Bu koşulu sağlayan kaç farklı ABC sayısı vardır?**

A) 4      B) 5      C) 6      D) 7      E) 8



A

B

C

D

E

17.

19.

18.

20.

ÖS

XYM

21.

23. Bir çekilişte toplam 10 bilet satılacak ve bu biletlerden 4'üne birer hediye çıkacaktır. Her bilete hediye çıkma olasılığı eşittir.

**Buna göre, bir kişinin aldığı 3 bilete 2 hediye çıkma olasılığı kaçtır?**

- A)  $\frac{1}{6}$  B)  $\frac{3}{10}$  C)  $\frac{4}{15}$  D)  $\frac{5}{18}$  E)  $\frac{7}{20}$

22.

24.

25.

26.

27.

28.

29.

Y M

30.

Ö S

32.

33.

31.

35.

36.

34.

ÖS

YMN

39.

37.

38.

ÖSYM

41.

40.

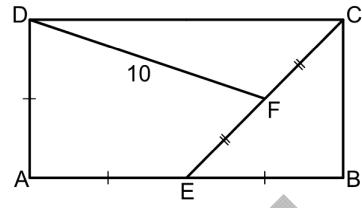
42.

ÖSYM

43.

44.

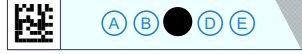
45.



ABCD dikdörtgen  
 $|AE| = |EB| = |AD|$   
 $|EF| = |FC|$   
 $|DF| = 10$  birim

Buna göre, ABCD dikdörtgeninin alanı kaç birimkaredir?

- A) 72    B) 75    C) 80    D) 90    E) 96



46.

47.

49.

48.

50.

ÖSYM

Sınavın bu bölümünden alacağınız standart puan, Sözel Ağırlıklı ALES Puanınızın (ALES-SÖZ) hesaplanmasında 0,75; Eşit Ağırlıklı ALES Puanınızın (ALES-EA) hesaplanmasında 0,50; Sayısal Ağırlıklı ALES Puanınızın (ALES-SAY) hesaplanmasında 0,25 katsayısıyla çarpılacaktır.

BU BÖLÜMDE CEVAPLAYACAĞINIZ TOPLAM SORU SAYISI 50'DİR.

1. - 4. sorularda cümledeki veya parçadaki boşluğu anlam bakımından en uygun biçimde tamamlayan seçeneği bulunuz.

1.

2. Günümüzde, pek çok güzel geleneğin bir bir yok olduğuna şahit oluyoruz. Bu açıdan bakıldığında, Ramazan pidesinin hâlâ hayatımızda var olması pek çoğumuz için bir mutluluk sebebi. Ancak bu güzel lezzete sadece Ramazan ayında kavuşabiliyoruz. Ramazan pidesi; işçiliğinin zorluğu, malzemelerinin özel olması, çabuk bayatlaması gibi nedenlerle seri üretime uygun değil. Aslında bana sorarsanız böylesi daha iyi çünkü ----.

- A) ben geçmişin lezzetleriyle günümüzün lezzetleri arasında bir fark olduğunu düşünüyorum
- B) Ramazan pidesinin maliyeti çok yüksek olduğu için aile bütçelerini zorlayacaktır
- C) Ramazan ayının bizlere getirdiği pek çok ritüel bu gelenele birlikte yok olmaya yüz tutacaktır
- D) her gün Ramazan pidesi yiyebilsek bu güzel gelenek kendinden mutlaka bir şeyler kaybedecektir
- E) geleneklerin ancak toplumda bir karşılığı olursa yaşamaya devam edebileceğine inanıyorum



A B C  E

3.

4.

5. - 7. sorularda başta verilen cümleden kesin olarak çıkarılabilecek yargıyı bulunuz.

5.

7.

6. Çad'daki Zakouma Ulusal Parkı'nda sonu gelmeyen fil dişi kaçakçılığını ve bu amaçla fillerin avlanmasını önlemek üzere devriye gezen dört adet atlı bekçi ekibi var.

- A) Çad, eskiden beri fillerin dünyada yoğun olarak yaşadığı yerlerin başında gelmiştir.
- B) Zakouma Ulusal Parkı'nda devriye amacıyla kullanılan dört at bulunmaktadır.
- C) Çad'daki fil dişi kaçakçılığı geçmişe oranla önemli ölçüde düşüş göstermiştir.
- D) Zakouma Ulusal Parkı'ndaki fillerin dişleri için avlanma tehlikesi sürmektedir.
- E) Zakouma Ulusal Parkı'nda bulunmayan filler daha fazla saldırıya uğramaktadır.



A B C  E

8.

9.

10. I. Bu keşif, o tarihte zaman ayarlamasını doğru yapabilme konusundaki en önemli gelişme oldu ve sarkaçlı saatin geliştirilmesini sağladı.
- II. Rüzgârda sallanan nesnelere insanlığın var olduğundan beri izlendiği hâlde Galileo'ya kadar kimse onlarla ilgili şaşırtıcı bir gerçeği fark etmemişti.
- III. Galileo biraz daha şanslı olsaydı, sarkacın bir düzlem üzerinde gidip gelmekle kalmadığını, serbestçe salınmayı sürdürürse zamanla salınma yönünü de değiştirdiğini gözlemleyebilirdi.
- IV. Galileo bu gerçeği bir kilisede avizenin rüzgârda salınışını izlerken gidiş geliş süresinin katettiği mesafeye değil, avizeyi tutan telin uzunluğuna bağlı olduğunu gözlemleyerek keşfetti.
- V. Dünyanın hareket etmesinden kaynaklanan ve dünyanın döndüğüne kanıt olan bu durum, Galileo'nun dikkatinden kaçtı ve XIX. yüzyıla gelinceye dek fark edilmedi.

**Yukarıdaki cümleler anlamlı bir bütün oluşturacak biçimde sıralandığında hangisi baştan üçüncü olur?**

- A) I      B) II      C) III      D) IV      E) V



11.

14. - 16. sorularda numaralanmış cümlelerden hangisinin, parçanın anlam bütünlüğünü bozduğunu bulunuz.

12.

14.

13.

15.

ÖS

YM

16. (I) Sanatçı, farkında olsun veya olmasın içinde bulunduğu çevrenin etkisi altında kalır. (II) Sanatçılar baskın olarak eserlerini hayal güçlerinden hareketle kaleme alsalar da hayalleri, sosyal hayattan edindikleri izlenimle şekillenir. (III) Örneğin Klasik Türk şiirinde şairlerin kullandığı pek çok imge, sosyal yaşamlarına aittir. (IV) Zaten bu köklü şiir geleneğinde altı yüzyıllık süreç boyunca şairler, duygularını şiirlerine taşımıştır. (V) Ancak bu unsurları, şiirlerinde doğrudan günlük hayattaki şekliyle değil söz konusu şiir geleneğinin hayal dünyası içerisinde eriterek kullanmışlardır.

A) I B) II C) III D) IV E) V



A B C  E

17.

18.

19.

20.

22.

21.

ÖSXYM

- 23.
24. I. Büyük yırtıcıların doğaya zarar verdikleri gerekçesiyle yok edilmesi, sistemin dengesinin bozulmasına neden oluyor. Örneğin normalde boz ayı yoğunluğu bin kilometrekareye bir ayı düşecek şekildedir. Boz ayıların ortadan kaldırıldığı bölgeleri kısa zamanda siyah ayılar dolduruyor. Bu durumda da tek bir boz ayının yerine gelen onlarca siyah ayı doğada daha büyük tahribata yol açıyor.
- II. Kurtlar insanlarca avlandığı zaman çakalların sayısında artış meydana geliyor. Çakalların sayısındaki artış ise doğadaki çok sayıda küçük hayvanın çakallara yem olmasına ve dolayısıyla bazı hayvan türlerinin yok olmasına neden oluyor.
- II numaralı parçanın I numaralı parçayla ilişkisini aşağıdakilerden hangisi açıklar?**
- A) Anlatılanların farklılık gösterebileceğini kanıtlamak
- B) Aktarılanları benzer bir örnekle desteklemek
- C) Farklı bakış açılarıyla tespitleri genelleştirmek
- D) Gerekçeleri açıklayarak ana fikre dikkat çekmek
- E) İddiaların olası sonuçlarını göstermek

■



25.

26.

ÖSYM

28.

27.

ÖSXYM

29.

31.

30.

32.

34.

33.

35.

ÖSXYM

37.

38.

36.

ÖSXYM

40.

41.

39.

ÖS

YMN

42.

ÖSİYİM

43. - 46. soruları aşağıdaki bilgilere göre birbirinden bağımsız olarak cevaplayınız.

44.

45.

46.

43.

47. - 50. soruları aşağıdaki bilgilere göre birbirinden bağımsız olarak cevaplayınız.

49.

47.

50.

48.

## SINAVDA UYULACAK KURALLAR

1. Sınav salonunda saate entegre kamera ile kayıt yapılıyor ise kamera kayıtlarının incelenmesinden sonra sınav kurallarına uymadığı tespit edilen adayların sınavları ÖSYM Yönetim Kurulunca geçersiz sayılacaktır.
2. **Cep telefonu ile sınava girmek kesinlikle yasaktır.** Her türlü elektronik/mekanik cihazla ve çağrı cihazı, telsiz, fotoğraf makinesi vb. araçlarla; cep bilgisayar, her türlü saat ile, kablosuz iletişim sağlayan bluetooth, kulaklık vb. her türlü bilgisayar özelliği bulunan cihazlarla; her türlü kesici ve delici alet, ateşli silah vb. teçhizatla; kalem, silgi, kalemtıraş, müsvedde kâğıdı, defter, kitap, ders notu, sözlük, dergi, gazete vb. yayınlar, hesap makinesi, pergel, açıölçer, cetvel vb. araçlarla sınava girmek kesinlikle yasaktır. Sınava kolye, küpe, yüzük (alyans hariç), bilezik, broş, anahtar, anahtarlık, metal para gibi metal içerikli eşyalarla (basit başörtü iğnesi ve ince metal tokalı kemer hariç); plastik veya camdan yapılmış her türlü güneş gözlüğü ile (şeffaf/numaralı gözlük hariç), banka/kredi kartı, ulaşım kartı vb. kartlarla; yiyecek-içecek (şeffaf pet şişe içerisindeki su hariç) ve diğer tüketim maddeleri ile gelmeleri kesinlikle yasaktır. Bu tür eşya, araç-gereçlerle sınava girmiş adaylar mutlaka Salon Tutanağı'na yazılacak, bu adayların sınavı geçersiz sayılacaktır.  
**Ancak, ÖSYM Başkanlığı tarafından belirlenen Engelli ve Yedek Sınav Evrakı Yönetim Merkezi (YSYM) binalarında sınava girecek olan engelli adayların sınava giriş belgelerinde yazılı olan araç-gereçler, cihazlar vb. yukarıda belirtilen yasakların kapsamı dışında değerlendirilecektir.**
3. Bu sınav için verilen toplam cevaplama süresi **150 dakikadır (2,5 saat)**. Sınav başladıktan sonra **ilk 110** ve **son 15** dakika içinde adayın sınavdan çıkmasına kesinlikle izin verilmeyecektir. **Bu süreler dışında, cevaplama sınav bitmeden tamamlarsanız sınav kitapçığınızı salon görevlilerine teslim ederek salonu terk edebilirsiniz. Bildirilen sürelere aykırı davranışlardan adayın kendisi sorumludur.**
4. **Sınav salonundan ayrılan aday, her ne sebeple olursa olsun, tekrar sınav salonuna alınmayacaktır.**
5. Sınav süresince görevlilerle konuşmak, görevlilere soru sormak yasaktır. Aynı şekilde görevlilerin de adaylarla yakından ve alçak sesle konuşmaları ayrıca adayların birbirinden kalem, silgi vb. şeyleri istemeleri kesinlikle yasaktır.
6. Sınav sırasında, görevlilerin her türlü uyarısına uymak zorundasınız. Sınavınızın geçerli sayılması, her şeyden önce, sınav kurallarına uymaya bağlıdır. Kurallara aykırı davranışta bulunanlar ve yapılacak uyarılara uymayanlar Salon Tutanağı'na yazılacak ve sınavları geçersiz sayılacaktır.
7. Sınav sırasında kopya çeken, çekmeye kalkışan, kopya veren, kopya çekilmesine yardım edenler Salon Tutanağı'na yazılacak ve bu adayların sınavları geçersiz sayılacaktır.  
Adayların test sorularına verdikleri cevapların dağılımları bilgi işlem yöntemleriyle incelenecek, bu incelemelerden elde edilen bulgular bireysel veya toplu olarak kopya çekildiğini gösterirse kopya eylemine katılan adayın/adayların sınavı geçersiz sayılacak ayrıca 2 yıl boyunca ÖSYM tarafından düzenlenen hiçbir sınava başvuru yapamayacak ve sınava giremeyecektir.  
Sınav görevlileri bir salondaki sınavın, kurallara uygun biçimde yapılmadığını, toplu kopya girişiminde bulunulduğunu raporlarında bildirdiği takdirde, ÖSYM bu salonda sınava giren tüm adayların sınavını geçersiz sayabilir.
8. Sınav kitapçığınızda doldurmanız gereken alanlar bulunmaktadır. Bu alanları doldurunuz. Sınav kitapçığınızı başkaları tarafından görülmeyecek şekilde tutmanız gerekmektedir. Sınav kitapçığına yazılacak her türlü yazıda ve yapılacak bütün işaretlemelerde kurşun kalem kullanılacaktır. Sınav süresi bittiğinde cevapların cevap kodlama kutucuklarına işaretlenmiş olması gerekir.
9. Sınav kitapçığınızı aldıktan sonra kapağında bulunan alanları doldurunuz. Size söylendiği zaman sayfaların eksik olup olmadığını, kitapçıkta basım hatalarının bulunup bulunmadığını kontrol ediniz. Sınav kitapçığının sayfası eksik veya basımı hatalıysa değiştirilmesi için salon başkanına başvurunuz.  
**Sınava giriş belgenizdeki sınava giriş kodunu yazınız ve kodlayınız. Sınav kitapçığınızdaki "Kapak sayfasındaki bilgileri doğru ve eksiksiz olarak doldurdum ve kodladım." kutucuğunu işaretleyiniz ve ilgili alanı imzalayınız.**
10. Sınav sonunda sınav kitapçıkları toplanacak ve ÖSYM'de incelenecektir. Sınav kitapçığının sayfalarını koparmayınız. Sınav kitapçığının bir sayfası bile eksik çıkarsa sınavınız geçersiz sayılacaktır.
11. Sınav kitapçığına yazılması ve işaretlenmesi gereken bilgilerde bir eksiklik ve/veya yanlışlık olması hâlinde sınavınızın değerlendirilmesi mümkün değildir, bu husustaki özen yükümlülüğü ve sorumluluk size aittir.
12. Sınav kitapçığının sayfalarındaki boş yerleri müsvedde için kullanabilirsiniz.
13. Soruları ve/veya bu sorulara verdiğiniz cevapları ayrı bir kâğıda yazıp bu kâğıdı dışarı çıkarmanız kesinlikle yasaktır.
14. **Sınav salonundan ayrılmadan önce, sınav kitapçığınızı ve sınava giriş belgenizi salon görevlilerine eksiksiz olarak teslim ediniz. Bu konudaki sorumluluk size aittir.**
15. Sınav süresi salon görevlilerinin "SINAV BAŞLAMIŞTIR" ibaresiyle başlar, "SINAV BİTMİŞTİR" ibaresiyle sona erer.

*Bu testlerin her hakkı saklıdır. Hangi amaçla olursa olsun, testlerin tamamının veya bir kısmının Merkezimizin yazılı izni olmadan kopya edilmesi, fotoğrafının çekilmesi, herhangi bir yolla çoğaltılması, yayımlanması ya da kullanılması yasaktır. Bu yasağa uymayanlar gerekli cezai sorumluluğu ve doğacak tüm mali külfeti peşinen kabullenmiş sayılır.*