



T.C. Ölçme, Seçme ve Yerleştirme Merkezi

**İŞ SAĞLIĞI VE GÜVENLİĞİ GENEL MÜDÜRLÜĞÜ
İŞYERİ HEKİMLİĞİ VE İŞ GÜVENLİĞİ
UZMANLIĞI SINAVI**
(1. Dönem)

C SINIFI İŞ GÜVENLİĞİ UZMANLIĞI TESTİ

29 NİSAN 2017

Bu testlerin her hakkı saklıdır. Hangi amaçla olursa olsun, testlerin tamamının veya bir kısmının Merkezimizin yazılı izni olmadan kopya edilmesi, fotoğrafının çekilmesi, herhangi bir yolla çoğaltılması, yayımlanması ya da kullanılması yasaktır. Bu yasağa uymayanlar gerekli cezai sorumluluğu ve testlerin hazırlanmasındaki mali külfeti peşinen kabullenmiş sayılır.

ADAYIN DİKKATİNE!

Aşağıdaki metni seçili alana yazınız.

“Bu kitapçıkta yer alan tüm kuralları okudum ve bu kurallara uymayı taahhüt ediyorum. Aksi takdirde sınavımın geçersiz sayılmasını kabul ediyorum.”

.....

.....

.....

Aşağıda verilen harfleri/rakamları/sembolleri, bunların alt kısmında yer alan kutucuklara eksiksiz olarak yazınız. Bu alanları **kesinlikle** doldurunuz.

A	B	C	Ç	D	E	F	G	Ğ	H	I	İ	J	K	L	M	N	O	Ö	P	R	S	Ş	T	U	Ü	V	Y	Z
a	b	c	ç	d	e	f	g	ğ	h	ı	i	j	k	l	m	n	o	ö	p	r	s	ş	t	u	ü	v	y	z
0	1	2	3	4	5	6	7	8	9	.	,	:	+	-	/	()	!	=	?								

AÇIKLAMA

1. Bu kitapçıkta **C Sınıfı İş Güvenliği Uzmanlığı Testi** bulunmaktadır.
2. **Bu test için verilen toplam cevaplama süresi 75 dakikadır (1 saat, 15 dakika).**
3. İstenen alanları doldurmadığınız veya yanlış doldurduğunuz takdirde sınavınızın değerlendirilmesi mümkün değildir.
4. Cevaplamaya istediğiniz sorudan başlayabilirsiniz. Her sorunun altında o soru için ayrılmış cevap kodlama kutucuklarına o soru ile ilgili cevabınızı kodlamayı unutmayınız.
5. **Soru seçeneklerine işaretlenen cevaplar kesinlikle değerlendirmeye alınmayacaktır. Yalnızca cevap kutucuklarındaki kodlamalar değerlendirilecektir.**
6. **Bu kitapçıkta testte yer alan her sorunun sadece bir doğru cevabı vardır. Bir soru için birden çok cevap yeri işaretlenmişse o soru yanlış cevaplanmış sayılacaktır.**
7. Değiştirmek istediğiniz bir cevabı, size verilen silgiyle, kitapçığınızı örselemeden, temizce siliniz ve yeni cevabınızı kodlamayı unutmayınız. **Sayfa arasında ve üzerinde silgi kalıntısı bırakmayınız.**
8. **Bu sınavın değerlendirilmesi doğru cevap sayısı üzerinden yapılacak, yanlış cevaplar dikkate alınmayacaktır.**
9. Kitapçığının boş sayfalarını müsvedde için kullanabilirsiniz.
10. Her sorunun altında kodlamış olduğunuz cevaplarınız elektronik ortama aktarılacağından, kitapçıklarınızın yırtılmamasına ve buruşmamasına dikkat ediniz.
11. Sınavda uyulacak diğer kurallar bu kitapçığın arka kapta belirtilmiştir.

Bu testte 50 soru vardır.

1.

3.

2.

4.

5.

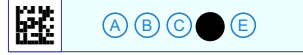
6.

7.

8.

10. Çocuk ve Genç İşçilerin Çalıştırılma Usul ve Esasları Hakkında Yönetmelik'e göre, çocuk işçiler aşağıdaki işlerin hangisinde çalıştırılmaz?

- A) Spor tesislerinde yardımcı işler
- B) Çiçek satışı, düzenlenmesi işleri
- C) Büro hizmetlerinde yardımcı işler
- D) Çay işleme işleri
- E) Esnaf ve sanatkârların yanında satış işleri



9.

11.

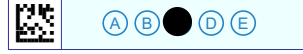
12.

13.

14. Tehlikeli sınıfta yer alan bir işyerinde 1500 çalışan bulunmaktadır.

İş Güvenliği Uzmanlarının Görev, Yetki, Sorumluluk ve Eğitimleri Hakkında Yönetmelik'e göre, bu işyerinde en az kaç tane tam gün çalışacak iş güvenliği uzmanı görevlendirilmelidir?

A) 1 B) 2 C) 3 D) 5 E) 6



15.

16. İşyeri Bina ve Eklentilerinde Alınacak Sağlık ve Güvenlik Önlemlerine İlişkin Yönetmelik'e göre, aşağıdakilerden hangisi açık alanlardaki çalışmalarda çalışanların özellikle korunmasını gerektiren riskli durumlardan biri değildir?

- A) Olumsuz hava şartları
- B) Zararlı düzeyde gürültü
- C) Düşme ve kaymalar
- D) Gıda zehirlenmeleri
- E) Gaz, buhar ve toz gibi zararlı dış etkiler



A B C ● E

17.

18.

19.

20.

21.


23. Çalışanların Titreşimle İlgili Risklerden Korunmalarına Dair Yönetmelik'e göre, maruziyet eylem değerlerinin aşıldığının tespit edilmesi hâlinde işveren tarafından maruziyeti en aza indirmek için uygulanacak eylem planı;

- I. mekanik titreşime maruziyetlerini azaltmak amacıyla iş ekipmanını doğru ve güvenli bir şekilde kullanmaları için çalışanlara gerekli bilgi ve eğitimi vermek,
- II. yapılan iş göz önünde bulundurularak, mümkün olan en yüksek düzeyde titreşim oluşturan, ergonomik tasarlanmış uygun iş ekipmanını seçmek,
- III. maruziyet süresi ve düzeyini sınırlandırmak

hususlarından hangileri dikkate alınarak oluşturulur?

- A) Yalnız II B) Yalnız III C) I ve II
D) I ve III E) I, II ve III

22.

	<input type="radio"/> A	<input type="radio"/> B	<input type="radio"/> C	<input checked="" type="radio"/> D	<input type="radio"/> E
--	-------------------------	-------------------------	-------------------------	------------------------------------	-------------------------

24. Kimyasal Maddelerle Çalışmalarda Sağlık ve Güvenlik Önlemleri Hakkında Yönetmelik'e göre,

- I. Çok toksik madde; çok az miktarlarda solunduğunda, ağız yoluyla alındığında, deri yoluyla emildiğinde insan sağlığı üzerinde akut veya kronik hasarlara veya ölüme neden olan maddedir.
- II. Alevlenir madde, parlama noktası 60 °C - 75 °C arasında olan sıvı hâldeki maddedir.
- III. Toksik madde; az miktarlarda solunduğunda, ağız yoluyla alındığında, deri yoluyla emildiğinde insan sağlığı üzerinde akut veya kronik hasarlara veya ölüme neden olan maddedir.

tanımlarından hangileri doğrudur?

- A) Yalnız I B) Yalnız II C) Yalnız III
D) I ve II E) I ve III



A B C D



25.

26.

27.

28.

31.

29.

32.

30.

33.

35.

34.

36.

37.

38.

40.

39.

41.

42.

43.

46.

44.

47.

45.

48.

49.

50.

SINAVDA UYULACAK KURALLAR

1. Sınav salonunda saate entegre kamera ile kayıt yapılıyor ise kamera kayıtlarının incelenmesinden sonra sınav kurallarına uymadığı tespit edilen adayların sınavları ÖSYM Yönetim Kurulunca geçersiz sayılacaktır.
2. **Cep telefonu ile sınava girmek kesinlikle yasaktır.** Her türlü elektronik/mekanik cihazla ve çağrı cihazı, telsiz, fotoğraf makinesi vb. araçlarla; cep bilgisayar, her türlü saat ile, kablosuz iletişim sağlayan bluetooth, kulaklık vb. her türlü bilgisayar özelliği bulunan cihazlarla; her türlü kesici ve delici alet, ateşli silah vb. teçhizatla; kalem, silgi, kalemtıraş, müsvedde kâğıdı, defter, kitap, ders notu, sözlük, dergi, gazete vb. yayınlar, hesap makinesi, pergel, açöölçer, cetvel vb. araçlarla sınava girmek kesinlikle yasaktır. Sınava kolye, küpe, yüzük (alyans hariç), bilezik, broş, anahtar, anahtarlık, metal para gibi metal içerikli eşyalarla (basit başörtü iğnesi ve ince metal tokalı kemer hariç); plastik veya camdan yapılmış her türlü güneş gözlüğü ile (şeffaf/numaralı gözlük hariç), banka/kredi kartı, ulaşım kartı vb. kartlarla; yiyecek, içecek (şeffaf pet şişe içerisindeki su hariç) ve diğer tüketim maddeleri ile gelinmesi kesinlikle yasaktır. Bu tür eşya, araç/gereçlerle sınava girmiş adaylar mutlaka Salon Tutanağına yazılacak, bu adayların sınavı geçersiz sayılacaktır.
Ancak, ÖSYM Başkanlığı tarafından belirlenen Engelli ve Yedek Sınav Evrakı Yönetim Merkezi (YSYM) binalarında sınava girecek olan engelli adayların sınava giriş belgelerinde yazılı olan araç gereçler, cihazlar vb. yukarıda belirtilen yasakların kapsamı dışında değerlendirilecektir.
3. Bu sınav için verilen toplam cevaplama süresi **75 dakikadır (1 saat, 15 dakika)**. **Sınav başladıktan sonra adayın sınav sonuna kadar sınav salonundan çıkmasına kesinlikle izin verilmeyecektir.** Bildirilen sürelerle aykırı davranışlardan adayın kendisi sorumludur.
4. **Sınav salonundan ayrılan aday, her ne sebeple olursa olsun, tekrar sınav salonuna alınmayacaktır.**
5. Sınav süresince görevlilerle konuşmak, görevlilere soru sormak yasaktır. Aynı şekilde görevlilerin de adaylarla yakından ve alçak sesle konuşmaları ayrıca adayların birbirinden kalem, silgi vb. şeyleri istemeleri kesinlikle yasaktır.
6. Sınav sırasında, görevlilerin her türlü uyarısına uymak zorundasınız. Sınavınızın geçerli sayılması, her şeyden önce, sınav kurallarına uymanıza bağlıdır. Kurallara aykırı davranışta bulunanların ve yapılacak uyarılara uymayanlar Salon Tutanağına yazılacak ve sınavları geçersiz sayılacaktır.
7. Sınav sırasında kopya çeken, çekmeye kalkışan, kopya veren, kopya çekilmesine yardım edenler Salon Tutanağına yazılacak ve bu adayların sınavları geçersiz sayılacaktır.
Adayların test sorularına verdikleri cevapların dağılımları bilgi işlem yöntemleriyle incelenecek, bu incelemelerden elde edilen bulgular bireysel veya toplu olarak kopya çekildiğini gösterirse kopya eylemine katılan adayın/adayların sınavı geçersiz sayılacak ayrıca 2 yıl boyunca ÖSYM tarafından düzenlenen hiçbir sınava başvuru yapamayacak ve sınava giremeyecektir.
Sınav görevlileri bir salondaki sınavın, kurallara uygun biçimde yapılmadığını, toplu kopya girişiminde bulunulduğunu bildirdiği takdirde, ÖSYM bu salonda sınava giren tüm adayların sınavını geçersiz sayabilir.
8. Sınav kitapçığınızda doldurmanız gereken alanlar bulunmaktadır. Bu alanları doldurunuz. Sınav kitapçığınızı başkaları tarafından görülmeyecek şekilde tutmanız gerekmektedir. Sınav kitapçığına yazılacak her türlü yazıda ve yapılacak bütün işaretlemelerde kurşun kalem kullanılacaktır. Sınav süresi bittiğinde cevapların cevap kodlama kutucuklarına işaretlenmiş olması gerekir.
9. Sınav kitapçığınızı aldıktan sonra kapağında bulunan alanları doldurunuz. Size söylendiği zaman sayfaların eksik olup olmadığını, kitapçıkta basım hatalarının bulunup bulunmadığını kontrol ediniz. Sınav kitapçığının sayfası eksik veya basımı hatalıysa değiştirilmesi için salon başkanına başvurunuz.
Sınava giriş belgenizdeki sınava giriş kodunu yazınız ve kodlayınız. Sınav kitapçığınızdaki "Kapak sayfasındaki bilgileri doğru ve eksiksiz olarak doldurdum ve kodladım" kutucuğunu işaretleyiniz ve ilgili alanı imzalayınız.
10. Sınav sonunda sınav kitapçıkları toplanacak ve ÖSYM'de incelenecektir. Sınav kitapçığının sayfalarını koparmayınız. Sınav kitapçığının bir sayfası bile eksik çıkarsa sınavınız geçersiz sayılacaktır.
11. Sınav kitapçığına yazılması ve işaretlenmesi gereken bilgilerde bir eksiklik ve/veya yanlışlık olması hâlinde sınavınızın değerlendirilmesi mümkün değildir, bu husustaki özen yükümlülüğü ve sorumluluk size aittir.
12. Sınav kitapçığının sayfalarındaki boş yerleri müsvedde için kullanabilirsiniz.
13. Soruları ve/veya bu sorulara verdiğiniz cevapları ayrı bir kâğıda yazıp bu kâğıdı dışarı çıkarmanız kesinlikle yasaktır.
14. **Sınav salonundan ayrılmadan önce, sınav kitapçığınızı ve sınava giriş belgenizi salon görevlilerine eksiksiz olarak teslim ediniz. Bu konudaki sorumluluk size aittir.**
15. Sınav süresi salon görevlilerinin "SINAV BAŞLAMIŞTIR" ibaresiyle başlar, "SINAV BİTMİŞTİR" ibaresiyle sona erer.

Bu testlerin her hakkı saklıdır. Hangi amaçla olursa olsun, testlerin tamamının veya bir kısmının Merkezimizin yazılı izni olmadan kopya edilmesi, fotoğrafının çekilmesi, herhangi bir yolla çoğaltılması, yayımlanması ya da kullanılması yasaktır. Bu yasağa uymayanlar gerekli cezai sorumluluğu ve doğacak tüm mali külfeti peşinen kabullenmiş sayılır.