



T.C. Ölçme, Seçme ve Yerleştirme Merkezi

KAMU PERSONEL SEÇME SINAVI ÖĞRETMENLİK ALAN BİLGİSİ TESTİ

FİZİK ÖĞRETMENLİĞİ

16 TEMMUZ 2017 PAZAR

Bu testlerin her hakkı saklıdır. Hangi amaçla olursa olsun, testlerin tamamının veya bir kısmının Merkezimizin yazılı izni olmadan kopya edilmesi, fotoğrafının çekilmesi, herhangi bir yolla çoğaltılması, yayımlanması ya da kullanılması yasaktır. Bu yasağa uymayanlar gerekli cezai sorumluluğu ve testlerin hazırlanmasındaki mali külfeti peşinen kabullenmiş sayılır.

ADAYIN DİKKATİNE!

Aşağıda verilen metni altındaki boşluğa yazınız.

“Bu kitapçıkta yer alan tüm kuralları okudum ve bu kurallara uymayı taahhüt ediyorum. Aksi takdirde sınavımın geçersiz sayılmasını kabul ediyorum.”

.....

.....

.....

Aşağıda verilen harf, rakam ve sembolleri, altlarında yer alan kutucuklara eksiksiz olarak yazınız. Bu alanları kesinlikle doldurunuz.

A	B	C	Ç	D	E	F	G	Ğ	H	I	İ	J	K	L	M	N	O	Ö	P	R	S	Ş	T	U	Ü	V	Y	Z	
a	b	c	ç	d	e	f	g	ğ	h	ı	i	j	k	l	m	n	o	ö	p	r	s	ş	t	u	ü	v	y	z	
0	1	2	3	4	5	6	7	8	9	.	,	:	+	-	/	()	!	=	?									

AÇIKLAMA

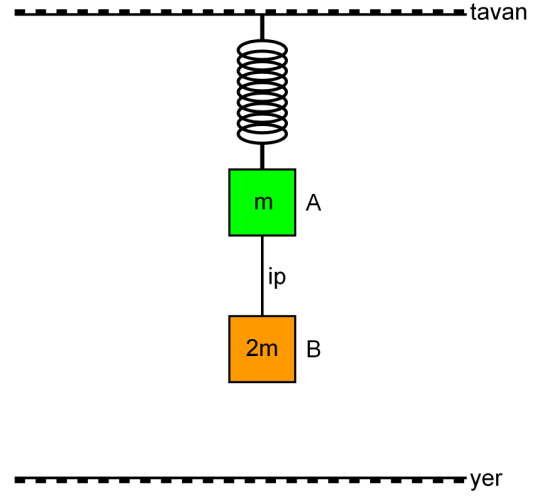
1. Bu kitapçıkta **Alan Bilgisi** ve **Alan Eğitimi Testi** bulunmaktadır.
2. Bu test için verilen cevaplama süresi **75 dakikadır (1 saat, 15 dakika)**.
3. İstenen alanları doldurmadığınız veya yanlış doldurduğunuz takdirde sınavınızın değerlendirilmesi mümkün değildir.
4. Cevaplamaya istediğiniz sorudan başlayabilirsiniz. Her sorunun altında o soru için ayrılmış cevap kodlama kutucuklarına o soru ile ilgili cevabınızı kodlamayı unutmayınız.
5. **Soru seçeneklerine işaretlenen cevaplar kesinlikle değerlendirmeye alınmayacaktır. Yalnızca cevap kutucuklarındaki kodlamalar değerlendirilecektir.**
6. Bu kitapçıkta testte yer alan her sorunun sadece bir doğru cevabı vardır. Bir soru için birden çok cevap yeri işaretlenmişse o soru yanlış cevaplanmış sayılacaktır.
7. Değiştirmek istediğiniz bir cevabı, size verilen silgiyle, kitapçığınızı örselemeden, temizce siliniz ve yeni cevabınızı kodlamayı unutmayınız. **Sayfa arasında ve üzerinde silgi kalıntısı bırakmayınız.**
8. **Bu test puanlanırken doğru cevaplarınızın sayısından yanlış cevaplarınızın sayısının dörtte biri çıkarılacak ve kalan sayı ham puanınız olacaktır.**
9. Kitapçığının boş sayfalarını müsvedde için kullanabilirsiniz.
10. Her sorunun altında kodlamış olduğunuz cevaplarınız elektronik ortama aktarılacağından, kitapçıklarınızın yırtılmamasına ve buruşmamasına dikkat ediniz.
11. Sınavda uyulacak diğer kurallar bu kitapçığın arka kapağında belirtilmiştir.

Bu testte 50 soru vardır.

1.

2.

3. Bir ucu tavana asılmış yayın diğer ucuna sabitlenmiş olan m kütleli A cismi, ağırlığı önemsenmeyen bir ip, $2m$ kütleli B cisminde gösterildiği gibi bağlanmıştır. A ve B cisimleri denge hâlinde hareketsiz durmaktayken ip aniden kopuyor.



Yayın esnekliğinin bozulmadığı bu sistemde; ip koptuğu anda, A ve B cisimlerinin ivmelerinin

büyüklikleri sırasıyla a_A ve a_B olduğuna göre; $\frac{a_A}{a_B}$ oranı kaçtır?

(Yayın kütlesi ve hava direnci ihmal edilecektir.)

- A) 0 B) $\frac{1}{4}$ C) $\frac{1}{2}$ D) 1 E) 2

DOĞRU CEVAP: E

4.

6.

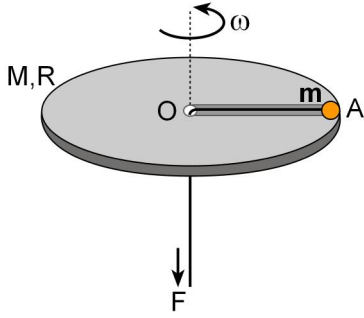
5.

7.

8.

9.

10. M kütleli ve R yarıçaplı disk, merkezinden geçen eksen etrafında ω açısal hızı ile dönmektedir. Diskin kütlesinden daha küçük olan m kütleli bir cisim, diskin merkezinde açılmış küçük bir delikten geçen bir ipe bağlanmış ve M kütleli diskin kenarında, disk ile aynı açısal hız ile dönmektedir. m kütleli cismin bağlı olduğu ip sabit bir F kuvvetiyle aşağıya doğru çekilerek cismin disk yüzeyindeki bir kanal içerisinde A noktasından O noktasına doğru sabit hızla hareket etmesi sağlanmaktadır.



m kütleli cismin hareketi boyunca disk ve m kütleli cismin oluşturduğu sistem için; açısal hız, eylemsizlik momenti ve açısal momentum büyüklüklerinin değişimi aşağıdakilerden hangisi gibi olur?

(Sürtünme kuvvetleri önemsenmeyecektir.)

	<u>Açısal hız</u>	<u>Eylemsizlik Momenti</u>	<u>Açısal Momentum</u>
A)	Azalı	Artar	Artar
B)	Azalı	Değişmez	Değişmez
C)	Artar	Azalı	Değişmez
D)	Artar	Değişmez	Artar
E)	Değişmez	Değişmez	Değişmez

DOĞRU CEVAP: C

11.

12.

13.

14.

15.

16.

17.

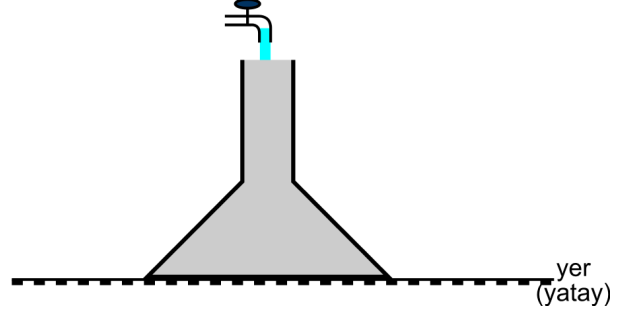
18.

20.

19.

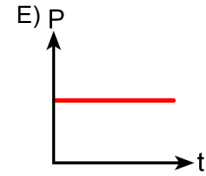
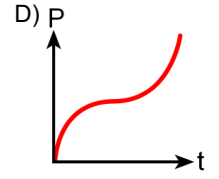
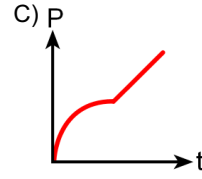
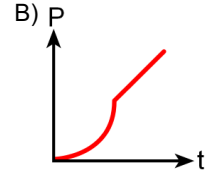
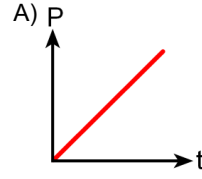
21.

22. Ağırlığı önemsenmeyen şekildeki kap, sabit debili bir musluk tarafından doldurulmaktadır.



Musluk açıldığı andan itibaren, kap doluncaya kadar geçen süre içinde kabın tabanının yere uyguladığı katı basıncının (P), zamana (t) göre değişim grafiği aşağıdakilerden hangisidir?

(Musluktan kabın içine akan suyun, momentum değişiminden dolayı kaba uyguladığı kuvvet önemsenmeyecektir.)



DOĞRU CEVAP: A

23.

25.

24.

26.

27.

29.

28.

30.

31.

33.

32.

34.

35.

36.

37.

38. Bohr atom teorisinde, hidrojen atomunda elektronun enerjisi kuantumludur; bu da, elektronun sahip olacağı hızın da kuantumlanması anlamına gelir.

Bu teoriye göre, temel hâlde bulunan hidrojendeki elektronun hızı; Bohr yarıçapı (a_0), elektron kütlesi (m) ve Planck sabiti (h) cinsinden aşağıdakilerden hangisine eşittir?

A) $\frac{h}{2\pi m a_0}$ B) 0 C) $\frac{h}{2\pi m^2 a_0}$

D) $\frac{h}{m a_0^2}$ E) $\frac{h}{2\pi m^2 a_0^2}$

DOĞRU CEVAP: A

39.

40.

41.

43.

42.

44.

45.

47. Zehra Öğretmen, yeni atandığı okulunda deney yaparken hazırladığı deney çalışma yaprağında sırasıyla;

- Her üç dakikada bir kez termometrenin gösterdiği değeri belirleyiniz.
- Her okuduğunuz değeri aşağıdaki tabloya yazınız.
- Deney sonucunda elde ettiğiniz sonucu ilk olarak grup içerisinde tartışınız, ardından karşınızdaki grupta yer alan arkadaşlarınızla sonuçlarınızı karşılaştırarak durumu tartışınız.

şeklinde aşamalar yer almaktadır.

Buna göre Zehra Öğretmen, deney çalışma yaprağında yukarıda belirtilen aşamalara yer vererek öğrencilerinin sırasıyla hangi bilimsel süreç becerilerini geliştirmeyi amaçlamıştır?

46.

A) Soru oluşturma – Tablo doldurma – Bilimsel tartışma

B) Okuma – Ölçme – Verileri kaydetme

C) Okuma – Yazma – Tartışma

D) Ölçme – Verileri kaydetme – İletişim kurma

E) Akıl yürütme – Verileri kaydetme – İletişim kurma

DOĞRU CEVAP: D

48.

49.

50.

SINAVDA UYULACAK KURALLAR

1. Sınav salonunda saate entegre kamera ile kayıt yapılıyor ise kamera kayıtlarının incelenmesinden sonra sınav kurallarına uymadığı tespit edilen adayların sınavları ÖSYM Yönetim Kurulunca geçersiz sayılacaktır.
2. **Cep telefonu ile sınava girmek kesinlikle yasaktır.** Her türlü elektronik/mekanik cihazla ve çağrı cihazı, telsiz, fotoğraf makinesi vb. araçlarla; cep bilgisayar, her türlü saat ile, kablosuz iletişim sağlayan bluetooth, kulaklık vb. her türlü bilgisayar özelliği bulunan cihazlarla; her türlü kesici ve delici alet, ateşli silah vb. teçhizatla; kalem, silgi, kalemtıraş, müsvedde kâğıdı, defter, kitap, ders notu, sözlük, dergi, gazete vb. yayınlar, hesap makinesi, pergel, açöölçer, cetvel vb. araçlarla sınava girmek kesinlikle yasaktır. Sınava kolye, küpe, yüzük (alyans hariç), bilezik, broş, anahtar, anahtarlık, metal para gibi metal içerikli eşyalarla (basit başörtü iğnesi ve ince metal tokalı kemer hariç); plastik veya camdan yapılmış her türlü güneş gözlüğü ile (şeffaf/numaralı gözlük hariç), banka/kredi kartı, ulaşım kartı vb. kartlarla; yiyecek-içecek (şeffaf pet şişe içerisindeki su hariç) ve diğer tüketim maddeleri ile gelmeleri kesinlikle yasaktır. Bu tür eşya, araç-gereçlerle sınava girmiş adaylar mutlaka Salon Tutanağı'na yazılacak, bu adayların sınavı geçersiz sayılacaktır.
Ancak, ÖSYM Başkanlığı tarafından belirlenen Engelli ve Yedek Sınav Evrakı Yönetim Merkezi (YSYM) binalarında sınava girecek olan engelli adayların sınava giriş belgelerinde yazılı olan araç-gereçler, cihazlar vb. yukarıda belirtilen yasakların kapsamı dışında değerlendirilecektir.
3. Bu sınav için verilen cevaplama süresi **75 dakikadır (1 saat, 15 dakika)**. **Sınav başladıktan sonra adayın sınav sonuna kadar sınav salonundan çıkmasına kesinlikle izin verilmeyecektir.** Bildirilen sürelerle aykırı davranışlardan adayın kendisi sorumludur.
4. **Sınav salonundan ayrılan aday, her ne sebeple olursa olsun, tekrar sınav salonuna alınmayacaktır.**
5. Sınav süresince görevlilerle konuşmak, görevlilere soru sormak yasaktır. Aynı şekilde görevlilerin de adaylarla yakından ve alçak sesle konuşmaları ayrıca adayların birbirinden kalem, silgi vb. şeyleri istemeleri kesinlikle yasaktır.
6. Sınav sırasında, görevlilerin her türlü uyarısına uymak zorundasınız. Sınavınızın geçerli sayılması, her şeyden önce, sınav kurallarına uymanıza bağlıdır. Kurallara aykırı davranışta bulunanlar ve yapılacak uyarılara uymayanlar Salon Tutanağı'na yazılacak ve sınavları geçersiz sayılacaktır.
7. Sınav sırasında kopya çeken, çekmeye kalkışan, kopya veren, kopya çekilmesine yardım edenler Salon Tutanağı'na yazılacak ve bu adayların sınavları geçersiz sayılacaktır.
Adayların test sorularına verdikleri cevapların dağılımları bilgi işlem yöntemleriyle incelenecek, bu incelemelerden elde edilen bulgular bireysel veya toplu olarak kopya çekildiğini gösterirse kopya eylemine katılan adayın/adayların sınavı geçersiz sayılacak ayrıca 2 yıl boyunca ÖSYM tarafından düzenlenen hiçbir sınavı başvuru yapamayacak ve sınava giremeyecektir.
Sınav görevlileri bir salondaki sınavın, kurallara uygun biçimde yapılmadığını, toplu kopya girişiminde bulunulduğunu raporlarında bildirdiği takdirde, ÖSYM bu salonda sınava giren tüm adayların sınavını geçersiz sayabilir.
8. Sınav kitapçığınızda doldurmanız gereken alanlar bulunmaktadır. Bu alanları doldurunuz. Sınav kitapçığınızı başkaları tarafından görülmeyecek şekilde tutmanız gerekmektedir. Sınav kitapçığına yazılacak her türlü yazıda ve yapılacak bütün işaretlemelerde kurşun kalem kullanılacaktır. Sınav süresi bittiğinde cevapların cevap kodlama kutucuklarına işaretlenmiş olması gerekir.
9. Sınav kitapçığınızı aldıktan sonra kapağında bulunan alanları doldurunuz. Size söylendiği zaman sayfaların eksik olup olmadığını, kitapçıkta basım hatalarının bulunup bulunmadığını kontrol ediniz. Sınav kitapçığının sayfası eksik veya basımı hatalıysa değiştirilmesi için salon başkanına başvurunuz.
Sınava giriş belgenizdeki sınava giriş kodunu yazınız ve kodlayınız. Sınav kitapçığınızdaki "Kapak sayfasındaki bilgileri doğru ve eksiksiz olarak doldurdum ve kodladım." kutucuğunu işaretleyiniz ve ilgili alanı imzalayınız.
10. Sınav sonunda sınav kitapçıkları toplanacak ve ÖSYM'de incelenecektir. Sınav kitapçığının sayfalarını koparmayınız. Sınav kitapçığının bir sayfası bile eksik çıkarsa sınavınız geçersiz sayılacaktır.
11. Sınav kitapçığına yazılması ve işaretlenmesi gereken bilgilerde bir eksiklik ve/veya yanlışlık olması hâlinde sınavınızın değerlendirilmesi mümkün değildir, bu husustaki özen yükümlülüğü ve sorumluluk size aittir.
12. Sınav kitapçığının sayfalarındaki boş yerleri müsvedde için kullanabilirsiniz.
13. Soruları ve/veya bu sorulara verdiğiniz cevapları ayrı bir kâğıda yazıp bu kâğıdı dışarı çıkarmanız kesinlikle yasaktır.
14. **Sınav salonundan ayrılmadan önce, sınav kitapçığınızı ve sınava giriş belgenizi salon görevlilerine eksiksiz olarak teslim ediniz. Bu konudaki sorumluluk size aittir.**
15. Sınav süresi salon görevlilerinin "SINAV BAŞLAMIŞTIR" ibaresiyle başlar, "SINAV BİTMİŞTİR" ibaresiyle sona erer.

Bu testlerin her hakkı saklıdır. Hangi amaçla olursa olsun, testlerin tamamının veya bir kısmının Merkezimizin yazılı izni olmadan kopya edilmesi, fotoğrafının çekilmesi, herhangi bir yolla çoğaltılması, yayımlanması ya da kullanılması yasaktır. Bu yasağa uymayanlar gerekli cezai sorumluluğu ve doğacak tüm mali külfeti peşinen kabullenmiş sayılır.