



T.C. Ölçme, Seçme ve Yerleştirme Merkezi

# KAMU PERSONEL SEÇME SINAVI ÖĞRETMENLİK ALAN BİLGİSİ TESTİ

## COĞRAFYA ÖĞRETMENLİĞİ

16 TEMMUZ 2017 PAZAR

*Bu testlerin her hakkı saklıdır. Hangi amaçla olursa olsun, testlerin tamamının veya bir kısmının Merkezimizin yazılı izni olmadan kopya edilmesi, fotoğrafının çekilmesi, herhangi bir yolla çoğaltılması, yayımlanması ya da kullanılması yasaktır. Bu yasağa uymayanlar gerekli cezai sorumluluğu ve testlerin hazırlanmasındaki mali külfeti peşinen kabullenmiş sayılır.*

## ADAYIN DİKKATİNE!

Aşağıda verilen metni altındaki boşluğa yazınız.

“Bu kitapçıkta yer alan tüm kuralları okudum ve bu kurallara uymayı taahhüt ediyorum. Aksi takdirde sınavımın geçersiz sayılmasını kabul ediyorum.”

.....

.....

.....

Aşağıda verilen harf, rakam ve sembolleri, altlarında yer alan kutucuklara eksiksiz olarak yazınız. Bu alanları **kesinlikle** doldurunuz.

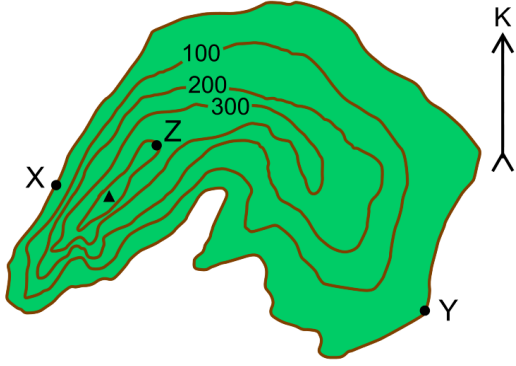
A	B	C	Ç	D	E	F	G	Ğ	H	I	İ	J	K	L	M	N	O	Ö	P	R	S	Ş	T	U	Ü	V	Y	Z	
a	b	c	ç	d	e	f	g	ğ	h	ı	i	j	k	l	m	n	o	ö	p	r	s	ş	t	u	ü	v	y	z	
0	1	2	3	4	5	6	7	8	9	.	,	:	+	-	/	(	)	!	=	?									

## AÇIKLAMA

1. Bu kitapçıkta **Alan Bilgisi** ve **Alan Eğitimi Testi** bulunmaktadır.
2. Bu test için verilen cevaplama süresi **75 dakikadır (1 saat, 15 dakika)**.
3. İstenen alanları doldurmadığınız veya yanlış doldurduğunuz takdirde sınavınızın değerlendirilmesi mümkün değildir.
4. Cevaplamaya istediğiniz sorudan başlayabilirsiniz. Her sorunun altında o soru için ayrılmış cevap kodlama kutucuklarına o soru ile ilgili cevabınızı kodlamayı unutmayınız.
5. **Soru seçeneklerine işaretlenen cevaplar kesinlikle değerlendirmeye alınmayacaktır. Yalnızca cevap kutucuklarındaki kodlamalar değerlendirilecektir.**
6. Bu kitapçıkta testte yer alan her sorunun sadece bir doğru cevabı vardır. Bir soru için birden çok cevap yeri işaretlenmişse o soru yanlış cevaplanmış sayılacaktır.
7. Değiştirmek istediğiniz bir cevabı, size verilen silgiyle, kitapçığınızı örselemeden, temizce siliniz ve yeni cevabınızı kodlamayı unutmayınız. **Sayfa arasında ve üzerinde silgi kalıntısı bırakmayınız.**
8. **Bu test puanlanırken doğru cevaplarınızın sayısından yanlış cevaplarınızın sayısının dörtte biri çıkarılacak ve kalan sayı ham puanınız olacaktır.**
9. Kitapçığının boş sayfalarını müsvedde için kullanabilirsiniz.
10. Her sorunun altında kodlamış olduğunuz cevaplarınız elektronik ortama aktarılacağından, kitapçıklarınızın yırtılmamasına ve buruşmamasına dikkat ediniz.
11. Sınavda uyulacak diğer kurallar bu kitapçığın arka kapığında belirtilmiştir.

Bu testte 50 soru vardır.

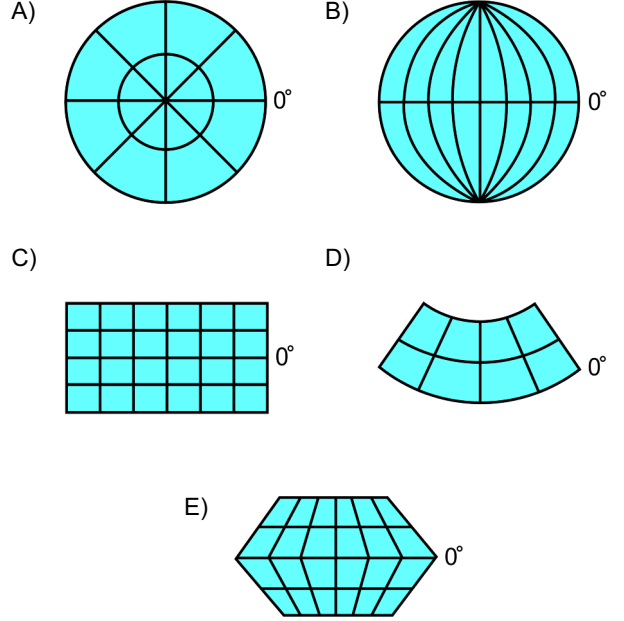
1.



Yukarıda bir bölümü verilen topoğrafya haritasıyla ilgili aşağıdakilerden hangisi söylenemez?

- A) X ve Y noktaları deniz seviyesindedir.
- B) Batı yamaç doğu yamaçtan daha diktir.
- C) X-Z ile Z-Y arasındaki yükseklik farkları eşit değildir.
- D) X-Z arasındaki uzaklık Z-Y arasındaki uzaklığa eşit değildir.
- E) Şekilde yer alan zirvenin yükseltisi 400 metreden fazladır.

2. Ekvatordan kutuplara doğru bozulmanın en fazla olduğu projeksiyona ait şekil aşağıdakilerden hangisidir?



3. Aşağıdakilerden hangisi kaynak bölgelerine göre sınıflandırılmış hava kütlelerinden biri değildir?

- A) Arktik ve Antarktik
- B) Polar
- C) Maritim
- D) Tropikal
- E) Ekvatorial

4. Aşağıdaki olaylardan hangisi havanın kararlı olmasına yol açan etkenlerden biridir?

- A) Isınmaya bağlı konveksiyon
- B) Kondüksiyon yoluyla ısınma
- C) Dinamik etkenlere bağlı yükselme
- D) Topoğrafyaya bağlı yükselme
- E) Soğuk su akıntıları üzerindeki adveksiyon

5. Klimatolojide ---- cisimlerdeki var olan potansiyel gücü, ---- ise bu gücün kinetik olarak ortaya çıkmış hâlini ifade etmektedir.

**Bu parçada boş bırakılan yerlere sırasıyla aşağıdakilerden hangisi getirilmelidir?**

- A) sıcaklık - ısı
- B) ısı - sıcaklık
- C) gizli ısı - hissedilebilir ısı
- D) hissedilebilir ısı - gizli ısı
- E) hissedilebilir sıcaklık - ısı

6. İstanbul-New York seferi uçakla yaklaşık 11 saat sürerken, New York-İstanbul seferi 9 saat sürmektedir.

**Sadece doğal faktörler dikkate alındığında, bu sürenin farklılık göstermesinde aşağıdakilerden hangisi etkilidir?**

- A) Konverjans
- B) Diverjans
- C) Katabatik rüzgârlar
- D) Anabatik rüzgârlar
- E) Jet rüzgârları

7. Lav akıntıları ve piroklastik materyalin araldanmalı şekilde birikerek oluşturduğu yüksek koni şekilli volkanlar aşağıdakilerden hangisiyle adlandırılır?

- A) Kalkan
- B) Stratovolkan
- C) Piroklastik koni
- D) Maar
- E) Diatrema

8. Aşağıdakilerden hangisi birbirinden uzaklaşan levha sınırlarında oluşan başlıca şekillerden biridir?

- A) Rift
- B) Adayayı
- C) Okyanus çukuru
- D) Kıvrım dağları
- E) Çek-ayır havzaları

9. I. Geniş alüvyal taban üzerinde yer alırlar.  
II. Taban seviyesi alçalmasıyla oluşurlar.  
III. Ana kaya içerisine açılmışlardır.

**Yukarıdakilerden hangileri gömük menderesleri karakterize etmez?**

- A) Yalnız I  
B) Yalnız II  
C) Yalnız III  
D) I ve II  
E) II ve III

**10. Aşağıdakilerden hangisi derinlik volkanizması ile oluşan şekillerden biri değildir?**

- A) Batolit  
B) Drumlin  
C) Sill  
D) Lakolit  
E) Dayk

**11. Taban suyunun yüksek olduğu ve drenajın iyi olmadığı sahalarda, sürekli olarak taban suyu içerisinde bulunan toprakta oksijen yokluğu veya azlığından dolayı demir bileşikleri indirgenir. Buna bağlı olarak da yeşilimsi, mavimsi ve boz renklerin hâkim olduğu topraklar oluşur.**

**Bu toprak oluşum süreci aşağıdakilerden hangisiyle adlandırılır?**

- A) Podzollaşma  
B) Lateritleşme  
C) Kireçleşme  
D) Çoraklaşma  
E) Gleyleşme

**12. Aşağıdakilerden hangisi alüvyal toprakların özelliklerinden biri değildir?**

- A) Toprak horizonları belirgindir.  
B) Oluşumlarında akarsular başlıca etkindir.  
C) Tarıma uygun topraklardır.  
D) Renkleri üzerinde ana kaya etkilidir.  
E) Kumlu veya killi topraklardır.

**13. Bir ağacın gövdesi enine kesildiğinde görülen ağaç halkaları bitkinin ekolojik ortamı hakkında bilgi sağlamada kullanılır. Ağaç halkalarından ekolojik ortam hakkında net bilgi almak için iklimin sert veya mevsimlerin belirgin olduğu sahalarda tercih edilir.**

**Buna göre aşağıdaki sahalardan hangisinden alınacak halka örneği amaca ulaşmada yetersiz kalır?**

- A) Tayga ormanları  
B) Akdeniz kuşağı ormanları  
C) Amazon ormanları  
D) Muson ormanları  
E) İlman kuşak ormanları

14. Okyanus ve denizlerdeki akıntıların Kuzey Yarım Küre’de saat yönünde, Güney Yarım Küre’de ise tersi yönde hareket etmelerini sağlayan etken aşağıdakilerden hangisidir?

- A) Suyun sıcaklık farkı      B) Eksen eğikliği  
C) Rüzgâr yönü      D) Koriolis kuvveti  
E) Suyun tuzluluk oranı

15. Aşağıdaki akarsu ağı tiplerinden hangisi genç volkan konileri üzerinde gelişir?

- A) Dendritik      B) Dairesel      C) Kancalı  
D) Işınsal      E) Kafesli

16. İspanya Krallığı adına 1519 yılında Dünya turuna çıkıp bu seyahatini üç yılda tamamlayarak Dünya’nın yuvarlaklığını ortaya koyan seyyah aşağıdakilerden hangisidir?

- A) Kristof Kolomb      B) Bartelmi Diaz  
C) Ferdinand Macellan      D) Amerika Vespuçi  
E) Vasco da Gama

17. XIV. yüzyılda yaşamış tarihçi, tarih felsefecisi ve proto-sosyolog olmakla birlikte bazen coğrafyacı olarak hatta kimi yazarlara göre Orta Çağ’ın siyasi coğrafyacısı olarak tanımlanan ve “Mukaddime” adlı eserin yazarı olan Arap coğrafi düşüncesinin temsilcisi aşağıdakilerden hangisidir?

- A) İbn Haldun      B) İbn Batuta  
C) İbn Hurdabih      D) İbn Havkal  
E) Muhammed El İdrisi

18. Bir ülkede nüfusun belirlenmesi için kullanılan yaygın yöntemlerden biri de adrese dayalı nüfus kayıt sistemidir.

**Bu sistemle;**

- I. idari ünite içerisinde yer değiştiren nüfus,  
II. yurt dışında yaşayan nüfus,  
III. ülke içinde ikamet eden nüfus,  
IV. geçici yerleşmelerde yaşayan nüfus

**bilgilerinden hangilerine ulaşmak mümkündür?**

- A) I ve II      B) I ve III      C) II ve III  
D) II ve IV      E) III ve IV

19. Bir ülkede uzun yıllar boyunca; bebek ölüm oranlarının çok yüksek, ortalama yaşam süresinin kısa olmasına karşın nüfus hızla artıyorsa bu ülke için aşağıdakilerden hangisi söylenemez?

- A) Doğum oranı çok yüksektir.  
B) Sanayi ürünlerinin ihracatı fazladır.  
C) Kişi başına düşen ulusal gelir azdır.  
D) Sağlık hizmetleri yetersizdir.  
E) Eğitim seviyesi düşüktür.

20. Aşağıdaki ülkelerin hangisinde kırsal kesimde göçebe hayvancılık faaliyeti yapılmaz?

- A) Hollanda      B) İsviçre      C) Norveç  
D) Avusturya      E) Almanya

21. Pakistan'ın, Hindistan'dan ayrılması sonucu Müslüman nüfusun çoğunluğu Pakistan'a, Hindu nüfusun çoğunluğu ise Hindistan'a göç etmiştir.

**Bu durum üzerinde;**

- I. ekonomik,  
II. çevresel,  
III. kültürel,  
IV. siyasi

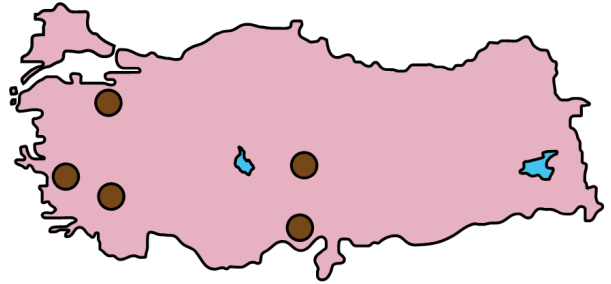
**faktörlerden hangileri etkili olmuştur?**

- A) I ve II      B) I ve III      C) II ve III  
D) II ve IV      E) III ve IV

22. Günümüzde denizlerde tutulan balık ve diğer ürünlerin ülkeler düzeyindeki yıllık üretim toplamı dikkate alındığında, aşağıdaki ülkelerden hangisi diğerlerine göre daha düşük orana sahiptir?

- A) İzlanda      B) Endonezya  
C) Peru      D) Hindistan  
E) ABD

23. Aşağıdaki haritada bazı yerler koyu renkle gösterilmiştir.



**Bu yerlerde ortak olarak gelişen sanayi kolu aşağıdakilerden hangisidir?**

- A) Otomotiv      B) Orman ürünleri  
C) Tekstil      D) Metalürji  
E) Deri

24. Aşağıdaki ülkelerden hangisi dünya buğday üretiminde ilk sırada yer alır?

- A) ABD      B) Çin  
C) Rusya Federasyonu      D) Hindistan  
E) Pakistan

25. Ranch hayvancılığı, ticari tarım türlerinden biri olup pazarlardan uzakta yapılabilir. İş gücü ihtiyacının düşük olması ve geniş doğal otlaklarda sürdürülmesi bu hayvancılık faaliyetinin temel özellikleri arasındadır.

**Aşağıdaki ülkelerin hangisinde bu tür hayvancılık faaliyeti yaygın değildir?**

- A) ABD  
B) Avustralya  
C) Arjantin  
D) Yeni Zelanda  
E) Almanya

26. **Aşağıdakilerden hangisi Petrol İhraç Eden Ülkeler Örgütüne üye değildir?**

- A) Endonezya  
B) Nijerya  
C) Venezuela  
D) Katar  
E) Mısır

27. **Aşağıdaki ülkelerden hangisi Avrupa Birliği üyesidir?**

- A) Norveç  
B) Arnavutluk  
C) İsviçre  
D) Slovakya  
E) Sırbistan

28. 1985 yılında uydu görüntülerinden elde edilen verilere göre, atmosferin ozon tabakasında bir incelleme veya kamuoyunda bilinen şekliyle bir delik tespit edilmiştir.

**Ozon tabakasındaki bu incelleme ilk olarak aşağıdaki alanların hangisinde saptanmıştır?**

- A) Antarktika üzerinde  
B) Kuzey Kutbu üzerinde  
C) Büyük Sahra Çölü üzerinde  
D) Hint Okyanusu üzerinde  
E) Avrupa Kıtası üzerinde

29. **Aşağıdakilerden hangisi doğrudan iklim değişikliğine bağlı olarak ortaya çıkabilecek çevre sorunlarından biri değildir?**

- A) Kuraklıklardaki artış  
B) Asit yağmurlarındaki artış  
C) Yağışlardaki kayma  
D) Sel ve taşkınlardaki artış  
E) Buzullardaki hızlı erime



30. Aral Gölü'nde su kaynaklarının hatalı kullanımı nedeniyle tüm dünyanın dikkatini çeken bir çevresel bozulma ve buna bağlı olarak göl ve çevresinde bazı önemli sorunlar ortaya çıkmıştır.

**Aşağıdakilerden hangisi bu sorunlardan biri değildir?**

- A) Rüzgâr erozyonu artmıştır.  
B) Göl alanı daralmıştır.  
C) Gölün hacmi küçülmüştür.  
D) Biyolojik çeşitlilik azalmıştır.  
E) Topraktaki tuzluluk oranı azalmıştır.

31. Zaman zaman can ve mal kayıplarına da neden olan heyelanların Türkiye'de en fazla görüldüğü bölge aşağıdakilerden hangisidir?

- A) Akdeniz  
B) İç Anadolu  
C) Karadeniz  
D) Ege  
E) Marmara

32. Aydın ve Küre Dağları için;

- I. genel hatlarıyla doğu-batı doğrultusunda uzanmaları,  
II. kıyı çizgisine paralel uzanmaları,  
III. kıyı ile iç kesimler arasındaki ulaşımı zorlaştırmaları

**özelliklerinden hangileri ortaktır?**

- A) Yalnız I  
B) Yalnız II  
C)  
D) I ve II  
E) II ve III

33. Aşağıdaki ovalardan hangisi Doğu Anadolu Fay Zonu üzerinde yer almaz?

- A) Elbistan  
B) Malatya  
C) Hatay  
D) Erzincan  
E) Bingöl

34. Türkiye'deki serbest bölgelerin büyük çoğunluğu deniz yolu ulaşımı avantajı nedeniyle kıyı illerinde kurulmuştur. Buna karşın kıyı illerinde yer almayıp ciddi oranda ihracat yapan serbest bölgeler de bulunmaktadır.

**Aşağıdaki illerden hangisi bu duruma örnek gösterilebilir?**

- A) Denizli  
B) Afyonkarahisar  
C) Kırıkkale  
D) Malatya  
E) Eskişehir

35. Aşağıdakilerden hangisi Avustralya çöllerinden biri değildir?

- A) Büyük Kum  
B) Büyük Victoria  
C) Simpson  
D) Tar  
E) Gibson

36. Aşağıdakilerden hangisi Rusya Federasyonu içindeki özerk bölgelerden biri değildir?

- A) İnguşetya B) Çeçenistan  
C) Dağıstan D) Güney Osetya  
E) Kabartay-Balkar

37. Aşağıdakilerden hangisi “Doğu Avrupa Ülkeleri” olarak adlandırılan ülkeler grubu arasında yer almaz?

- A) Polonya B) Romanya  
C) Avusturya D) Moldova  
E) Ukrayna

38. Aşağıdaki ülkelerden hangisinin Kuzey Buz Denizi'ne kıyısı yoktur?

- A) Norveç B) Rusya Federasyonu  
C) İzlanda D) Kanada  
E) Finlandiya

39. Aşağıdakilerden hangisi Amerika anakarasındaki ülkelerden biri değildir?

- A) Guatemala B) Jamaika  
C) Honduras D) El Salvador  
E) Nikaragua

40. Sanayileşme ile şehir nüfusu arasında sıkı bir ilişki söz konusudur. Sanayinin geliştiği bir bölgede şehir nüfusu da artış gösterir.

**Buna göre 2030 yılında aşağıdaki kıtaların hangisinde, günümüze göre daha düşük bir şehir nüfusu artışının görülmesi beklenir?**

- A) Afrika B) Asya  
C) Avrupa D) Kuzey Amerika  
E) Güney Amerika

41. Coğrafya Öğretmeni Aybüke Hanım, “Yaşadığı yerleşim alanının farklı zaman periyotlarındaki değişim ve sürekliliğini coğrafi açıdan analiz eder.” kazanımına yönelik ders işlemek için bir yerleşim alanının farklı zamanlarındaki fotoğraflarını sınıfa getirmiştir.

**Öğretmen, sınıfa getirdiği bu öğretim materyali ile aşağıdaki becerilerden hangisini kazandırmaya öncelik vermiştir?**

- A) Gözlem becerisi  
B) Kanıt kullanma becerisi  
C) Coğrafi sorgulama becerisi  
D) Harita becerisi  
E) Arazi çalışma becerisi

42. Coğrafya öğretmenleri; bazen hazırbulunuşluğu kontrol etmek için ders başında, bazen öğrencilerin öğrenme eksiklik ve güçlüklerini belirlemek için ders içinde, bazen de kazanımın edinilip edinilmediğini tespit etmek için ders sonunda değerlendirme yaparlar.

**Buna göre derste değerlendirmenin zamanını belirleyen temel unsur aşağıdakilerden hangisidir?**

- A) Değerlendirmenin süresi  
B) Ölçme aracı  
C) Değerlendirmenin amacı  
D) Soru tipleri  
E) Sınıfın düzeyi
43. Coğrafya dersinde iklim konusunda yoğunlaşma biçimlerini işleyen Fatih Öğretmen, akşam haberlerinde izlediği "aşırı sis dolayısıyla bazı deniz ve hava ulaşımının aksadığı ya da iptal olduğu" haberini öğrencileriyle paylaşmıştır.

**Buna göre öğretmen, aşağıdaki öğretim ilkelerinden hangisini öncelikli olarak kullanmıştır?**

- A) Güncellik  
B) Bütünlük  
C) Açıklık  
D) Aktivite  
E) Ekonomiklik

44. Coğrafya Dersi Öğretim Programı'nda A.9.4, B.10.5 ve C.11.6 gibi kısaltmalar kullanılmıştır.

**Bu kısaltmalarda geçen harfler programda aşağıdakilerden hangisine karşılık gelmektedir?**

- A) Kazanım  
B) Ünite  
C) Öğrenme Alanı  
D) Tema  
E) Sınıf

45. Murat Öğretmen, sınıfta "Yenilenemeyen kaynakların kullanımını "tükenebilirlik" ve "alternatif kaynaklar" çerçevesinde analiz eder." kazanımına yönelik nükleer enerji konusunda bir metin okumuş, öğrencilerinden gelen farklı görüşleri kartonlara yazdırarak sınıfın farklı yerlerine asmış ve öğrencilerinden kendilerine uygun olan görüşün bulunduğu alana gitmelerini istemiştir. Öğrencilerine, neden bu görüşü seçtiklerini ve gerekçelerini sorduktan sonra sınıf olarak bu gerekçe ve önerileri değerlendirmiştir. Bu uygulamayı tamamladıktan sonra öğrencilerinden Meltem, "Ben başlangıçta bu fikirdedim ama şimdi arkadaşlarımı dinleyince karşıdaki fikrin daha doğru olduğuna karar verdim. Yerimi değiştirebilir miyim?" diye sormuştur. Öğretmen de uyguladığı tekniği başka bir tekniğin son aşaması ile birleştirerek fikir değiştirmek isteyenlerin yer değiştirmelerine izin vermiş ve öğrencilerinden fikirlerini neden değiştirdiklerini açıklamalarını istemiştir.

**Buna göre öğretmen, aşağıdaki hangi iki farklı teknik veya yöntemi kullanarak ders işlemiştir?**

- A) İstasyon - görüş geliştirme  
B) Kartopu - köşelenme  
C) Kart eşleştirme - istasyon  
D) Köşelenme - görüş geliştirme  
E) Kart eşleştirme - kartopu

46. Arazi çalışmaları coğrafyanın en temel parçasıdır. Kuramdan uygulamaya geçiş özelliği taşıyan bu çalışmalar için kullanılacak gezi yönteminde üstünlükler olduğu gibi sınırlılıklar da vardır.

**Aşağıdakilerden hangisi bu yöntemin sınırlılıklarından biri değildir?**

- A) Önemli ölçüde yasal sorumluluğunun olması
- B) Disiplin sorunlarının oluşabilmesi
- C) Mali bilançosunun yüksek olması
- D) Zaman alıcı olması
- E) Organize eğitsel iş yapılması
47. Öğrencilerine doğal kaynakların bilinçsizce tüketilmesinin insan yaşamına etkilerini kavratmayı isteyen Deniz Öğretmen, onlardan bitki ve hayvanların yok olduğu bir dünya üzerine hikâye yazmalarını istemiştir. Öğrencilere, yazdıkları hikâyelerden bazılarını okuttuktan sonra nesli tükenen canlılara ilişkin bir video izletmiştir. Bu videodan hareketle öğrencilerin doğaçlama olarak nesli tükenmekte olan bir hayvan ya da bitkiyi sınıfta canlandırmalarını sağlayarak dersi sonlandırmıştır.

**Buna göre öğretmen, dersini çoklu zekâ kuramının hangi zekâ türlerine uygun işlemiştir?**

- A) Sosyal - Ritmik - Doğa
- B) Sözel - Görsel - Kinestetik
- C) Sosyal - İçsel - Görsel
- D) İçsel - Görsel - Ritmik
- E) Sözel - Mantıksal - İçsel

48. Coğrafya Öğretmeni Burçin Hanım, toprak türleri konusunu işlerken öğrencileri; şiir yazma, öykü yazma, harita veya kesit hazırlama ve bulmaca hazırlama olmak üzere dört gruba ayırmıştır. Şiir yazma masasına gelen öğrenciler belirlenen süre içerisinde şiir yazma çalışması yapmışlar ve süreleri dolduğunda diğer masaya geçerek öykü yazma çalışması yapmışlardır. Bu arada sonraki grup onların yarım bıraktığı çalışmayı tamamlamaya ve bir adım öteye götürmeye çalışmıştır. Amaç bir önceki grubun yarım bıraktığı çalışmayı devam ettirmek ve üstüne bir şeyler eklemektir. Bu uygulamayla öğretmen, farklı etkinliklerden yararlanarak tüm öğrencilerin ortak bir ürün ortaya koymasını sağlamaya çalışmıştır.

**Öğretmen, bu konunun öğretiminde aşağıdaki teknik veya yöntemlerden hangisini kullanmıştır?**

- A) İstasyon
- B) Phillips 66
- C) Vızıltı
- D) Köşeleme
- E) Altı şapkalı düşünme

49. Coğrafya Dersi Öğretim Programı öğretmenlerin mesleki deneyim ve yetkinliklerini kullanmalarına olanak tanır.

**Aşağıdakilerden hangisi bu olanaklardan biri değildir?**

- A) Okulun bulunduğu çevreye göre etkinlik hazırlaması
- B) Derse yönelik kazanımları kendisinin oluşturması
- C) Uygun gördüğünde değerleri vurgulayan etkinlikler yapması
- D) Beceriyi okul çevresine uygun şekilde basamaklara bölerek geliştirmesi
- E) Kazanımları kendisinin belirleyeceği konular üzerinden işlemesi

50. I. Sınıflar arası ilişkilendirme  
II. Hazırbulunuşluğu dikkate alma  
III. Ders kitaplarına dayalı planlama yapma

**Yukarıdakilerden hangileri Coğrafya Dersi Öğretim Programı'nın yaklaşımına uygun değildir?**

- A) Yalnız I  
B) Yalnız II  
C) Yalnız III  
D) I ve II  
E) II ve III

## SINAVDA UYULACAK KURALLAR

1. Sınav salonunda saate entegre kamera ile kayıt yapılıyor ise kamera kayıtlarının incelenmesinden sonra sınav kurallarına uymadığı tespit edilen adayların sınavları ÖSYM Yönetim Kurulunca geçersiz sayılacaktır.
2. **Cep telefonu ile sınava girmek kesinlikle yasaktır.** Her türlü elektronik/mekanik cihazla ve çağrı cihazı, telsiz, fotoğraf makinesi vb. araçlarla; cep bilgisayar, her türlü saat ile, kablosuz iletişim sağlayan bluetooth, kulaklık vb. her türlü bilgisayar özelliği bulunan cihazlarla; her türlü kesici ve delici alet, ateşli silah vb. teçhizatla; kalem, silgi, kalemtıraş, müsvedde kâğıdı, defter, kitap, ders notu, sözlük, dergi, gazete vb. yayınlar, hesap makinesi, pergel, açöölçer, cetvel vb. araçlarla sınava girmek kesinlikle yasaktır. Sınava kolye, küpe, yüzük (alyans hariç), bilezik, broş, anahtar, anahtarlık, metal para gibi metal içerikli eşyalarla (basit başörtü iğnesi ve ince metal tokalı kemer hariç); plastik veya camdan yapılmış her türlü güneş gözlüğü ile (şeffaf/numaralı gözlük hariç), banka/kredi kartı, ulaşım kartı vb. kartlarla; yiyecek-içecek (şeffaf pet şişe içerisindeki su hariç) ve diğer tüketim maddeleri ile gelmeleri kesinlikle yasaktır. Bu tür eşya, araç-gereçlerle sınava girmiş adaylar mutlaka Salon Tutanağı'na yazılacak, bu adayların sınavı geçersiz sayılacaktır.  
**Ancak, ÖSYM Başkanlığı tarafından belirlenen Engelli ve Yedek Sınav Evrakı Yönetim Merkezi (YSYM) binalarında sınava girecek olan engelli adayların sınava giriş belgelerinde yazılı olan araç-gereçler, cihazlar vb. yukarıda belirtilen yasakların kapsamı dışında değerlendirilecektir.**
3. Bu sınav için verilen cevaplama süresi **75 dakikadır (1 saat, 15 dakika)**. **Sınav başladıktan sonra adayın sınav sonuna kadar sınav salonundan çıkmasına kesinlikle izin verilmeyecektir.** Bildirilen sürelerle aykırı davranışlardan adayın kendisi sorumludur.
4. **Sınav salonundan ayrılan aday, her ne sebeple olursa olsun, tekrar sınav salonuna alınmayacaktır.**
5. Sınav süresince görevlilerle konuşmak, görevlilere soru sormak yasaktır. Aynı şekilde görevlilerin de adaylarla yakından ve alçak sesle konuşmaları ayrıca adayların birbirinden kalem, silgi vb. şeyleri istemeleri kesinlikle yasaktır.
6. Sınav sırasında, görevlilerin her türlü uyarısına uymak zorundasınız. Sınavınızın geçerli sayılması, her şeyden önce, sınav kurallarına uymanıza bağlıdır. Kurallara aykırı davranışta bulunanlar ve yapılacak uyarılara uymayanlar Salon Tutanağı'na yazılacak ve sınavları geçersiz sayılacaktır.
7. Sınav sırasında kopya çeken, çekmeye kalkışan, kopya veren, kopya çekilmesine yardım edenler Salon Tutanağı'na yazılacak ve bu adayların sınavları geçersiz sayılacaktır.  
Adayların test sorularına verdikleri cevapların dağılımları bilgi işlem yöntemleriyle incelenecek, bu incelemelerden elde edilen bulgular bireysel veya toplu olarak kopya çekildiğini gösterirse kopya eylemine katılan adayın/adayların sınavı geçersiz sayılacak ayrıca 2 yıl boyunca ÖSYM tarafından düzenlenen hiçbir sınava başvuru yapamayacak ve sınava giremeyecektir.  
Sınav görevlileri bir salondaki sınavın, kurallara uygun biçimde yapılmadığını, toplu kopya girişiminde bulunulduğunu raporlarında bildirdiği takdirde, ÖSYM bu salonda sınava giren tüm adayların sınavını geçersiz sayabilir.
8. Sınav kitapçığınızda doldurmanız gereken alanlar bulunmaktadır. Bu alanları doldurunuz. Sınav kitapçığınızı başkaları tarafından görülmeyecek şekilde tutmanız gerekmektedir. Sınav kitapçığına yazılacak her türlü yazıda ve yapılacak bütün işaretlemelerde kurşun kalem kullanılacaktır. Sınav süresi bittiğinde cevapların cevap kodlama kutucuklarına işaretlenmiş olması gerekir.
9. Sınav kitapçığınızı aldıktan sonra kapağında bulunan alanları doldurunuz. Size söylendiği zaman sayfaların eksik olup olmadığını, kitapçıkta basım hatalarının bulunup bulunmadığını kontrol ediniz. Sınav kitapçığının sayfası eksik veya basımı hatalıysa değiştirilmesi için salon başkanına başvurunuz.  
**Sınava giriş belgenizdeki sınava giriş kodunu yazınız ve kodlayınız. Sınav kitapçığınızdaki "Kapak sayfasındaki bilgileri doğru ve eksiksiz olarak doldurdum ve kodladım." kutucuğunu işaretleyiniz ve ilgili alanı imzalayınız.**
10. Sınav sonunda sınav kitapçıkları toplanacak ve ÖSYM'de incelenecektir. Sınav kitapçığının sayfalarını koparmayınız. Sınav kitapçığının bir sayfası bile eksik çıkarsa sınavınız geçersiz sayılacaktır.
11. Sınav kitapçığına yazılması ve işaretlenmesi gereken bilgilerde bir eksiklik ve/veya yanlışlık olması hâlinde sınavınızın değerlendirilmesi mümkün değildir, bu husustaki özen yükümlülüğü ve sorumluluk size aittir.
12. Sınav kitapçığının sayfalarındaki boş yerleri müsvedde için kullanabilirsiniz.
13. Soruları ve/veya bu sorulara verdiğiniz cevapları ayrı bir kâğıda yazıp bu kâğıdı dışarı çıkarmanız kesinlikle yasaktır.
14. **Sınav salonundan ayrılmadan önce, sınav kitapçığınızı ve sınava giriş belgenizi salon görevlilerine eksiksiz olarak teslim ediniz. Bu konudaki sorumluluk size aittir.**
15. Sınav süresi salon görevlilerinin "SINAV BAŞLAMIŞTIR" ibaresiyle başlar, "SINAV BİTMİŞTİR" ibaresiyle sona erer.

*Bu testlerin her hakkı saklıdır. Hangi amaçla olursa olsun, testlerin tamamının veya bir kısmının Merkezimizin yazılı izni olmadan kopya edilmesi, fotoğrafının çekilmesi, herhangi bir yolla çoğaltılması, yayımlanması ya da kullanılması yasaktır. Bu yasağa uymayanlar gerekli cezai sorumluluğu ve doğacak tüm mali külfeti peşinen kabullenmiş sayılır.*

2017 KPSS ÖĞRETMENLİK ALAN BİLGİSİ TESTİ

2017-KPSSOABT

16-07-2017

COĞRAFYA

1. C
2. C
3. C
4. E
5. B
6. E
7. B
8. A
9. A
10. B
11. E
12. A
13. C
14. D
15. D
16. C
17. A
18. B
19. B
20. A
21. E
22. A
23. C
24. B
25. E
26. E
27. D
28. A
29. B
30. E
31. C
32. A
33. D
34. A
35. D
36. D
37. C
38. E
39. B
40. C
41. B
42. C
43. A
44. C
45. D
46. E
47. B

COĞRAFYA

48. A
49. B
50. C