



T.C. Ölçme, Seçme ve Yerleştirme Merkezi

KAMU PERSONEL SEÇME SINAVI ÖĞRETMENLİK ALAN BİLGİSİ TESTİ

KİMYA ÖĞRETMENLİĞİ

5 AĞUSTOS 2018 PAZAR

Bu testlerin her hakkı saklıdır. Hangi amaçla olursa olsun, testlerin tamamının veya bir kısmının Merkezimizin yazılı izni olmadan kopya edilmesi, fotoğrafının çekilmesi, herhangi bir yolla çoğaltılması, yayımlanması ya da kullanılması yasaktır. Bu yasağa uymayanlar gerekli cezai sorumluluğu ve testlerin hazırlanmasındaki mali külfeti peşinen kabullenmiş sayılır.

AÇIKLAMA

1. Bu kitapçıkta **Alan Bilgisi** ve **Alan Eğitimi Testi** bulunmaktadır.
2. Bu test için verilen cevaplama süresi **75 dakikadır (1 saat, 15 dakika)**.
3. Bu kitapçıkta testte yer alan her sorunun sadece bir doğru cevabı vardır. Bir soru için birden çok cevap yeri işaretlenmişse o soru yanlış cevaplanmış sayılacaktır.
4. İşaretlediğiniz bir cevabı değiştirmek istediğinizde, silme işlemini çok iyi yapmanız gerektiğini unutmayınız.
5. **Bu test puanlanırken doğru cevaplarınızın sayısından yanlış cevaplarınızın sayısının dörtte biri çıkarılacak ve kalan sayı ham puanınız olacaktır.**
6. Cevaplamaya istediğiniz sorudan başlayabilirsiniz. Bir soru ile ilgili cevabınızı, cevap kâğıdında o soru için ayrılmış olan yere işaretlemeyi unutmayınız.
7. Sınavda uyulacak diğer kurallar bu kitapçığın arka kapağında belirtilmiştir.

Bu testte 50 soru vardır.

1.

2.

3. Belirli bir sıcaklıkta pH'si 5 olan tampon çözelti elde edebilmek için 100 mL 0,1 M sulu CH_3COOH çözeltisi üzerine 0,2 M sulu NaOH çözeltisinden kaç mililitre ilave edilmelidir?

(Çalışılan sıcaklıkta CH_3COOH için $K_a = 1 \times 10^{-5}$)

A) 10 B) 20 C) 25 D) 50 E) 100

DOĞRU CEVAP: C

4.

5.

7.

6.

8.

9.

10.

11.

12.

13.

14.

16.

15.

17.

18. Yüzey merkezli kübik yapıda kristallenen bir metalin belirli bir sıcaklıkta birim hücrenin kenar uzunluğu 400 pm'dir.

Buna göre çalışılan sıcaklıkta, metalin bir atomunun yarıçapı kaç pikometredir?

A) $\frac{400}{\sqrt{3}}$ B) $400\sqrt{3}$ C) $\frac{400}{\sqrt{2}}$

D) $\frac{100}{\sqrt{2}}$ E) $100\sqrt{2}$

DOĞRU CEVAP: E

19.

20.

21.

22.

23.

24.

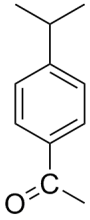
26.

25.

27.

29.

28.



Yukarıdaki bileşiğin ¹³C-NMR spektrumunda gözlenmesi beklenen pik sayısı kaçtır?

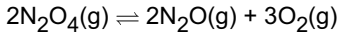
- A) 6 B) 7 C) 8 D) 9 E) 10

DOĞRU CEVAP: C

30.

31.

32. Sabit hacimli kapalı bir kaptaki basıncı 1 atm olan $N_2O_4(g)$ bileşiği aşağıdaki tepkimeye göre bozunmaktadır.



Tepkime dengeye ulaştığında toplam basınç 1,2 atm olarak ölçülmüştür.

Buna göre, gaz karışımındaki oksijen gazının mol kesri kaçtır?

(Gazların ideal gaz olarak davrandığı ve sıcaklığın değişmediği varsayılacaktır.)

- A) 1/2 B) 1/3 C) 1/4 D) 1/6 E) 1/8

DOĞRU CEVAP: D

33.

34.

35.

36.

38.

37.

39.

40.

42.

41.

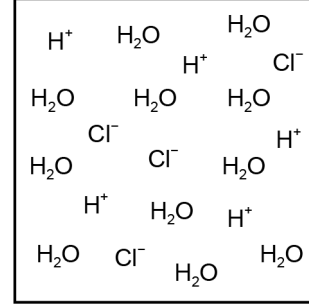
43.

44.

45. Bir kimya öğretmeni öğrencilerinin asitler konusundaki kavrama düzeylerini belirlemek amacıyla yaptığı sınavda aşağıdaki soruyu soruyor:

“0,1 M HCl çözeltisine kimyasal türleri görebileceğiniz bir aletle baksaydınız neler görürdünüz? Göreceğiniz kimyasal türleri sembollerle göstererek aşağıdaki kutunun içine çiziniz.”

Öğrencilerden Ahmet bu soruyu aşağıdaki gibi cevaplandırıyor:



Öğretmen, bu çizimden yola çıkarak Ahmet'in öğrenme durumu ile ilgili aşağıdaki yorumlardan hangisine ulaşabilir?

- A) Çözeltinin elektriksel olarak nötr olması gerektiğini anlamıştır.
- B) Lewis asit-baz teorisine uygun olarak çizim yapmıştır.
- C) Çözünen taneciklerin su molekülleri ile etkileşimini tam olarak anlamıştır.
- D) Suyun otoiyonizasyonunu ihmal etmiştir.
- E) Kuvvetli asit ile zayıf asit arasındaki farkı anlamıştır.

DOĞRU CEVAP: D

46.

47.

48.

49.

50.

SINAVDA UYULACAK KURALLAR

1. Sınav salonunda saate entegre kamera ile kayıt yapılıyor ise; kamera kayıtlarının incelenmesinden sonra sınav kurallarına uymadığı tespit edilen adayların sınavları ÖSYM Yönetim Kurulunca geçersiz sayılacaktır.
2. **Cep telefonu ile sınava girmek kesinlikle yasaktır.** Her türlü elektronik/mekanik cihazla ve çağrı cihazı, telsiz, fotoğraf makinesi vb. araçlarla; cep bilgisayar, her türlü saat ile, kablosuz iletişim sağlayan bluetooth, kulaklık vb. her türlü bilgisayar özelliği bulunan cihazlarla; her türlü kesici ve delici alet, ateşli silah vb. teçhizatla; kalem, silgi, kalemtıraş, müsvedde kâğıdı, defter, kitap, ders notu, sözlük, dergi, gazete vb. yayınlar, hesap makinesi, pergel, açılöçer, cetvel vb. araçlarla sınava girmek kesinlikle yasaktır. Sınava kolye, küpe, yüzük (alyans hariç), bilezik, broş, anahtar, anahtarlık, metal para gibi metal içerikli eşyalarla (basit başörtü iğnesi ve ince metal tokalı kemer hariç); plastik veya camdan yapılmış her türlü güneş gözlüğü ile (şeffaf/numaralı gözlük hariç), banka/kredi kartı, ulaşım kartı vb. kartlarla; yiyecek-içecek (şeffaf pet şişe içerisindeki su hariç) ve diğer tüketim maddeleri ile gelmeleri kesinlikle yasaktır. Bu tür eşya, araç-gereçlerle sınava girmiş adaylar mutlaka Salon Tutanağı'na yazılacak, bu adayların sınavı geçersiz sayılacaktır.
Ancak, ÖSYM Başkanlığı tarafından belirlenen Engelli ve Yedek Sınav Evrakı Yönetim Merkezi (YSYM) binalarında sınava girecek olan engelli adayların sınav giriş belgelerinde yazılı olan araç-gereçler, cihazlar vb. yukarıda belirtilen yasakların kapsamı dışında değerlendirilecektir.
3. Bu sınav için verilen toplam cevaplama süresi **75 dakikadır (1 saat, 15 dakika)**. **Sınav başladıktan sonra adayın sınav sonuna kadar sınav salonundan çıkmasına kesinlikle izin verilmeyecektir.** Bildirilen sürelerle aykırı davranışlardan adayın kendisi sorumludur.
4. **Sınav salonundan ayrılan aday, her ne sebeple olursa olsun, tekrar sınav salonuna alınmayacaktır.**
5. Sınav süresince görevlilerle konuşmak, görevlilere soru sormak yasaktır. Aynı şekilde görevlilerin de adaylarla yakından ve alçak sesle konuşmaları ayrıca adayların birbirinden kalem, silgi vb. şeyleri istemeleri kesinlikle yasaktır.
6. Sınav sırasında, görevlilerin her türlü uyarısına uymak zorundasınız. Sınavınızın geçerli sayılması, her şeyden önce, sınav kurallarına uymanıza bağlıdır. Kurallara aykırı davranışta bulunanlar ve yapılacak uyarılara uymayanlar Salon Tutanağı'na yazılacak ve sınavları geçersiz sayılacaktır.
7. Sınav sırasında kopya çeken, çekmeye kalkışan, kopya veren, kopya çekilmesine yardım edenler Salon Tutanağı'na yazılacak ve bu adayların sınavları geçersiz sayılacaktır.
Adayların test sorularına verdikleri cevapların dağılımları bilgi işlem yöntemleriyle incelenecek, bu incelemelerden elde edilen bulgular bireysel veya toplu olarak kopya çekildiğini gösterirse kopya eylemine katılan adayın/adayların sınavı geçersiz sayılacak ayrıca 2 yıl boyunca ÖSYM tarafından düzenlenen hiçbir sınava başvuru yapamayacak ve sınava giremeyecektir.
Sınav görevlileri bir salondaki sınavın, kurallara uygun biçimde yapılmadığını, toplu kopya girişiminde bulunulduğunu raporlarında bildirdiği takdirde, ÖSYM bu salonda sınava giren tüm adayların sınavını geçersiz sayabilir.
8. Cevap kâğıdında doldurmanız gereken alanlar bulunmaktadır. Bu alanları doldurunuz. Cevap kâğıdınızı başkaları tarafından görülmeyecek şekilde tutmanız gerekmektedir. Cevap kâğıdına yazılacak her türlü yazıda ve yapılacak bütün işaretlemelerde kurşun kalem kullanılacaktır. Sınav süresi bittiğinde cevapların cevap kâğıdına işaretlenmiş olması gerekir. Soru kitapçığına işaretlenen cevaplar geçerli değildir.
9. Soru kitapçığınızı alır almaz kapağında bulunan alanları doldurunuz. Size söylendiği zaman sayfaların eksik olup olmadığını, kitapçıkta basım hatalarının bulunup bulunmadığını ve soru kitapçığının her sayfasında basılı bulunan soru kitapçık numarasının, kitapçığın ön kapağında basılı soru kitapçık numarasıyla aynı olup olmadığını kontrol ediniz. Soru kitapçığının sayfası eksik veya basımı hatalıysa değiştirilmesi için salon başkanına başvurunuz.
Size verilen soru kitapçığının numarasını cevap kâğıdınızdaki "Soru Kitapçık Numarası" alanına yazınız ve kodlayınız. Cevap kâğıdınızdaki "Soru kitapçık numaramı doğru kodladım." kutucuğunu işaretleyiniz.
Soru kitapçığı üzerinde yer alan Soru Kitapçık Numarasını doğru kodladığınızı beyan eden alanı imzalayınız.
10. Sınav sonunda soru kitapçıkları toplanacak ve ÖSYM'de incelenecektir. Soru kitapçığının sayfalarını koparmayınız. Soru kitapçığının bir sayfası bile eksik çıkarsa sınavınız geçersiz sayılacaktır.
11. Cevap kâğıdına ve soru kitapçığına yazılması ve işaretlenmesi gereken bilgilerde bir eksiklik ve/veya yanlışlık olması hâlinde sınavınızın değerlendirilmesi mümkün değildir, bu husustaki özen yükümlülüğü ve sorumluluk size aittir.
12. Soru kitapçığının sayfalarındaki boş yerleri müsvedde için kullanabilirsiniz.
13. Soruları ve/veya bu sorulara verdiğiniz cevapları ayrı bir kâğıda yazıp bu kâğıdı dışarı çıkarmanız kesinlikle yasaktır.
14. **Sınav salonundan ayrılmadan önce, soru kitapçığınızı, cevap kâğıdınızı ve sınava giriş belgenizi salon görevlilerine eksiksiz olarak teslim ediniz. Bu konudaki sorumluluk size aittir.**
15. Sınav süresi salon görevlilerinin "SINAV BAŞLAMIŞTIR" ibaresiyle başlar, "SINAV BİTMİŞTİR" ibaresiyle sona erer.

Bu testlerin her hakkı saklıdır. Hangi amaçla olursa olsun, testlerin tamamının veya bir kısmının Merkezimizin yazılı izni olmadan kopya edilmesi, fotoğrafının çekilmesi, herhangi bir yolla çoğaltılması, yayımlanması ya da kullanılması yasaktır. Bu yasağa uymayanlar gerekli cezai sorumluluğu ve doğacak tüm mali külfeti peşinen kabullenmiş sayılır.