



T.C. Ölçme, Seçme ve Yerleştirme Merkezi

**TIPTA UZMANLIK EĞİTİMİ GİRİŞ SINAVI  
(TUS)  
(1. Dönem)**

**TEMEL TIP BİLİMLERİ TESTİ  
25 ŞUBAT 2018 SABAH OTURUMU**

*Bu testlerin her hakkı saklıdır. Hangi amaçla olursa olsun, testlerin tamamının veya bir kısmının Merkezimizin yazılı izni olmadan kopya edilmesi, fotoğrafının çekilmesi, herhangi bir yolla çoğaltılması, yayımlanması ya da kullanılması yasaktır. Bu yasağa uymayanlar gerekli cezai sorumluluğu ve testlerin hazırlanmasındaki mali külfeti peşinen kabullenmiş sayılır.*

## ADAYIN DİKKATİNE!

Aşağıda verilen metni altındaki boşluğa yazınız.

“Bu kitapçıkta yer alan tüm kuralları okudum ve bu kurallara uymayı taahhüt ediyorum. Aksi takdirde sınavımın geçersiz sayılmasını kabul ediyorum.”

.....

.....

.....

Aşağıda verilen harf, rakam ve sembolleri, altlarında yer alan kutucuklara eksiksiz olarak yazınız. Bu alanları kesinlikle doldurunuz.

A	B	C	Ç	D	E	F	G	Ğ	H	I	İ	J	K	L	M	N	O	Ö	P	R	S	Ş	T	U	Ü	V	Y	Z	
a	b	c	ç	d	e	f	g	ğ	h	ı	i	j	k	l	m	n	o	ö	p	r	s	ş	t	u	ü	v	y	z	
0	1	2	3	4	5	6	7	8	9	.	,	:	+	-	/	(	)	!	=	?									

## AÇIKLAMA

1. Bu kitapçıkta **Temel Tıp Bilimleri Testi** bulunmaktadır.
2. Bu kitapçıkta test toplam **120 sorudan** oluşmaktadır.
3. **Bu test için verilen cevaplama süresi 150 dakikadır (2,5 saat).**
4. İstenen alanları doldurmadığınız veya yanlış doldurduğunuz takdirde sınavınızın değerlendirilmesi mümkün değildir.
5. Cevaplamaya istediğiniz sorudan başlayabilirsiniz. Her sorunun altında o soru için ayrılmış cevap kodlama kutucuklarına o soru ile ilgili cevabınızı kodlamayı unutmayınız.
6. **Soru seçeneklerine işaretlenen cevaplar kesinlikle değerlendirmeye alınmayacaktır. Yalnızca cevap kutucuklarındaki kodlamalar değerlendirilecektir.**
7. **Bu kitapçıkta testte yer alan her sorunun sadece bir doğru cevabı vardır. Bir soru için birden çok cevap yeri işaretlenmişse o soru yanlış cevaplanmış sayılacaktır.**
8. Değiştirmek istediğiniz bir cevabı, size verilen silgiyle, kitapçığınızı örselemeden, temizce siliniz ve yeni cevabınızı kodlamayı unutmayınız. **Sayfa arasında ve üzerinde silgi kalıntısı bırakmayınız.**
9. **Bu testler puanlanırken her testteki doğru cevaplarınızın sayısından yanlış cevaplarınızın sayısının dörtte biri çıkarılacak ve kalan sayı o bölümle ilgili ham puanınız olacaktır.**
10. Kitapçığının boş sayfalarını müsvedde için kullanabilirsiniz.
11. Her sorunun altında kodlamış olduğunuz cevaplarınız elektronik ortama aktarılacağından, kitapçıklarınızın yırtılmamasına ve buruşmamasına dikkat ediniz.
12. Sınavda uyulacak diğer kurallar bu kitapçığın arka kapağında belirtilmiştir.

Bu testte 120 soru vardır.

1. Sağ el bileğinde ekstansiyon kaybı olan 20 yaşındaki erkek hastada "düşük el" belirtisi görülüyor.

**Bu hastada zedelenmiş olması en olası anatomik yapı aşağıdakilerden hangisidir?**

- A) Nervus thoracodorsalis  
B) Nervus radialis  
C) Nervus ulnaris  
D) Nervus medianus  
E) Nervus dorsalis scapulae



A B C D E

3.

4.

2.

5.

8.

6.

9.

7.

10.

11.

14. Vena femoralis'e direkt olarak dökülen yüzeysel ven aşağıdakilerden hangisidir?

- A) Vena cephalica
- B) Vena basilica
- C) Vena saphena magna
- D) Vena saphena parva
- E) Vena poplitea



A

B

D

E

12.

15.

13.

16.

17.

20.

18.

21.

19.

22.

23.

26. Macula densa'ya gelen NaCl miktarı azaldığında, aşağıdakilerden hangisi gerçekleşir?

- A) Afferent arteriyol daralır, renin salgısı artar.  
B) Afferent arteriyol genişler, renin salgısı artar.  
C) Afferent arteriyol daralır, renin salgısı azalır.  
D) Efferent arteriyol genişler, renin salgısı artar.  
E) Efferent arteriyol daralır, renin salgısı azalır.



24.

27.

25.

28.

29.

32.

30.

33.

31.

34.



35. Serum protein elektroforezinde oluşabilen beta-gama köprüleşmesi aşağıdaki patolojilerin hangisinde görülür?

- A) Karaciğer sirozu                      B) Multipl miyelom  
C) Akut inflamasyon                      D) Nefrotik sendrom  
E)  $\alpha_1$ -antitripsin eksikliği



B  C  D  E

36.

37.

38.

39.

40.

41.

44.

42.

45.

43.

46. Asetoasetatın periferel dokularda kullanımı için aşağıdaki moleküllerden hangisiyle reaksiyona girmesi gerekir?

A) Asetil-KoA

B) Propionil-KoA

C) Süksinil-KoA

D) Açil-KoA

E) Palmitoil-KoA



A

B

D

E

47.

50.

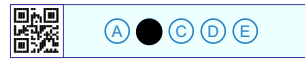
48.

51.

49.

52. Aşağıdaki glikozaminoglikanlardan hangisinin yapısında üronik asit bulunmaz?

- A) Hiyalüronik asit                      B) Keratan sülfat  
C) Dermatan sülfat                      D) Kondroitin sülfat  
E) Heparan sülfat



53.

56.

54.

57.

55.

58.

60.

59.

61.

62.

64. Oseltamivirin etki mekanizmasıyla ilgili aşağıdaki ifadelerden hangisi doğrudur?

- A) Revers transkriptaz enzimini inhibe eder.
- B) Virionda RNA'ya bağlı RNA polimeraz enzimini inhibe eder.
- C) Enfekte hücrede DNA'ya bağlı RNA polimeraz enzimini inhibe eder.
- D) 60S ribozomal subüniteye bağlanarak viral protein sentezini inhibe eder.
- E) Enfekte hücreden virusun salınması için gerekli olan nöraminidaz enzimini inhibe eder.



A B C D

63.

65.

66.

67. Dokuz yaşındaki çocuk hastada aniden baş ağrısı, mide bulantısı, kusma, karın ağrısı ve hafif ishal başlıyor. Hasta, kusmanın 3 gün devam etmesi üzerine acil servise getiriliyor. Dışkının mikroskopik incelemesinde eritrosit ve lökosit görülüyor. Dışkıda rotavirus antijeni saptanmıyor.

**Bu hastadaki gastroenterit tablosuna neden olabilecek en olası patojen aşağıdakilerden hangisidir?**

A) *Entamoeba histolytica*

B) *Shigella dysenteriae*

C) Adenovirus tip 8

D) Norovirus

E) *Campylobacter jejuni*



A B C  E

69.

70.

68.

71.

74.

72.

75.

73.

76.



77.

80. Egzersiz sırasında, iskelet kasında arteriollerde dilatasyon ve kan akımında artma ile nitelenen aktif süreç aşağıdakilerden hangisidir?

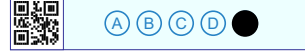
A) Konjesyon

B) Siyanoz

C) Ödem

D) Hemoraji

E) Hiperemi



78.

81.

79.

82.

83.

86.

84.

87.

85.

88.

89.

91.

90.

92.

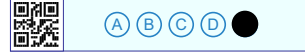
93.

95.

96. Yirmi altı yaşındaki erkek hasta, sağ üst kadranda ağrı nedeniyle başvuruyor. On yıldır vücut geliştirme sporu yaptığı ve bu dönemde anabolik steroid kullandığı öğrenilen hastanın hepatit belirteçleri negatif saptanıyor. Abdominal ultrasonografisinde karaciğerde 8 cm çaplı, düzgün sınırlı bir kitle izleniyor. Kitlenin histopatolojik incelemesinde, matür görünümde, bir-iki sıralı hepatosit kordonlarından oluşan ve portal trakt izlenmeyen hepatoselüler lezyon görülüyor.

**Bu hasta için en olası tanı aşağıdakilerden hangisidir?**

- A) Hepatoselüler karsinom  
B) Fibrolamellar hepatoselüler karsinom  
C) Hepatoblastom  
D) Fokal nodüler hiperplazi  
E) Hepatoselüler adenom



94.

97.

100.

98.

101.

99. Oksidasyon reaksiyonu içeren ilaç metabolizması tipi aşağıdakilerden hangisidir?

102.

- A) Asetilasyon                      B) Metilasyon  
C) Aromatik hidroksilasyon    D) Glukuronidasyon  
E) Glutatyonilasyon



A B  D E

103.

106.

104.

107.

105.

108.

109.

113.

110.

114.

111.

115.

112.

116.

117. Büyüme geriliği olan ve büyüme hormonu reseptörlerinde mutasyon bulunması nedeniyle ekzojen büyüme hormonu tedavisine yanıt vermeyen bir hastanın tedavisinde aşağıdaki ilaçlardan hangisinin kullanılması en uygundur?

- A) Mekasermin B) Somatropin C) Lanreotid  
D) Pegvisomant E) Leuprolid

 B  C  D  E

118.

119.

120.



## SINAVDA UYULACAK KURALLAR

1. Sınav salonunda saate entegre kamera ile kayıt yapılıyor ise kamera kayıtlarının incelenmesinden sonra sınav kurallarına uymadığı tespit edilen adayların sınavları ÖSYM Yönetim Kurulunca geçersiz sayılacaktır.
2. **Cep telefonu ile sınava girmek kesinlikle yasaktır.** Her türlü elektronik/mekanik cihazla ve çağrı cihazı, telsiz, fotoğraf makinesi vb. araçlarla; cep bilgisayar, her türlü saat ile, kablosuz iletişim sağlayan bluetooth, kulaklık vb. her türlü bilgisayar özelliği bulunan cihazlarla; her türlü kesici ve delici alet, ateşli silah vb. teçhizatla; kalem, silgi, kalemtıraş, müsvedde kâğıdı, defter, kitap, ders notu, sözlük, dergi, gazete vb. yayınlar, hesap makinesi, pergel, açıölçer, cetvel vb. araçlarla sınava girmek kesinlikle yasaktır. Sınava kolye, küpe, yüzük (alyans hariç), bilezik, broş, anahtar, anahtarlık, metal para gibi metal içerikli eşyalarla (basit başörtü iğnesi ve ince metal tokalı kemer hariç); plastik veya camdan yapılmış her türlü güneş gözlüğü ile (şeffaf/numaralı gözlük hariç), banka/kredi kartı, ulaşım kartı vb. kartlarla; yiyecek-içecek (şeffaf pet şişe içerisindeki su hariç) ve diğer tüketim maddeleri ile gelmeleri kesinlikle yasaktır. Bu tür eşya, araç-gereçlerle sınava girmiş adaylar mutlaka Salon Tutanağı'na yazılacak, bu adayların sınavı geçersiz sayılacaktır.  
**Ancak, ÖSYM Başkanlığı tarafından belirlenen Engelli ve Yedek Sınav Evrakı Yönetim Merkezi (YSYM) binalarında sınava girecek olan engelli adayların sınava giriş belgelerinde yazılı olan araç-gereçler, cihazlar vb. yukarıda belirtilen yasakların kapsamı dışında değerlendirilecektir.**
3. Bu sınav için verilen toplam cevaplama süresi **150 dakikadır (2,5 saat)**. Sınav başladıktan sonra **ilk 110 ve son 15** dakika içinde adayın sınavdan çıkmasına kesinlikle izin verilmeyecektir. **Bu süreler dışında, cevaplama sınav bitmeden tamamlarsanız sınav kitapçığınızı salon görevlilerine teslim ederek salonu terk edebilirsiniz. Bildirilen sürelerle aykırı davranışlardan adayın kendisi sorumludur.**
4. **Sınav salonundan ayrılan aday, her ne sebeple olursa olsun, tekrar sınav salonuna alınmayacaktır.**
5. Sınav süresince görevlilerle konuşmak, görevlilere soru sormak yasaktır. Aynı şekilde görevlilerin de adaylarla yakından ve alçak sesle konuşmaları ayrıca adayların birbirinden kalem, silgi vb. şeyleri istemeleri kesinlikle yasaktır.
6. Sınav sırasında, görevlilerin her türlü uyarısına uymak zorundasınız. Sınavınızın geçerli sayılması, her şeyden önce, sınav kurallarına uymanıza bağlıdır. Kurallara aykırı davranışta bulunanlar ve yapılacak uyarılara uymayanlar Salon Tutanağı'na yazılacak ve sınavları geçersiz sayılacaktır.
7. Sınav sırasında kopya çeken, çekmeye kalkışan, kopya veren, kopya çekilmesine yardım edenler Salon Tutanağı'na yazılacak ve bu adayların sınavları geçersiz sayılacaktır.  
Adayların test sorularına verdikleri cevapların dağılımları bilgi işlem yöntemleriyle incelenecek, bu incelemelerden elde edilen bulgular bireysel veya toplu olarak kopya çekildiğini gösterirse kopya eylemine katılan adayın/adayların sınavı geçersiz sayılacak ayrıca 2 yıl boyunca ÖSYM tarafından düzenlenen hiçbir sınav başvuru yapamayacak ve sınava giremeyecektir.  
Sınav görevlileri bir salondaki sınavın, kurallara uygun biçimde yapılmadığını, toplu kopya girişiminde bulunulduğunu raporlarında bildirdiği takdirde, ÖSYM bu salonda sınava giren tüm adayların sınavını geçersiz sayabilir.
8. Sınav kitapçığınızda doldurmanız gereken alanlar bulunmaktadır. Bu alanları doldurunuz. Sınav kitapçığınızı başkaları tarafından görülmeyecek şekilde tutmanız gerekmektedir. Sınav kitapçığına yazılacak her türlü yazıda ve yapılacak bütün işaretlemelerde kurşun kalem kullanılacaktır. Sınav süresi bittiğinde cevapların cevap kodlama kutucuklarına işaretlenmiş olması gerekir.
9. Sınav kitapçığınızı aldıktan sonra kapağında bulunan alanları doldurunuz. Size söylendiği zaman sayfaların eksik olup olmadığını, kitapçıkta basım hatalarının bulunup bulunmadığını kontrol ediniz. Sınav kitapçığının sayfası eksik veya basımı hatalıysa değiştirilmesi için salon başkanına başvurunuz.  
**Sınava giriş belgenizdeki sınava giriş kodunu yazınız ve kodlayınız. Sınav kitapçığındaki "Kapak sayfasındaki bilgileri doğru ve eksiksiz olarak doldurdum ve kodladım." kutucuğunu işaretleyiniz ve ilgili alanı imzalayınız.**
10. Sınav sonunda sınav kitapçıkları toplanacak ve ÖSYM'de incelenecektir. Sınav kitapçığının sayfalarını koparmayınız. Sınav kitapçığının bir sayfası bile eksik çıkarsa sınavınız geçersiz sayılacaktır.
11. Sınav kitapçığına yazılması ve işaretlenmesi gereken bilgilerde bir eksiklik ve/veya yanlışlık olması hâlinde sınavınızın değerlendirilmesi mümkün değildir, bu husustaki özen yükümlülüğü ve sorumluluk size aittir.
12. Sınav kitapçığının sayfalarındaki boş yerleri müsvedde için kullanabilirsiniz.
13. Soruları ve/veya bu sorulara verdiğiniz cevapları ayrı bir kâğıda yazıp bu kâğıdı dışarı çıkarmanız kesinlikle yasaktır.
14. **Sınav salonundan ayrılmadan önce, sınav kitapçığınızı ve sınava giriş belgenizi salon görevlilerine eksiksiz olarak teslim ediniz. Bu konudaki sorumluluk size aittir.**
15. Sınav süresi salon görevlilerinin "SINAV BAŞLAMIŞTIR" ibaresiyle başlar, "SINAV BİTMİŞTİR" ibaresiyle sona erer.

*Bu testlerin her hakkı saklıdır. Hangi amaçla olursa olsun, testlerin tamamının veya bir kısmının Merkezimizin yazılı izni olmadan kopya edilmesi, fotoğrafının çekilmesi, herhangi bir yolla çoğaltılması, yayımlanması ya da kullanılması yasaktır. Bu yasağa uymayanlar gerekli cezai sorumluluğu ve doğacak tüm mali külfeti peşinen kabullenmiş sayılır.*